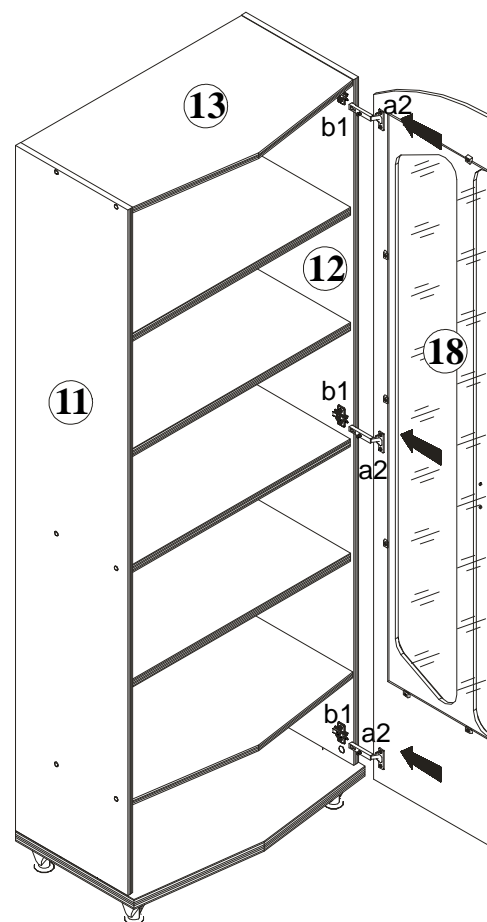
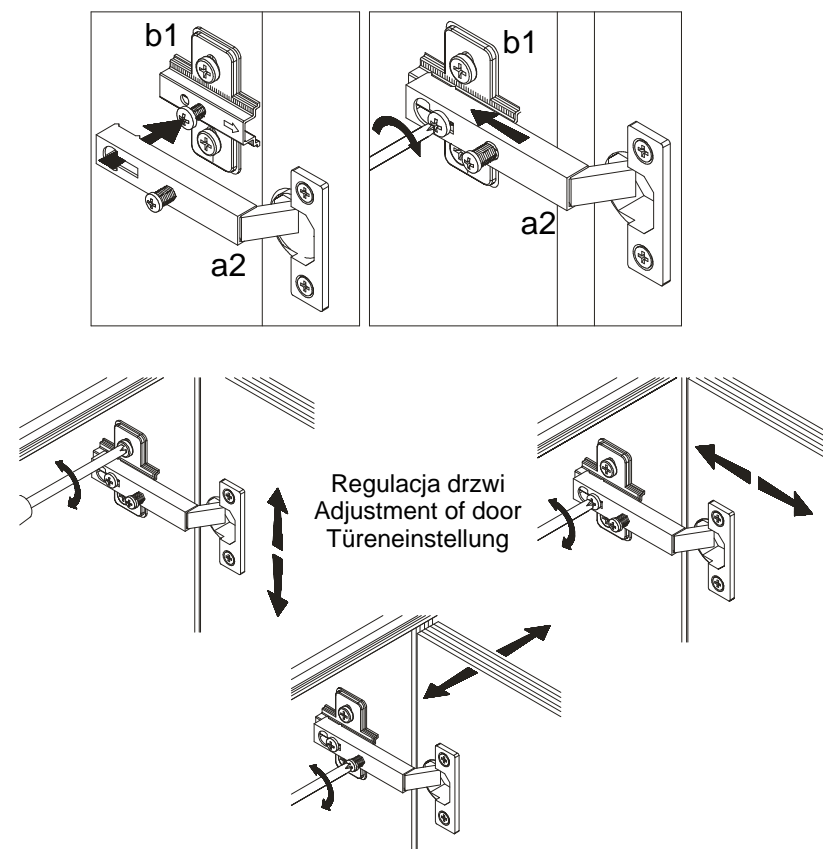


Podczas montażu  
postępować  
zgodnie z instrukcją.

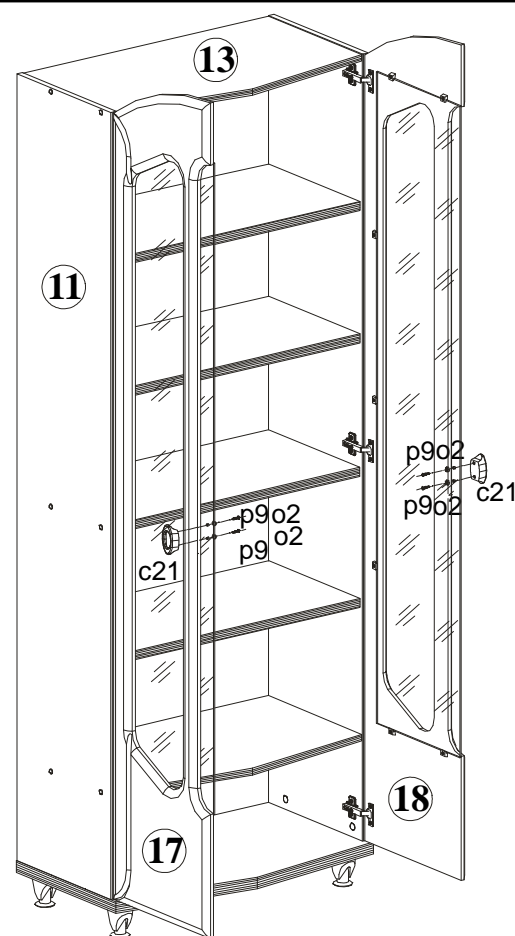
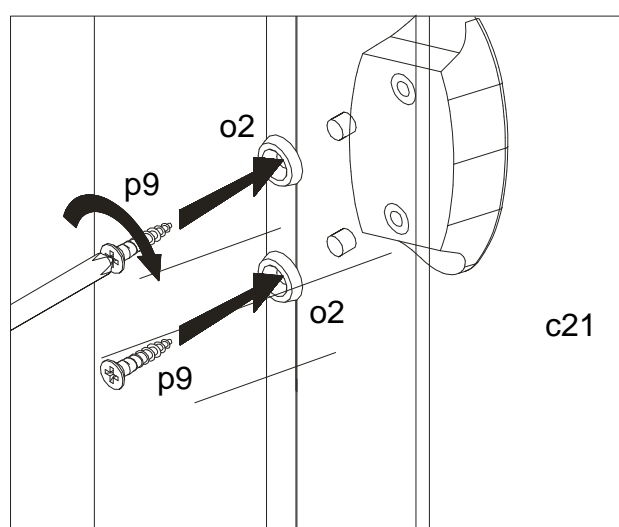
While assembling  
follow  
the instruction.

Montage laut  
der Aufbauanleitung  
durchführen.

## 17 STAŚ II A



## 18 STAŚ II A

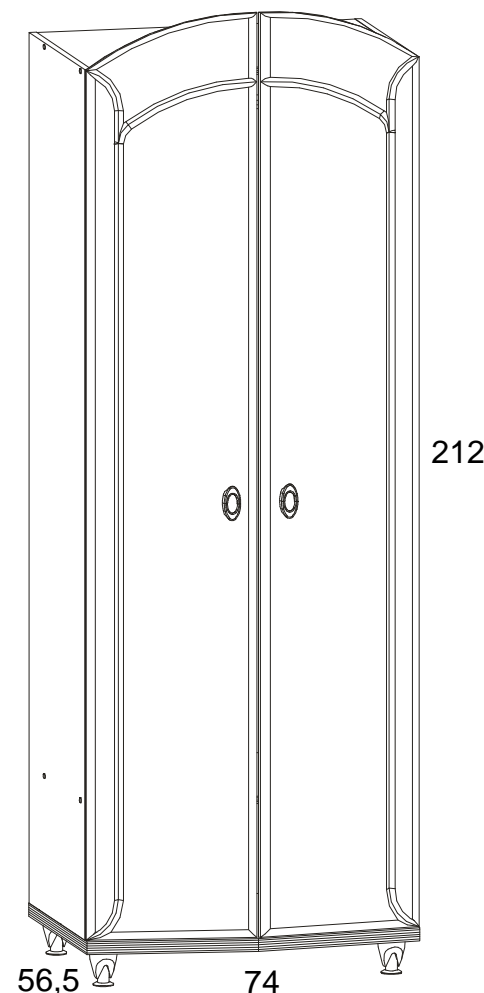


## INSTRUKCJA MONTAZU FITTING-UP INSTRUCTION AUFBAUANLEITUNG

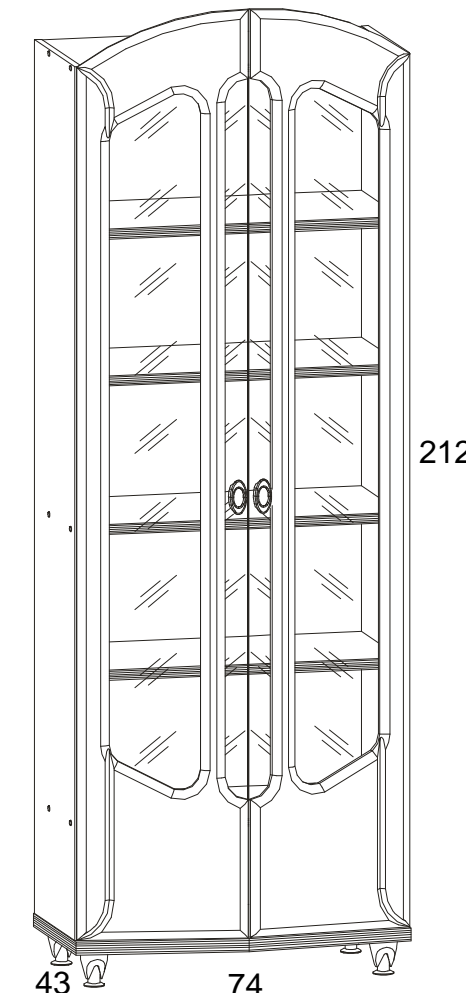
# STAŚ II



Producent:  
BLACK RED WHITE S.A.  
UL. KRZESZOWSKA 63  
23-400 BILGORAJ



212x74x56,5/cm/



212x74x43/cm/

### INFORMACJA!

Szanowny Kliencie, gdyby w zestawie paczek brakowało jakiegos elementu, należy zaznaczyć krzyżykiem jego rysunek na instrukcji montażu (zestawienie paczek) i odesłać ją do punktu zakupu.

### INFORMATION!

Dear customer, if there is any element missing, you should mark it with cross in the fitting-up instruction (packages set) and send it back to us.

### HINWEISS!

Sehr geehrter Kunde, soll während der Montage ein oder mehrere der dann Möbelteile fehlen bzw. beschädigt sein, soll die in dieser Anleitung angekreuzt und uns zurückgeschickt werden (Paketenzusammenfassung).

### Wskazówka na temat pielęgnacji mebla.

Czyszczyć elementy wilgotną szmatką lub papierowym ręcznikiem.  
Nie używać chemicznych środków czystości!

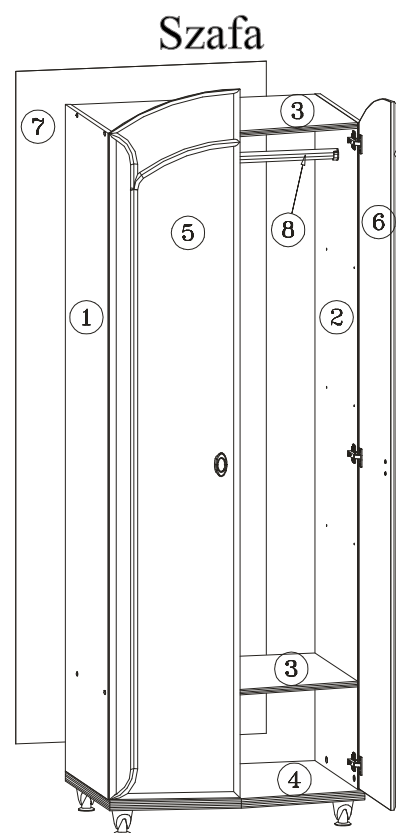
### Direction for the furniture cleaning:

Clean elements with the moist wiper or paper towel.  
Do not use any detergents!

### Pflegehinweis.

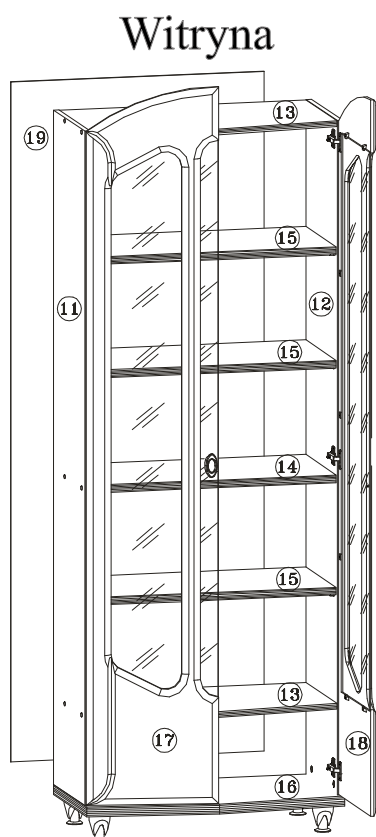
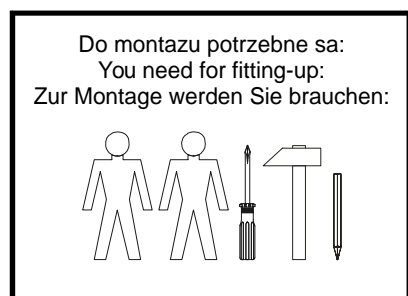
Nur mit feuchtem Lappen, bzw. Papiertuch Ihre Möbel reinigen. Keine chemischen Waschmittel einsetzen!

**INSTRUKCJA MONTAZU  
FITTING-UP INSTRUCTION  
AUFBAUANLEITUNG**



# STAŚ II

- Paczka/Package/Paket - Nr A1
- Paczka/Package/Paket - Nr A2
- Paczka/Package/Paket - Nr A3
- Paczka/Package/Paket - Nr A4
- Paczka/Package/Paket - Nr 1
- Paczka/Package/Paket - Nr D1



Symbol elementu Element symbol Elementeszeichen	Wymiary Measurements Ausmaß	Kod Code Kode
1	1902x499	ST1-101
2	1902x499	ST1-102
3	707x549	ST1-304
4	740x567	ST1-203
5	2020x370	ST1-001
6	2020x370	ST1-002
7	1917x732	ST1-905
8	700x24	DR-700

Symbol elementu Element symbol Elementeszeichen	Wymiary Measurements Ausmaß	Kod Code Kode
11	1902x355	ST1-103
12	1902x355	ST1-104
13	707x405	ST1-301
14	707x345	ST1-302
15	707x345	ST1-303
16	740x423	ST1-204
17	2020x370	ST1-004
18	2020x370	ST1-003
19	1917x732	ST1-905

**Nr. - A3**

5 1 szt.  
1 Art.  
1 Stck.

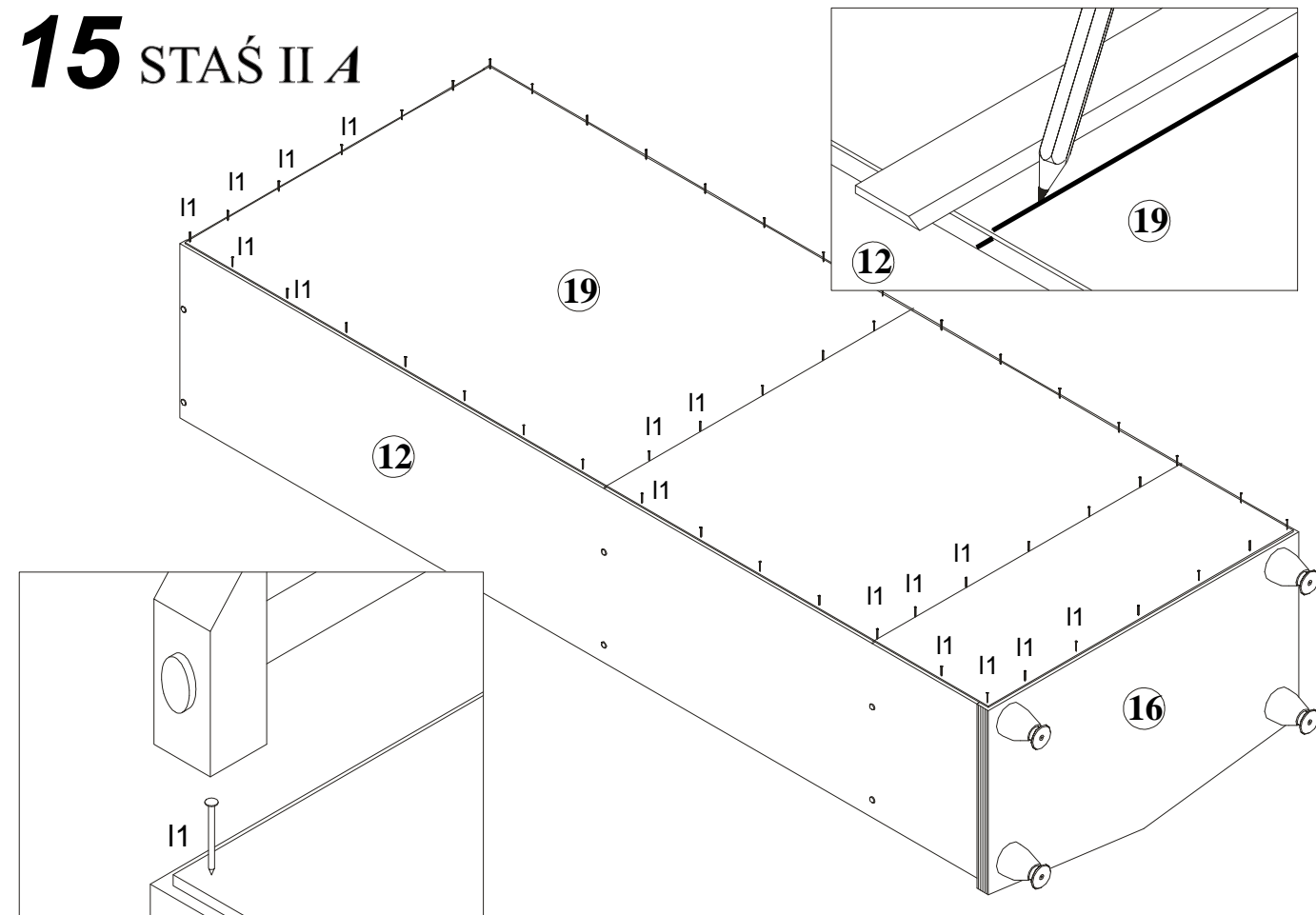
6 1 szt.  
1 Art.  
1 Stck.

Podczas montażu  
postępować  
zgodnie z instrukcją.

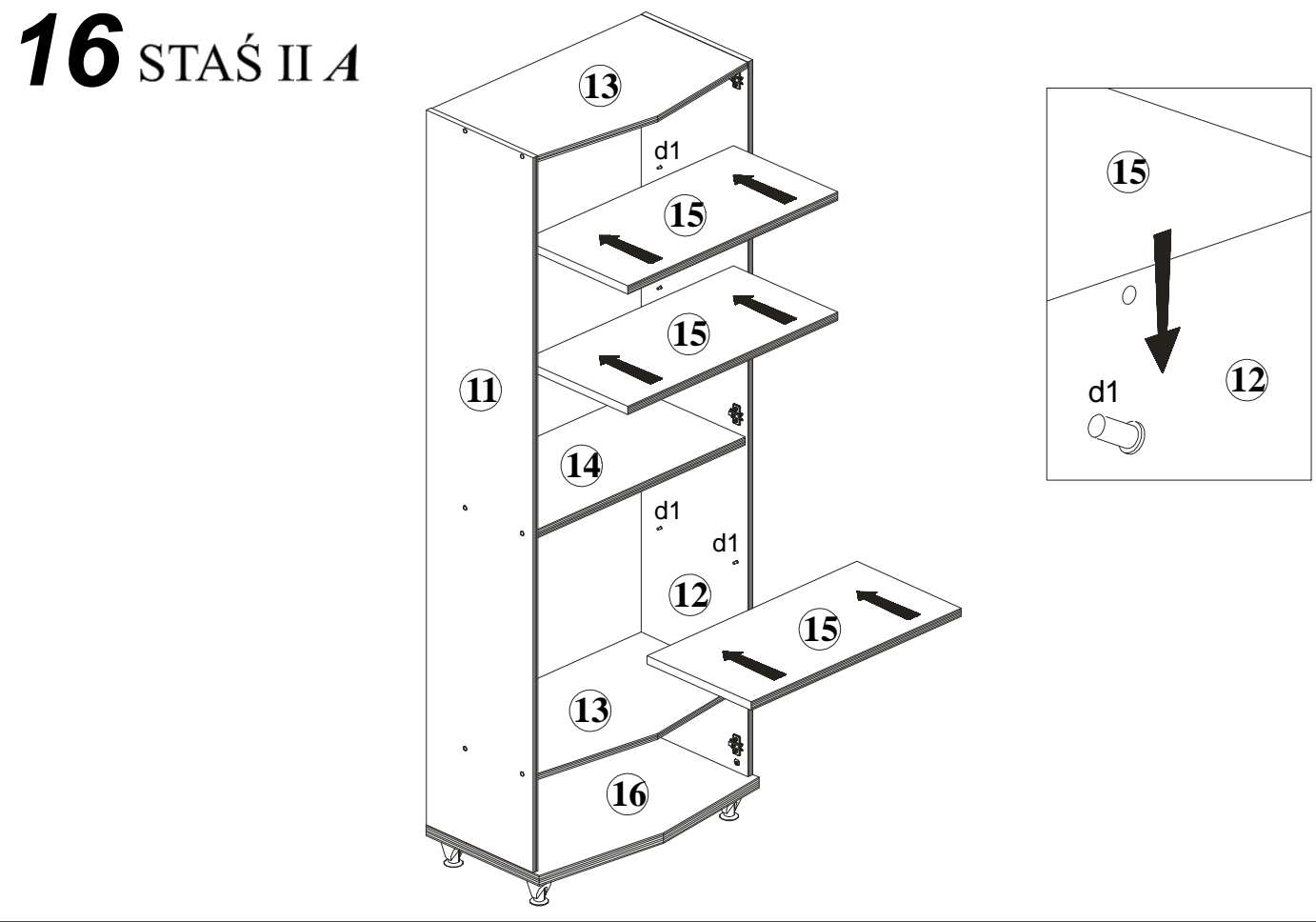
While assembling  
follow  
the instruction.

Montage laut  
der Aufbauanleitung  
durchführen.

## 15 STAŚ II A



## 16 STAŚ II A

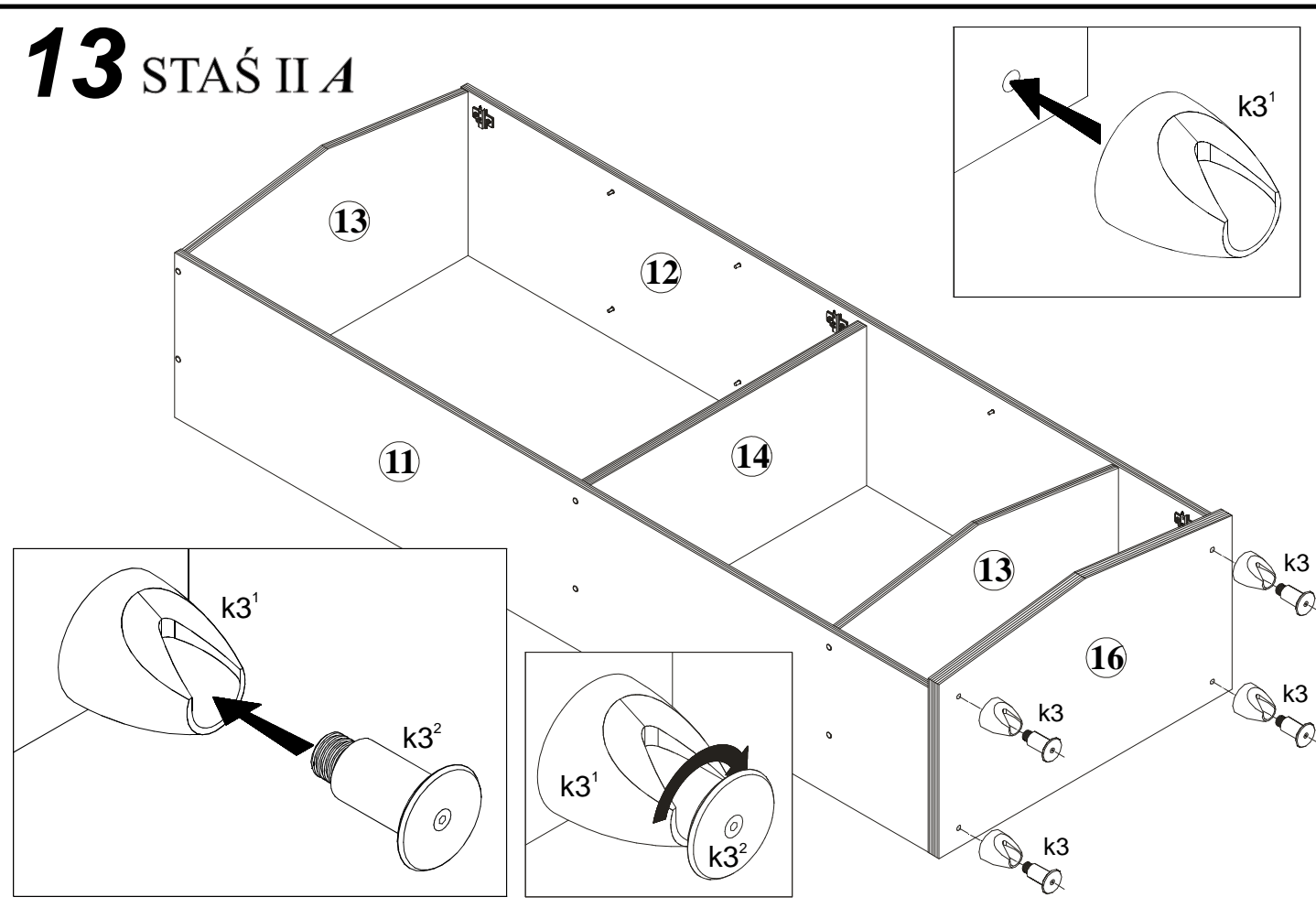


Podczas montażu  
postępować  
zgodnie z instrukcją.

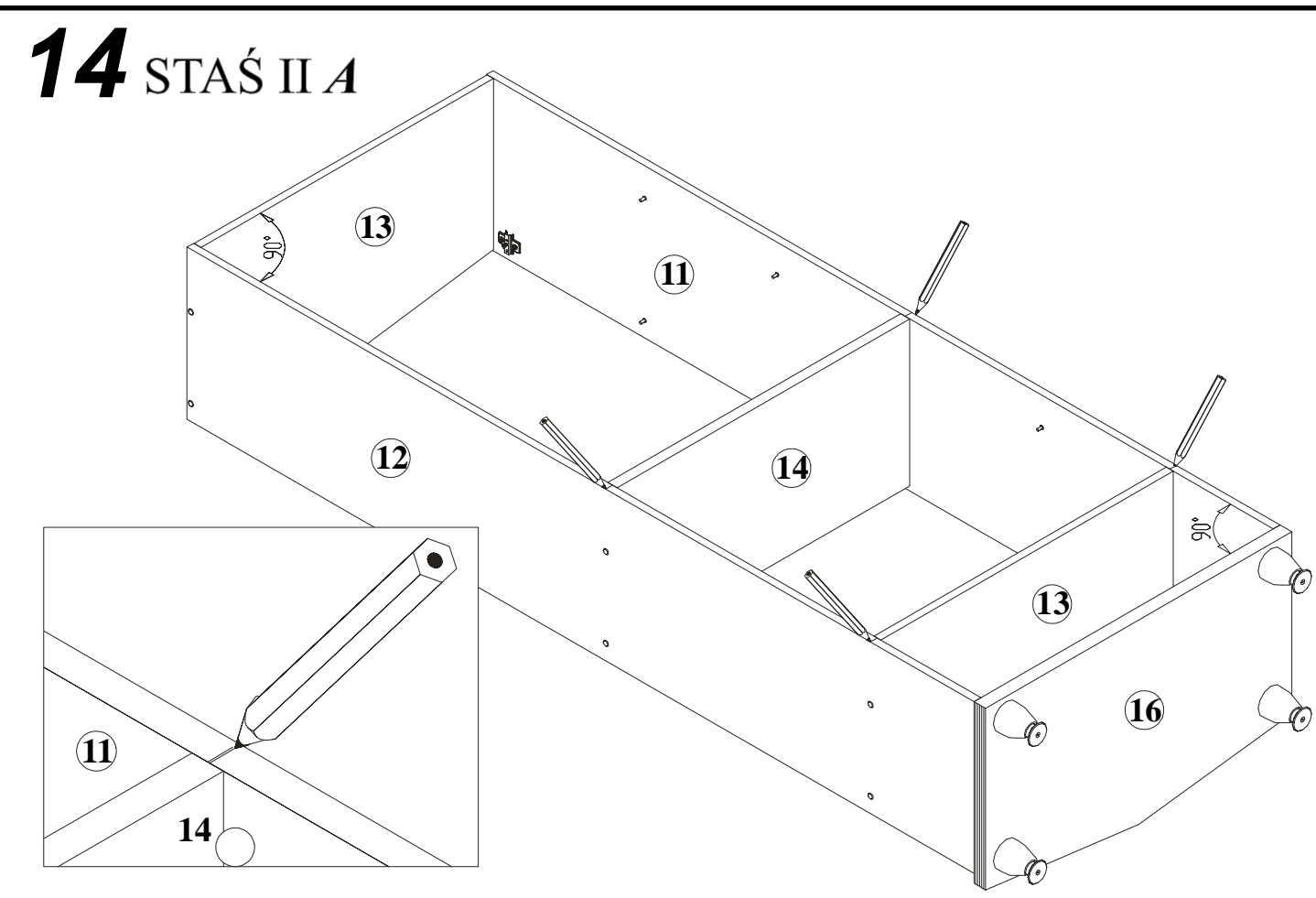
While assembling  
follow  
the instruction.

Montage laut  
der Aufbauanleitung  
durchführen.

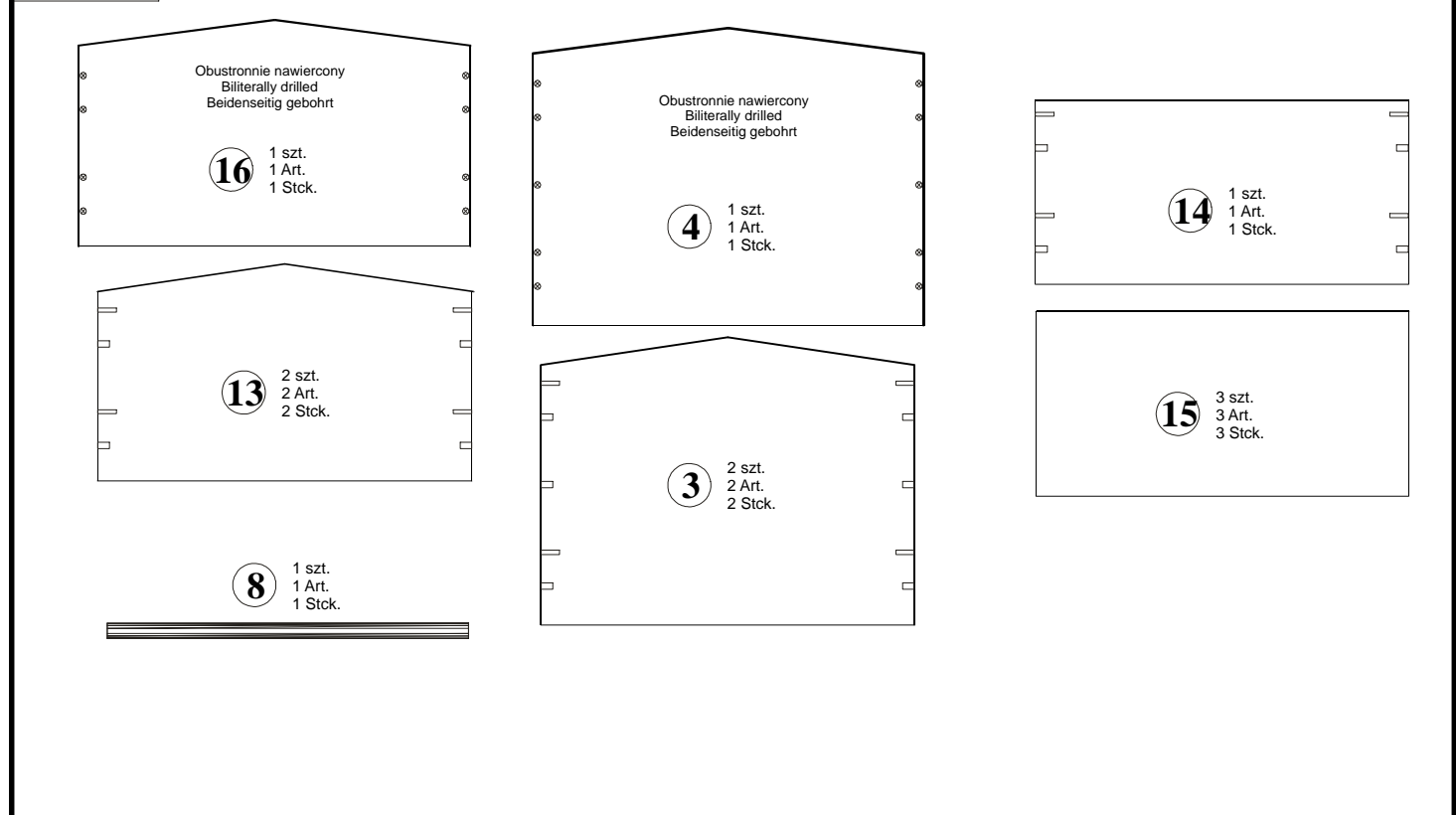
# 13 STAŚ II A



# 14 STAŚ II A

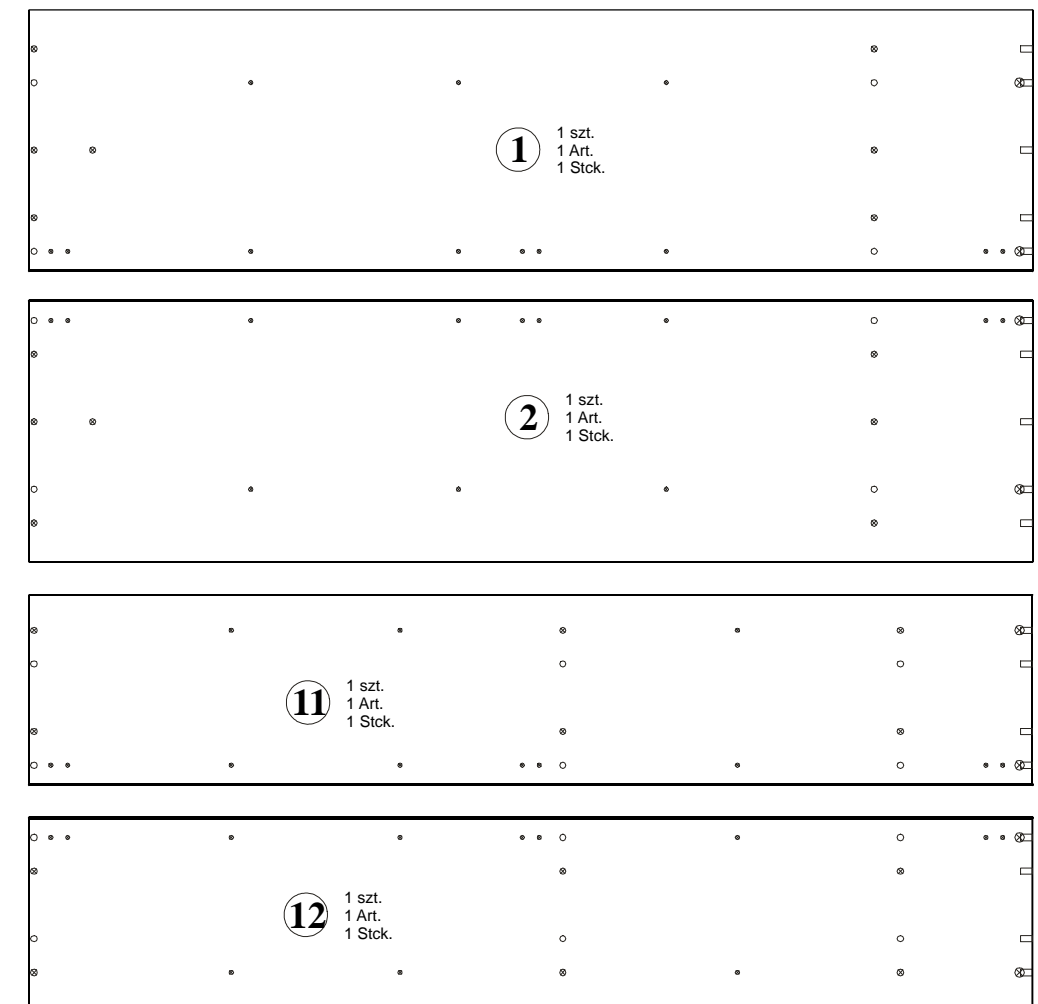


## Nr. - A2



## Nr. - A1

Wybrać z paczki element :  
To haul from packs these units:  
Wählen Sie diese Elemente aus der Packung aus:





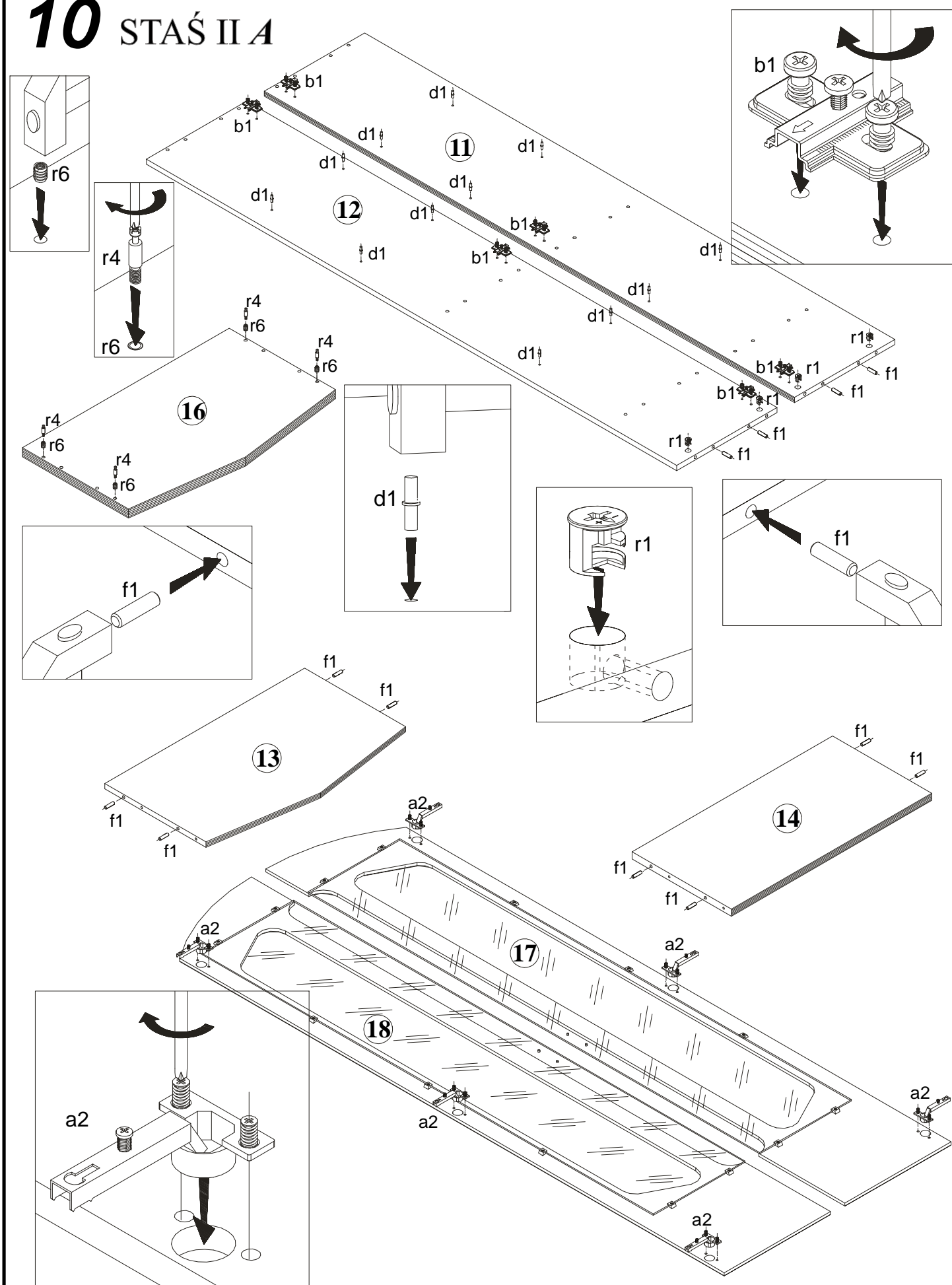


Podczas montażu  
postępować  
zgodnie z instrukcją.

While assembling  
follow  
the instruction.

Montage laut  
der Aufbauanleitung  
durchführen.

# 10 STAŚ II A

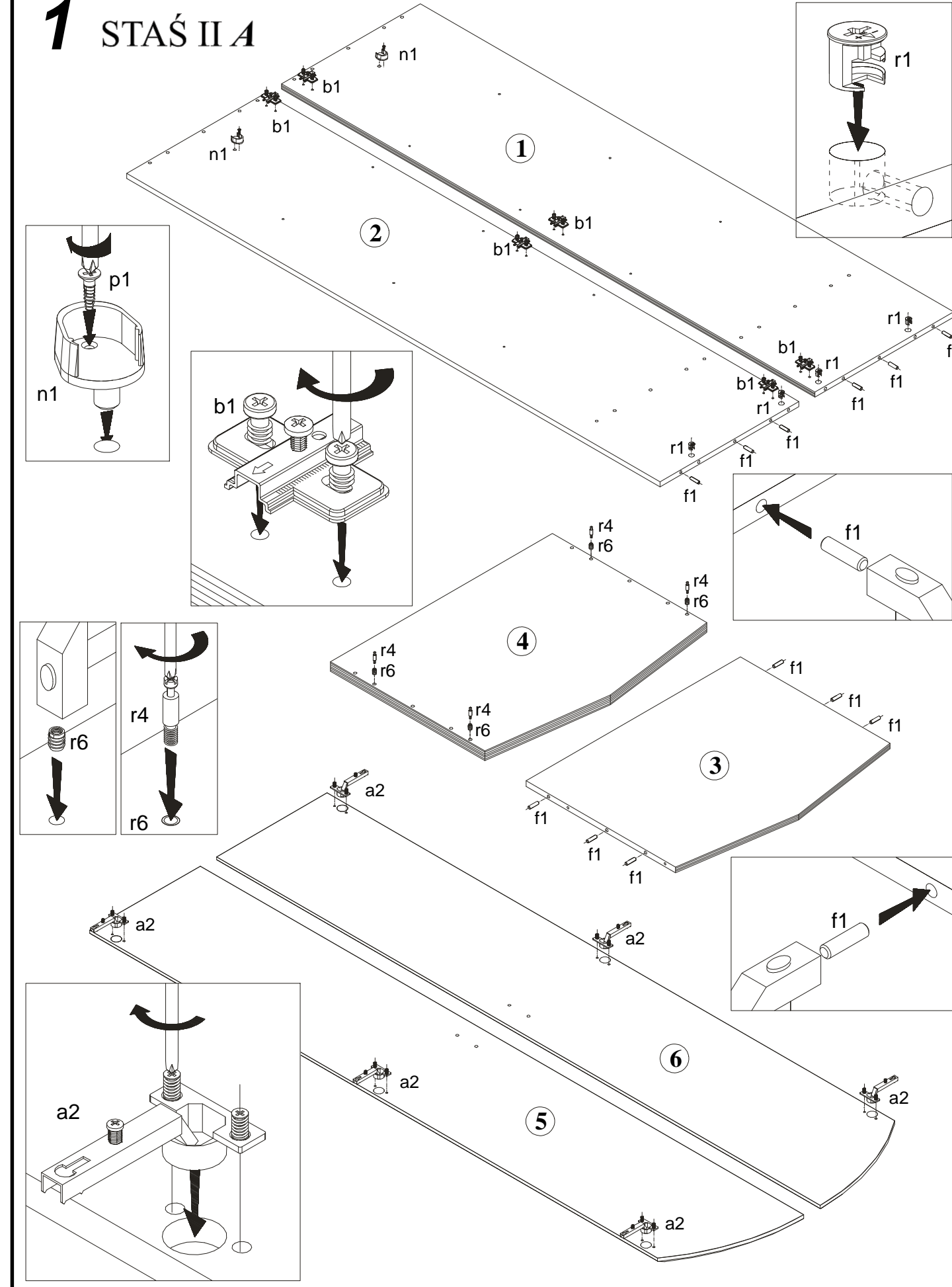


Podczas montażu  
postępować  
zgodnie z instrukcją.

While assembling  
follow  
the instruction.

Montage laut  
der Aufbauanleitung  
durchführen.

# 1 STAŚ II A

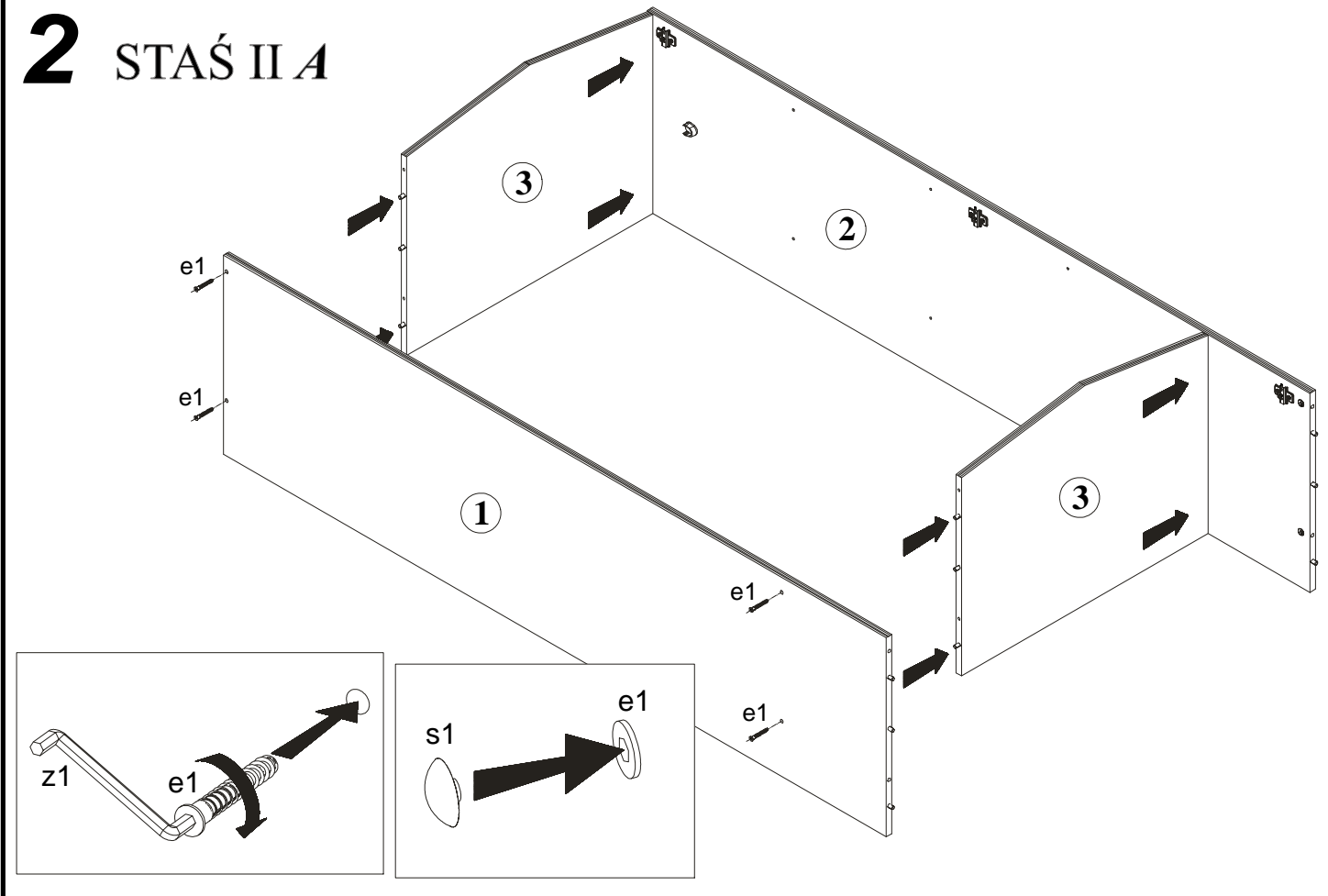


Podczas montażu  
postępowac  
zgodnie z instrukcją.

While assembling  
follow  
the instruction.

Montage laut  
der Aufbauanleitung  
durchführen.

## 2 STAS II A

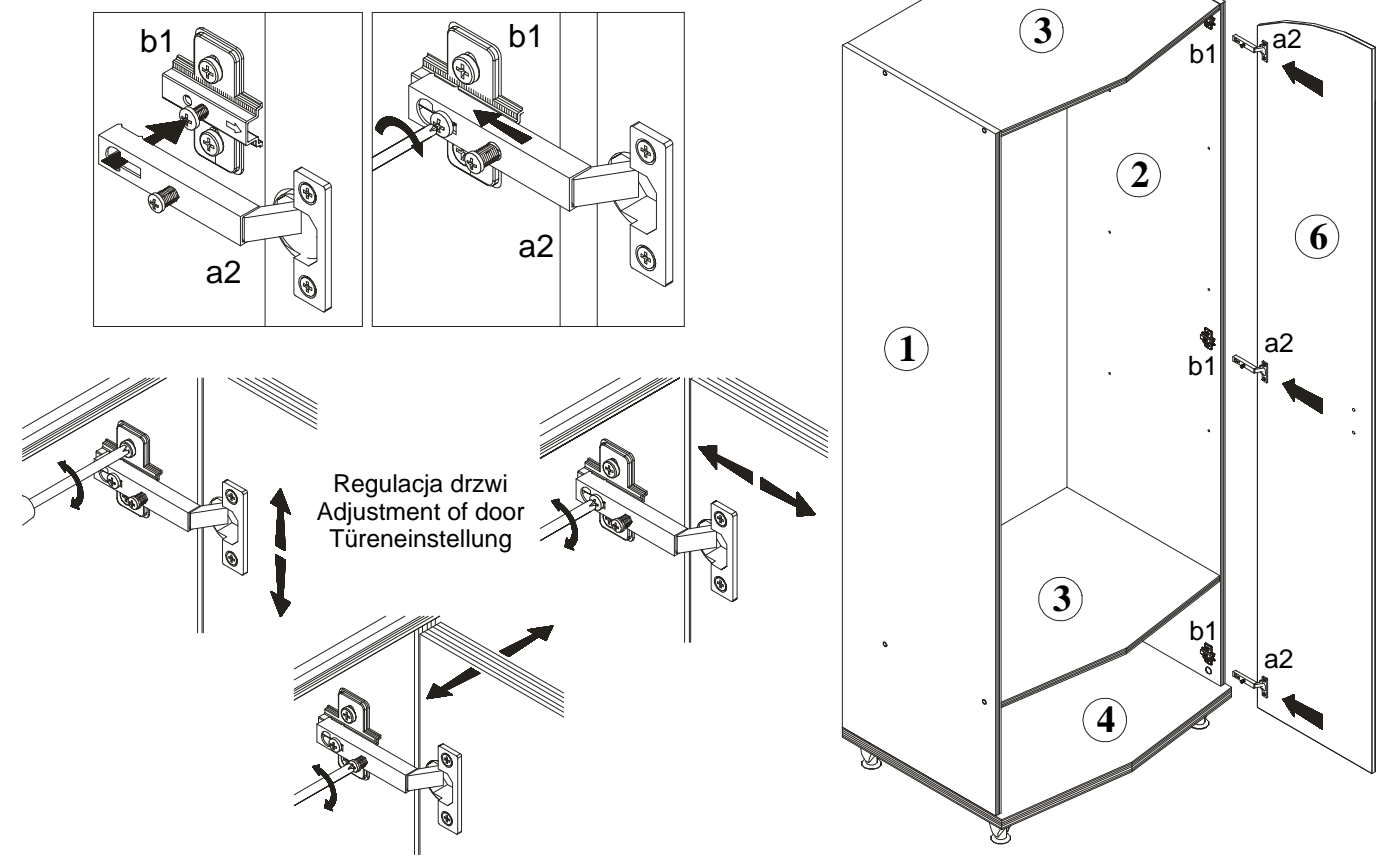


Podczas montażu  
postępowac  
zgodnie z instrukcją.

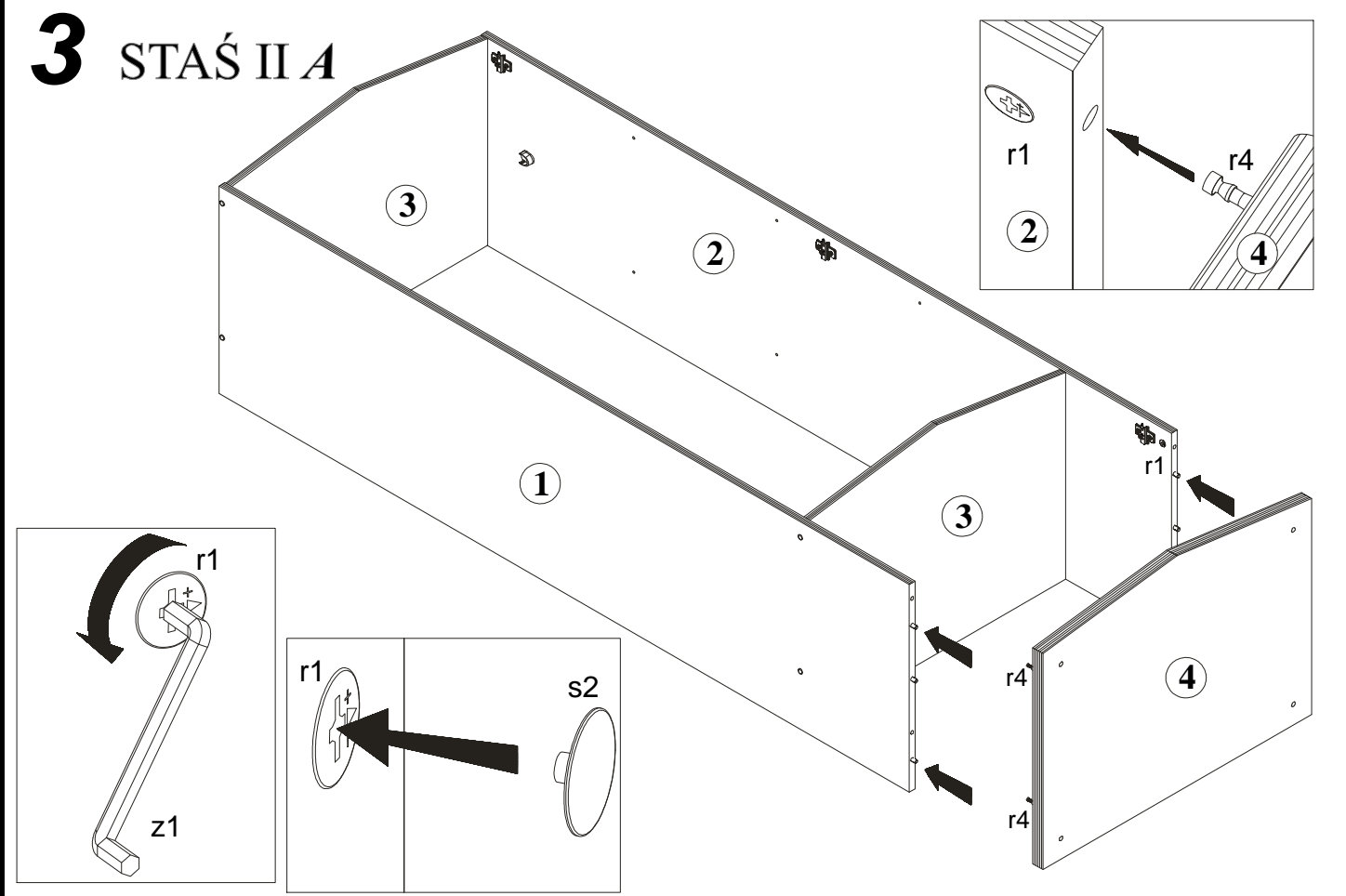
While assembling  
follow  
the instruction.

Montage laut  
der Aufbauanleitung  
durchführen.

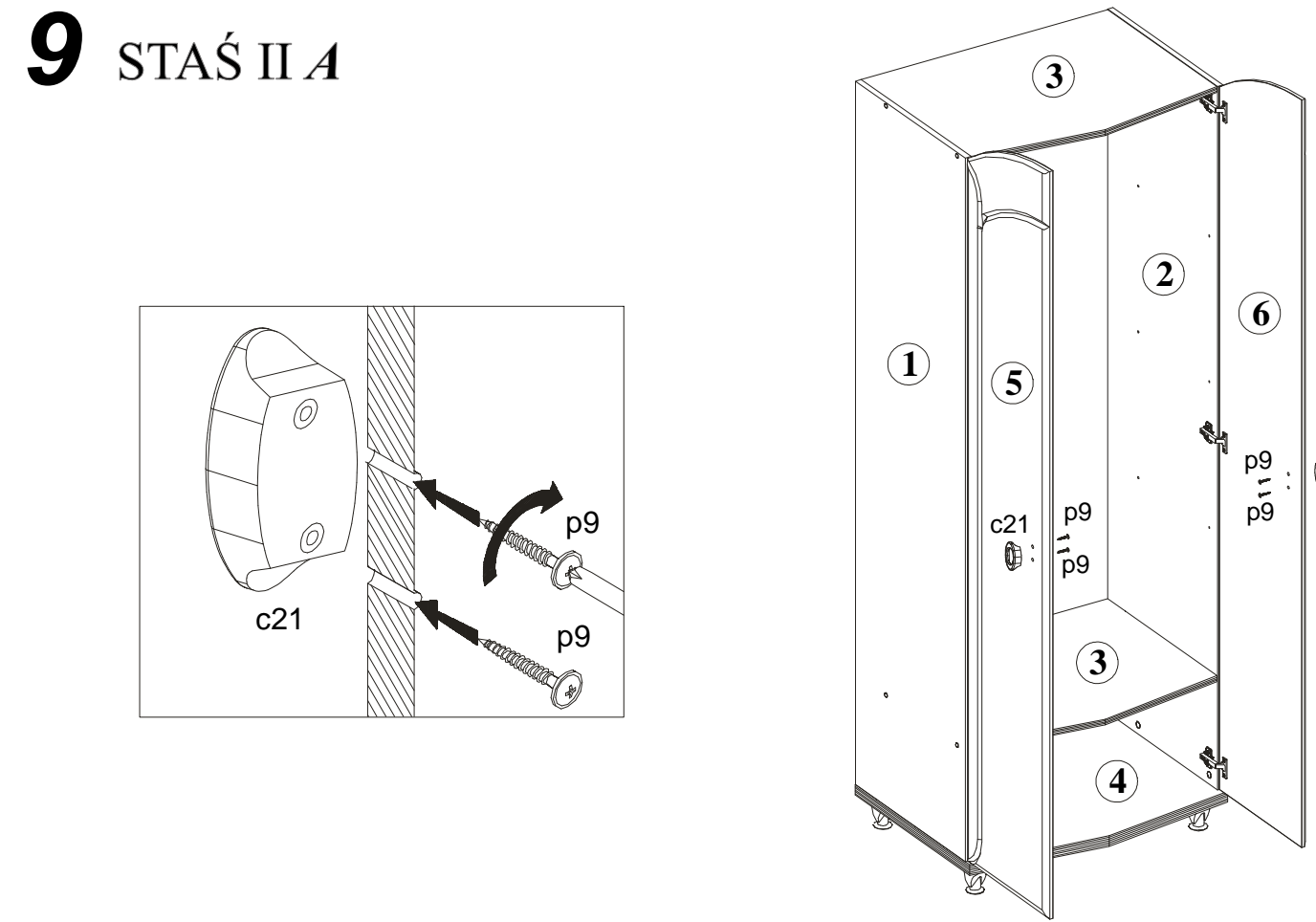
## 8 STAS II A



## 3 STAS II A



## 9 STAS II A

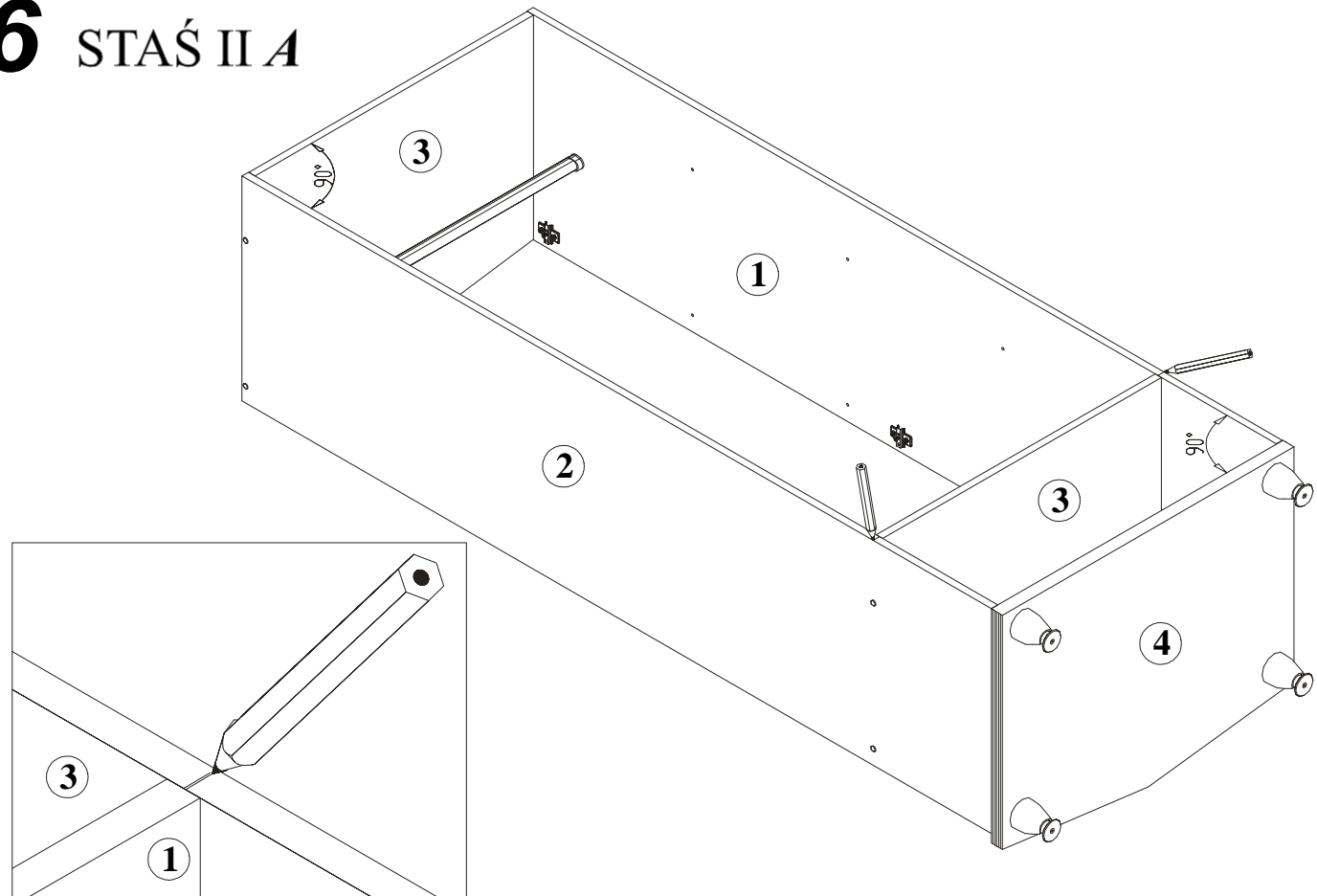


Podczas montażu  
postępować  
zgodnie z instrukcją.

While assembling  
follow  
the instruction.

Montage laut  
der Aufbauanleitung  
durchführen.

# 6 STAŚ II A

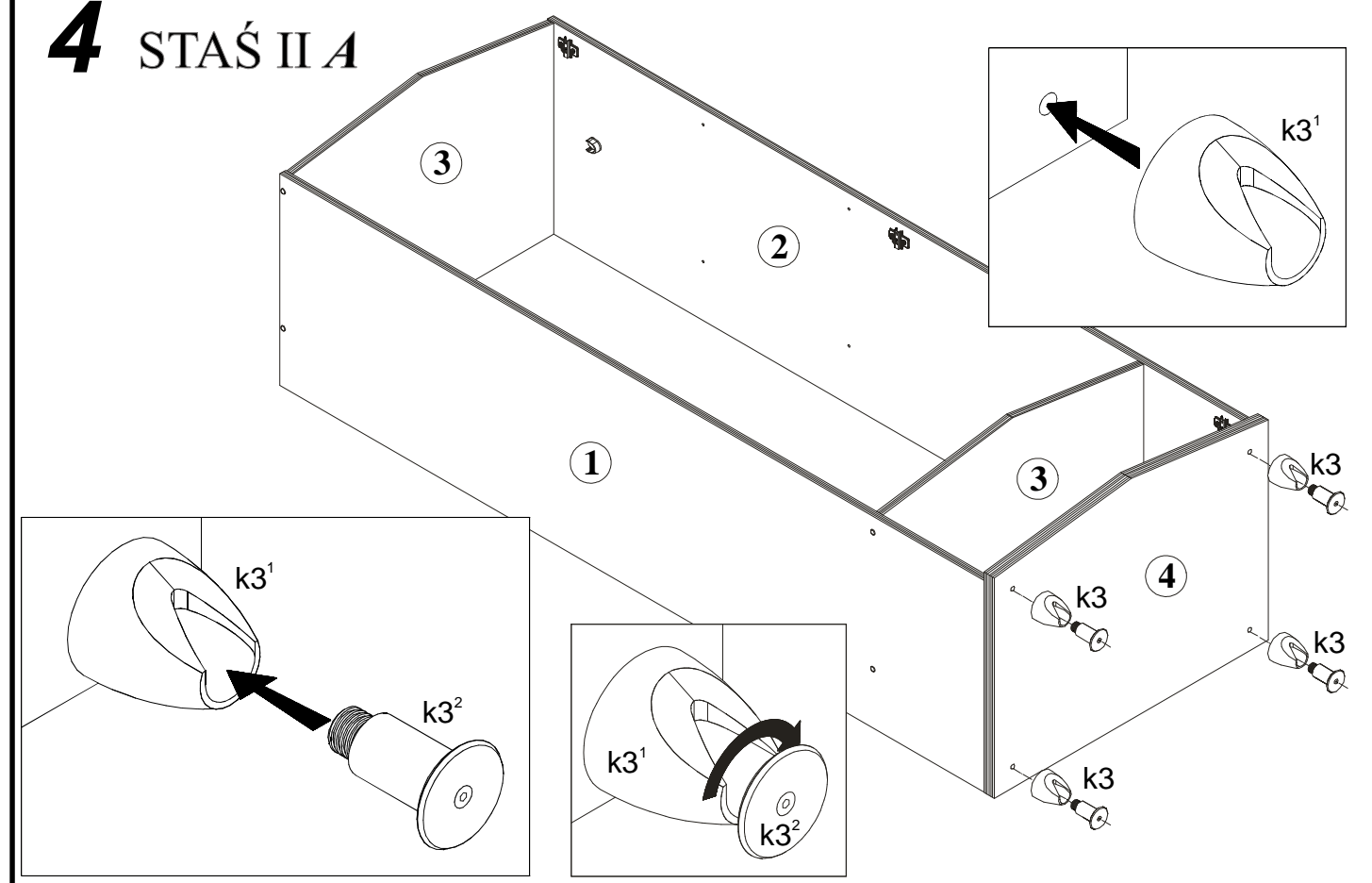


Podczas montażu  
postępować  
zgodnie z instrukcją.

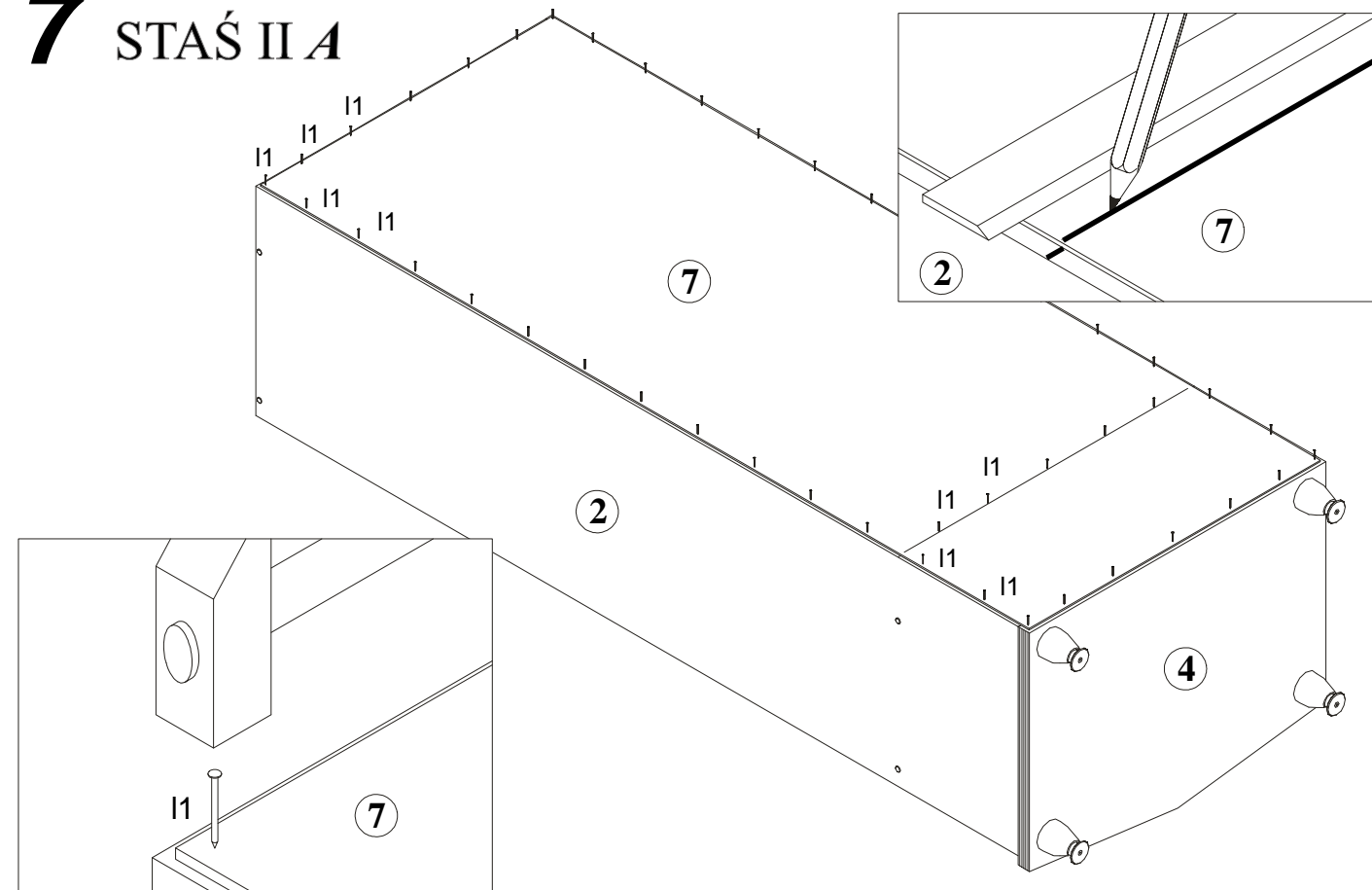
While assembling  
follow  
the instruction.

Montage laut  
der Aufbauanleitung  
durchführen.

# 4 STAŚ II A



# 7 STAŚ II A



# 5 STAŚ II A

