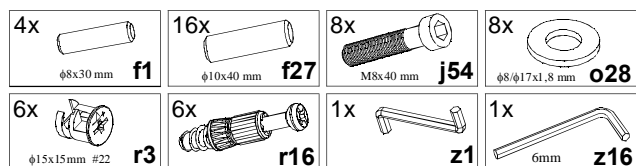


KOLEJNOŚĆ MONTAŻU:

Uwaga: podczas montażu elementy należy układać na miękkim i czystym podłożu np.: ręcznik, koc. Nie montować mebla na dywanie, wykładzinie itp. Nie stosowanie się do zaleceń producenta może spowodować zarysowanie powierzchni mebla.

1. W otwory o średnicy 8 mm znajdujące się w krawędziach elementów wbić kołki **f1** (otwory na trzpień **r16** pozostawić wolne). Uwaga: W przypadku stwierdzenia, że któryś z kołków wystaje z otworu na długość większą niż **10 mm**, należy go dobić, wymienić lub skrócić, gdyż przy składaniu może on spowodować uszkodzenie boku.
Takie przypadki nie podlegają reklamacji!
2. W otwory o średnicy 10 mm znajdujące się w krawędziach elementów wbić kołki **f27**.
3. W odpowiednie otwory w elementach **2** wcisnąć mimośrodowo **r3**.
4. W odpowiednie otwory w elemencie **1** wkręcić trzpień **r16**.
5. Złożyć segment zgodnie z rysunkiem i połączyć za pomocą łącz mimośrodowych **r3** i wkrętów **j54** używając do tego celu kluczyków **z1** i **z16**.

ZESTAWIENIE AKCESORIÓW:



Szanowny Kliencie, w przypadku zgłaszania reklamacji, prosimy posługiwać się numerem kodu podanym w instrukcji montażu. Wszelkie uwagi i reklamacje należy zgłaszać do punktu zakupu mebla. Nie należy montować elementów, jeżeli zostaną zauważone wady lub uszkodzenia tych elementów. Powierznię mebli należy czyścić wilgotną szmatką lub papierowym ręcznikiem. Nie używać chemicznych środków czystości!


BLACK RED WHITE

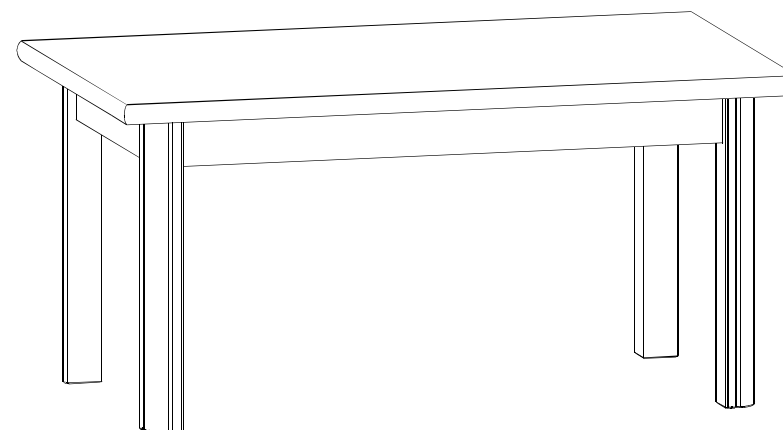
Instrukcja montażu

AMELIA

LAW 110

WYMIARY GABARYTOWE:

DŁUGOŚĆ: 110 cm, SZEROKOŚĆ: 65 cm, WYSOKOŚĆ: 53,5 cm



BLACK RED WHITE S.A. ul. KRZESZOWSKA 63, 23-400 BIŁGORAJ
e-mail: brw@brw.com.pl, <http://www.brw.com.pl>

Symbol elementu	Wymiary	Kod
1	1100x650	S42-213
2	880x80	S42-405
3	440x80	S42-406
4	500x60	S42-408

