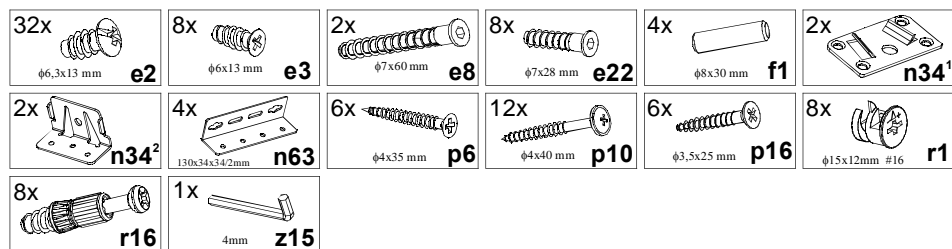


KOLEJNOŚĆ MONTAŻU:

Uwaga: podczas montażu elementy należy układać na miękkim i czystym podłożu np.: ręcznik, koc. Nie montować mebla na dywanie, wykładzinie itp. Nie stosowanie się do zaleceń producenta może spowodować zarysowanie powierzchni mebla.

1. W otwory o średnicy 8 mm znajdujące się w krawędziach elementów wbić kołki **f1**. (Otwory na trzpień **r16** pozostawić wolne). Uwaga: W przypadku stwierdzenia, że któryś z kołków wystaje z otworu na długość większą niż **10 mm**, należy go dobić, wymienić lub skrócić, gdyż przy składaniu może on spowodować uszkodzenie boku.
Takie przypadki nie podlegają reklamacji!
2. W odpowiednie otwory w wezgiach **1, 2** wcisnąć mimośrodowo **r1**.
4. W odpowiednie otwory w elementach **4** wkręcić trzpień **r16**.
5. Do wezgi **1, 2** za pomocą wkrętów **e3** przykręcić zaczepy **n34'**.
7. Do elementu **9** za pomocą wkrętów **p16** przykręcić zaczepy **n34'**.
8. Nogi **6** połączyć z elementem **9** stosując konfirmaty **e8**.
9. Wezgi **1, 2** połączyć z elementami **4** za pomocą złącz mimośrodowych **r1** używając do tego celu kluczyka **z15**.
10. Nogi **5** połączyć z elementami **4** za pomocą konfirmatów **e22** i kluczyka **z15**.
11. Elementy **3** połączyć z wezgiami **1, 2** za pomocą elementów **n63** i wkrętów **e2**.
12. Listwy **8** przykręcić do elementów **3** stosując wkręty **p10**.
13. Element **9** połączyć z wezgiami **1, 2** wkładając zaczepy **n34'** w zaczepy **n34'**.
14. Na zmontowane łóżko rozłożyć wkład drewniany **7** i przykręcić do listew **8** stosując wkręty **p6**.

ZESTAWIENIE AKCESORIÓW:



Szanowny Kliencie, w przypadku zgłaszania reklamacji, prosimy posługiwać się numerem kodu podanym w instrukcji montażu. Wszelkie uwagi i reklamacje należy zgłaszać do punktu zakupu mebla. Nie należy montować elementów, jeżeli zostaną zauważone wady lub uszkodzenia tych elementów. Powierznię mebli należy czyścić wilgotną szmatką lub papierowym ręcznikiem. Nie używać chemicznych środków czystości!

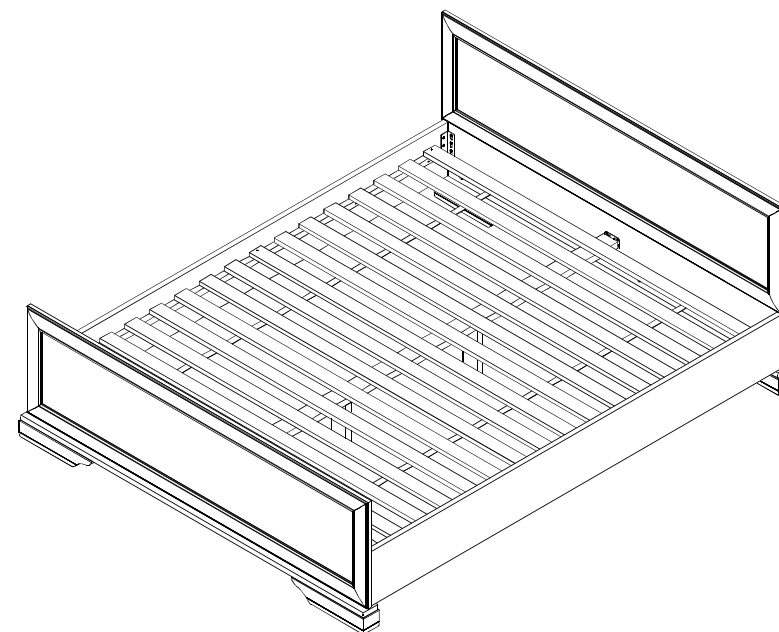
Instrukcja montażu

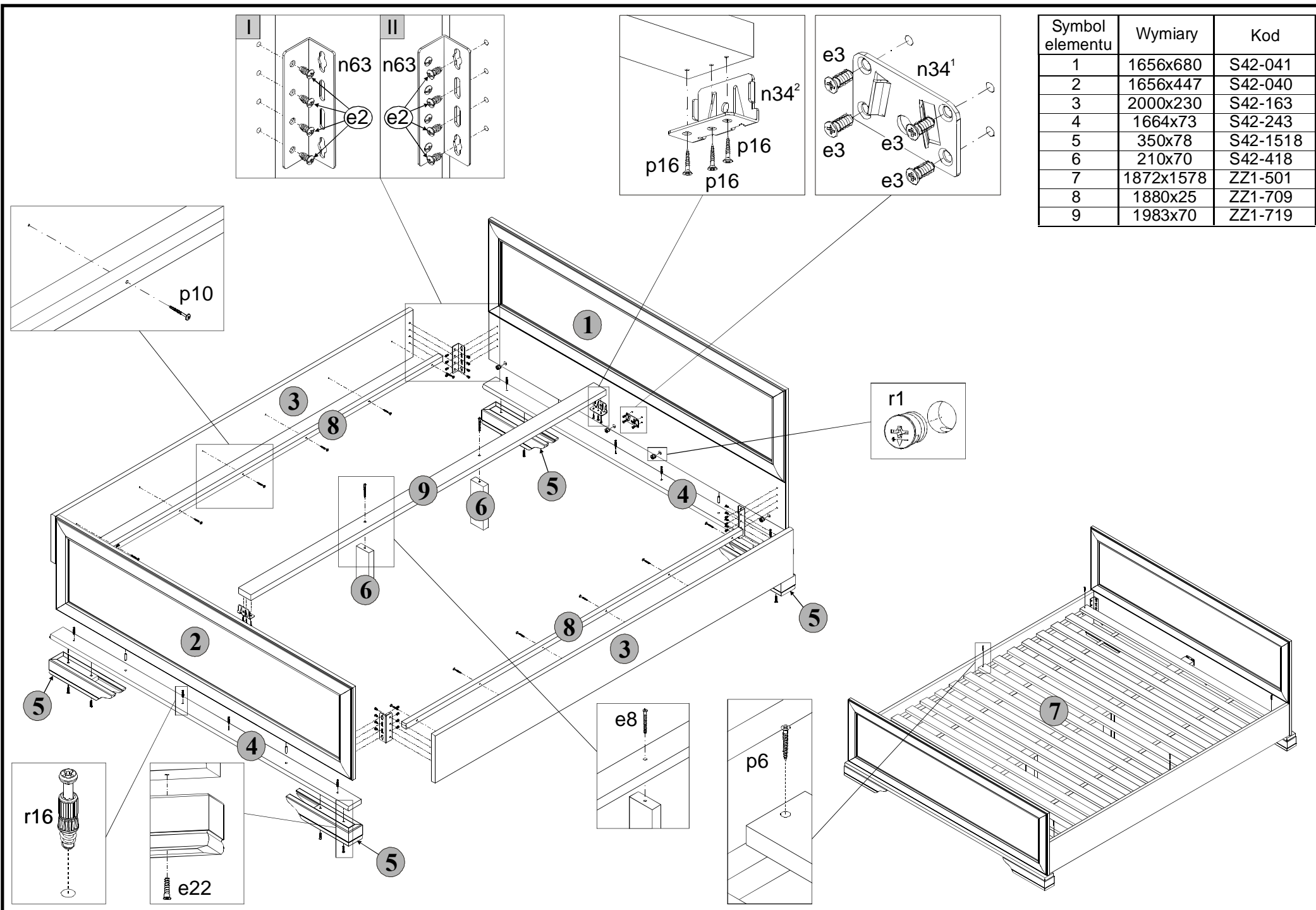
AMELIA

ŁOŻ 160

WYMIARY GABARYTOWE:

DŁUGOŚĆ: 209,5 cm, SZEROKOŚĆ: 167,5 cm, WYSOKOŚĆ: 77 cm





Symbol elementu	Wymiary	Kod
1	1656x680	S42-041
2	1656x447	S42-040
3	2000x230	S42-163
4	1664x73	S42-243
5	350x78	S42-1518
6	210x70	S42-418
7	1872x1578	ZZ1-501
8	1880x25	ZZ1-709
9	1983x70	ZZ1-719