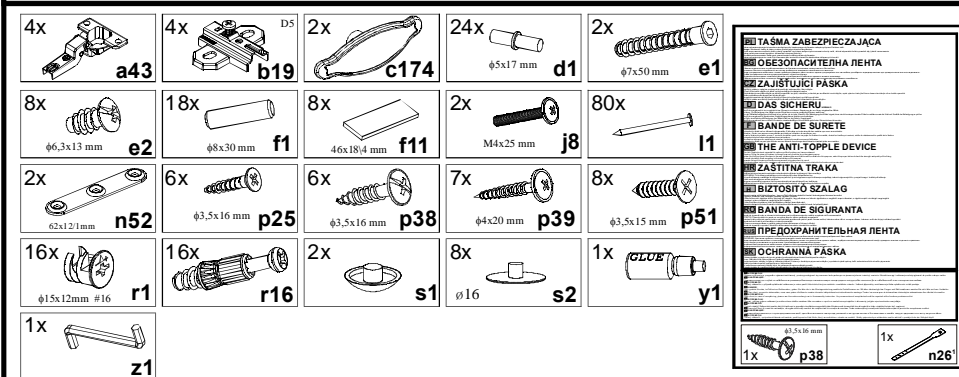


KOLEJNOŚĆ MONTAŻU:

Uwaga: podczas montażu elementy należy układać na miękkim i czystym podłożu np.: ręcznik, koc. Nie montować mebla na dywanie, wykładzinie itp. Nie stosowanie się do zaleceń producenta może spowodować zarysowanie powierzchni mebla.

1. W otwory o średnicy 8 mm znajdujące się w krawędziach elementów wbić kołki **f1**. (Otwory na trzpień **r16** pozostawić wolne). Uwaga: W przypadku stwierdzenia, że któryś z kołków wystaje z otworu na długość większą niż **10 mm**, należy go dobić, wymienić lub skrócić, gdyż przy składaniu może on spowodować uszkodzenie boku. **Takie przypadki nie podlegają reklamacji!**
2. W odpowiednie otwory w elementach wcisnąć mimośrodę **r1**.
3. W odpowiednie otwory w elementach **1, 2, 3, 4, 5** wkręcić trzpienie **r16**.
4. Do elementów **1, 2** za pomocą wkrętów **e2** przykręcić prowadniki zawiasów **b19**.
5. W elementy **1, 2, 3, 4** wbić podpórki kołowe **d1**.
6. Złożyć segment zgodnie z rysunkiem i połączyć za pomocą złącz mimośrodowych **r1** i konfirmatów **e1** używając do tego celu kluczyka **z1**.
7. Ułożyć korpus segmentu frontem do dołu na równej powierzchni, ustawiając go tak, aby jego przekątne były równe.
8. Ściany tylne **11, 12** przybić na obwodzie gwoździkami **l1**, dodatkowo przykręcając ścianę tylną **12** do elementu **9** wkrętami **p38**.
9. Do elementu **5** przykręcić odpowiednio listwy zwieńczające **13, 14, 15** stosując wkręty **p39**.
10. Do ścian bocznych **1, 2** przymocować listwy **10** używając elementów łączących **f11** i kleju **y1**.
11. Włożyć półki **7** i **8** jak na rysunku.
12. Do drzwi **16** przykręcić puszkę zawiasów **a43** wkrętami **p51**.
13. Zamontować drzwi **16** i wyregulować.
14. Do drzwi przykręcić uchwyty **c174** stosując wkręty **j8**.
15. Ustawić nadstawkę na segmencie dolnym i przykręcić używając blaszki **n52** i wkrętów **p25**.

ZESTAWIENIE AKCESORIÓW:



Szanowny Kliencie, w przypadku zgłaszania reklamacji, prosimy posługiwać się numerem kodu podanym w instrukcji montażu. Wszelkie uwagi i reklamacje należy zgłaszać do punktu zakupu mebla. Nie należy montować elementów, jeżeli zostaną zauważone wady lub uszkodzenia tych elementów. Powierznię mebli należy czyścić wilgotną szmatką lub papierowym ręcznikiem. **Nie używać chemicznych środków czystości!**


BLACK RED WHITE

Instrukcja montażu

AMELIA

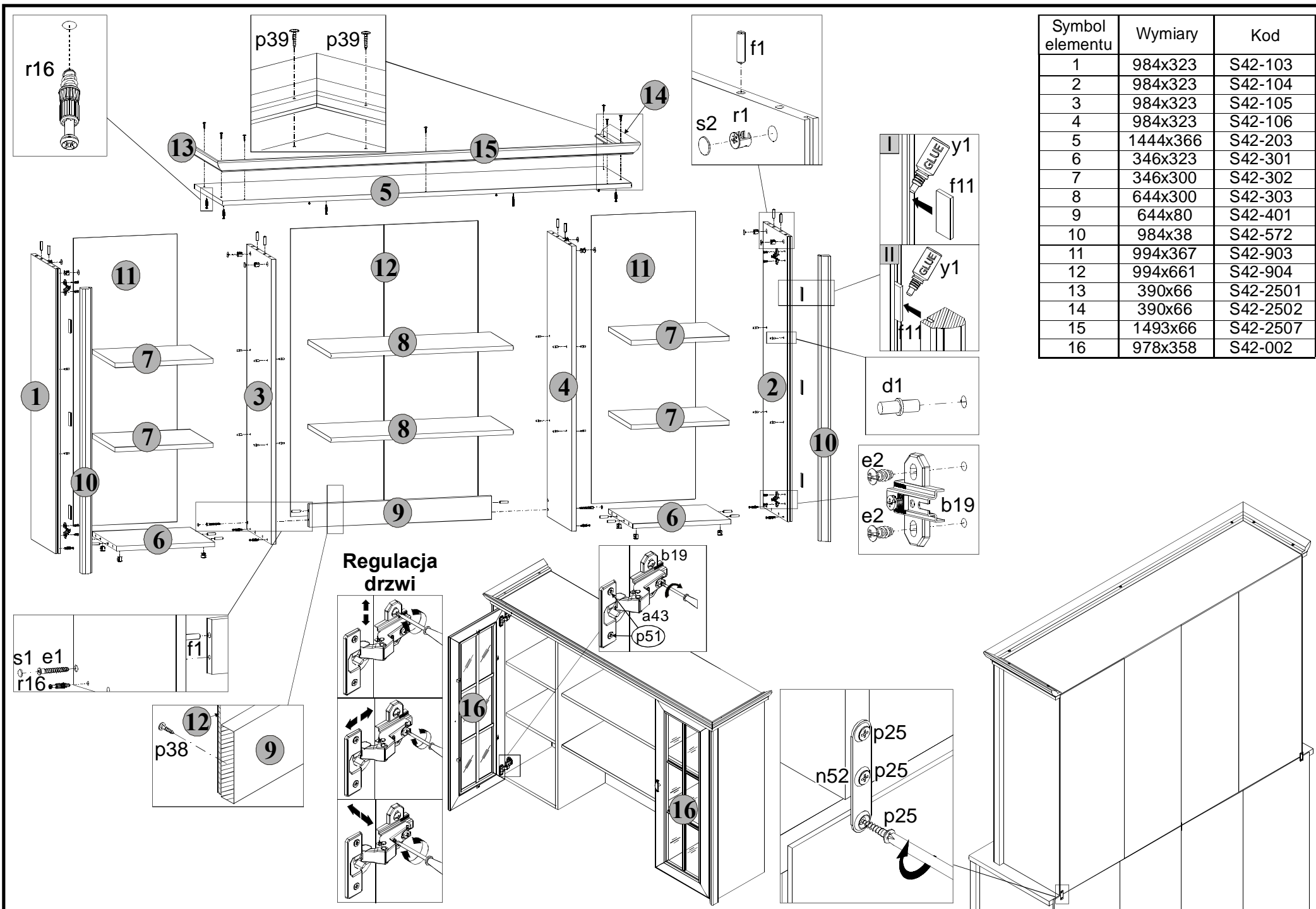
NAD 144W

WYMIARY GABARYTOWE:

SZEROKOŚĆ: 149 cm, WYSOKOŚĆ: 104,5 cm, GŁĘBOKOŚĆ: 39,5 cm



BLACK RED WHITE S.A. ul. KRZESZOWSKA 63, 23-400 BIŁGORAJ
e-mail: brw@brw.com.pl, <http://www.brw.com.pl>



Symbol elementu	Wymiary	Kod
1	984x323	S42-103
2	984x323	S42-104
3	984x323	S42-105
4	984x323	S42-106
5	1444x366	S42-203
6	346x323	S42-301
7	346x300	S42-302
8	644x300	S42-303
9	644x80	S42-401
10	984x38	S42-572
11	994x367	S42-903
12	994x661	S42-904
13	390x66	S42-2501
14	390x66	S42-2502
15	1493x66	S42-2507
16	978x358	S42-002