

KOLEJNOŚĆ MONTAŻU:

Uwaga: podczas montażu elementy należy układać na miękkim i czystym podłożu np.: ręcznik, koc. Nie montować mebla na dywanie, wykładzinie itp. Nie stosowanie się do zaleceń producenta może spowodować zarysowanie powierzchni mebla.

1. W otwory o średnicy 8 mm znajdujące się w krawędziach elementów wbić kołki **f1** (Otwory na trzpień **r16** pozostawić wolne). Uwaga: W przypadku stwierdzenia, że któryś z kołków wystaje z otworu na długość większą niż **10 mm**, należy go dobić, wymienić lub skrócić, gdyż przy składaniu może on spowodować uszkodzenie boku. **Takie przypadki nie podlegają reklamacji!**
2. W odpowiednie otwory w elementach **1, 2, 3** wcisnąć mimośrodowo **r1**.
3. W odpowiednie otwory w elementach **4, 5, 6** wkręcić trzpień **r16**.
4. Do elementu **1** przykręcić prowadniki zawiasów **b19** stosując wkręty **e2**.
5. Złożyć segment zgodnie z rysunkiem i połączyć za pomocą łącz mimośrodowych **r1** i konfirmatów **e1** używając do tego celu kluczyka **z1**.
6. Do elementów **1, 2, 3** za pomocą wkrętów **e3** przykręcić odpowiednio prowadnice **w37^{CL}** i **w37^{CR}**.
7. Ułożyć korpus segmentu frontem do dołu na równej powierzchni, z zachowaniem prostokątności elementów.
8. Ścianę tylną **21, 22** przybić na obwodzie gwoździkami **l1**.
9. Do elementu **4** przykręcić nóżkę **k17** stosując konfirmat **e11**.
10. Do ścian bocznych **1, 2** zamocować listwy **23, 24** używając elementów łączących **f11** i kleju.
11. Złożyć szuflady w następującej kolejności:
 - a) w odpowiednie otwory w elementach **15, 16** wcisnąć mimośrodowo **r15**,
 - b) w odpowiednie otwory w czołach szuflad **11, 12** wkręcić trzpień **r16**,
 - c) połączyć ścianki boczne **15, 16** ze ściankami tylnymi **17, 18** wbijając kołki **f25** i wsunąć dna szuflad **19, 20**,
 - d) czoła szuflad **11, 12** połączyć ze ściankami bocznymi **15, 16** używając łącz mimośrodowych **r15**,
 - e) do ścian bocznych **15, 16** przykręcić odpowiednio prowadnice **w37^{DL}** i **w37^{DR}** używając wkrętów **e19**,
 - f) do czoł szuflad **11, 12** przykręcić uchwyty **c174** stosując wkręty **j3**.
12. Do drzwi **10** przykręcić zawiasy **a43** stosując wkręty **p51**.
13. Zamocować drzwi **10** i wyregulować.
14. Do drzwi **10** przykręcić uchwyt **c174** stosując wkręt **j8**.
15. W odpowiednie otwory w elemencie **8** wcisnąć zawieszki **g2** i przykręcić za pomocą wkrętów **e4**.
16. Do elementu **8** przykręcić wieszaki **g3, g4** stosując wkręty **e7**, następnie wieszaki zaślepić elementami **g5**.
17. Element **7** połączyć z elementami **8, 9** za pomocą konfirmatów **e1**.
18. Do elementu **7** przykręcić odpowiednio listwy zwierczające **25, 26, 27** stosując wkręty **p39**.
19. Listwy **25, 26** połączyć z listwą **27** za pomocą blaszek **n40** i wkrętów **p46**.
20. Zgodnie z rysunkiem w miejscu zawieszenia segmentu wywiercić w ścianie, wiertłem $\varnothing 10$, otwory pod kołki rozporowe.
21. W otwory w ścianie wbić kołki **f35** i wkręcić wkręty **p75**. **Uwaga!**: Mocowanie mebla do ściany może wykonać jedynie osobakompetentna. Przed zamocowaniem mebla do ściany należy sprawdzić czy ściana nadaje się do mocowania do niej mebli. Kołki **f35** są przeznaczone do zastosowania w ścianach z pełnych materiałów budowlanych: beton, cegła, kamień naturalny, pustak. W przypadku ścian z innych materiałów, należy dobrać odpowiedni kołek, sprawdzić siłę i jakość zamocowania.
22. Zawiesić segment na ścianie i wyregulować.

Szanowny Kliencie, w przypadku zgłaszania reklamacji, prosimy posługiwać się numerem kodu podanym w instrukcji montażu. Wszelkie uwagi i reklamacje należy zgłaszać do punktu zakupu mebla. Nie należy montować elementów, jeżeli zostaną zauważone wady lub uszkodzenia tych elementów. Powierznię mebli należy czyścić wilgotną szmatką lub papierowym ręcznikiem. **N i e u z y w a ć c h e m i c z n y c h ś r o d k ó w c z y s t o ś c i !**


BLACK RED WHITE

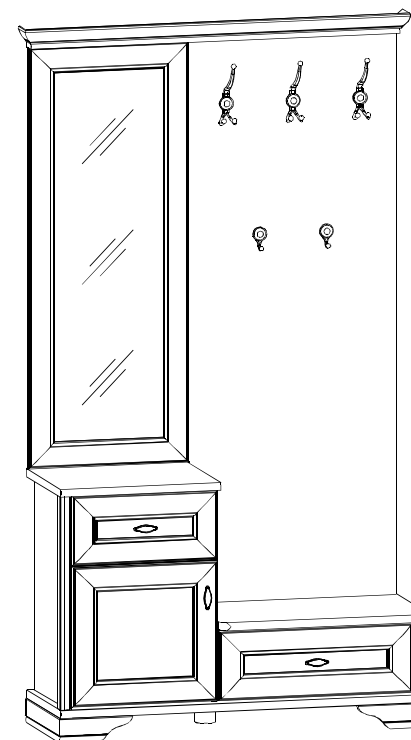
Instrukcja montażu

AMELIA

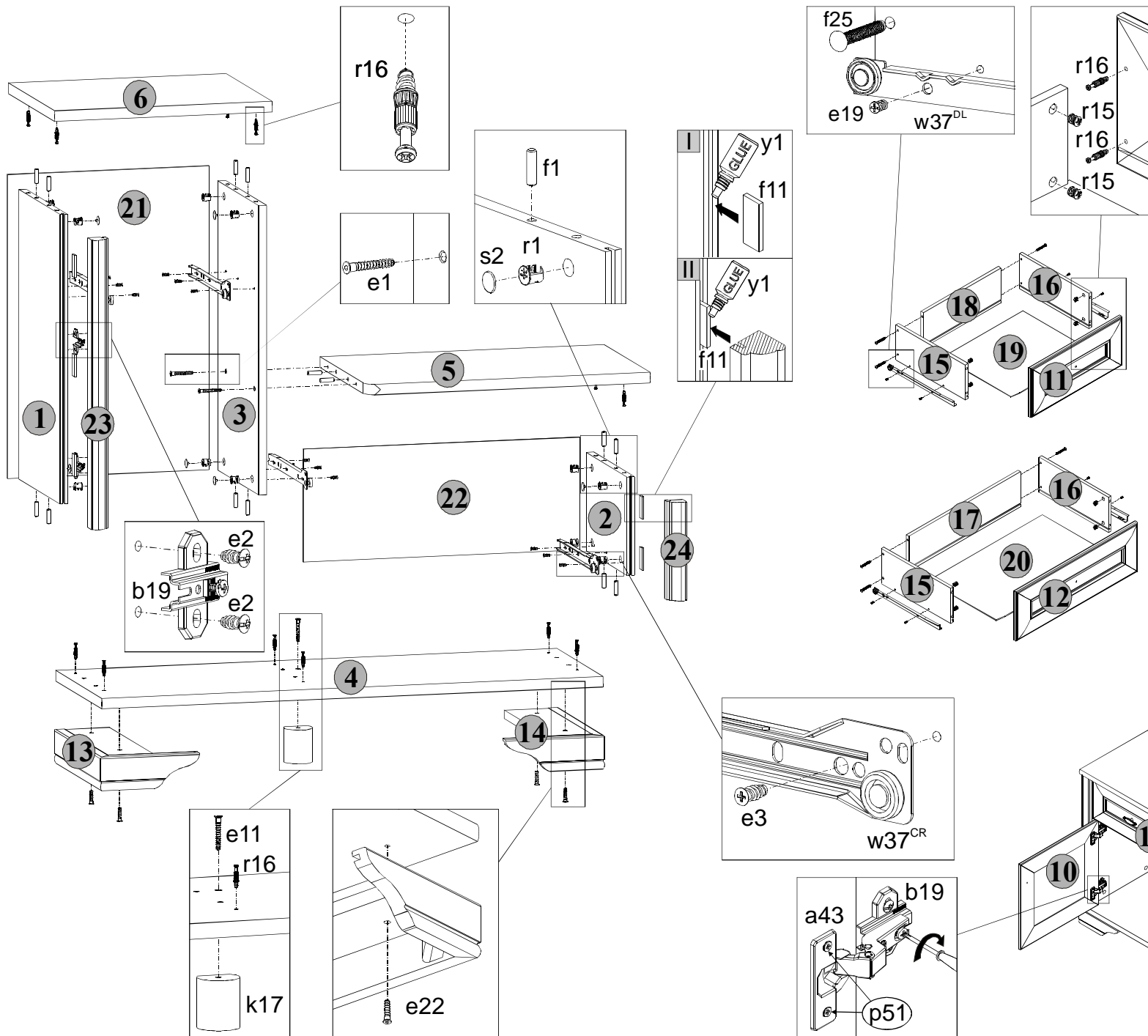
PPK 110

WYMIARY GABARYTOWE:

SZEROKOŚĆ: 111 cm, WYSOKOŚĆ: 196 cm, GŁĘBOKOŚĆ: 37 cm

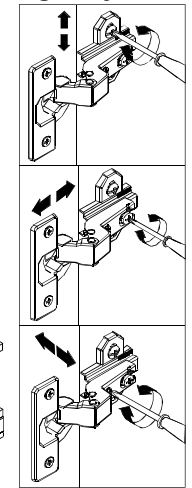


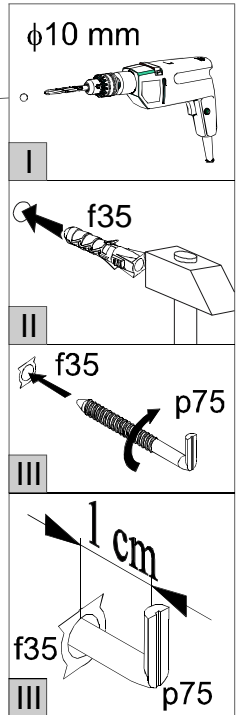
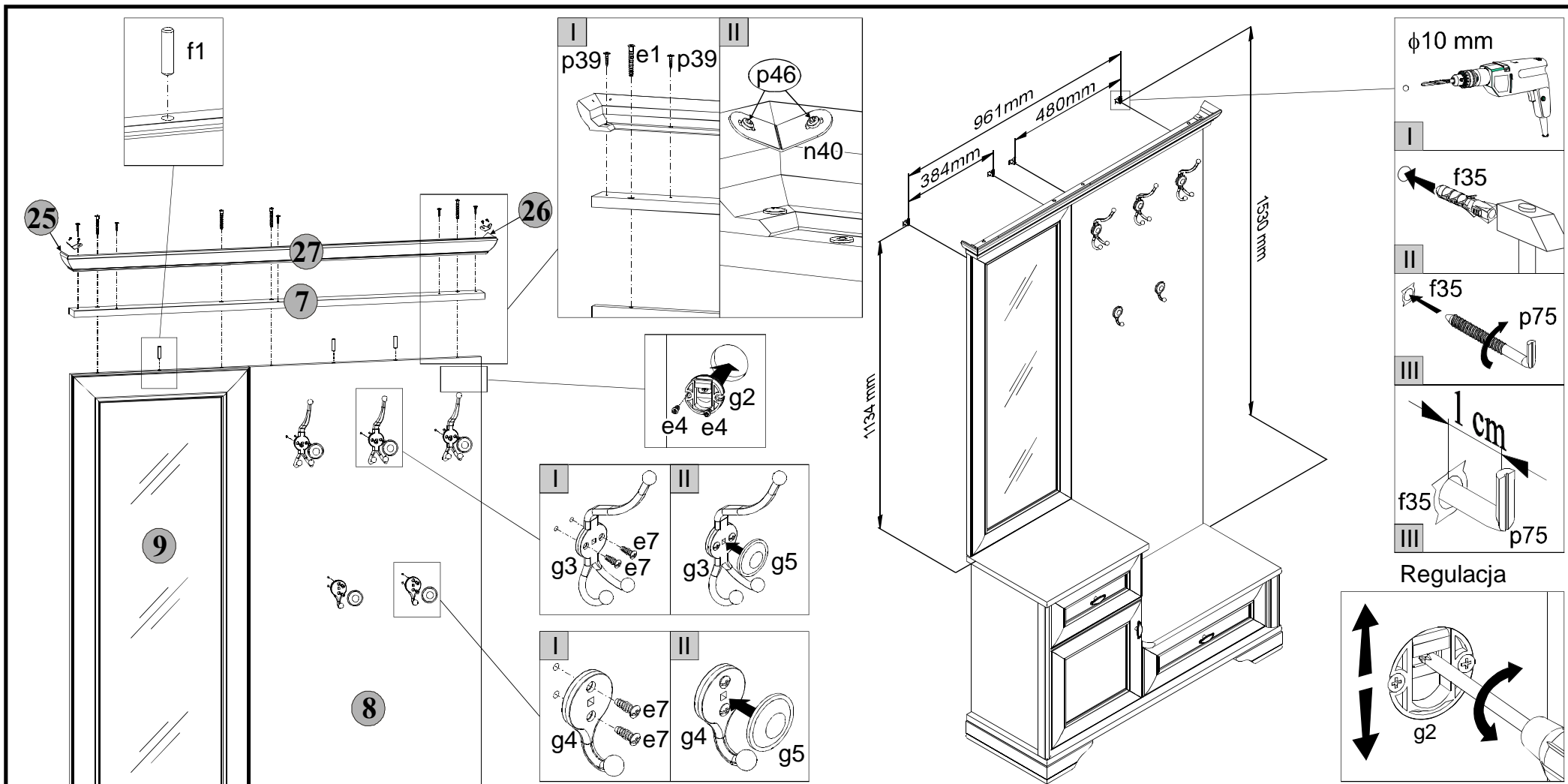
BLACK RED WHITE S.A. ul. KRZESZOWSKA 63, 23-400 BIŁGORAJ
e-mail: brw@brw.com.pl, <http://www.brw.com.pl>



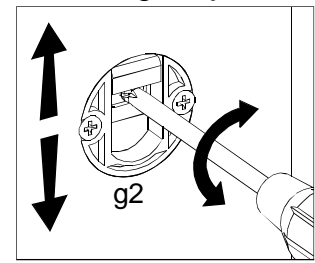
Symbol elementu	Wymiary	Kod
1	600x323	S42-160
2	204x323	S42-162
3	600x323	S42-161
4	1062x366	S42-237
5	461x366	S42-238
6	602x366	S42-239
7	1060x50	S42-241
8	1582x598	S42-416
9	1184x460	S42-417
10	395x418	S42-025
11	196x418	S42-037
12	196x558	S42-038
13	210x366	S42-1505
14	210x366	S42-1506
15	320x140	S42-504
16	320x140	S42-505
17	515x140	S42-520
18	357x140	S42-521
19	368x318	S42-931
20	526x318	S42-932
21	630x427	S42-933
22	234x585	S42-934
23	600x38	S42-574
24	204x38	S42-579
25	74x66	S42-2513
26	74x66	S42-2514
27	1109x66	S42-2515

Regulacja drzwi





Regulacja



ZESTAWIENIE AKCESORIÓW:

2x a43	2x b19	3x c174	6x e1	4x e2	12x e3	4x e4	10x e7	1x e11	8x e19
4x e22	17x f1	5x f11	8x f25	4x f35	2x g2	3x g3	2x g4	5x g5	2x j3
1x j8	1x k17	40x l1	2x n40	5x p39	4x p46	4x p51	4x p75	12x r1	8x r15
20x r16	7x s2	2x w37 ^{CL}	2x w37 ^{CR}	2x w37 ^{DL}	2x w37 ^{DR}	1x y1	1x z1		