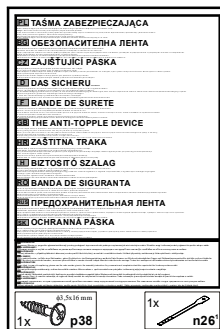
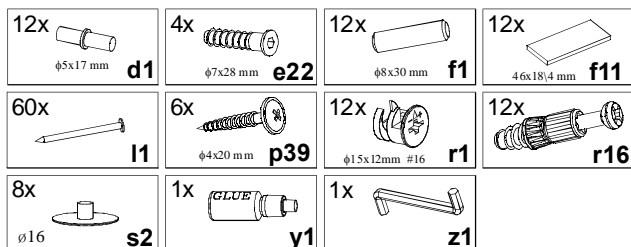


KOLEJNOŚĆ MONTAŻU:

Uwaga: podczas montażu elementy należy układać na miękkim i czystym podłożu np.: ręcznik, koc. Nie montować mebla na dywanie, wykładzinie itp. Nie stosowanie się do zaleceń producenta może spowodować zarysowanie powierzchni mebla.

1. W otwory o średnicy 8 mm znajdujące się w krawędziach elementów wbić kołki **f1**. (Otwory na trzpień **r16** pozostawić wolne). Uwaga: W przypadku stwierdzenia, że któryś z kołków wystaje z otworu na długość większą niż **10 mm**, należy go dobić, wymienić lub skrócić, gdyż przy składaniu może on spowodować uszkodzenie boku. **Takie przypadki nie podlegają reklamacji!**
2. W odpowiednie otwory w elementach **1, 2, 7** wcisnąć mimośrodowo **r1**.
3. W odpowiednie otwory w elementach **1, 2, 5, 6** wkręcić trzpienie **r16**.
4. Do elementów **1, 2** wbić podpórki kołowe **d1**.
5. Złożyć segment zgodnie z rysunkiem i połączyć za pomocą złącz mimośrodowych **r1** używając do tego celu kluczyka **z1**.
6. Ułożyć korpus segmentu frontem do dołu na równej powierzchni, ustawiając go tak, aby jego przekątne były równe.
7. Ścianę tylną przybić na obwodzie gwoździkami **l1**.
8. Do elementu **6** przykręcić nogi **3, 4** stosując konfirmaty **e22**.
9. Do elementu **5** przykręcić odpowiednio listwy zwieńczające **11, 12, 13** stosując wkręty **p39**.
10. Do ścian bocznych **1, 2** przymocować listwy **16** używając elementów łączących **f11** i kleju **y1**.

ZESTAWIENIE AKCESORIÓW:



Szanowny Kliencie, w przypadku zgłaszania reklamacji, prosimy posługiwać się numerem kodu podanym w instrukcji montażu. Wszelkie uwagi i reklamacje należy zgłaszać do punktu zakupu mebla. Nie należy montować elementów, jeżeli zostaną zauważone wady lub uszkodzenia tych elementów. Powierznię mebli należy czyścić wilgotną szmatką lub papierowym ręcznikiem. **Nie używać chemicznych środków czystości!**

BLACK RED WHITE

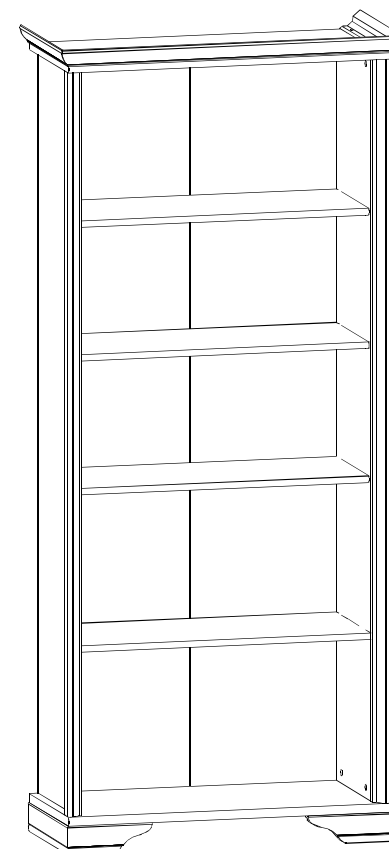
Instrukcja montażu

AMELIA

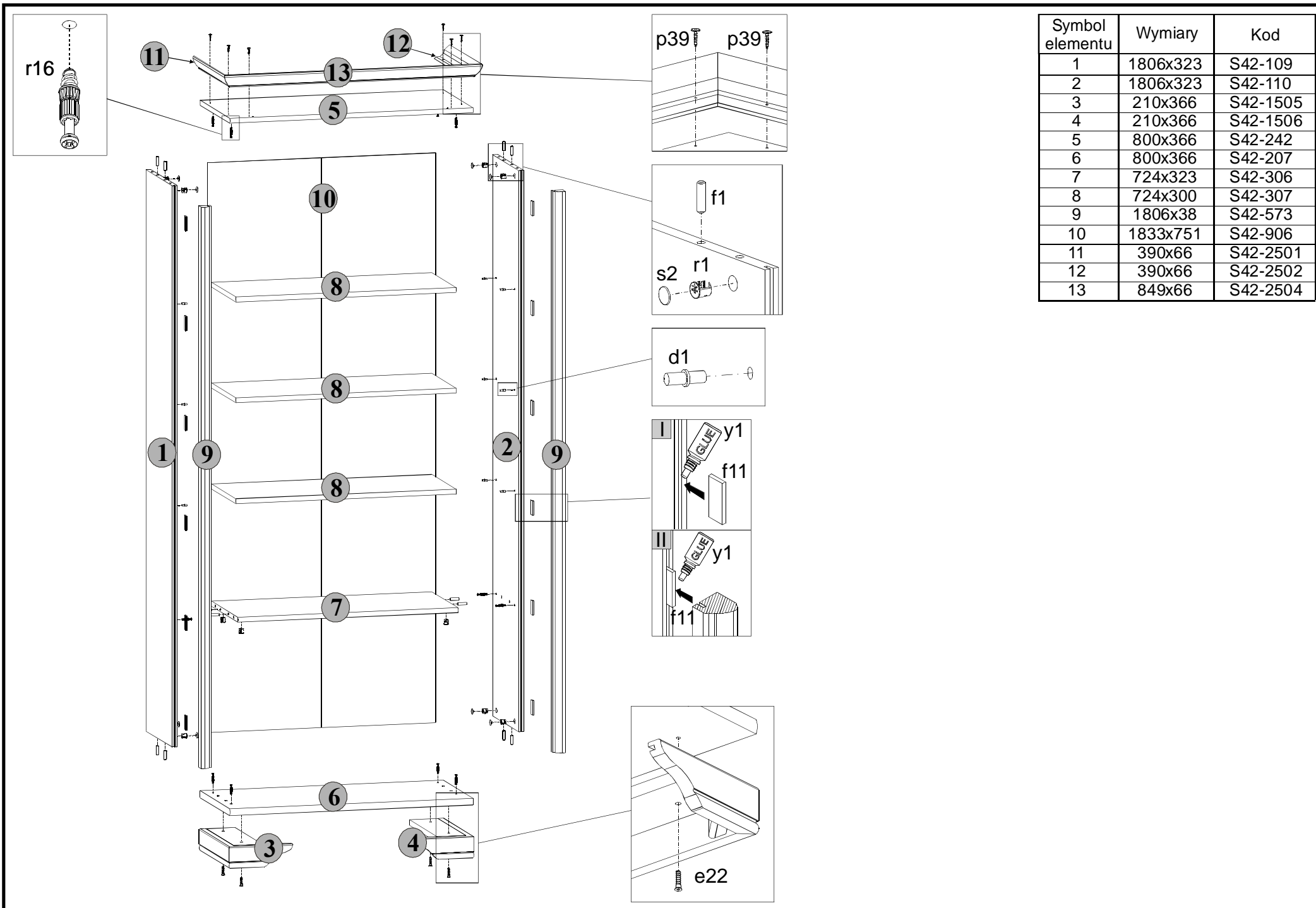
REG 800

WYMIARY GABARYTOWE:

SZEROKOŚĆ: 85 cm, WYSOKOŚĆ: 195,5 cm, GŁĘBOKOŚĆ: 39,5 cm



BLACK RED WHITE S.A. ul. KRZESZOWSKA 63, 23-400 BIŁGORAJ
e-mail: brw@brw.com.pl, <http://www.brw.com.pl>



Symbol elementu	Wymiary	Kod
1	1806x323	S42-109
2	1806x323	S42-110
3	210x366	S42-1505
4	210x366	S42-1506
5	800x366	S42-242
6	800x366	S42-207
7	724x323	S42-306
8	724x300	S42-307
9	1806x38	S42-573
10	1833x751	S42-906
11	390x66	S42-2501
12	390x66	S42-2502
13	849x66	S42-2504