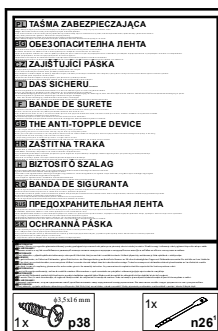
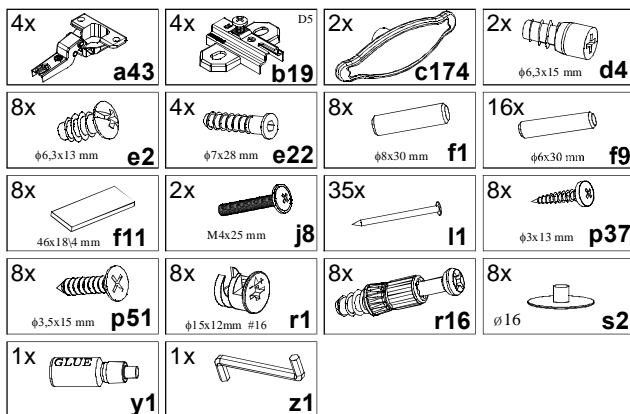


## KOLEJNOŚĆ MONTAŻU:

Uwaga: podczas montażu elementy należy układać na miękkim i czystym podłożu np.: ręcznik, koc. Nie montować mebla na dywanie, wykładzinie itp. Nie stosowanie się do zaleceń producenta może spowodować zarysowanie powierzchni mebla.

1. W otwory o średnicy 8 mm znajdujące się w krawędziach elementów wbić kołki **f1**. (Otwory na trzpień **r16** pozostawić wolne). Uwaga: W przypadku stwierdzenia, że któryś z kołków wystaje z otworu na długość większą niż **10 mm**, należy go dobić, wymienić lub skrócić, gdyż przy składaniu może on spowodować uszkodzenie boku. **Takie przypadki nie podlegają reklamacji!**
2. W otwory o średnicy 6 mm znajdujące się w krawędziach półek **8** wbić kołki **f9**.
3. W odpowiednie otwory w elementach **4, 5** wcisnąć mimośrodowo **r1**.
4. W odpowiednie otwory w elementach **6, 7** wkręcić trzpień **r16**.
5. Do ścian bocznych **4, 5** przykręcić prowadniki zawiasów **b19** stosując wkręty **e2**.
6. Do półek **8** przykręcić elementy **11** stosując wkręty **p37**.
7. W odpowiednie otwory w elemencie **6** wkręcić elementy **d4**.
8. Złożyć segment zgodnie z rysunkiem i połączyć za pomocą łącz mimośrodowych **r1** używając do tego celu kluczyka **z1**.
9. Ułożyć korpus segmentu frontem do dołu na równej powierzchni, ustawiając go tak, aby jego przekątne były równe.
10. Ścianę tylną **10** przybić na obwodzie gwoździkami **l1**.
11. Do elementu **7** przykręcić nogi **2, 3** stosując konfirmaty **e22**.
12. Do ścian bocznych **4, 5** zamocować listwy **9** używając elementów łączących **f11** i kleju.
13. Do drzwi **1** przykręcić puszkę zawiasów **a43** stosując wkręty **p51**.
14. Zamocować drzwi **1** i wyregulować.
15. Do drzwi **1** przykręcić uchwyty **c147** stosując wkręty **j8**.

## ZESTAWIENIE AKCESORIÓW:



Szanowny Kliencie, w przypadku zgłaszania reklamacji, prosimy posługiwać się numerem kodu podanym w instrukcji montażu. Wszelkie uwagi i reklamacje należy zgłaszać do punktu zakupu mebla. Nie należy montować elementów, jeżeli zostaną zauważone wady lub uszkodzenia tych elementów. Powierznię mebli należy czyścić wilgotną szmatką lub papierowym ręcznikiem. Nie używać chemicznych środków czystości!

  
BLACK RED WHITE

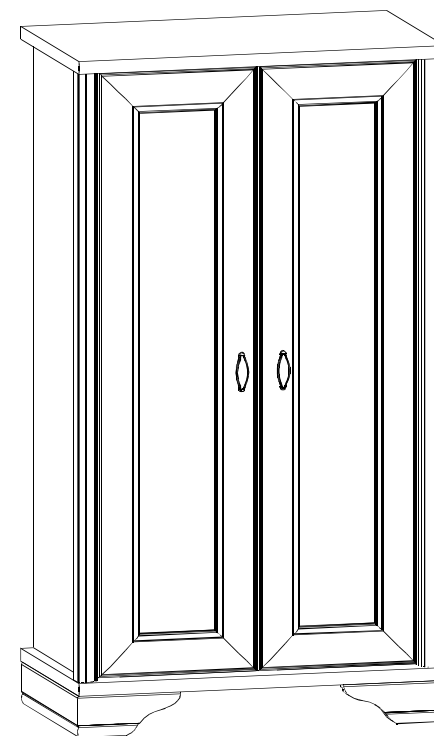
## Instrukcja montażu

# AMELIA

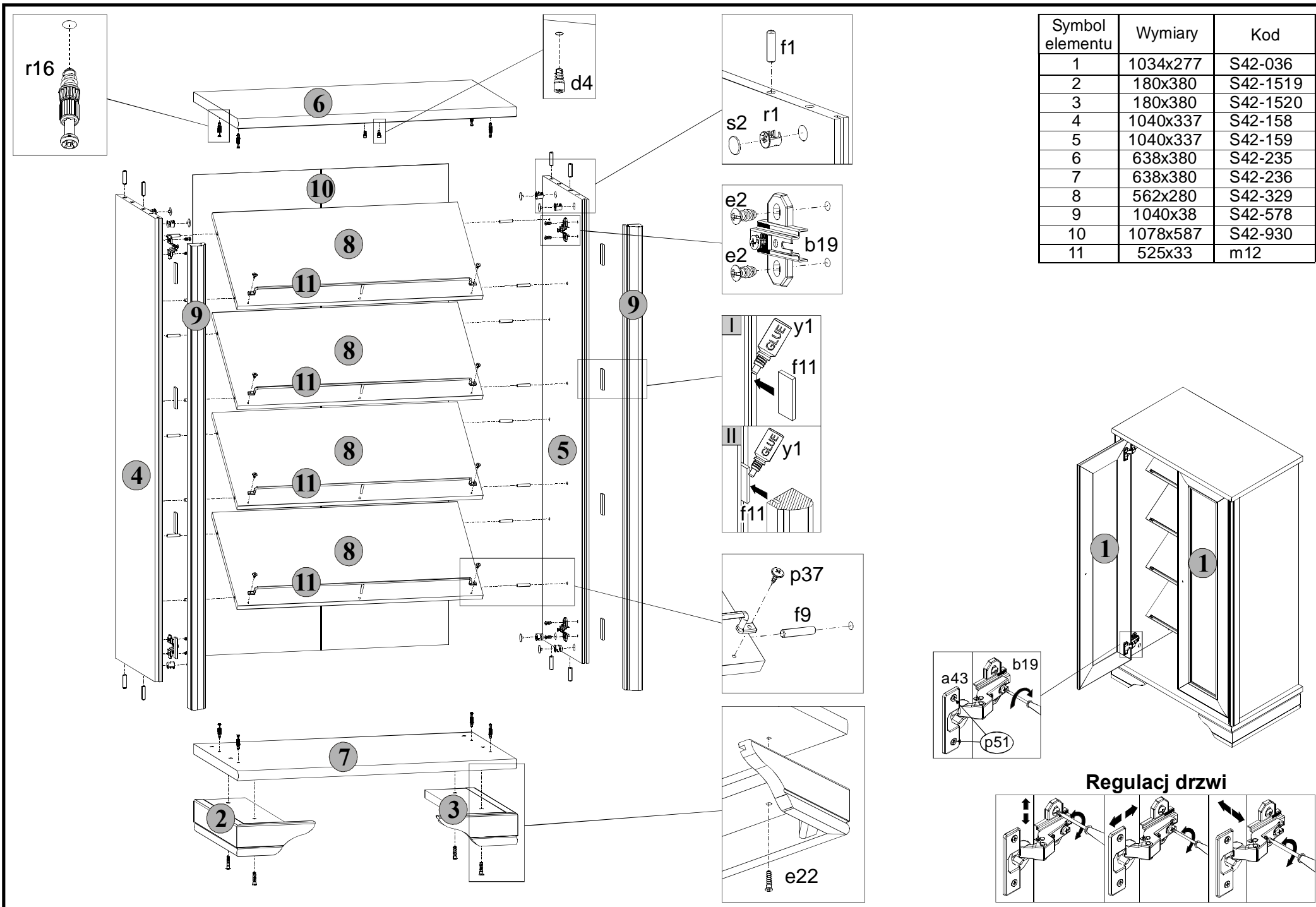
## SBUT 60

### WYMIARY GABARYTOWE:

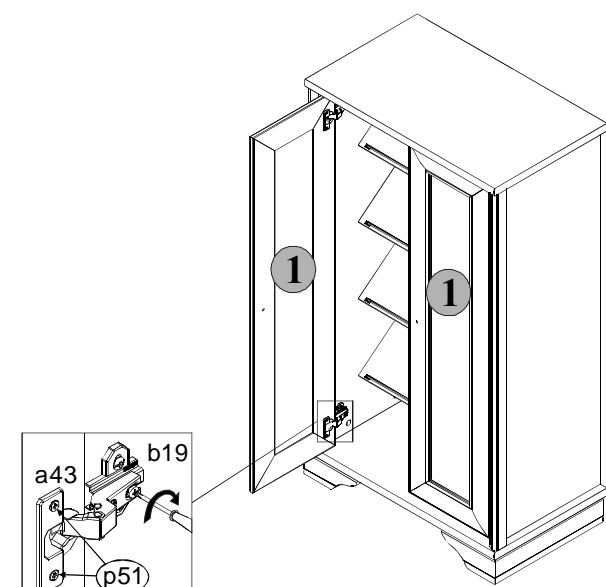
SZEROKOŚĆ: 65,5 cm, WYSOKOŚĆ: 115,5 cm, GŁĘBOKOŚĆ: 38,5 cm



BLACK RED WHITE S.A. ul. KRZESZOWSKA 63, 23-400 BIŁGORAJ  
e-mail: brw@brw.com.pl, <http://www.brw.com.pl>



Symbol elementu	Wymiary	Kod
1	1034x277	S42-036
2	180x380	S42-1519
3	180x380	S42-1520
4	1040x337	S42-158
5	1040x337	S42-159
6	638x380	S42-235
7	638x380	S42-236
8	562x280	S42-329
9	1040x38	S42-578
10	1078x587	S42-930
11	525x33	m12



**Regulacji drzwi**

