

## KOLEJNOŚĆ MONTAŻU:

Uwaga: podczas montażu elementy należy układać na miękkim i czystym podłożu np.: ręcznik, koc. Nie montować mebla na dywanie, wykładzinie itp. Nie stosowanie się do zaleceń producenta może spowodować zarysowanie powierzchni mebla.

1. W otwory o średnicy 8 mm znajdujące się w krawędziach elementów wbić kołki **f1**. (Otwory na trzpień **r16** pozostawić wolne). Uwaga: W przypadku stwierdzenia, że któryś z kołków wystaje z otworu na długość większą niż **10 mm**, należy go dobić, wymienić lub skrócić, gdyż przy składaniu może on spowodować uszkodzenie boku. **Takie przypadki nie podlegają reklamacji!**
2. W odpowiednie otwory w elementach **6, 7, 8, 9, 14** wcisnąć mimośrodowo **r1**.
3. W odpowiednie otwory w elementach **8, 9, 12, 13** wkręcić trzpień **r16**.
4. Do elementów **6, 7, 8, 9** przykręcić prowadniki zawiasów **b19** stosując wkręty **e2**.
5. W odpowiednie otwory w elementach **6, 7, 8, 9** wbić podpórki kołkowe **d1**.
6. Do elementów **8, 9** przykręcić podpórki drążka **n1** stosując wkręty **p1**.
7. W odpowiednie otwory w elemencie **12** wkręcić elementy **d4**.
8. Złożyć segment zgodnie z rysunkiem i połączyć za pomocą złącz mimośrodowych **r1** używając do tego celu kluczyka **z1**.
9. Do elementu **13** przykręcić nóżki **k17** stosując konfirmaty **e11**.
10. Ułożyć korpus segmentu frontem do dołu na równej powierzchni, ustawiając go tak, aby jego przekątne były równe.
11. Ściany tylne **20, 21** przybić gwoździkami **l1** (dla ułatwienia można narysować linie wzdłuż których gwoździe będą wbijane).
12. Do elementu **12** przykręcić listwy zwieńczające **23, 24, 25** stosując wkręty **p39**.
13. Do elementów **8, 9**, za pomocą wkrętów **e3** przykręcić odpowiednio prowadnice **w26<sup>CL</sup>** i **w26<sup>CR</sup>**.
14. Do ścian bocznych **6, 7** zamocować listwy **19** używając elementów łączących **f11** i kleju.
15. Złożyć szuflady w następującej kolejności:
  - a) w odpowiednie otwory w elementach **16, 17** wcisnąć mimośrodowo **r15**,
  - b) w odpowiednie otwory w czołach szuflad **5** wkręcić trzpień **r16**,
  - c) połączyć ścianki boczne **16, 17** ze ściankami tylnymi **18** wbijając kołki **f25** i wsunąć dna szuflad **22**,
  - d) czoła szuflad **5** połączyć ze ściankami bocznymi **16, 17** używając złącz mimośrodowych **r15**,
  - e) do ścian bocznych **16, 17** przykręcić odpowiednio prowadnice **w26<sup>DL</sup>** i **w26<sup>DR</sup>** używając wkrętów **e19**,
  - f) do czoł szuflad **5** przykręcić uchwyty **c174** stosując wkręty **j3**
  - g) przykręcić wspomniki dna szuflady **t17** stosując wkręty **p25**.
16. Do drzwi **1, 2, 3** przykręcić zawiasy **a43** stosując wkręty **p51**.
17. Do drzwi **4** przykręcić zawiasy **a44** stosując wkręty **p51**.
18. Zamocować drzwi **1, 2, 3, 4** i wyregulować.
19. Do drzwi **1, 2, 3, 4** przykręcić uchwyty **c174** stosując wkręty **j8**.

Szanowny Kliencie, w przypadku zgłaszania reklamacji, prosimy posługiwać się numerem kodu podanym w instrukcji montażu. Wszelkie uwagi i reklamacje należy zgłaszać do punktu zakupu mebla. Nie należy montować elementów, jeżeli zostaną zauważone wady lub uszkodzenia tych elementów. Powierznię mebli należy czyścić wilgotną szmatką lub papierowym ręcznikiem. **N i e u z y w a ć c h e m i c z n y c h ś r o d k ó w c z y s t o ś c i !**

  
BLACK RED WHITE

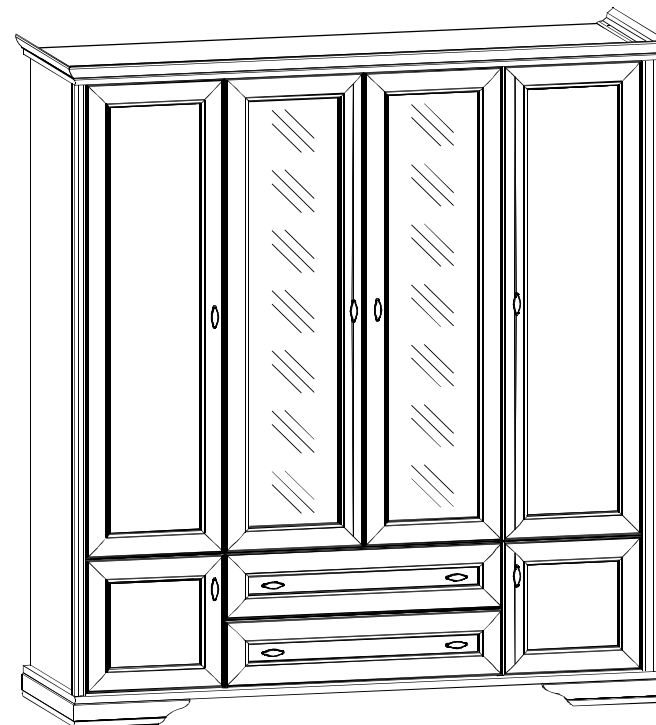
## Instrukcja montażu

# AMELIA

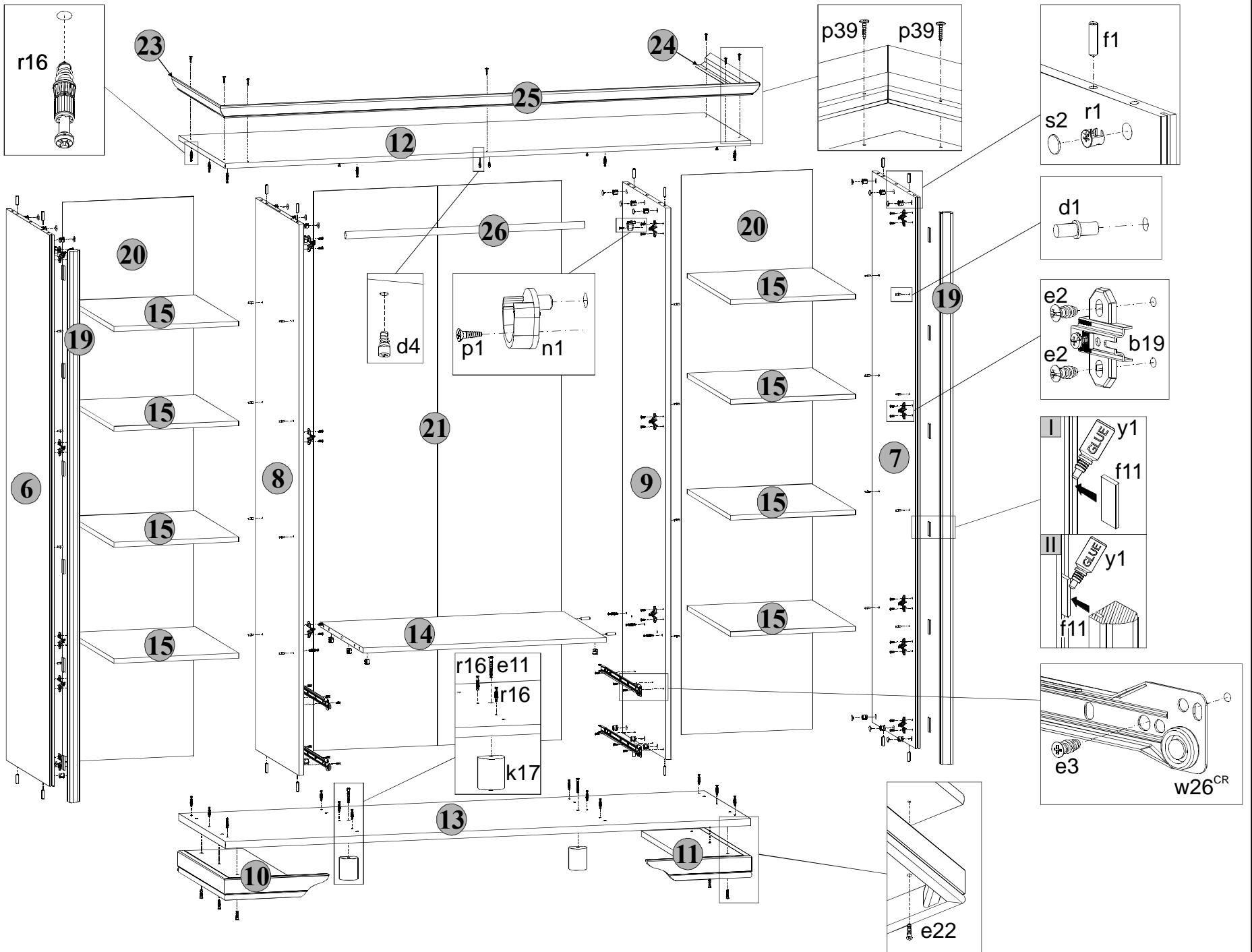
## SZF 4d

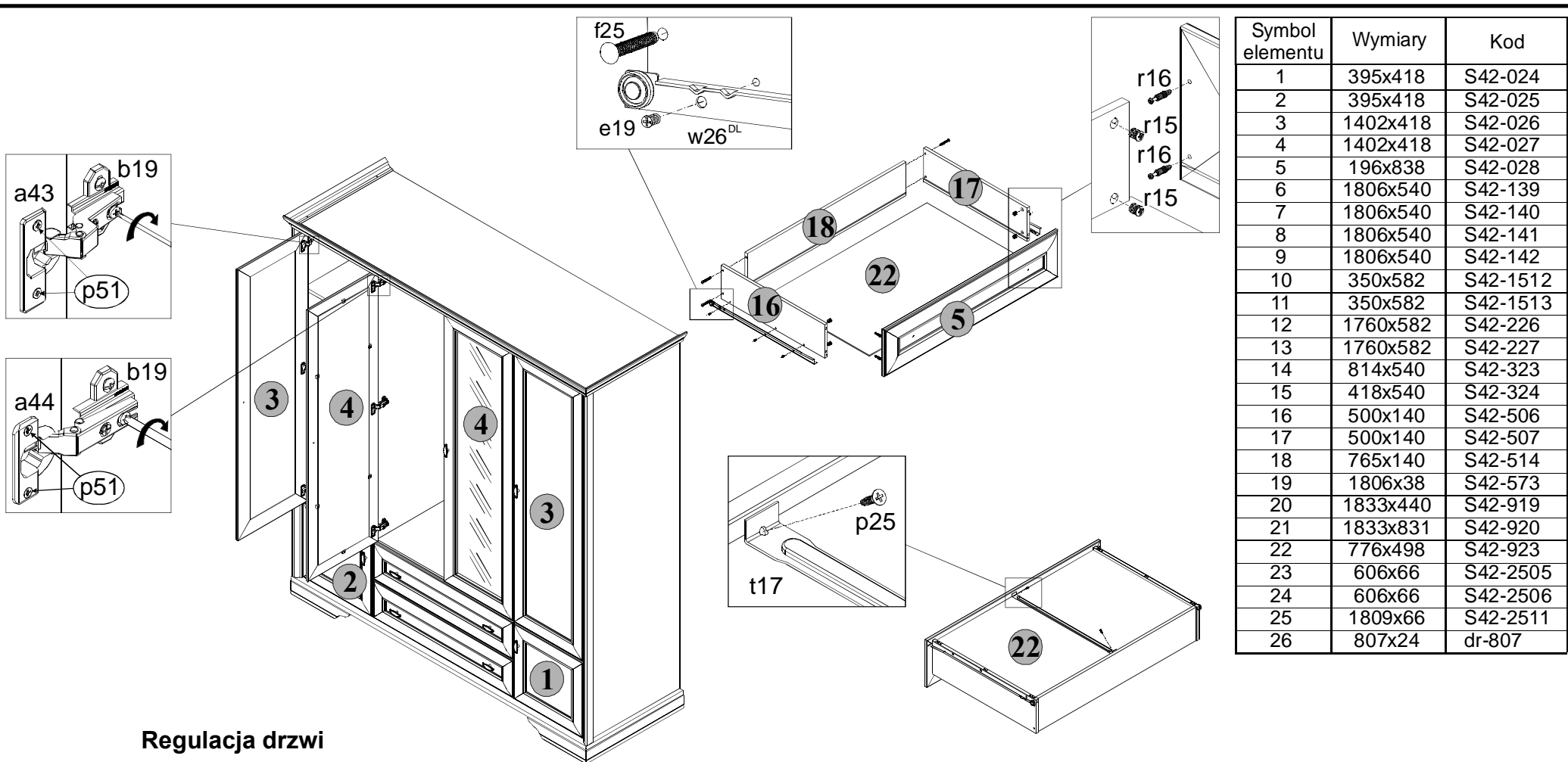
### WYMIARY GABARYTOWE:

SZEROKOŚĆ: 181 cm, WYSOKOŚĆ: 199 cm, GŁĘBOKOŚĆ: 61 cm



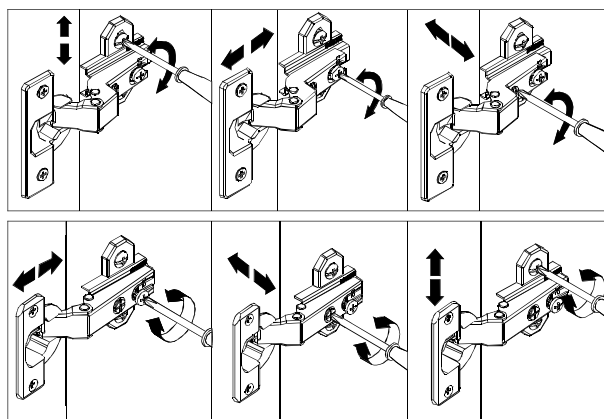
BLACK RED WHITE S.A. ul. KRZESZOWSKA 63, 23-400 BIŁGORAJ  
e-mail: brw@brw.com.pl, <http://www.brw.com.pl>





Symbol elementu	Wymiary	Kod
1	395x418	S42-024
2	395x418	S42-025
3	1402x418	S42-026
4	1402x418	S42-027
5	196x838	S42-028
6	1806x540	S42-139
7	1806x540	S42-140
8	1806x540	S42-141
9	1806x540	S42-142
10	350x582	S42-1512
11	350x582	S42-1513
12	1760x582	S42-226
13	1760x582	S42-227
14	814x540	S42-323
15	418x540	S42-324
16	500x140	S42-506
17	500x140	S42-507
18	765x140	S42-514
19	1806x38	S42-573
20	1833x440	S42-919
21	1833x831	S42-920
22	776x498	S42-923
23	606x66	S42-2505
24	606x66	S42-2506
25	1809x66	S42-2511
26	807x24	dr-807

### Regulacja drzwi



### ZESTAWIENIE AKCESORIÓW:

10x  a43	6x  a44	16x  b19	10x  c174	32x  d1 φ6,3x17 mm	2x  d4 φ6,3x15 mm	32x  e2 φ6,3x13 mm	12x  e3 φ6x13 mm	2x  e11 φ7x40 mm
12x  e19 φ5x9 mm	6x  e22 φ7x28 mm	20x  f1 φ8x30 mm	12x  f11 46x18/4 mm	8x  f25 φ6,5x40 mm	4x  j3 M4x12 mm	6x  j8 M4x25 mm	2x  k17 70x60	150x  l1
2x  n1	2x  p1 φ3,5x13 mm	4x  p25 φ3,5x16 mm	7x  p39 φ4x20 mm	32x  p51 φ3,5x15 mm	30x  r1 φ1,5x12mm #16	8x  r15 φ12x10,5mm #12	38x  r16	2x  s1
18x  s2 ø16	2x  t17 483 mm	2x  w26 <sup>CL</sup> 500 mm	2x  w26 <sup>CR</sup> 500 mm	2x  w26 <sup>DL</sup> 500 mm	2x  w26 <sup>DR</sup> 500 mm	1x  y1 GLUE	1x  z1	