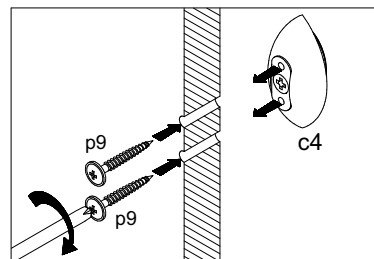
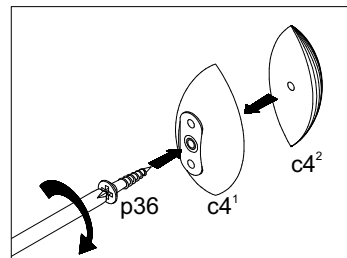
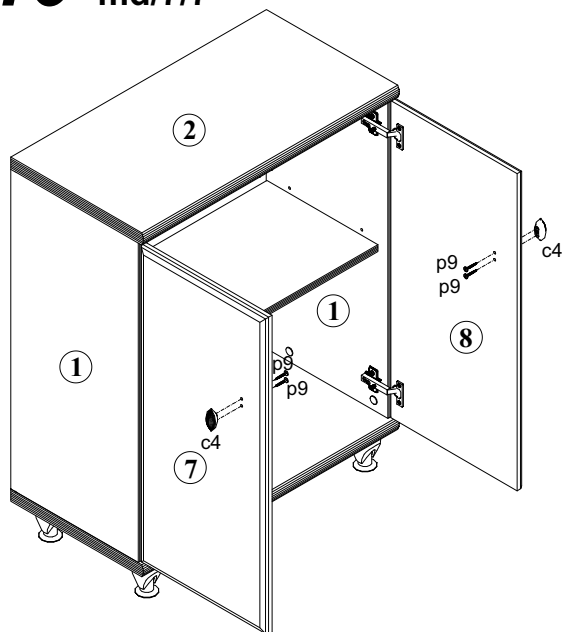


Podczas montażu  
postępować  
zgodnie z instrukcją.

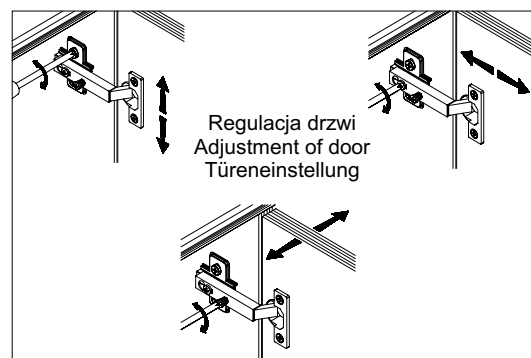
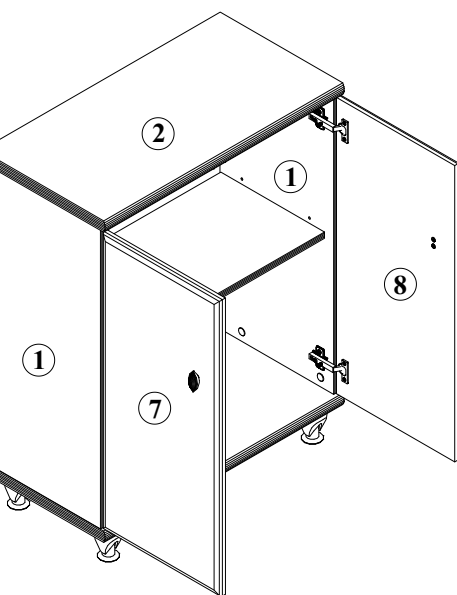
While assembling  
follow  
the instruction.

Montage laut  
der Aufbauanleitung  
durchführen.

## 10 md/7/7



## 11 md/7/7

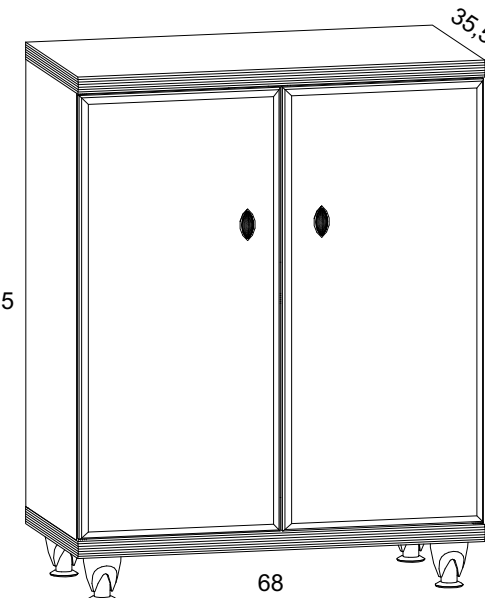


# INSTRUKCJA MONTAŻU FITTING-UP INSTRUCTION AUFBAUANLEITUNG

## SYSTEM BRW md/7/7



Producent:  
**BRW spółka z o.o.**  
UL. WOJSKA POLSKIEGO 3  
39-300 MIELEC



86,5x68x35,5 /cm/

### **INFORMACJA!**

Szanowny Kliencie, gdyby w zestawie paczek brakowało jakiegoś elementu, należy zaznaczyć krzyżykiem jego rysunek na instrukcji montażu (zestawienie paczek) i odesłać ją do punktu zakupu.

### **INFORMATION!**

Dear customer, if there is any element missing, you should mark it with cross in the fitting-up instruction (packages set) and send it back to us.

### **HINWEISS!**

Sehr geehrter Kunde, soll während der Montage ein oder mehrere der dann Möbelteile fehlen bzw. beschädigt sein, soll die in dieser Anleitung angekreuzt und uns zurückgeschickt werden (Paketenzusammenfassung).

### **Wskazówka na temat pielęgnacji mebla.**

Czyścić elementy wilgotną szmatką lub papierowym ręcznikiem.  
Nie używać chemicznych środków czystości!

### **Direction for the furniture cleaning:**

Clean elements with the moist wiper or paper towel.  
Do not use any detergents!

### **Pflegehinweis.**

Nur mit feuchtem Lappen, bzw. Papiertuch Ihre Möbel reinigen. Keine chemischen Waschmittel einsetzen!

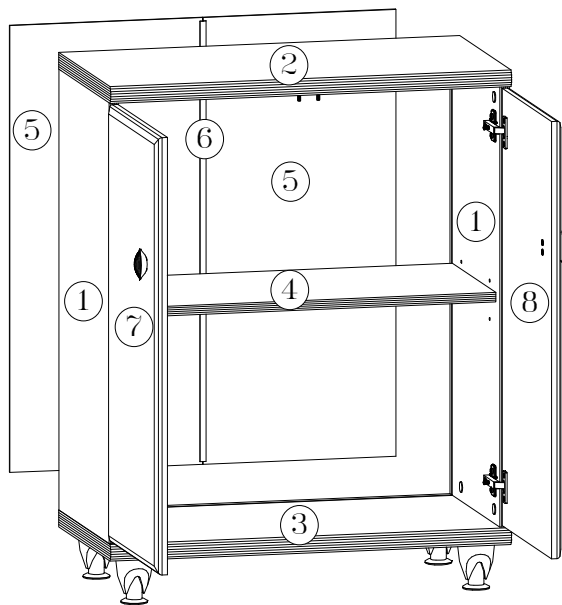
**INSTRUKCJA MONTAŻU**  
**FITTING-UP INSTRUCTION**  
**AUFBAUANLEITUNG**

**SYSTEM BRW**  
 md/7/7



**Paczki:/Packages:/Paketen:**

Korpus /Body /Möbelkorps  
 Fronty/Fronts/Möbelfronten  
 Akcesoria/Accessories/Zubehör

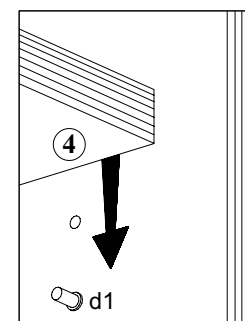
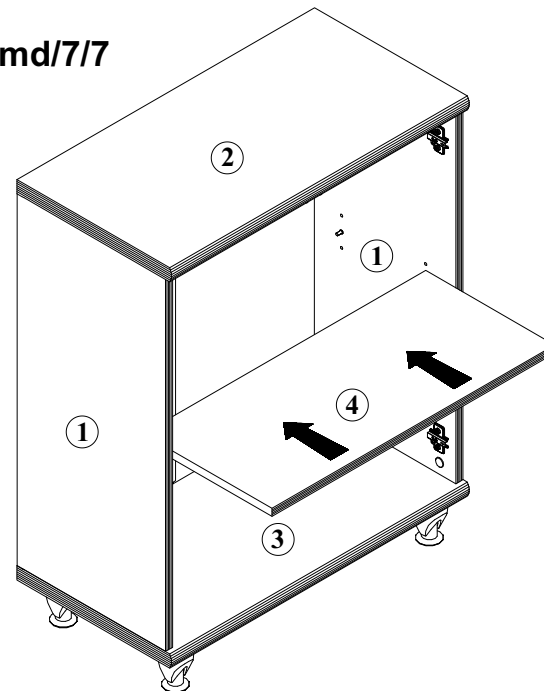


Podczas montażu  
 postępować  
 zgodnie z instrukcją.

While assembling  
 follow  
 the instruction.

Montage laut  
 der Aufbauanleitung  
 durchführen.

**8 md/7/7**



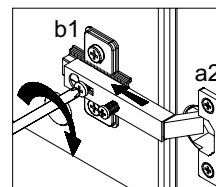
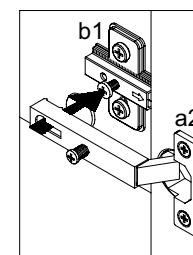
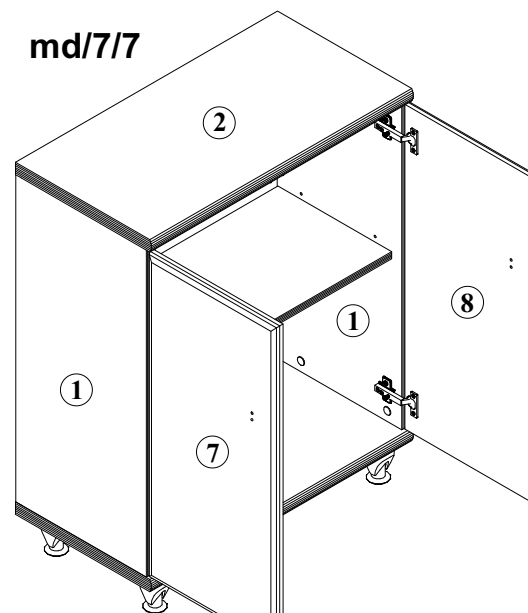
	1 szt. 2 Art. 2 Stck.		1 szt. 1 Art. 1 Stck.	Korpus /Body /Möbelkorps Obustronnie nawiercony Bilaterally drilled Beidenseitig gebohrt 1 szt. 1 Art. 1 Stck.	
	1 szt. 1 Art. 1 Stck.		2 szt. 2 Art. 2 Stck.		
	1 szt. 1 Art. 1 Stck.		1 szt. 1 Art. 1 Stck.		1 szt. 1 Art. 1 Stck.

Fronty/ Fronts/ Möbelfronten		1 szt. 1 Art. 1 Stck.		1 szt. 1 Art. 1 Stck.
------------------------------------	--	-----------------------------	--	-----------------------------

Akcesoria/Accessories/Zubehör							
4x	4x	2x	2x	4x	2x	8x	4x
4x	4x	8x	4x	2x	8x	8x	8x
1x	8x						

Do montażu potrzebne są:  
 You need for fitting-up:  
 Zur Montage werden Sie brauchen:

**9 md/7/7**

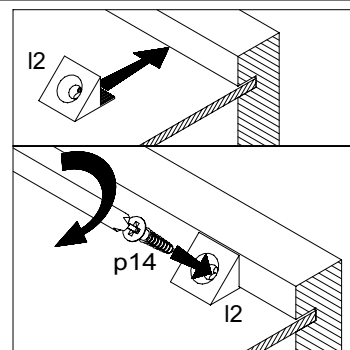
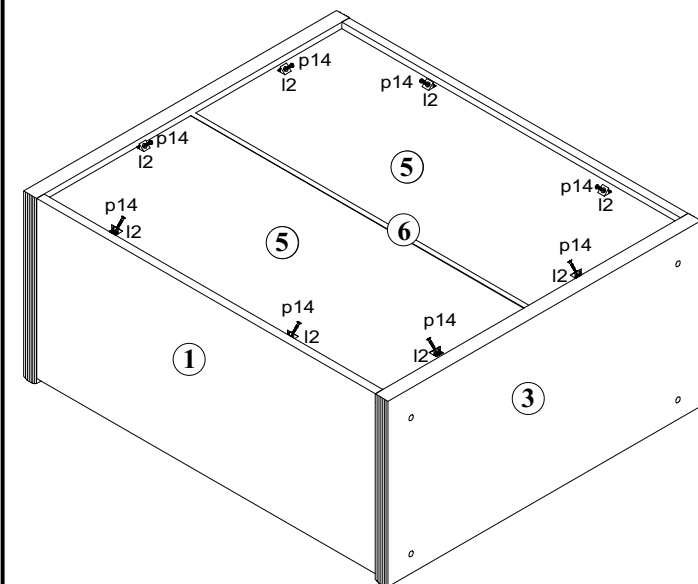


Podczas montażu  
postępować  
zgodnie z instrukcją.

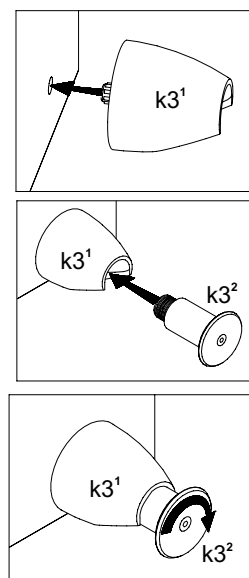
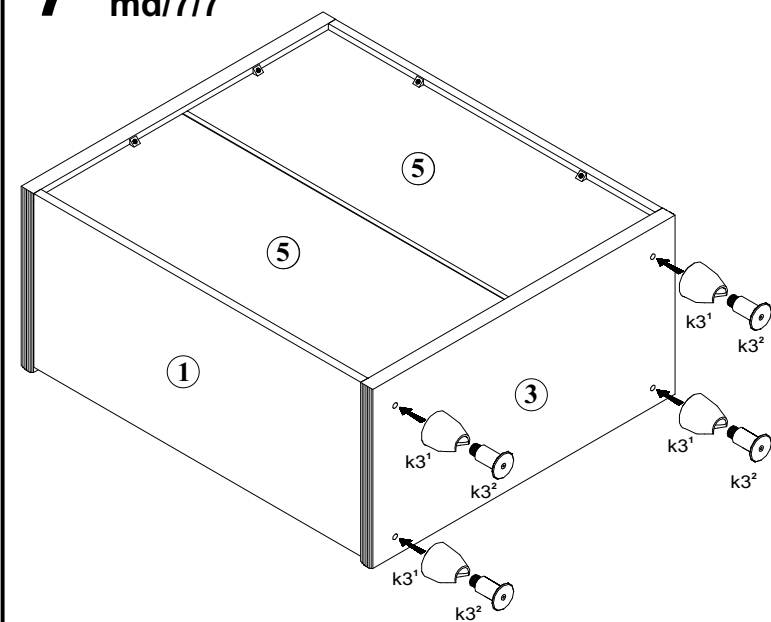
While assembling  
follow  
the instruction.

Montage laut  
der Aufbauanleitung  
durchführen.

## 6 md/7/7



## 7 md/7/7

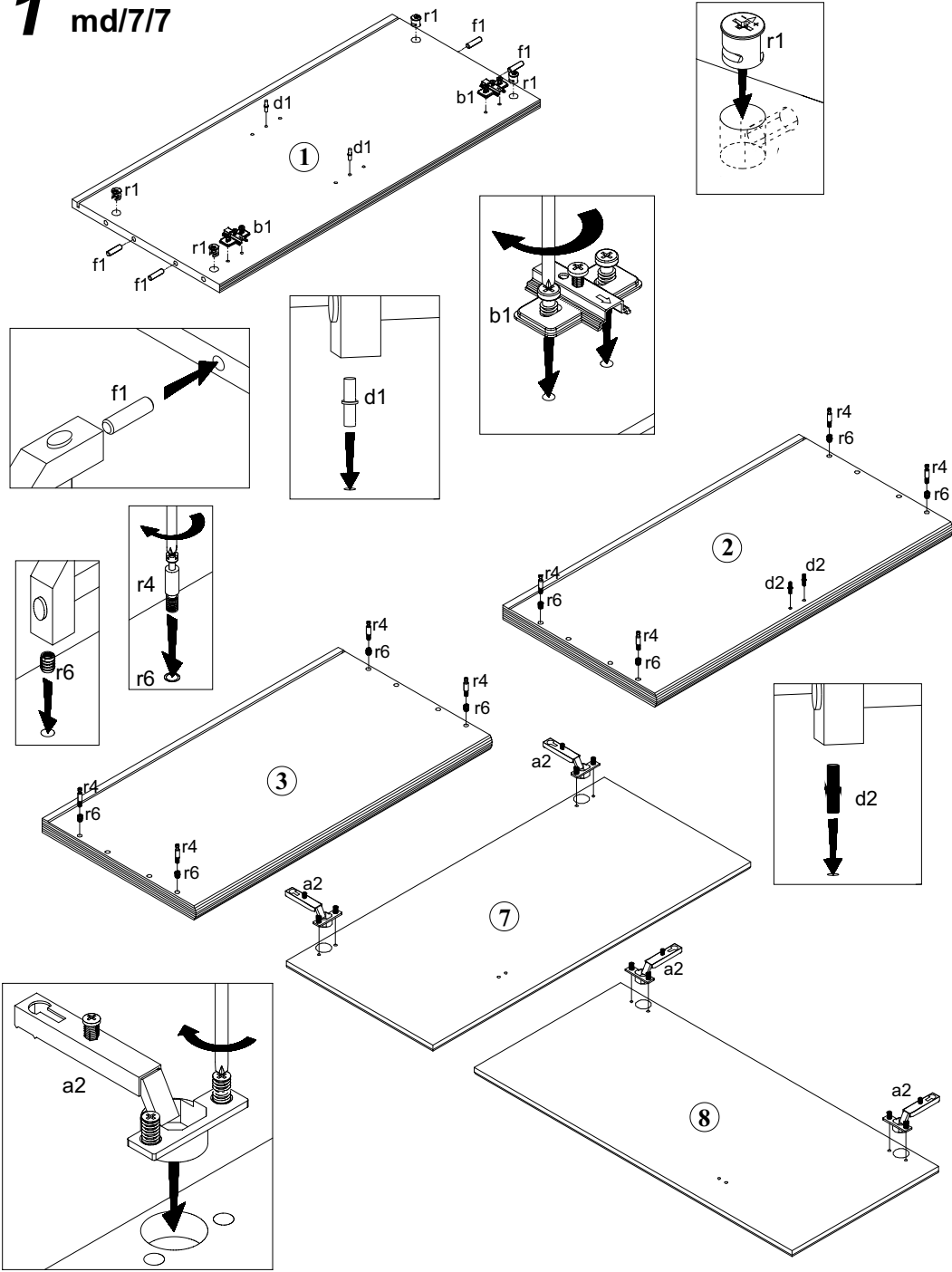


Podczas montażu  
postępować  
zgodnie z instrukcją.

While assembling  
follow  
the instruction.

Montage laut  
der Aufbauanleitung  
durchführen.

## 1 md/7/7



Podczas montażu  
postępować  
zgodnie z instrukcją.

While assembling  
follow  
the instruction.

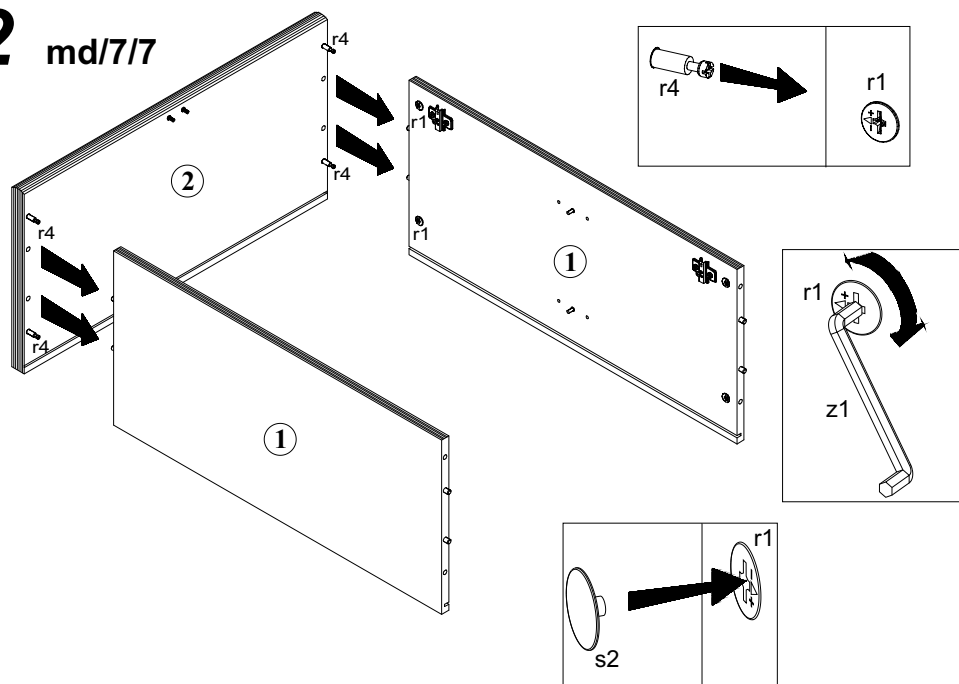
Montage laut  
der Aufbauanleitung  
durchführen.

Podczas montażu  
postępować  
zgodnie z instrukcją.

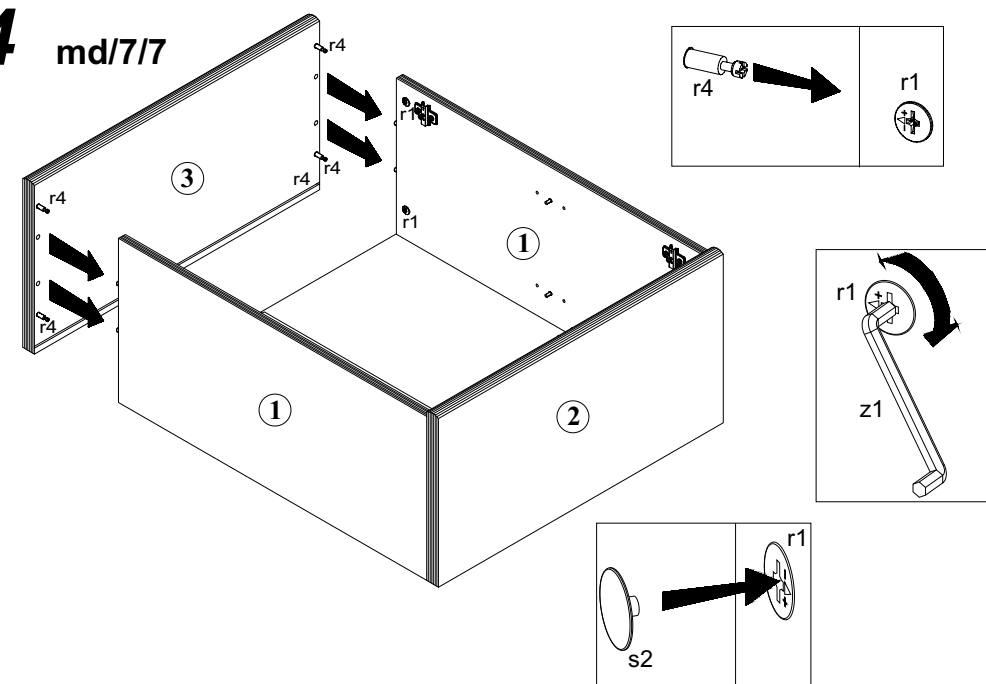
While assembling  
follow  
the instruction.

Montage laut  
der Aufbauanleitung  
durchführen.

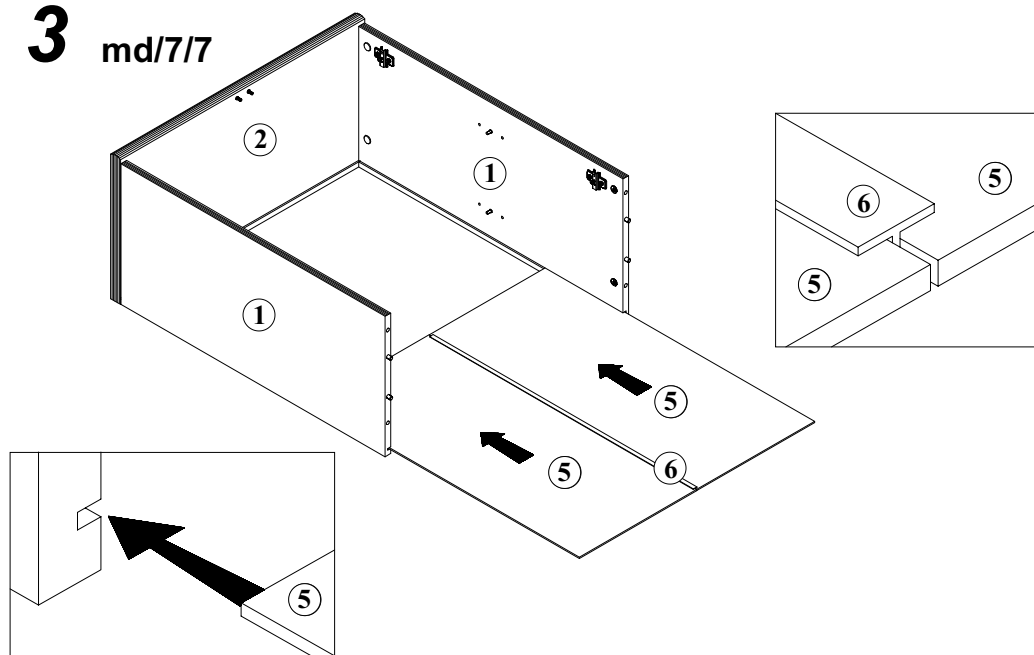
**2** md/7/7



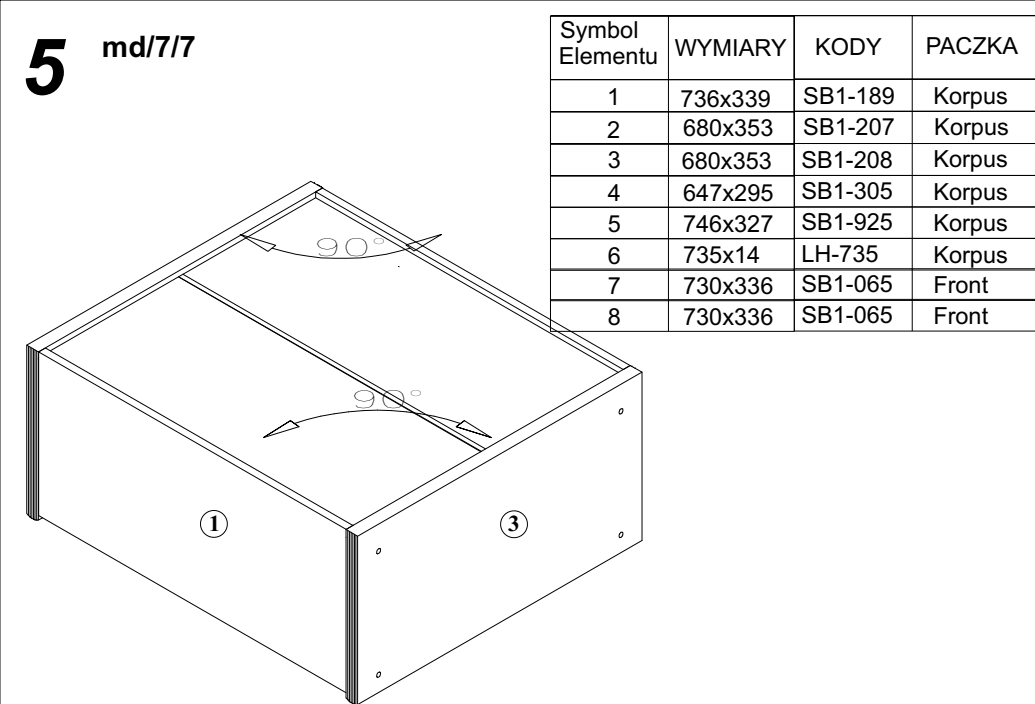
**4** md/7/7



**3** md/7/7



**5** md/7/7



Symbol Elementu	WYMIARY	KODY	PACZKA
1	736x339	SB1-189	Korpus
2	680x353	SB1-207	Korpus
3	680x353	SB1-208	Korpus
4	647x295	SB1-305	Korpus
5	746x327	SB1-925	Korpus
6	735x14	LH-735	Korpus
7	730x336	SB1-065	Front
8	730x336	SB1-065	Front