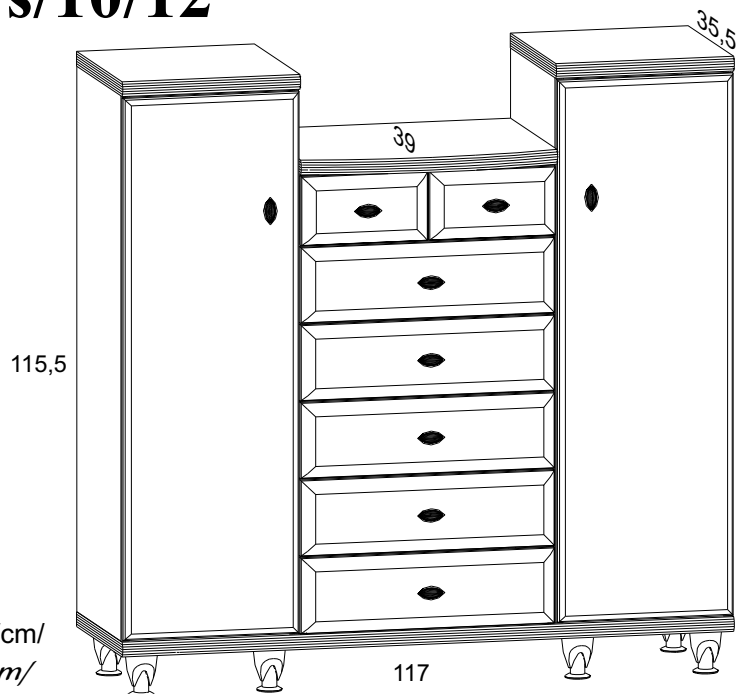


INSTRUKCJA MONTAŻU
FITTING-UP INSTRUCTION
AUFBAUANLEITUNG



SYSTEM BRW
md7s/10/12

Producent:
BRW spółka z o.o.
UL. WOJSKA POLSKIEGO 3
39-300 MIELEC



115,5x117x35,5/cm/
115,5x117x39/cm/

INSTRUKCJA MONTAŻU
FITTING-UP INSTRUCTION
AUFBAUANLEITUNG

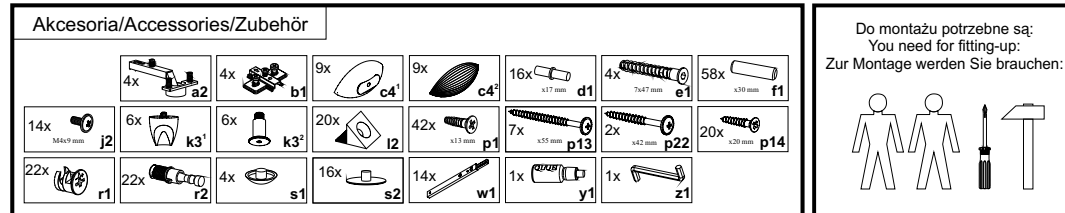
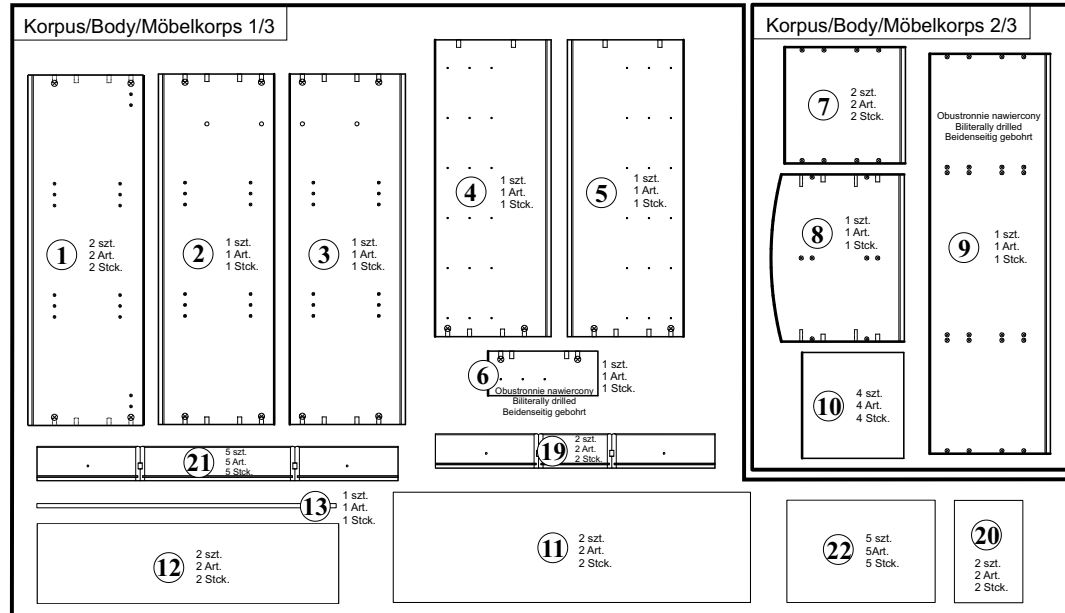
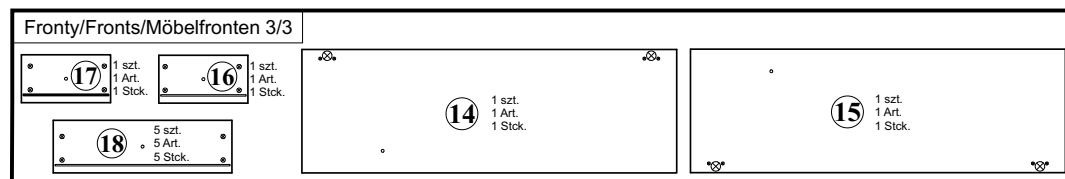
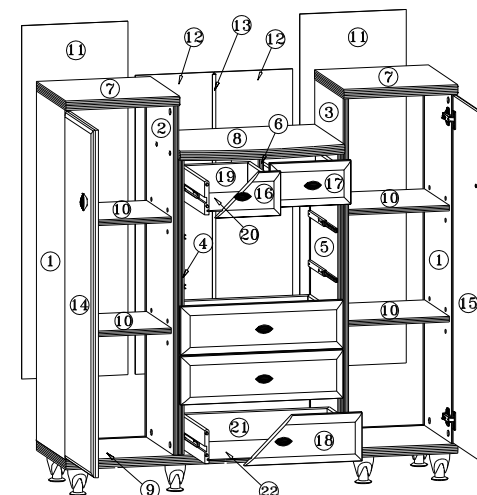
SYSTEM BRW

md7s/10/12



Paczki/Packages/Paketen:

Korpus/Body/Möbelkorps 1/3
Korpus/Body/Möbelkorps 2/3
Fronty/Fronts/Möbelfronten 3/3
Akcesoria/Accessories/Zubehör



INFORMACJA!

Szanowny Kliencie, gdyby w zestawie paczek brakowało jakiegoś elementu, należy zaznaczyć krzyżykiem jego rysunek na instrukcji montażu (zestawienie paczek) i odesłać ją do nas.

INFORMATION!

Dear customer, if there is any element missing, you should mark it with cross in the fitting-up instruction (packages set) and send it back to us.

HINWEISS!

Sehr geehrter Kunde, soll während der Montage ein oder mehrere der dann Möbelteile fehlen bzw. beschädigt sein, soll die in dieser Anleitung angekreuzt und uns zurückgeschickt werden (Paketenzusammenfassung).

Wskazówka na temat pielęgnacji mebla.

Czyścić elementy wilgotną szmatką lub papierowym ręcznikiem.
Nie używać chemicznych środków czystości!

Direction for the furniture cleaning:

Clean elements with the moist wiper or paper towel.
Do not use any detergents!

Pflegehinweis.

Nur mit feuchtem Lappen, bzw. Papiertuch Ihre Möbel reinigen. Keine chemischen Waschmittel einsetzen!

Podczas montażu
postępować
zgodnie z instrukcją.

While assembling
follow
the instruction.

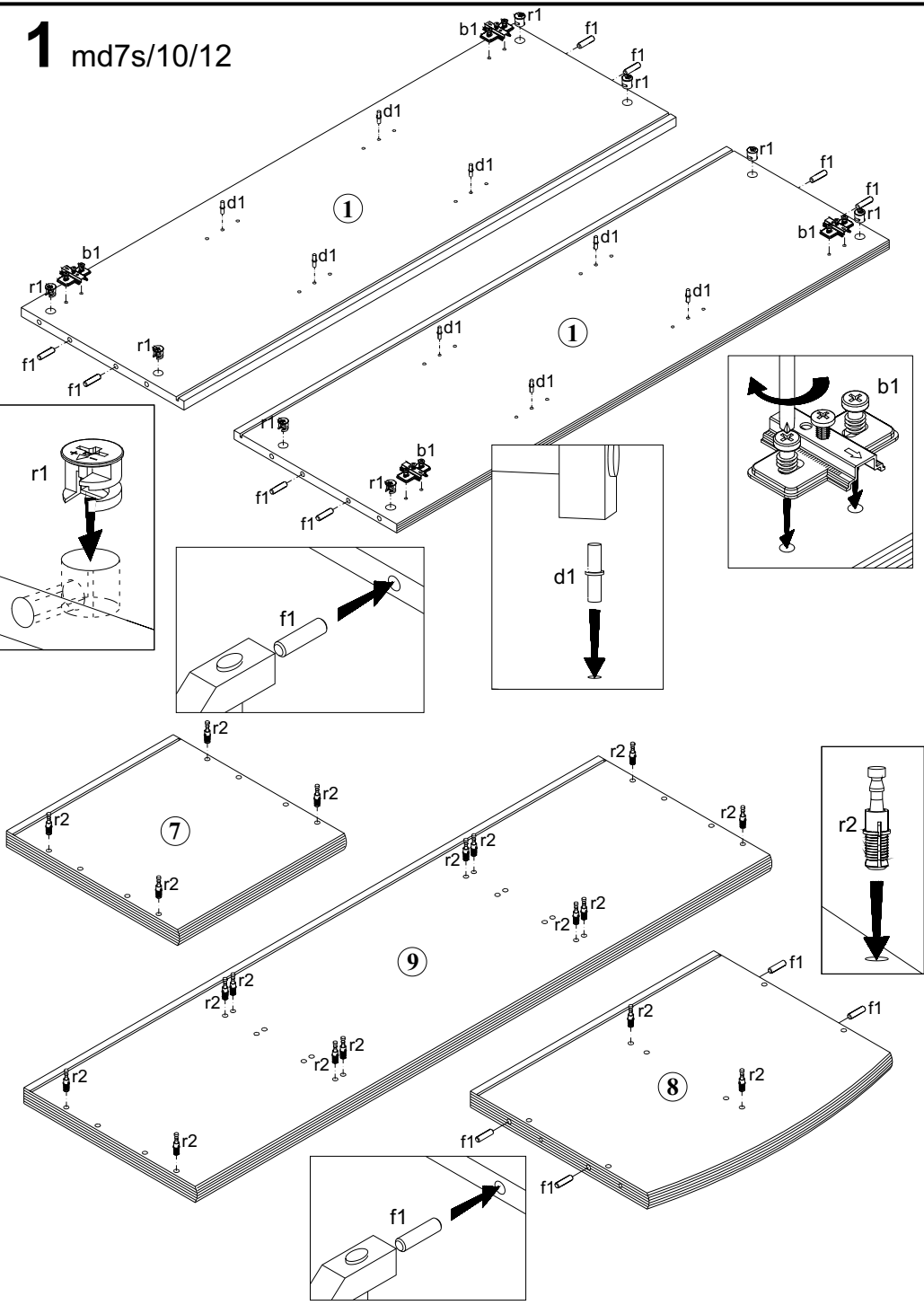
Montage laut
der Aufbauanleitung
durchführen.

Podczas montażu
postępować
zgodnie z instrukcją.

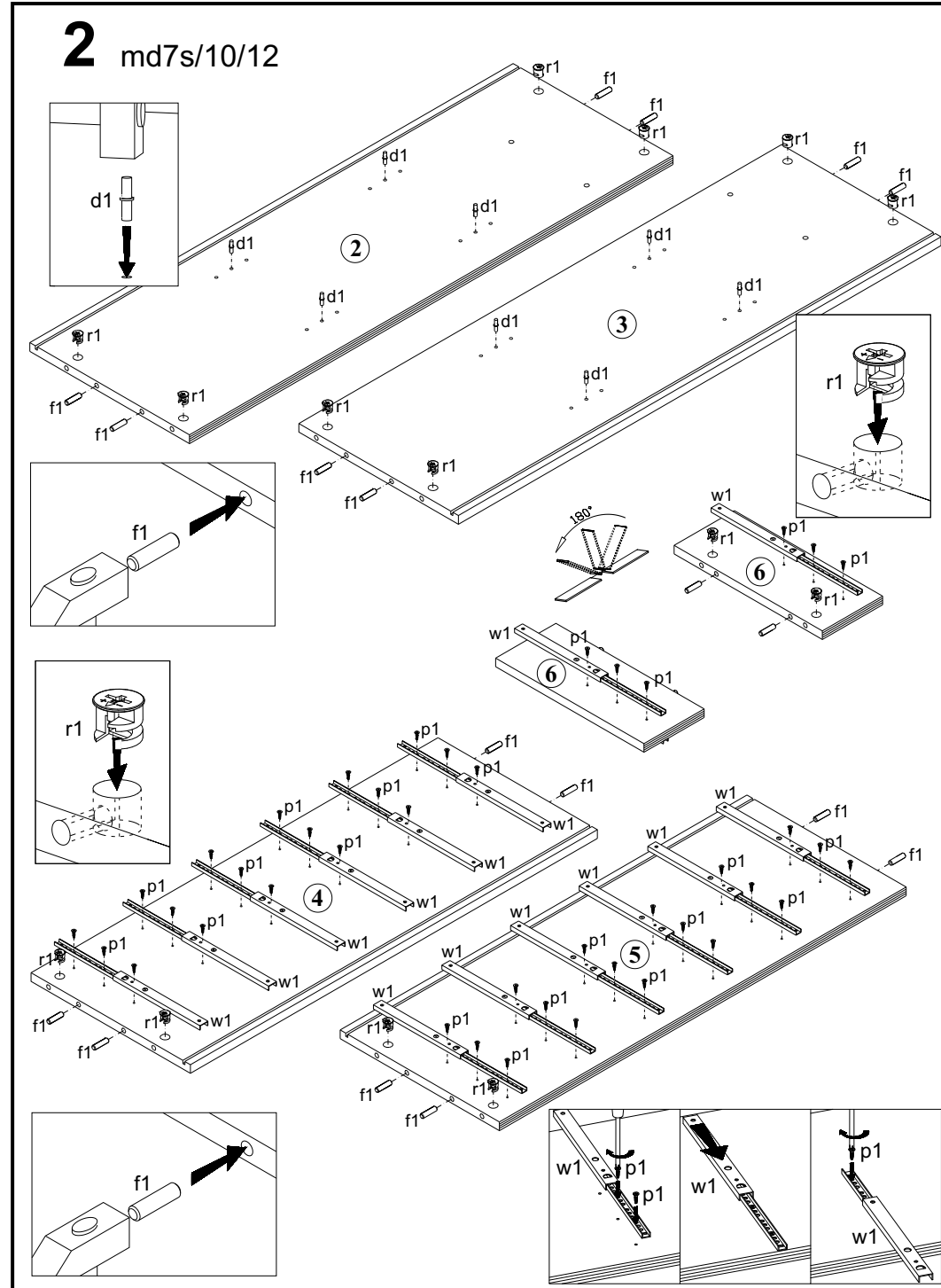
While assembling
follow
the instruction.

Montage laut
der Aufbauanleitung
durchführen.

1 md7s/10/12



2 md7s/10/12

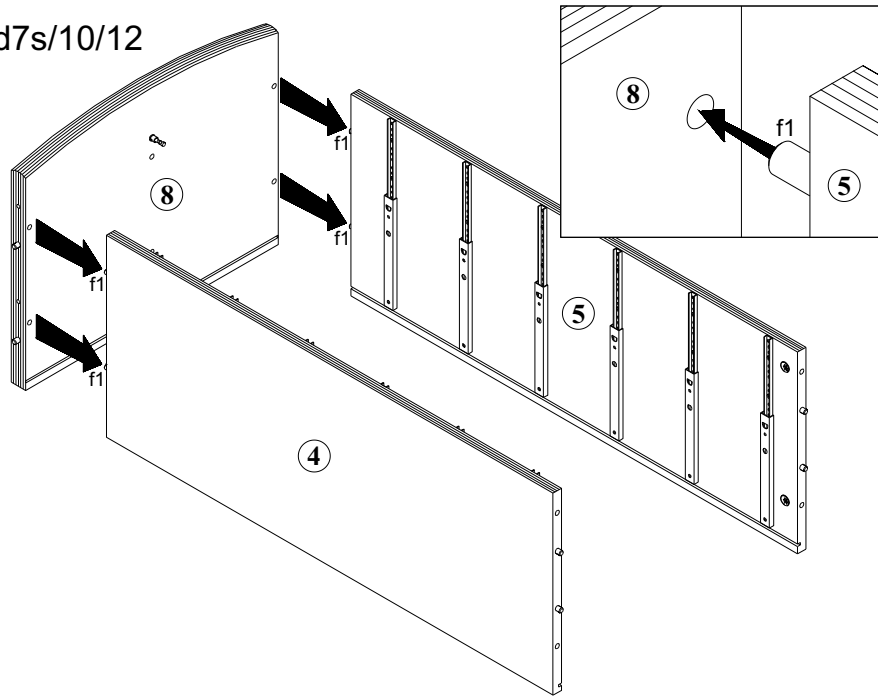


Podczas montażu
postępować
zgodnie z instrukcją.

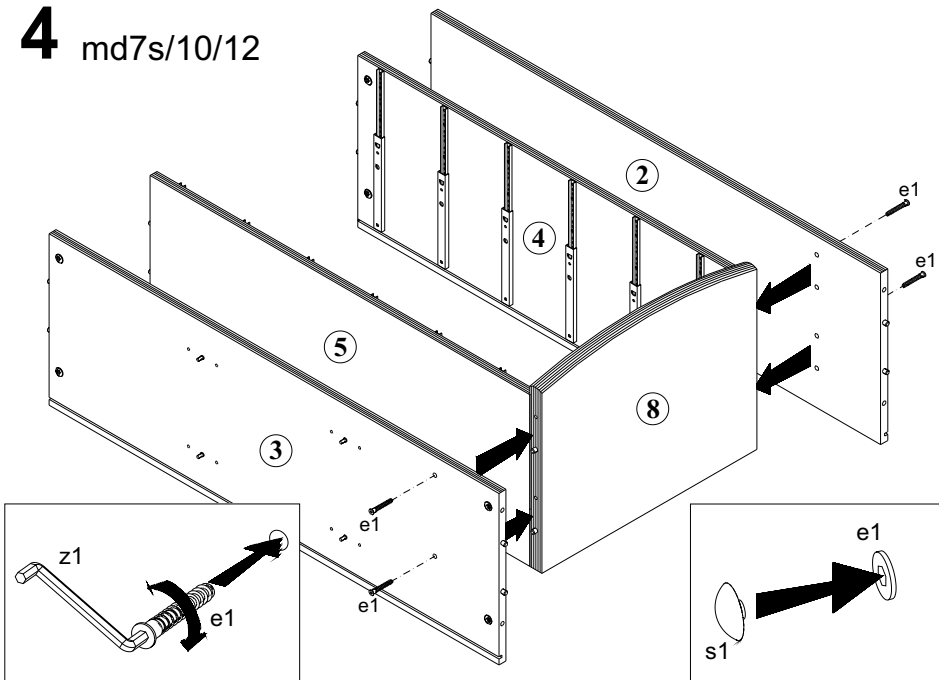
While assembling
follow
the instruction.

Montage laut
der Aufbauanleitung
durchführen.

3 md7s/10/12



4 md7s/10/12



5/14

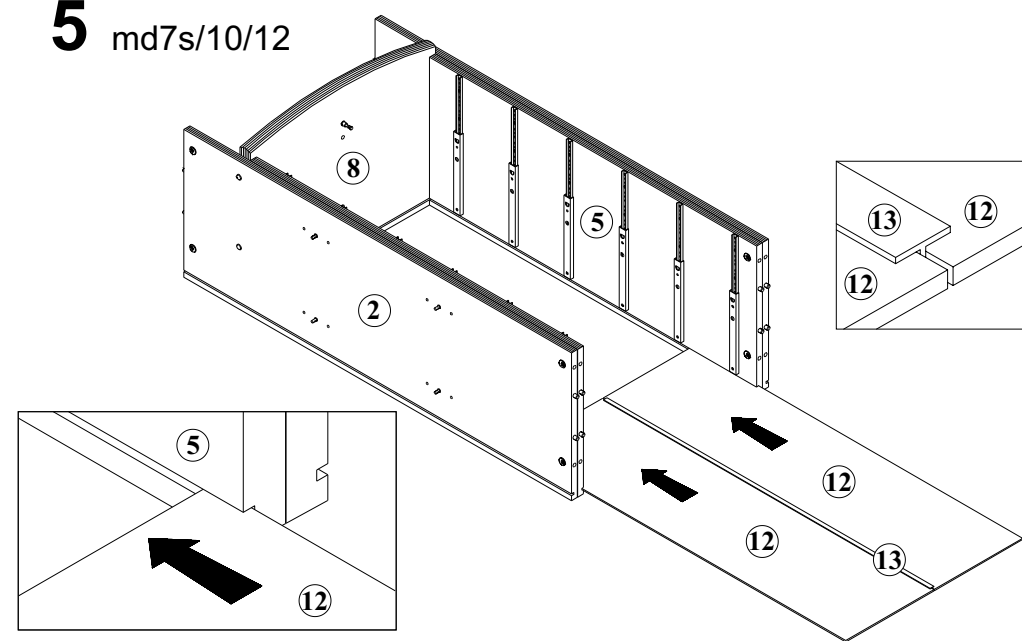
md7s/10/12 -18.09.2003

Podczas montażu
postępować
zgodnie z instrukcją.

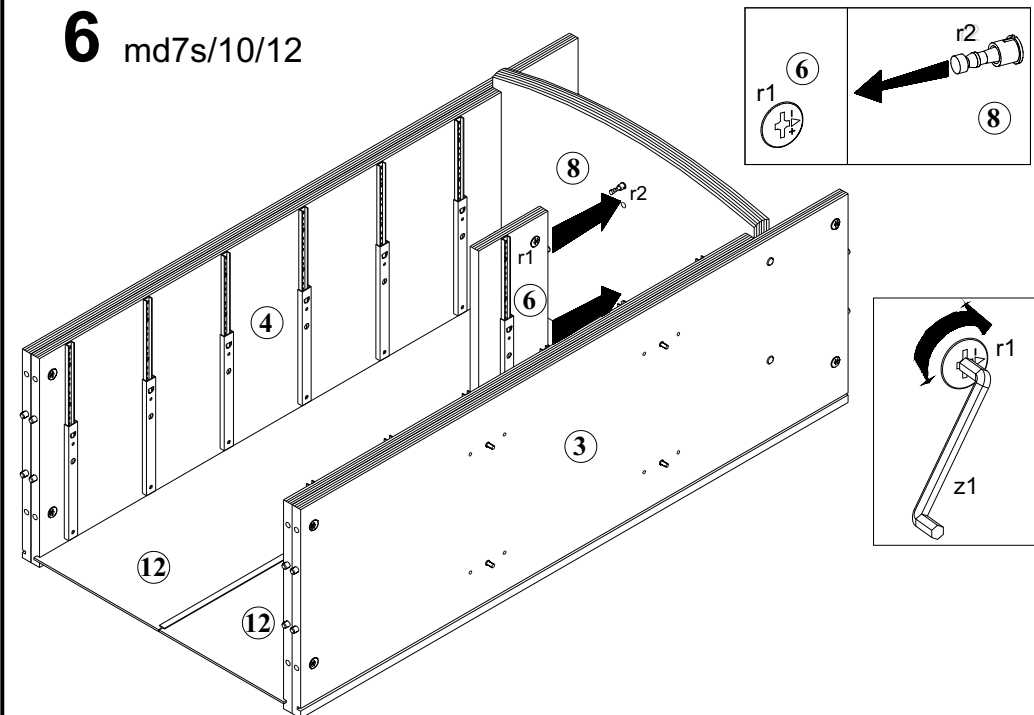
While assembling
follow
the instruction.

Montage laut
der Aufbauanleitung
durchführen.

5 md7s/10/12



6 md7s/10/12



6/14

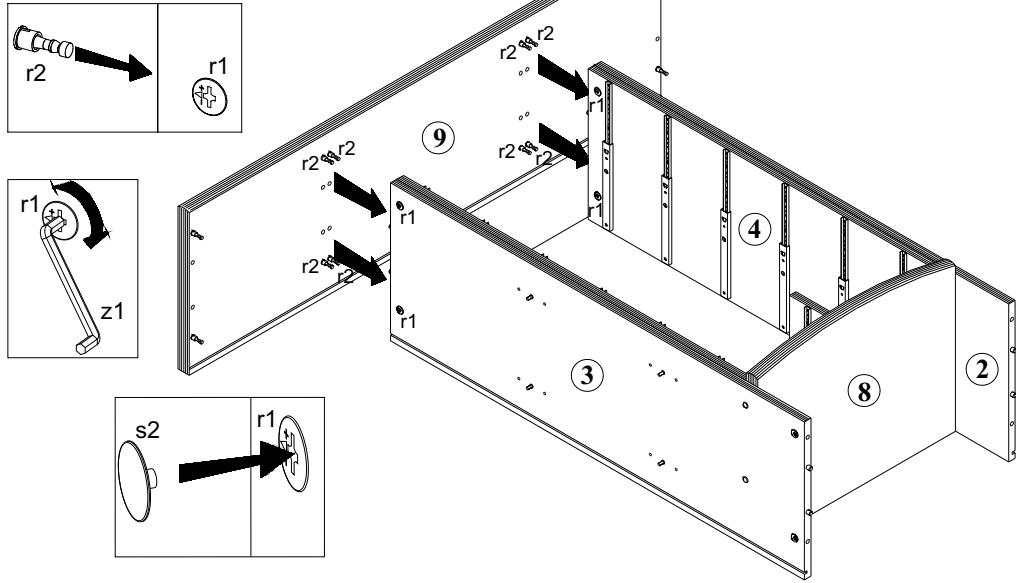
md7s/10/12 -18.09.2003

Podczas montażu
postępować
zgodnie z instrukcją.

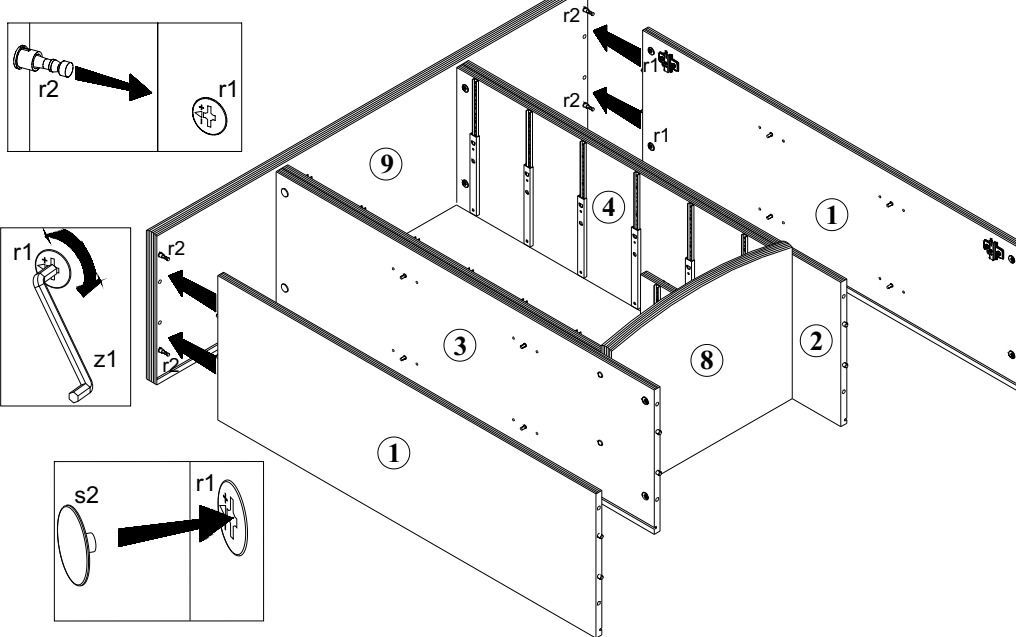
While assembling
follow
the instruction.

Montage laut
der Aufbauanleitung
durchführen.

7 md7s/10/12



8 md7s/10/12

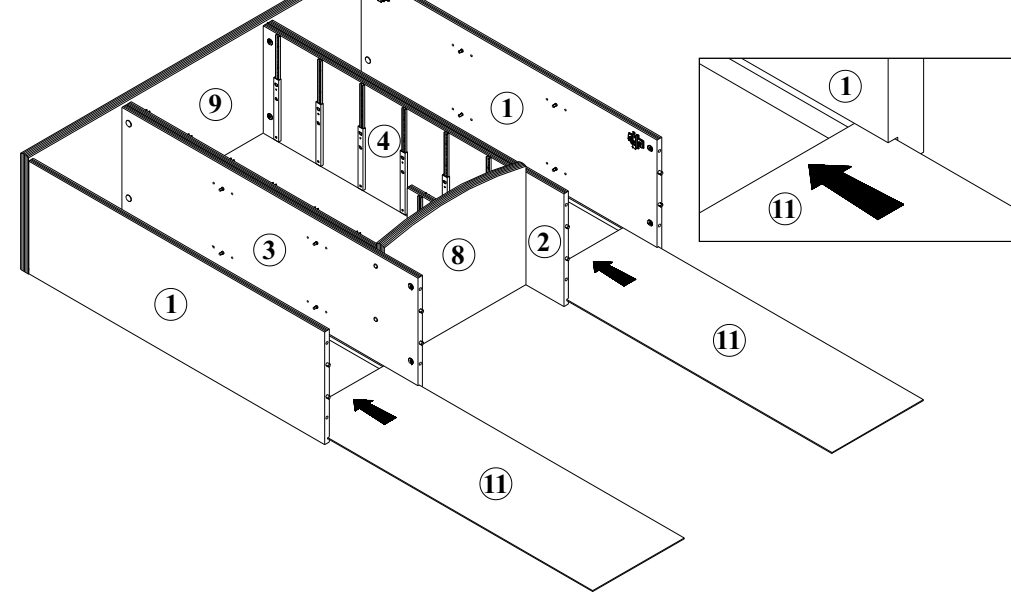


Podczas montażu
postępować
zgodnie z instrukcją.

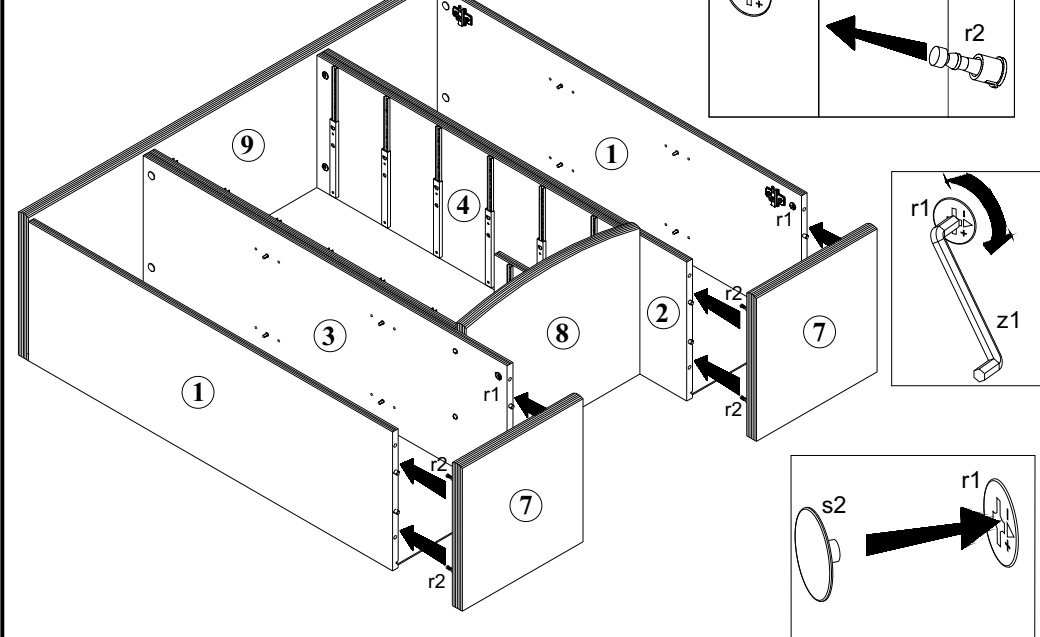
While assembling
follow
the instruction.

Montage laut
der Aufbauanleitung
durchführen.

9 md7s/10/12



10 md7s/10/12

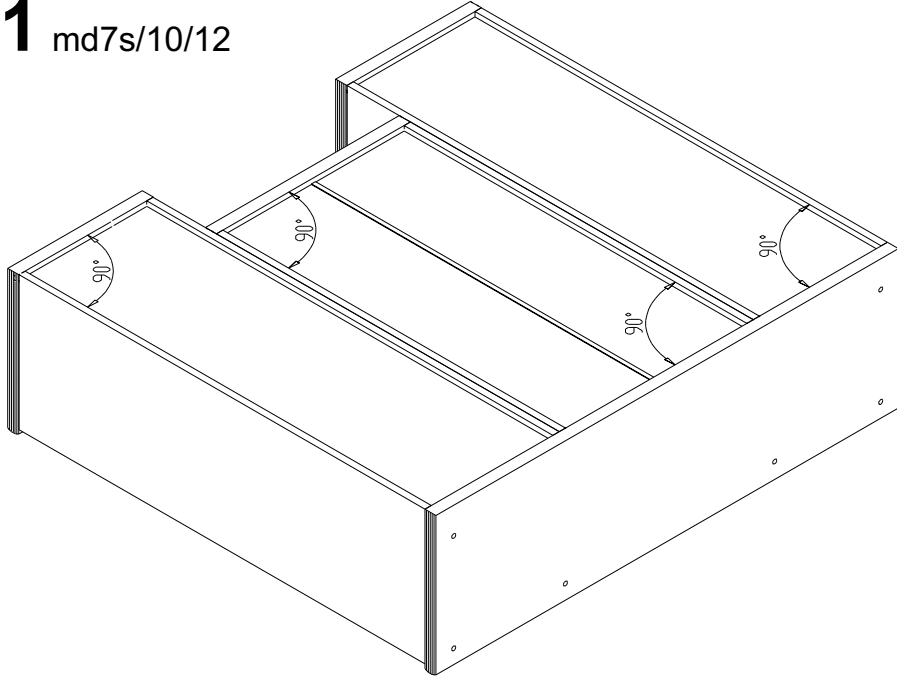


Podczas montażu
postępować
zgodnie z instrukcją.

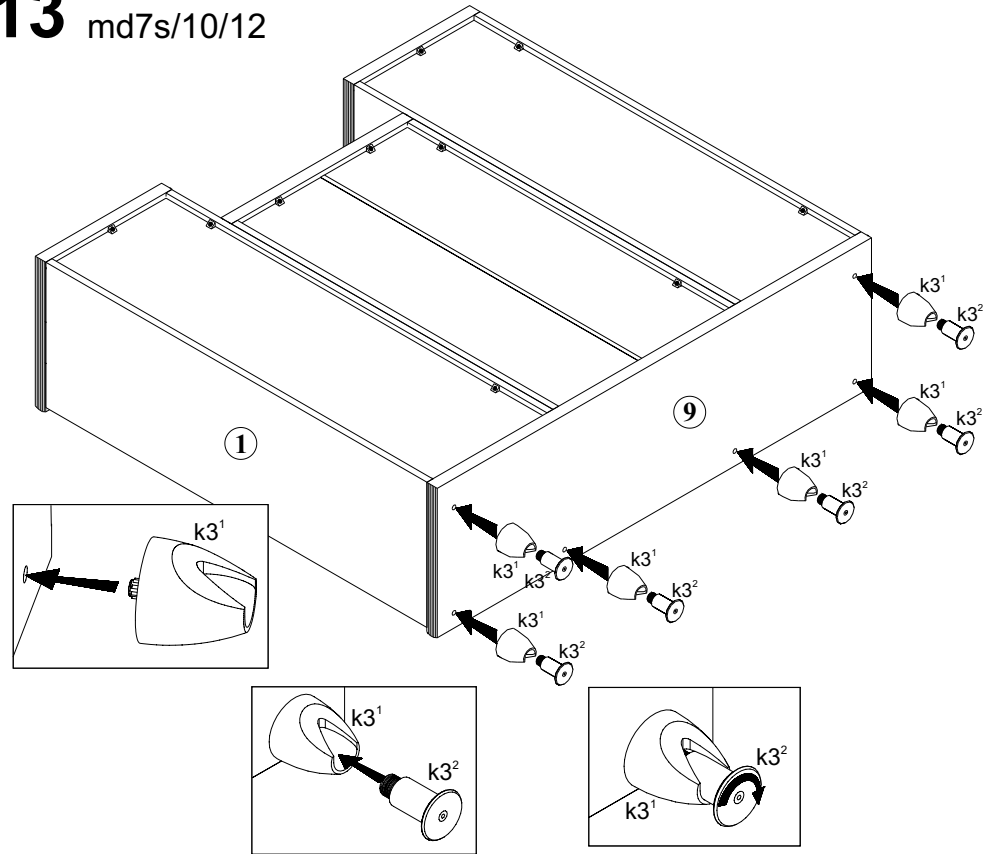
While assembling
follow
the instruction.

Montage laut
der Aufbauanleitung
durchführen.

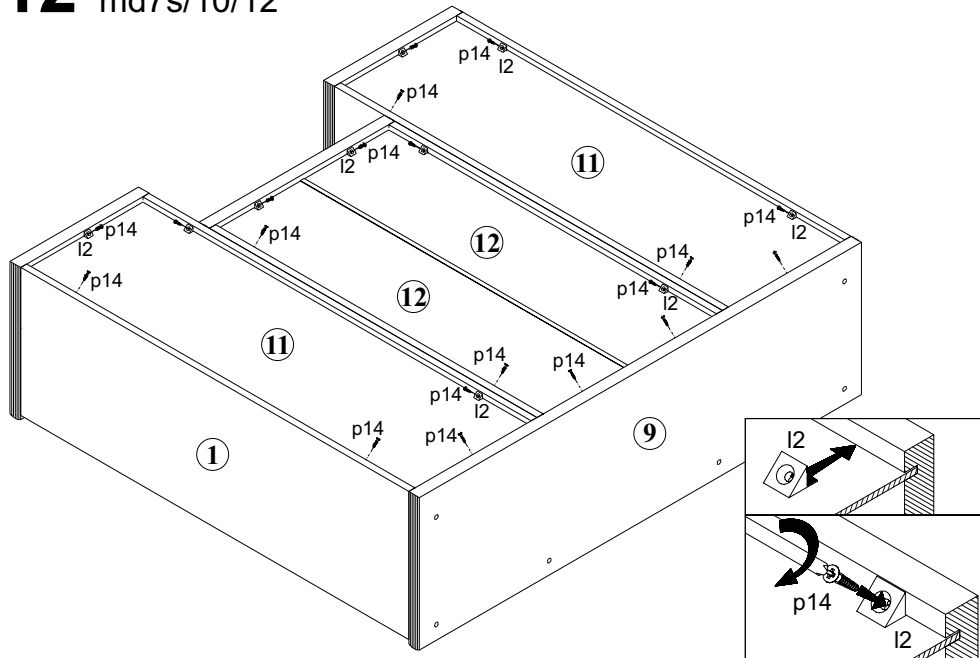
11 md7s/10/12



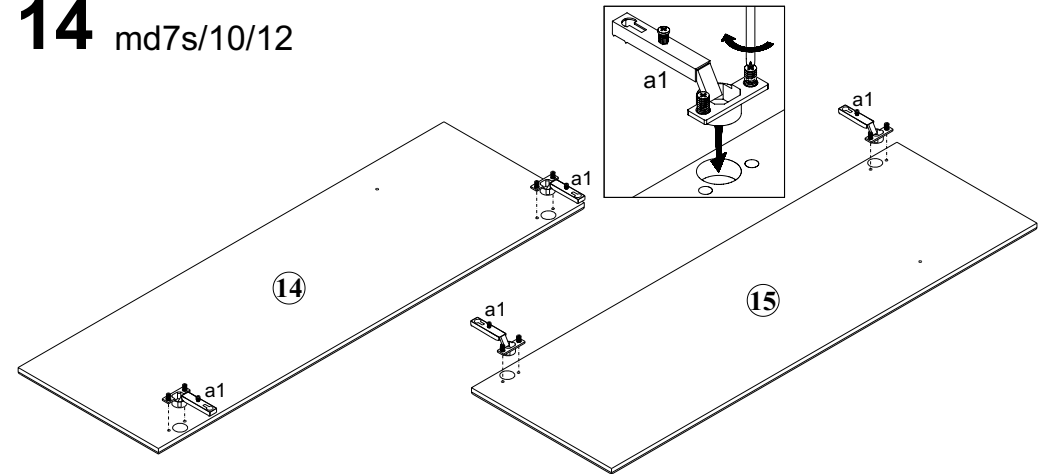
13 md7s/10/12



12 md7s/10/12



14 md7s/10/12



Podczas montażu
postępować
zgodnie z instrukcją.

While assembling
follow
the instruction.

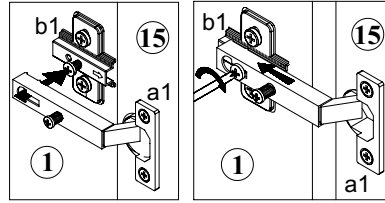
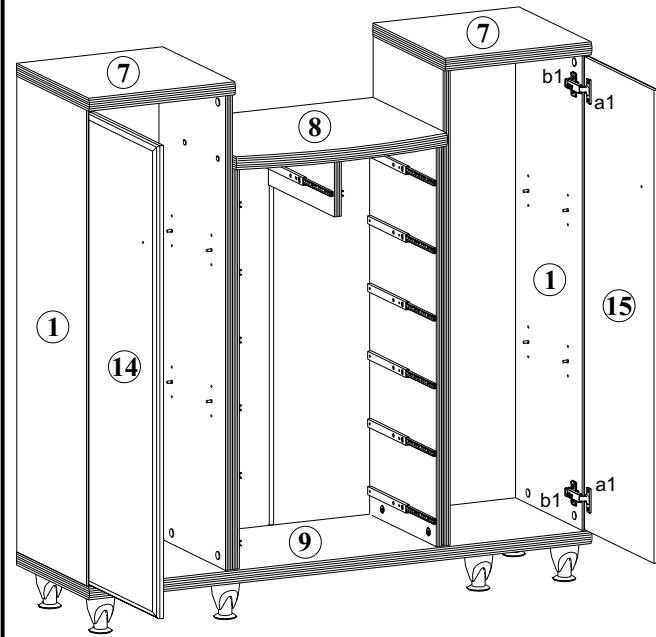
Montage laut
der Aufbauanleitung
durchführen.

Podczas montażu
postępować
zgodnie z instrukcją.

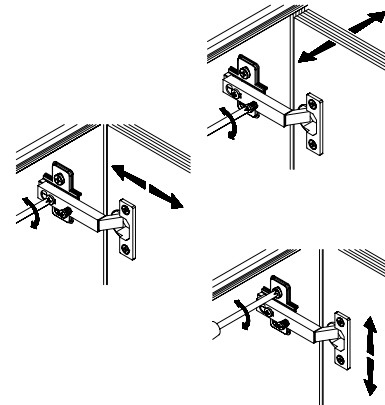
While assembling
follow
the instruction.

Montage laut
der Aufbauanleitung
durchführen.

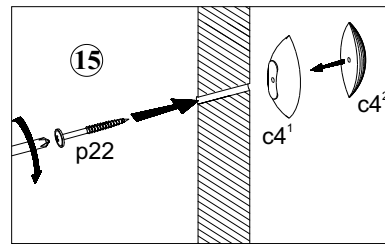
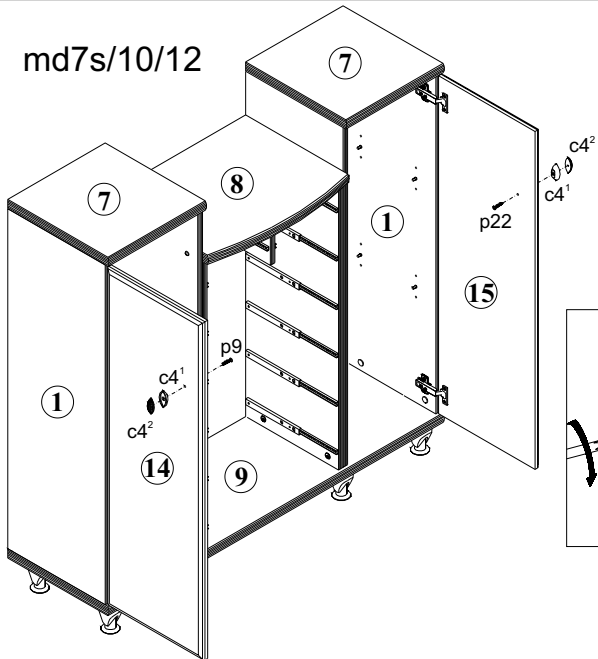
15 md7s/10/12



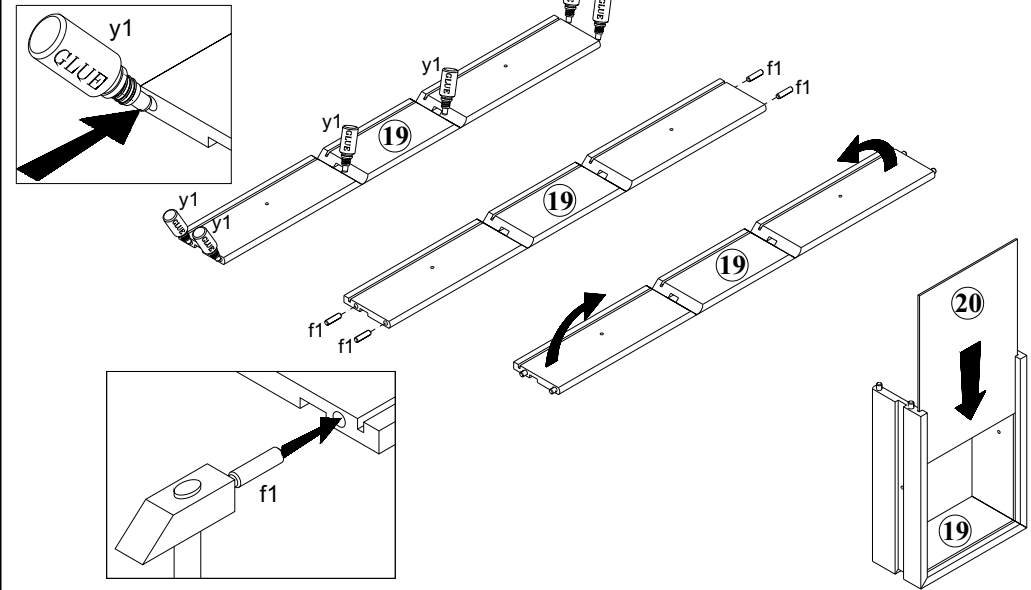
Regulacja drzwi
Adjustment of door
Türeneinstellung



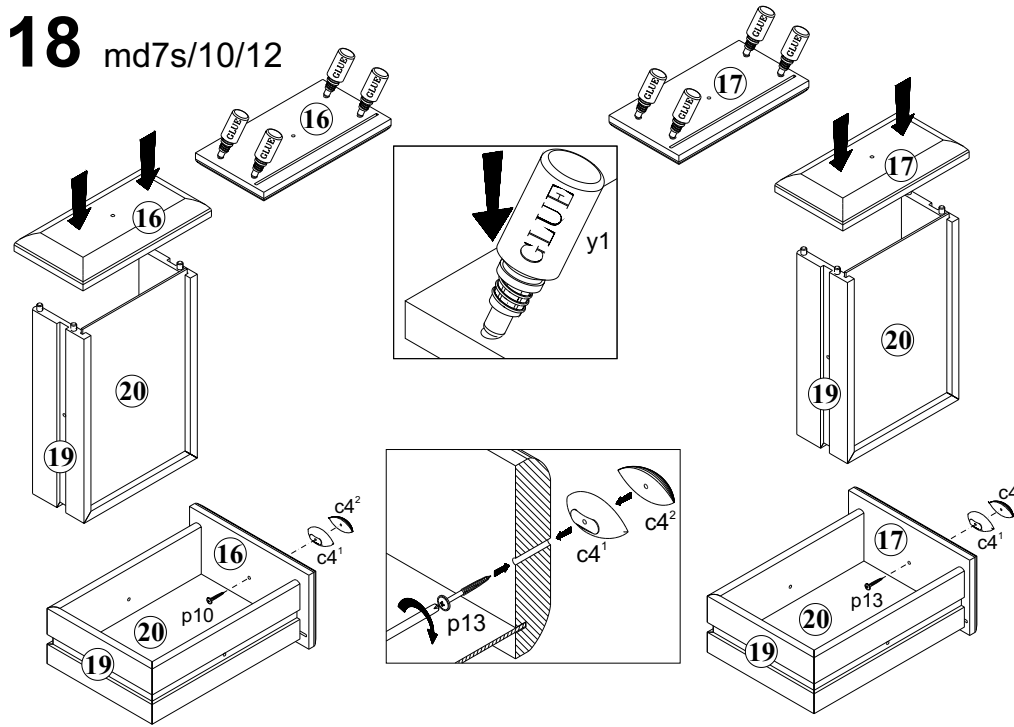
16 md7s/10/12



17 md7s/10/12



18 md7s/10/12



Podczas montażu
postępować
zgodnie z instrukcją.

While assembling
follow
the instruction.

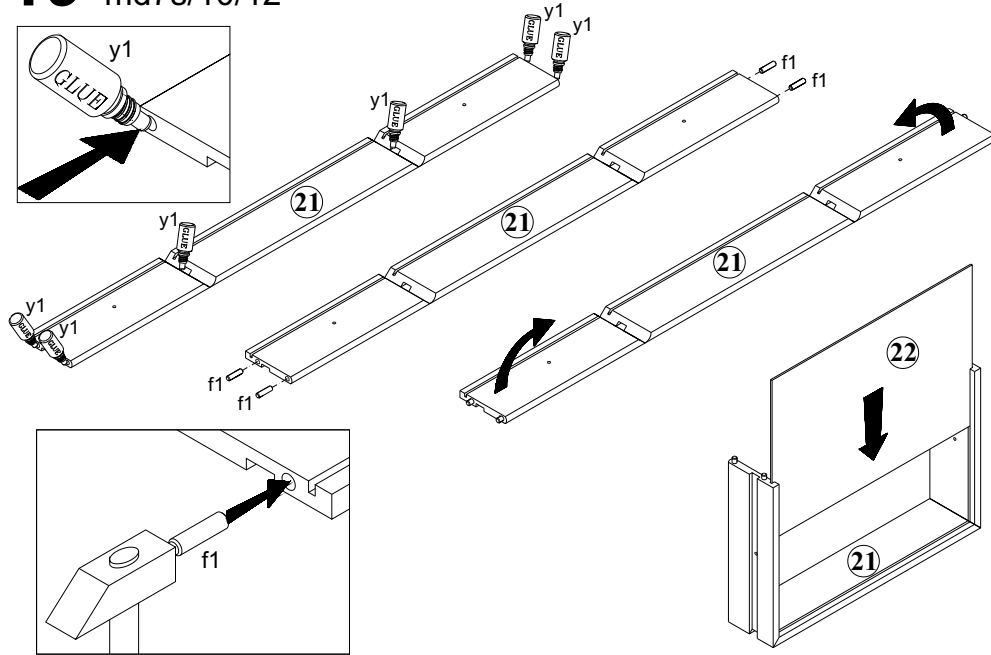
Montage laut
der Aufbauanleitung
durchführen.

Podczas montażu
postępować
zgodnie z instrukcją.

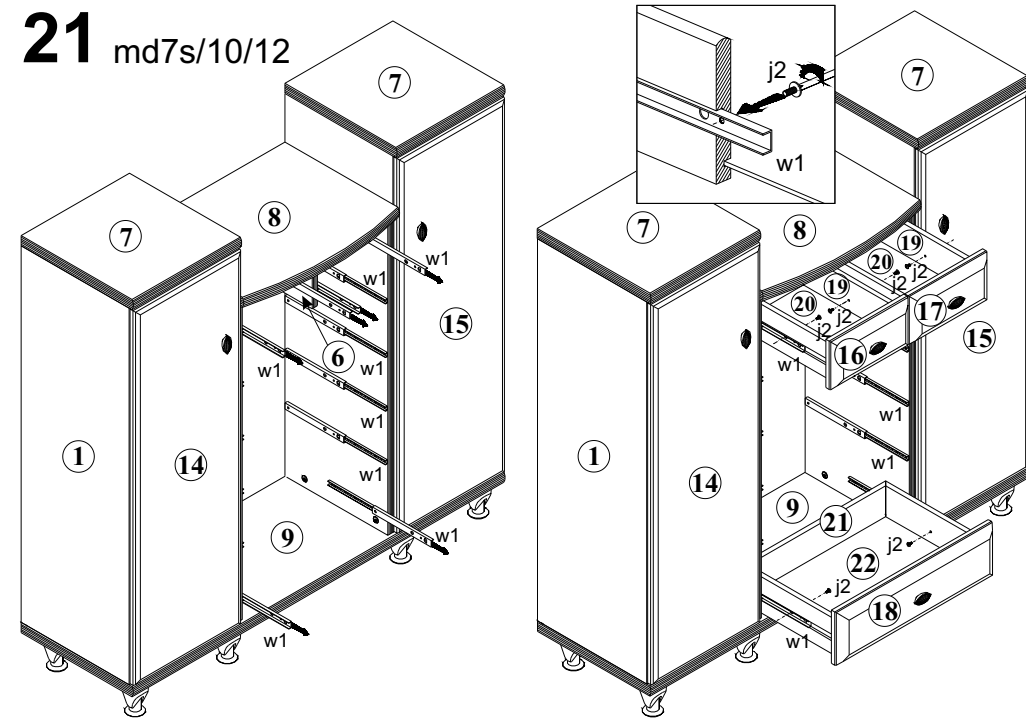
While assembling
follow
the instruction.

Montage laut
der Aufbauanleitung
durchführen.

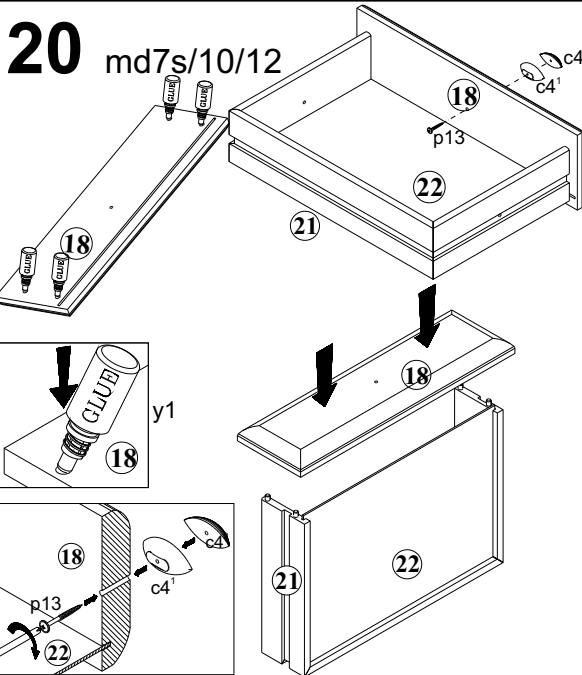
19 md7s/10/12



21 md7s/10/12



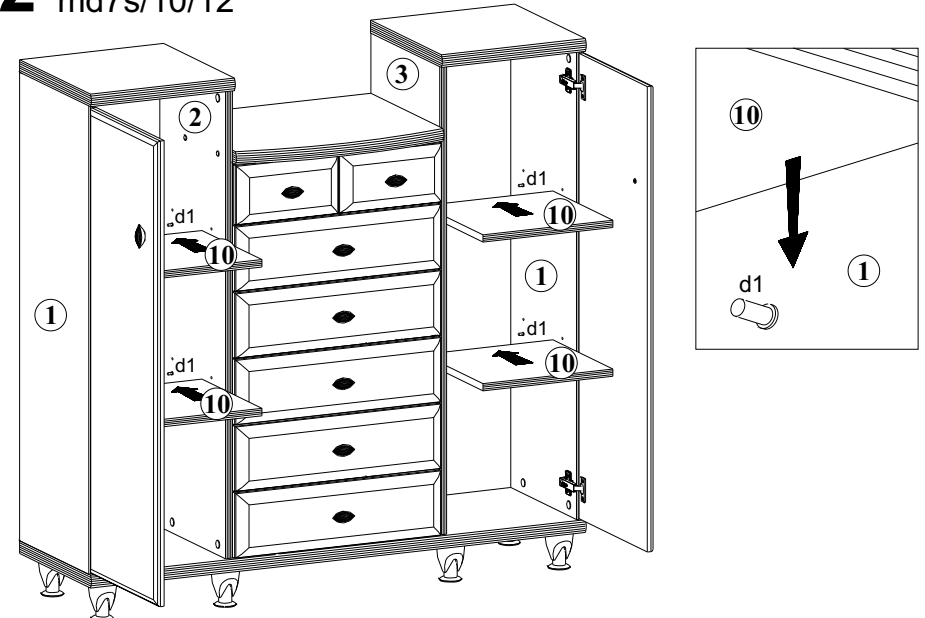
20 md7s/10/12



Symbol Elementu	WYMIARY	KODY	PACZKA
1	1026x339	SB1-145	Korpus
2	1026x339	SB1-158	Korpus
3	1026x339	SB1-157	Korpus
4	866x339	SB1-159	Korpus
5	866x339	SB1-160	Korpus
6	130x320	SB1-161	Korpus
7	340x353	SB1-236	Korpus
8	490x390	SB1-243	Korpus
9	1169x353	SB1-244	Korpus
10	307x295	SB1-346	Korpus
11	1036x317	SB1-929	Korpus
12	877x234	SB1-933	Korpus
13	865x14	LH-865	Korpus
14	1020X336	SB1-026	Front
15	1020x336	SB1-027	Front
16	242x130	SB1-040	Front
17	242x130	SB1-041	Front
18	486x143	SB1-042	Front
19	813x100	SB1-509	Korpus
20	197x300	SB1-934	Korpus
21	1050x100	SB1-537	Korpus
22	434x300	SB1-935	Korpus

13/14

22 md7s/10/12



14/14