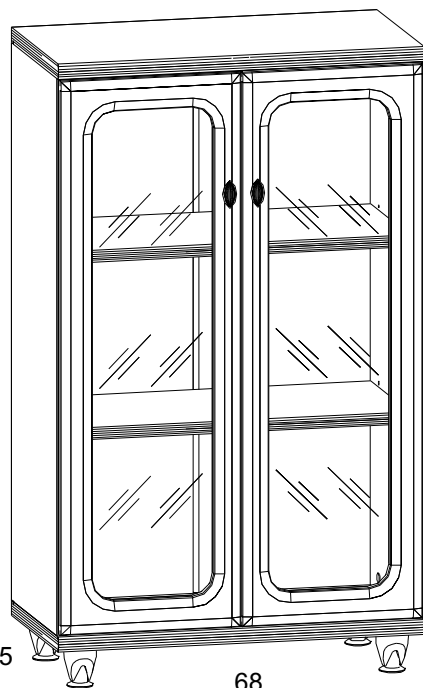


**INSTRUKCJA MONTAŻU
FITTING-UP INSTRUCTION
AUFBAUANLEITUNG**

**SYSTEM BRW
mw/10/7**



Producent:
BRW spółka z o.o.
UL. WOJSKA POLSKIEGO 3
39-300 MIELEC



115,5 x 68 x 35,5 /cm/

INFORMACJA!

Szanowny Kliencie, gdyby w zestawie paczek brakowało jakiegoś elementu, należy zaznaczyć krzyżykiem jego rysunek na instrukcji montażu (zestawienie paczek) i odesłać ją do nas.

INFORMATION!

Dear customer, if there is any element missing, you should mark it with cross in the fitting-up instruction (packages set) and send it back to us.

HINWEISS!

Sehr geehrter Kunde, soll während der Montage ein oder mehrere der Möbelteile fehlen bzw. beschädigt sein, soll die in dieser Anleitung angekreuzt und uns zurückgeschickt werden (Paketenzusammenfassung).

Wskazówka na temat pielęgnacji mebla.

Czyścić elementy wilgotną szmatką lub papierowym ręcznikiem.
Nie używać chemicznych środków czystości!

Direction for the furniture cleaning:

Clean elements with the moist wiper or paper towel.
Do not use any detergents!

Pflegehinweis.

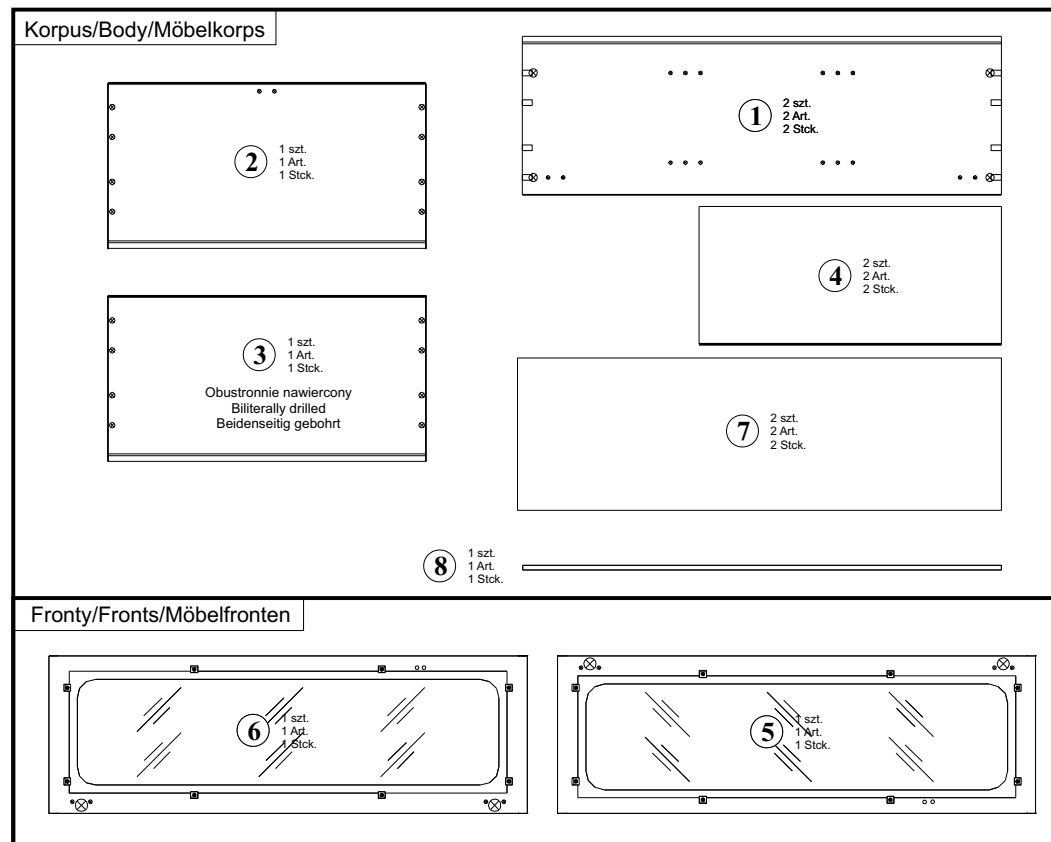
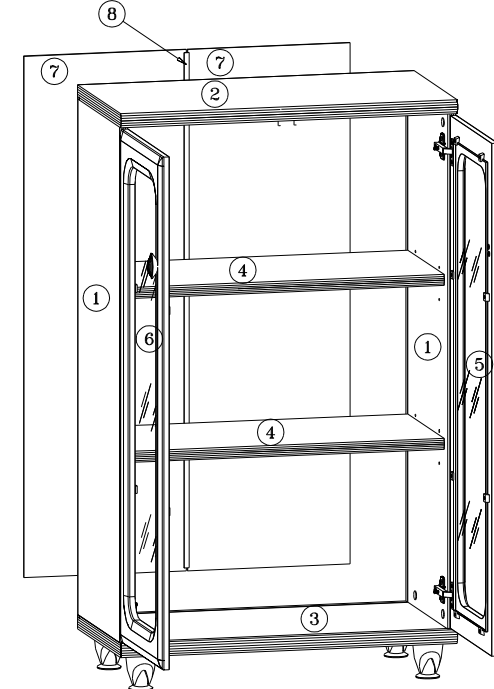
Nur mit feuchtem Lappen, bzw. Papiertuch Ihre Möbel reinigen. Keine chemischen Waschmittel einsetzen!

**INSTRUKCJA MONTAŻU
FITTING-UP INSTRUCTION
AUFBAUANLEITUNG**

**SYSTEM BRW
mw/10/7**



Paczki/Packages/Paketen:
Korpus/Body/Möbelkorps
Fronty/Fronts/Möbelfronten
Akcesoria/Accessories/Zubehör



Podczas montażu
postępować
zgodnie z instrukcją.

While assembling
follow
the instruction.

Montage laut
der Aufbauanleitung
durchführen.

Podczas montażu
postępować
zgodnie z instrukcją.

While assembling
follow
the instruction.

Montage laut
der Aufbauanleitung
durchführen.

Akcesoria
Accessories
Zubehör

8x x30 mm f1	2x x25 mm p36	4x a2	4x b1	2x c4'	2x c4"
8x l2	2x x17 mm d2	4x k3'	4x k3"	8x x17 mm d1	1x z1
4x x30 mm p9	8x s2	8x r1	8x r2		

Do montażu potrzebne są:
You need for fitting-up:
Zur Montage werden Sie brauchen:

1 mw/10/7

Diagram illustrating the first step of assembly (1 mw/10/7). It shows the installation of the base panel (1) and the side panels (2, 3, 4, 5, 6) using various hardware (f1, d1, r1, r2, b1, a2, d2). The diagram includes detailed views of the hardware being installed, such as screws (d1, d2), brackets (a2, b1), and rollers (r1, r2).

2 mw/10/7

Diagram illustrating the second step of assembly (2 mw/10/7). It shows the installation of the top panel (2) and the front panel (1) using hardware (r1, r2, z1, s1). The diagram includes detailed views of the hardware being installed, such as rollers (r1, r2), a bracket (z1), and a cap (s1).

3 mw/10/7

Diagram illustrating the third step of assembly (3 mw/10/7). It shows the installation of the bottom panel (7, 8) and the side panel (1). The diagram includes detailed views of the hardware being installed, such as the bottom panel (7, 8) and the side panel (1).

Podczas montażu
postępować
zgodnie z instrukcją.

While assembling
follow
the instruction.

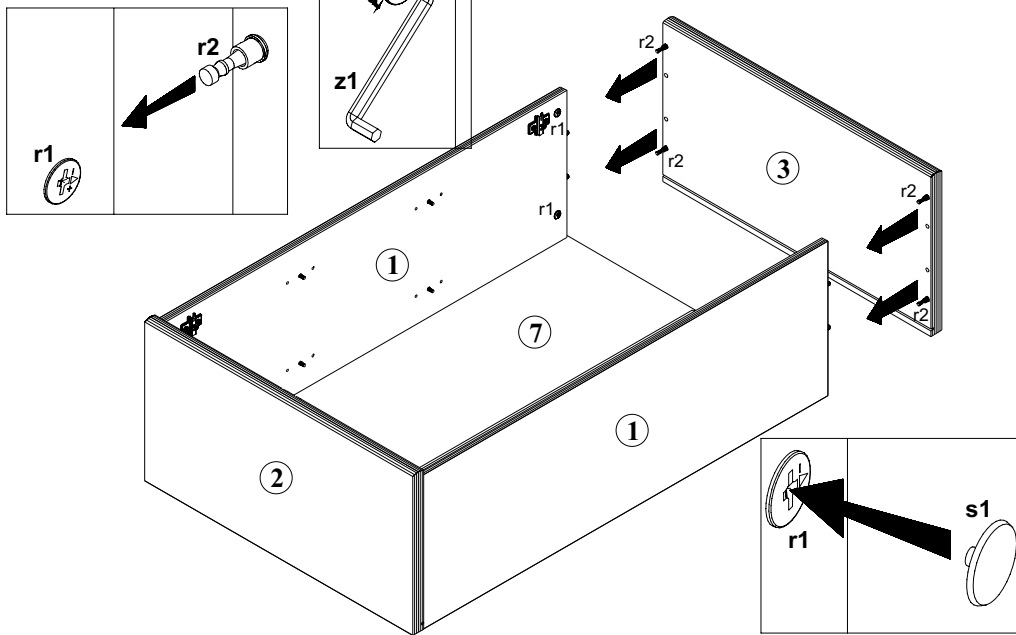
Montage laut
der Aufbauanleitung
durchführen.

Podczas montażu
postępować
zgodnie z instrukcją.

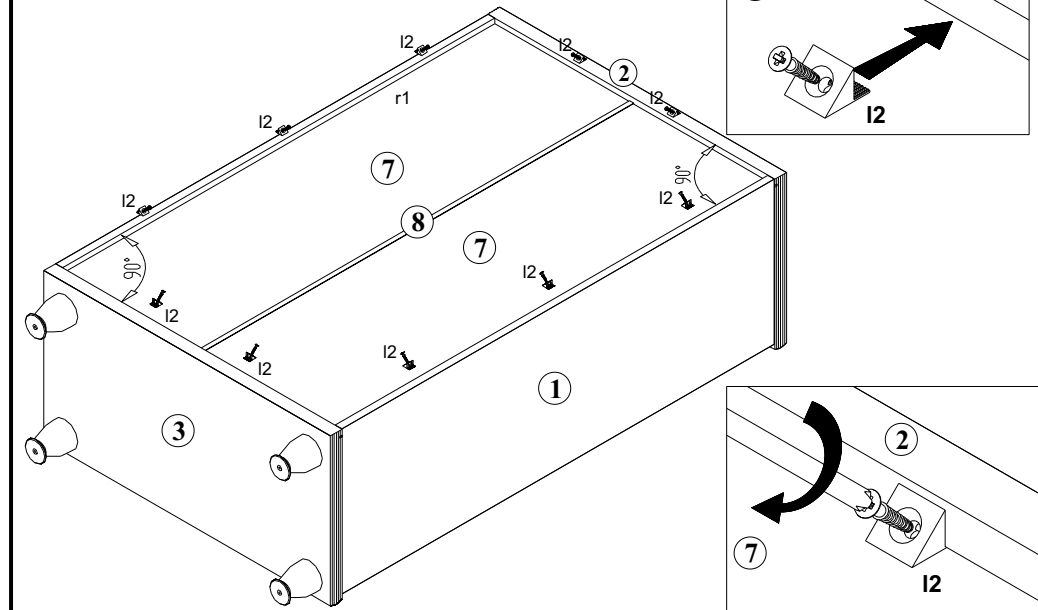
While assembling
follow
the instruction.

Montage laut
der Aufbauanleitung
durchführen.

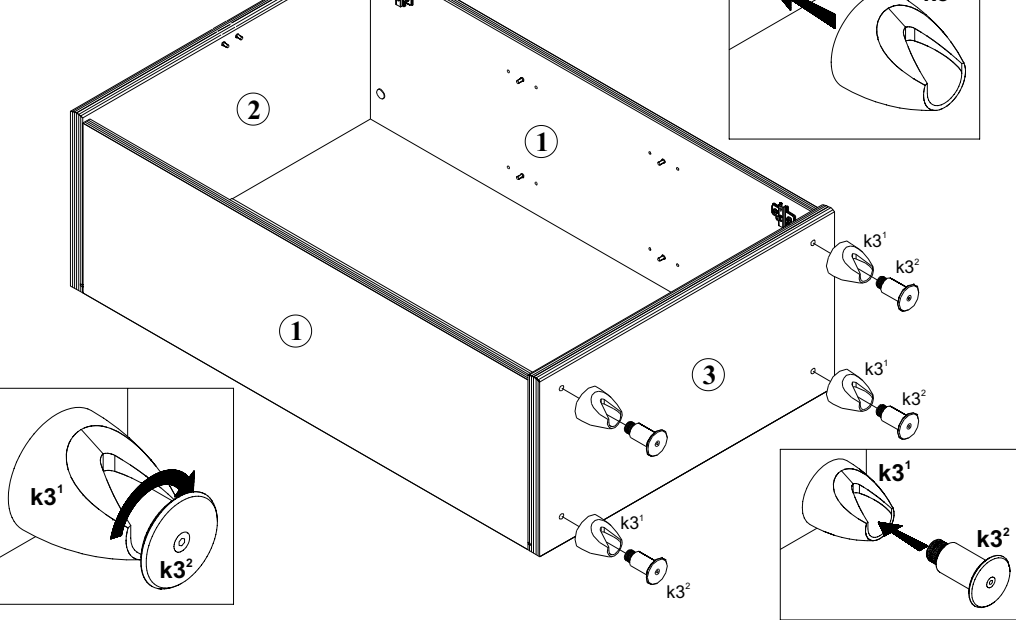
4 mw/10/7



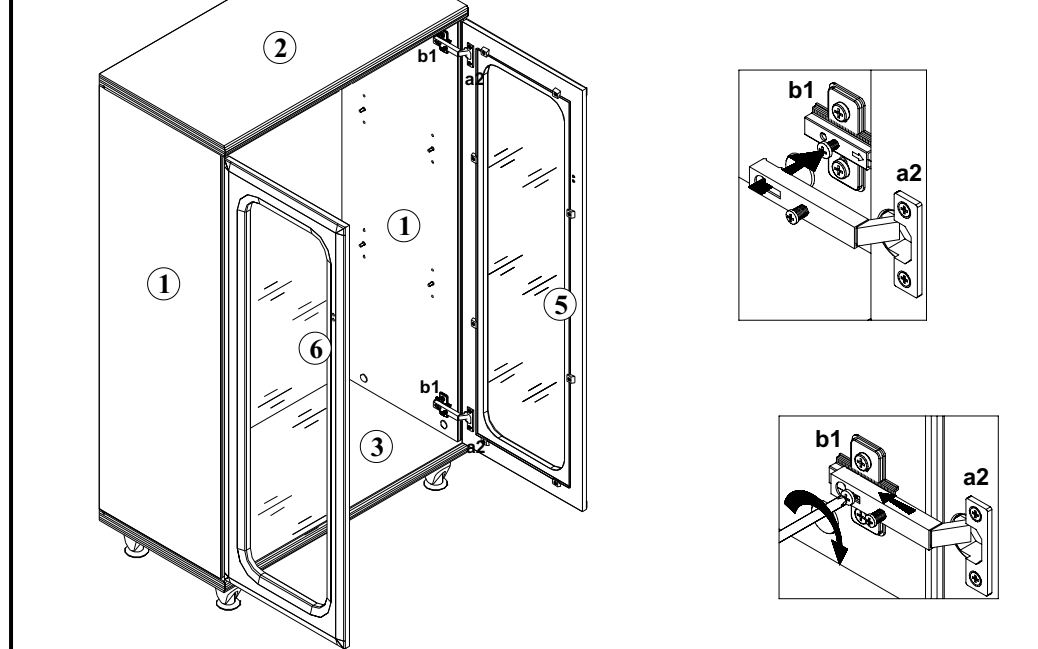
6 mw/10/7



5 mw/10/7



7 mw/10/7



Podczas montażu
postępować
zgodnie z instrukcją.

While assembling
follow
the instruction.

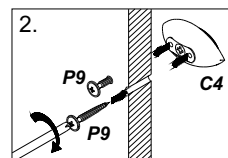
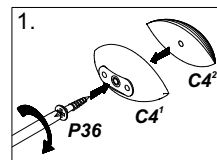
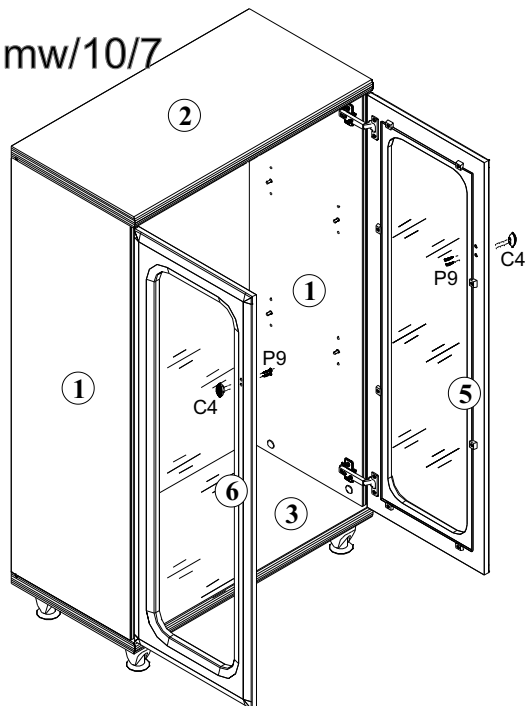
Montage laut
der Aufbauanleitung
durchführen.

Podczas montażu
postępować
zgodnie z instrukcją.

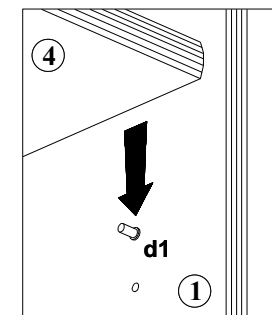
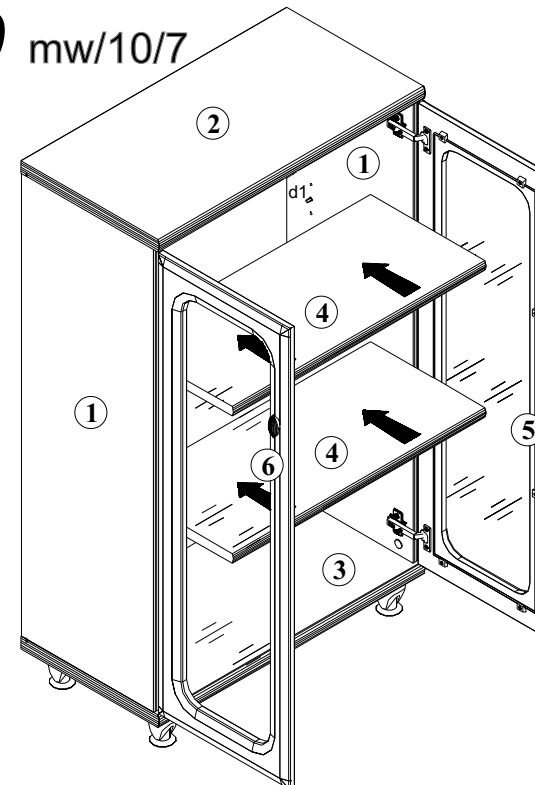
While assembling
follow
the instruction.

Montage laut
der Aufbauanleitung
durchführen.

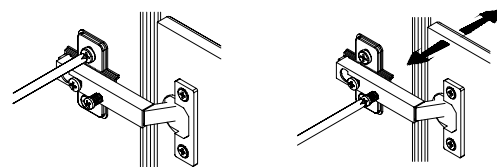
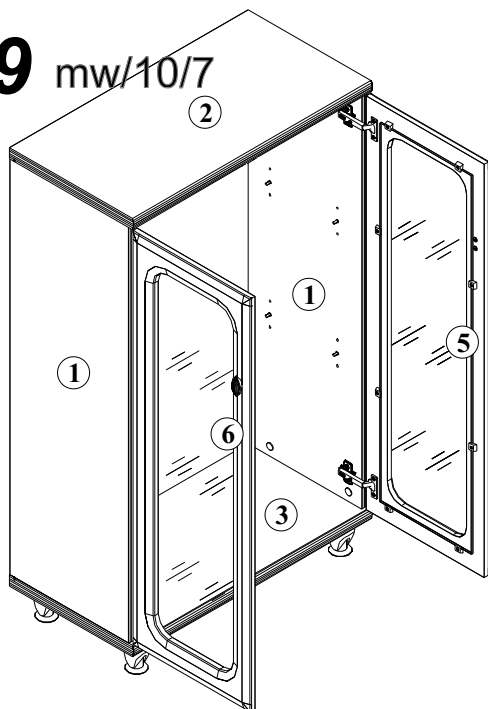
8 mw/10/7



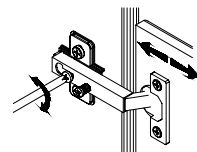
10 mw/10/7



9 mw/10/7



Regulacja drzwi
Adjustment of door
Türeneinstellung



Symbol Elementu	WYMIARY	KODY	PACZKA
1	1026x339	SB1-145	Korpus
2	680x353	SB1-207	Korpus
3	680x353	SB1-208	Korpus
4	647x295	SB1-345	Korpus
5	1020x336	SB1-049	Front
6	1020x336	SB1-048	Front
7	1036x327	SB1-904	Korpus
8	1025x14	LH-1025	Korpus
9	934x260x4	SB1-517	Front