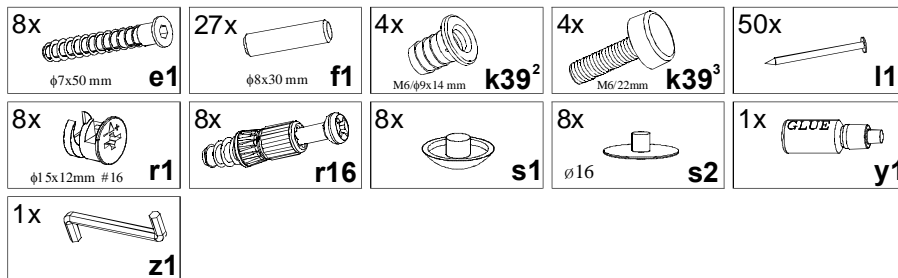


## KOLEJNOŚĆ MONTAŻU:

**Uwaga:** podczas montażu elementy należy układać na miękkim i czystym podłożu np.: ręcznik, koc. Nie montować mebla na dywanie, wykładzinie itp. *Nie stosowanie się do zaleceń producenta może spowodować zarysowanie powierzchni mebla.*

1. W otwory o średnicy 8 mm znajdujące się w krawędziach elementów wbić kołki **f1**.  
**Uwaga:** W przypadku stwierdzenia, że któryś z kołków wystaje z otworu na długość większą niż 10 mm, należy go dobić, wymienić lub skrócić, gdyż przy składaniu może on spowodować uszkodzenie boku. **Przypadki takie nie podlegają reklamacji!**
2. W dolne krawędzie elementów **6, 7** wbić elementy **k39<sup>2</sup>**. Następnie w elementy **k39<sup>2</sup>** wkręcić ślizgacze **k39<sup>3</sup>**.
3. W odpowiednie otwory w elementach **2,3** wcisnąć mimośrodowo **r1**.
4. W odpowiednie otwory w ścianach bocznych **1** wkręcić trzpienie **r16**.
5. Złożyć segment zgodnie z rys. i połączyć za pomocą konfirmatów **e1** i złączyć mimośrodowych **r1** używając kluczyka **z1**.
6. Ułożyć korpus segmentu frontem do dołu na równej powierzchni, ustawiając go tak, aby jego przekątne były równe.
7. Ścianę tylną **5** przybić na obwodzie gwoździkami **l1**.
8. Elementy **7** połączyć z elementem **6** stosując klej **y1**.
9. Zmontowane elementy **6, 7** połączyć z elementem **3** stosując klej **y1**.
10. Ustawić segment i wypoziomować wkręcając lub wykręcając ślizgacze **k39<sup>3</sup>**.

## ZESTAWIENIE AKCESORIÓW:



Szanowny Kliencie, w przypadku zgłaszania reklamacji, prosimy posługiwać się numerem kodu podanym w instrukcji montażu. Wszelkie uwagi i reklamacje należy zgłaszać do punktu zakupu mebla. Nie należy montować elementów, jeżeli zostaną zauważone wady lub uszkodzenia tych elementów. Powierznię mebli należy czyścić wilgotną szmatką lub papierowym ręcznikiem. **Nie używać chemicznych środków czystości!**

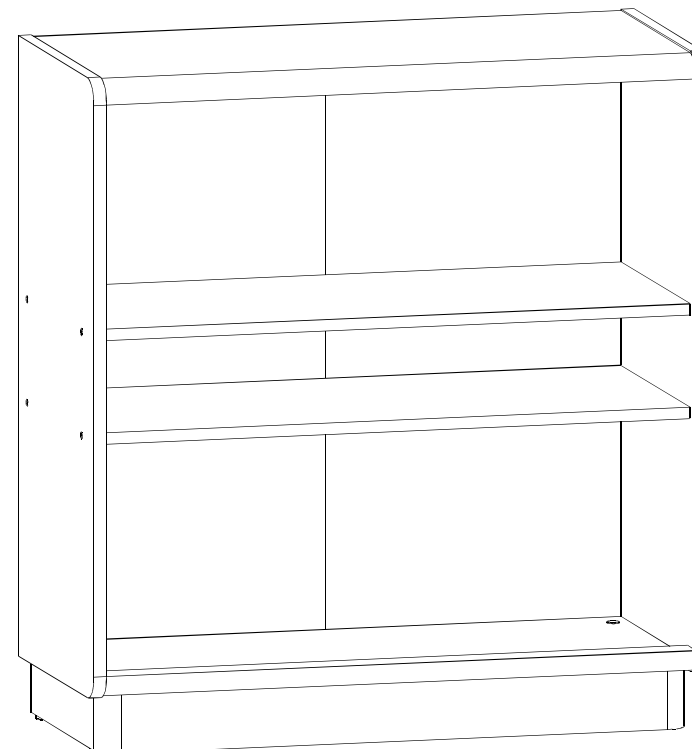
**BRW**  
Spółka z o.o.

# Instrukcja montażu *capslocki*

**co/10/9**

### WYMIARY GABARYTOWE:

SZEROKOŚĆ: 88 cm, WYSOKOŚĆ: 94,5 cm, GŁĘBOKOŚĆ: 40,5 cm



BRW Sp. z o. o. 39-300 MIELEC, ul. WOJSKA POLSKIEGO 3.

| Symbol elementu | Wymiary | Kod     |
|-----------------|---------|---------|
| 1               | 864x400 | S25-105 |
| 2               | 840x398 | S25-343 |
| 3               | 840x398 | S25-344 |
| 4               | 840x366 | S25-342 |
| 5               | 854x870 | S25-904 |
| 6               | 840x75  | S25-415 |
| 7               | 332x75  | S25-417 |

