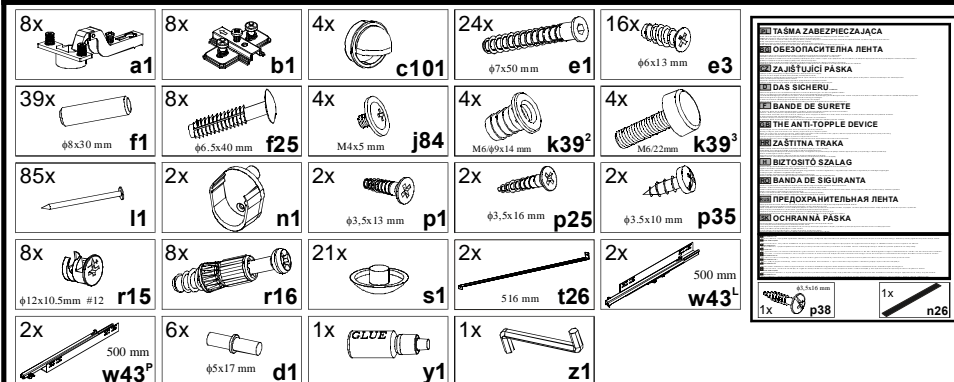


KOLEJNOŚĆ MONTAŻU:

Uwaga: podczas montażu elementy należy układać na miękkim i czystym podłożu np.: ręcznik, koc. Nie montować mebla na dywanie, wykładzinie itp. *Nie stosowanie się do zaleceń producenta może spowodować zarysowanie powierzchni mebla.*

- W otwory o średnicy 8 mm znajdujące się w krawędziach elementów wbić kołki **f1**.
Uwaga: W przypadku stwierdzenia, że któryś z kołków wystaje z otworu na długość większą niż 10 mm, należy go dobić, wymienić lub skrócić, gdyż może on spowodować, przy składaniu, uszkodzenie boku. **Przypadki takie nie podlegają reklamacji!**
- W dolne krawędzie elementów **14,13** wbić elementy **k39²**. Następnie w elementy **k39²** wkręcić ślizgacze **k39³**.
- W odpowiednie otwory w ścianach bocznych **1, 2** wbić podpórki półek **d1**, przykręcić elementy **n1** wkrętami **p1**, przykręcić prowadniki zawiasów **b1** oraz używając wkrętów **e3** przykręcić odpowiednio prowadnice **w43²** i **w43³**.
- Do elementu **8** przykręcić zgodnie z rysunkiem prowadnice **w43²** (otwór 1) i **w43³** (otwór 3) używając wkrętów **e3**.
- Złożyć segment zgodnie z rys. i połączyć za pomocą konfirmatów **e1** używając do tego celu kluczyka **z1**.
- Ułożyć korpus segmentu frontem do dołu na równej powierzchni, ustawiając go tak, aby jego przekątne były równe.
- Ścianę tylną **5** przybić na obwodzie gwoździkami **l1**.
- Połączyć ze sobą elementy **14** i **13** za pomocą kołków **f1** i kleju **y1**.
- Połączone elementy połączyć za pomocą kleju **y1** z elementem **3**.
- Złożyć szuflady w następującej kolejności:
 - połączyć ścianki boczne **9,10** ze ścianką tylną **11** wbijając kołki **f25**
 - w odpowiednie otwory w elementach **18,19** wkręcić trzpienie **r16**
 - czoła szuflad **18,19** połączyć ze ściankami bocznymi za pomocą złącz mimośrodkowych **r15**
 - wsunąć dno szuflady **12** oraz przybić do ścianki tylnej **11** gwoździkami **l1**.
(Uwaga: przed przybiciem dna szuflady należy wyrównać jej przekątne!)
 - do elementów **18,19** przykręcić uchwyt **c101** stosując wkręt **j84**.
- Wsunąć szuflady w sposób pokazany na rysunku.
- Do drzwi **16,17** przykręcić puszki zawiasów **a1**.
- Wypoziomować segment wkręcając lub wykręcając elementy **k39²**.
- Zamontować drzwi **16,17** przykręcić uchwyt **c101** używając wkrętów **j84** i wyregulować drzwi.
- Włożyć półkę **7** drażek **15**.
- Istnieje możliwość montażu drażka **15** wyżej. Należy zamontować elementy **n1** wyżej i nie wkładać półki **7**.

ZESTAWIENIE AKCESORIÓW:



Szanowny Kliencie, w przypadku zgłaszania reklamacji, prosimy posługiwać się numerem kodu podanym w instrukcji montażu. Wszelkie uwagi i reklamacje należy zgłaszać do punktu zakupu mebla. Nie należy montować elementów, jeżeli zostaną zauważone wady lub uszkodzenia tych elementów. Powierznię mebli należy czyścić wilgotną szmatką lub papierowym ręcznikiem. **Nie używać chemicznych środków czystości!**

BRW
Spółka z o.o.

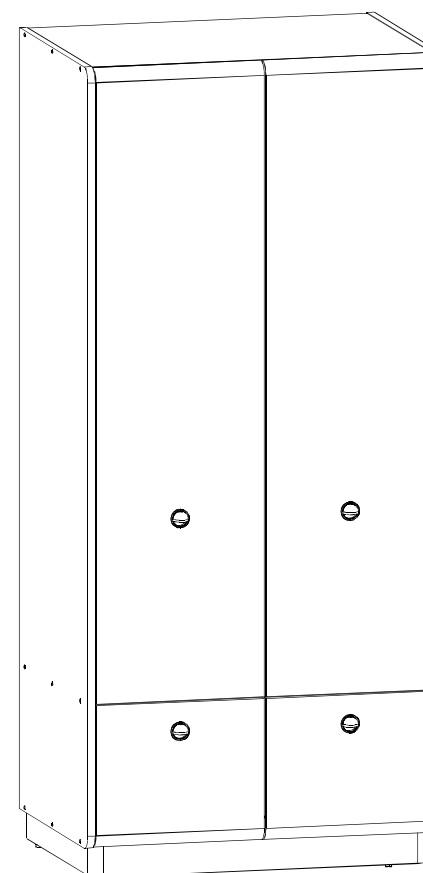
Instrukcja montażu

capslocki

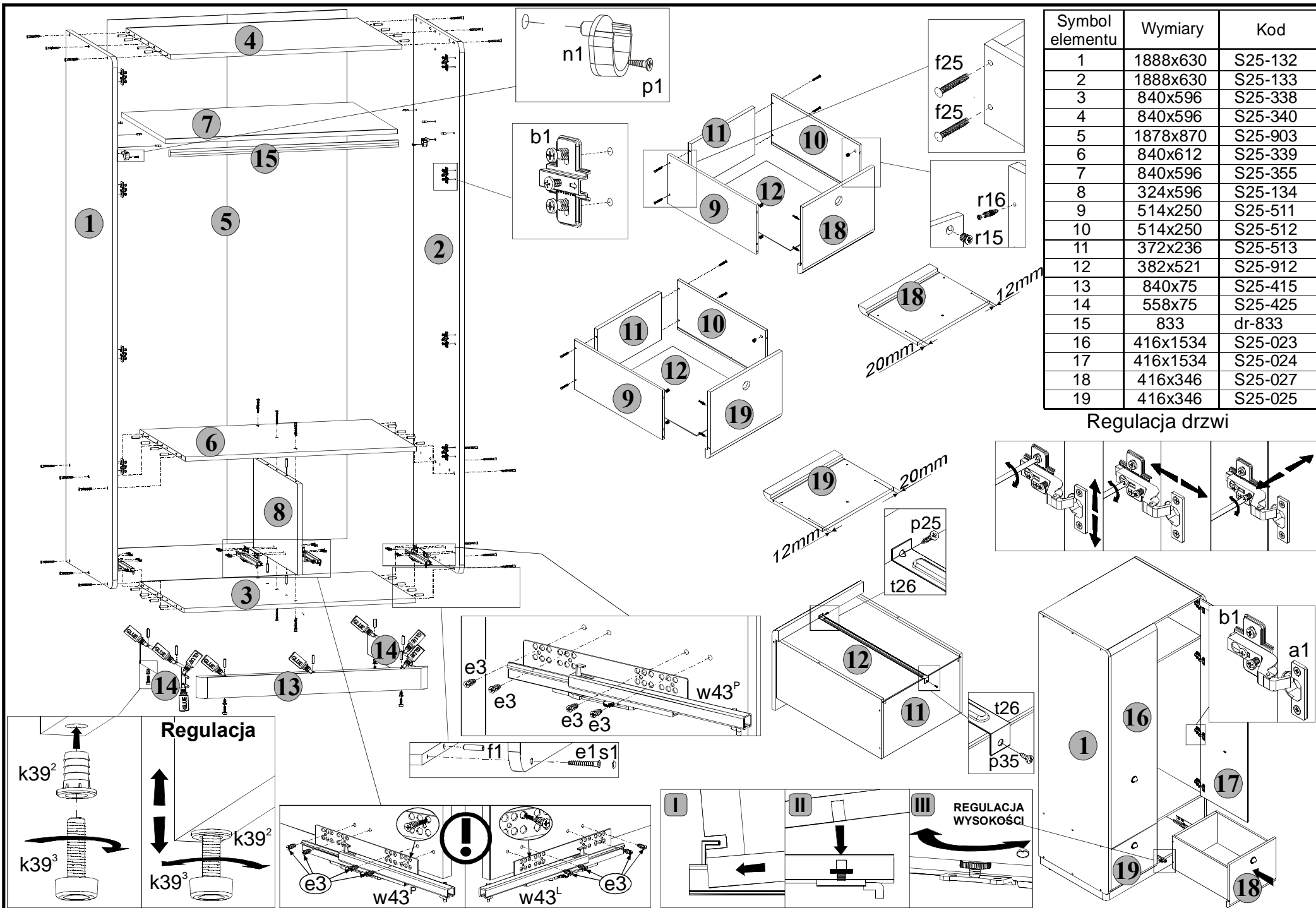
csu2d2s/20/9

WYMIARY GABARYTOWE:

SZEROKOŚĆ: 88 cm, WYSOKOŚĆ: 197,5 cm, GŁĘBOKOŚĆ: 63,5 cm

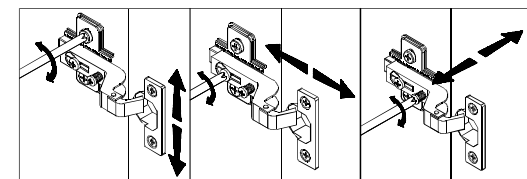


BRW Sp. z o. o. 39-300 MIELEC, ul. WOJSKA POLSKIEGO 3.

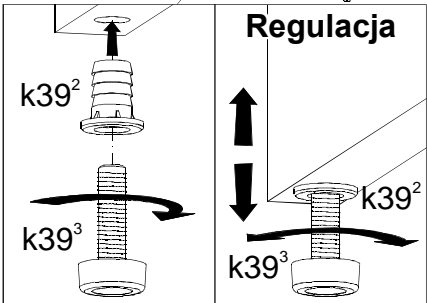


Symbol elementu	Wymiary	Kod
1	1888x630	S25-132
2	1888x630	S25-133
3	840x596	S25-338
4	840x596	S25-340
5	1878x870	S25-903
6	840x612	S25-339
7	840x596	S25-355
8	324x596	S25-134
9	514x250	S25-511
10	514x250	S25-512
11	372x236	S25-513
12	382x521	S25-912
13	840x75	S25-415
14	558x75	S25-425
15	833	dr-833
16	416x1534	S25-023
17	416x1534	S25-024
18	416x346	S25-027
19	416x346	S25-025

Regulacja drzwi



Regulacja



REGULACJA WYSOKOŚCI

