

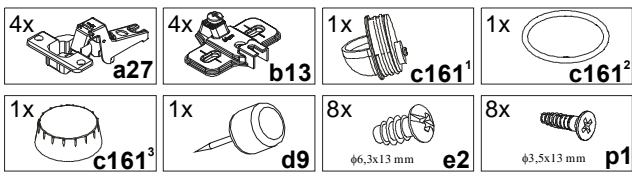
## KOLEJNOŚĆ MONTAŻU:

**Uwaga:** podczas montażu elementy należy układać na miękkim i czystym podłożu np.: ręcznik, koc. Nie montować drzwi na dywanie, wykładzinie itp. *Nie stosowanie się do zaleceń producenta może spowodować zarysowanie powierzchni drzwi.*

1. Do ścian bocznych segmentu przykręcić prowadniki zawiasów **b13** używając wkrętów **e2**.
2. Do jednej z półek wbić ogranicznik frontów **d9**.
3. Drzwi **1** ułożyć na równej powierzchni i delikatnie zamocować puszki zawiasów **a27** używając wkrętów **p1**.
4. Do drzwi **1** zamocować uchwyt **c161**.
5. Zamontować drzwi **1** i wyregulować.

## ZESTAWIENIE AKCESORIÓW:

( ilości sztuk potrzebne do zamontowanie jednego elementu )



Szanowny Kliencie, w przypadku zgłaszania reklamacji, prosimy posługiwać się numerem kodu podanym w instrukcji montażu. Wszelkie uwagi i reklamacje należy zgłaszać do punktu zakupu mebla. Nie należy montować elementów, jeżeli zostaną zauważone wady lub uszkodzenia tych elementów. Powierzchnię mebli należy czyścić wilgotną szmatką lub papierowym ręcznikiem. **Nie używać chemicznych środków czystości!**

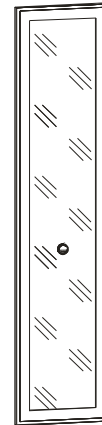
## Instrukcja montażu

### capslocki

### Front prawy

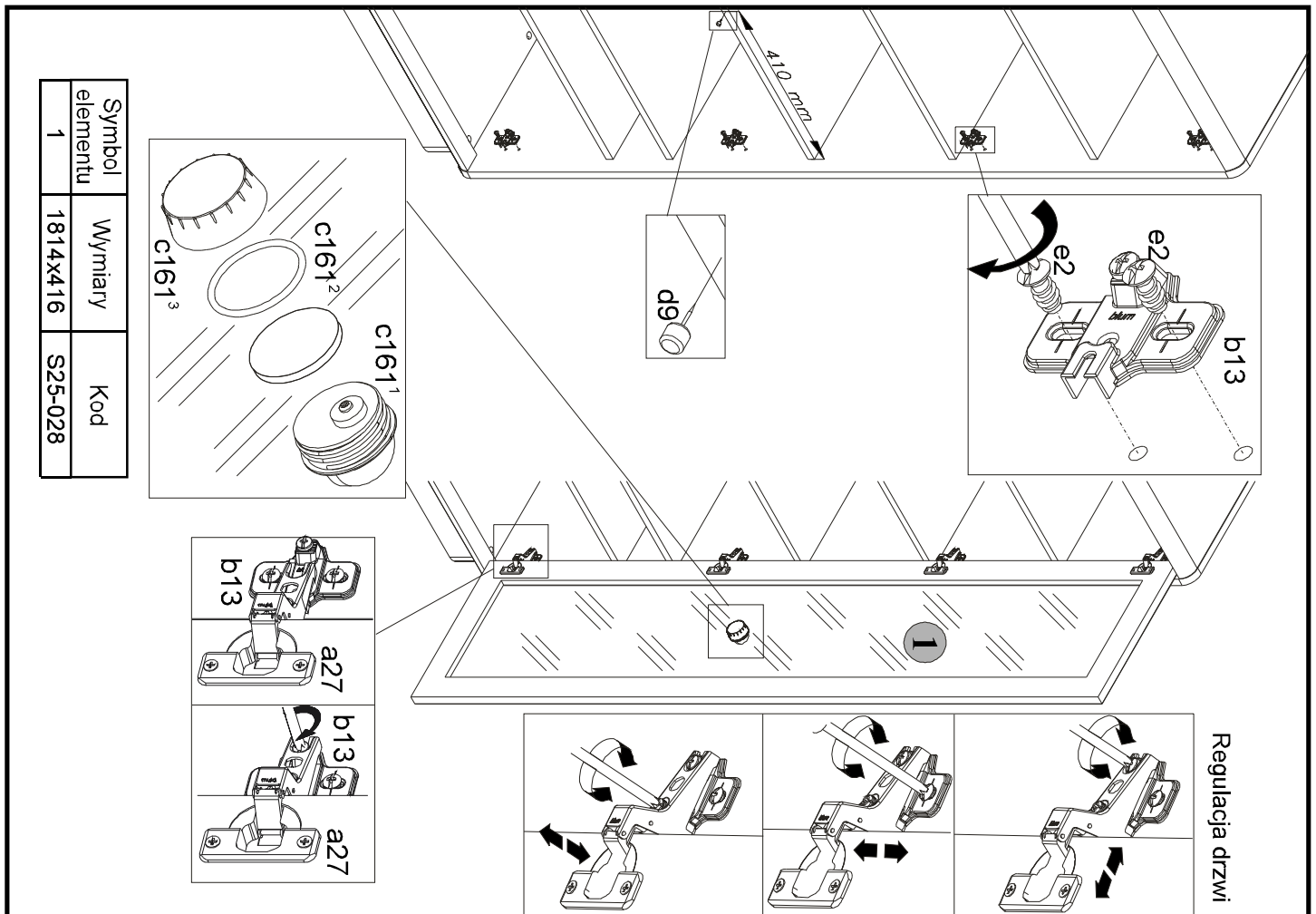
#### WYMIARY GABARYTOWE:

SZEROKOŚĆ: 42 cm, WYSOKOŚĆ: 181,5 cm, GŁĘBOKOŚĆ: 22 mm

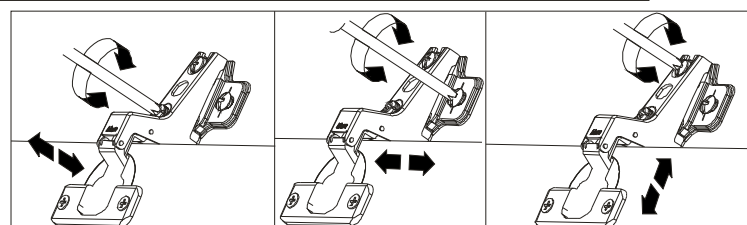
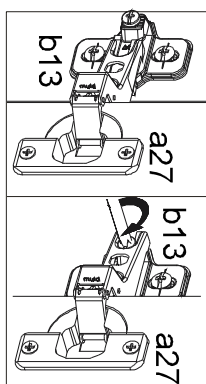
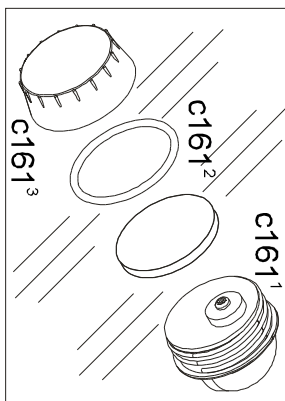


BRW Sp. z o. o. 39-300 MIELEC,  
ul. WOJSKA POLSKIEGO 3.

P28-S25-cw\_2w/20/5P\_9-M\_IN1-FRN01



Symbol elementu	Wymiary	Kod
1	1814x416	S25-028



Regulacja drzwi