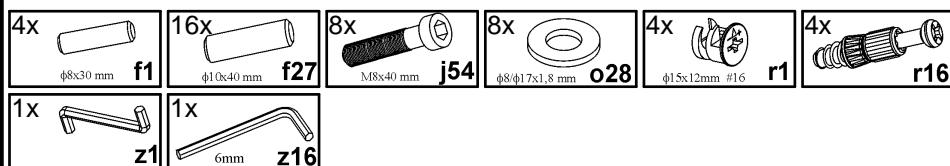


KOLEJNOŚĆ MONTAŻU:

Uwaga: podczas montażu elementy należy układać na miękkim i czystym podłożu np.: ręcznik, koc. Nie montować mebla na dywanie, wykładzinie itp. Nie stosowanie się do zaleceń producenta może spowodować zarysowanie powierzchni mebla.

1. W otwory o średnicy 8 mm znajdujące się w krawędziach elementów **2** wbić kołki **f1**.
Uwaga: W przypadku stwierdzenia, że któryś z kołków wystaje z otworu na długość większą niż **10 mm**, należy go dobić, wymienić lub skrócić, gdyż przy składaniu może on spowodować uszkodzenie elementu. **Takie przypadki nie podlegają reklamacji!**
2. W otwory o średnicy 10 mm znajdujące się w krawędziach elementów **2,3** wbić kołki f27.
Uwaga: W przypadku stwierdzenia, że któryś z kołków wystaje z otworu na długość większą niż **20 mm**, należy go dobić, wymienić lub skrócić, gdyż przy składaniu może on spowodować uszkodzenie elementu. **Takie przypadki nie podlegają reklamacji!**
3. W odpowiednie otwory w elemencie **1** wkręcić trzpienie **r16**.
4. W odpowiednie otwory w elementach **2, 3** wcisnąć mimośrodowo **r1**.
5. Złożyć ze sobą elementy **2,3,4** za pomocą śrub **j54** i podkładek **o28** używając kluczyka **z16**.
6. Złożyć segment zgodnie z rysunkiem i połączyć za pomocą złącz mimośrodowych **r1**, używając kluczyka **z1**.

ZESTAWIENIE AKCESORIÓW:



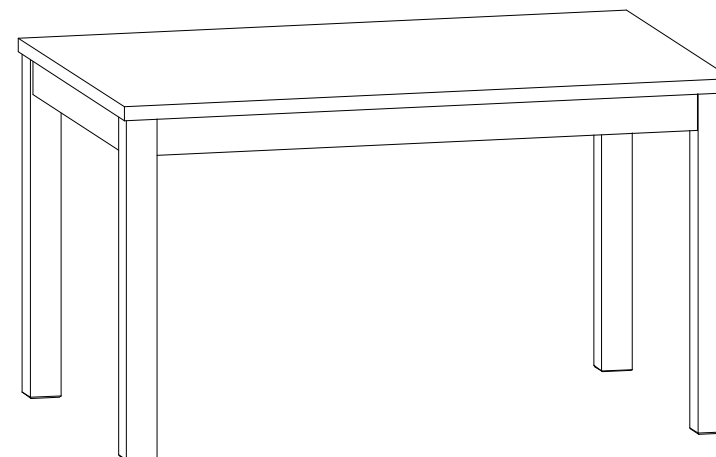
Szanowny Kliencie, w przypadku zgłaszania reklamacji, prosimy posługiwać się numerem kodu podanym w instrukcji montażu. Wszelkie uwagi i reklamacje należy zgłaszać do punktu zakupu mebla. Nie należy montować elementów, jeżeli zostaną zauważone wady lub uszkodzenia tych elementów. Powierznię mebli należy czyścić wilgotną szmatką lub papierowym ręcznikiem. Nie używać chemicznych środków czystości!


BLACK RED WHITE

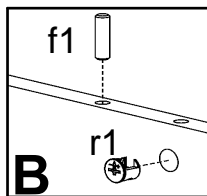
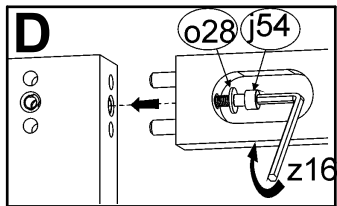
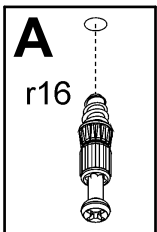
Instrukcja montażu

CLIPPER / SALSA

S55-LAW_100



BLACK RED WHITE S.A. 23-400 BIŁGORAJ, ul. KRZESZOWSKA 63,
e-mail: brw@brw.com.pl, <http://www.brw.com.pl>



Symbol elementu	Kod	Wymiary	
1	S55-211	1000	650
2	S55-418	890	60
3	S55-419	540	60
4	S55-420	550	50

