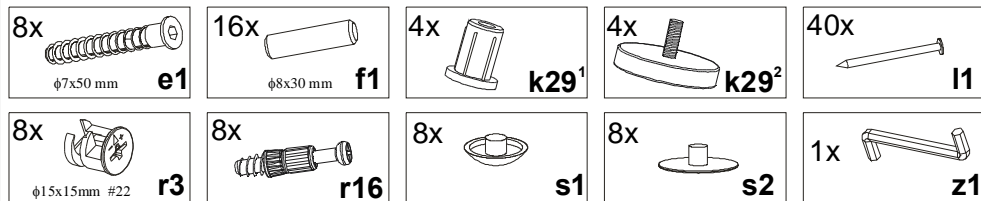


## KOLEJNOŚĆ MONTAŻU:

**Uwaga:** podczas montażu elementy należy układać na miękkim i czystym podłożu np.: ręcznik, koc. Nie montować mebla na dywanie, wykładzinie itp. *Nie stosowanie się do zaleceń producenta może spowodować zarysowanie powierzchni mebla.*

1. W otwory o średnicy 8 mm znajdujące się w krawędziach elementów wbić kołki **f1**. (Otwory na trzpień **r16** pozostawić wolne). **Uwaga:** W przypadku stwierdzenia, że któryś z kołków wystaje z otworu na długość większą niż 10 mm, należy go dobić, wymienić lub skrócić, gdyż może on spowodować, przy składaniu, uszkodzenie boku. **Przypadki takie nie podlegają reklamacji!**
2. W odpowiednie otwory w wieńcu dolnym **2** i górnym **3** wkręcić trzpienie **r16**.
3. Do ścian bocznych **1** włożyć mimośrodę **r3**. (wg rys.).
4. Złożyć segment zgodnie z rys. i połączyć złączami mimośrodowymi **r3** i konfirmatami **e1** używając kluczyka **z1**.
5. Ułożyć korpus segmentu frontem do dołu na równej powierzchni, ustawiając go tak, aby jego przekątne były równe.
6. Wg rysunku przybić ścianę tylną **5** na obwodzie gwoździkami **l1**.
7. Do wieńca dolnego **2** wcisnąć elementy **k29<sup>1</sup>**, a następnie elementy **k29<sup>2</sup>** połączyć z elementami **k29<sup>1</sup>**.

## ZESTAWIENIE AKCESORIÓW:



Szanowny Kliencie, w przypadku zgłaszania reklamacji, prosimy posługiwać się numerem kodu podanym w instrukcji montażu. Wszelkie uwagi i reklamacje należy zgłaszać do punktu zakupu mebla. Nie należy montować elementów, jeżeli zostaną zauważone wady lub uszkodzenia tych elementów. Powierznię mebli należy czyścić wilgotną szmatką lub papierowym ręcznikiem. **Nie używać chemicznych środków czystości!**

**BRW**  
Spółka z o.o.

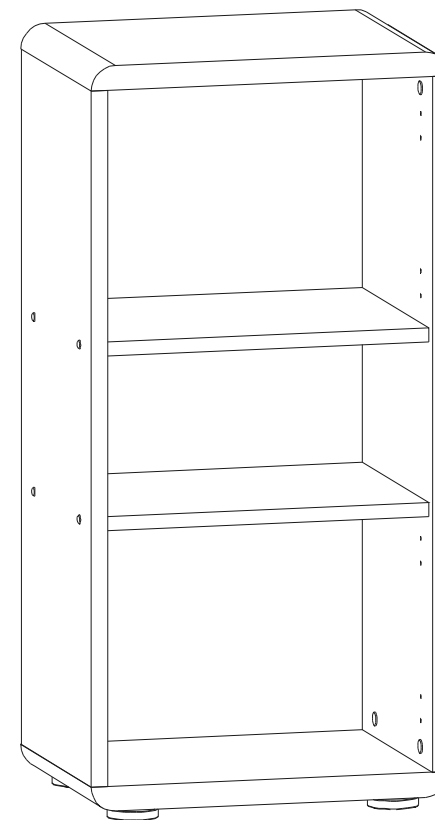
# ELIPPE

## Instrukcja montażu

**ELO/10/5 EL2D/10/5**

### WYMIARY GABARYTOWE:

SZEROKOŚĆ: 47,5cm, WYSOKOŚĆ: 98cm, GŁĘBOKOŚĆ: 34,5cm



BRW Sp. z o. o. 39-300 MIELEC, ul. WOJSKA POLSKIEGO 3.

Symbol elementu	Wymiary	Kod
1	900x345	S20-105
2	474x345	S20-204
3	474x345	S20-203
4	429x327	S20-302
5	468x958	S20-913

