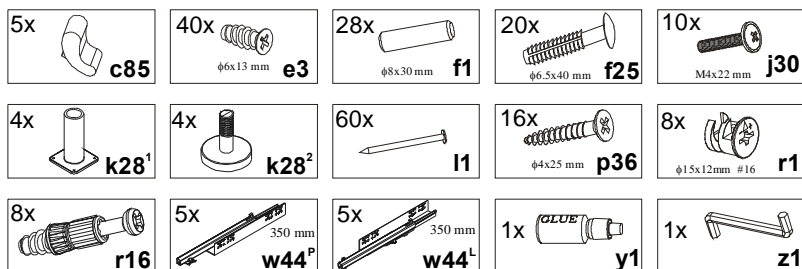


KOLEJNOŚĆ MONTAŻU:

Uwaga: podczas montażu elementy należy układać na miękkim i czystym podłożu np.: ręcznik, koc. Nie montować mebla na dywanie, wykładzinie itp. *Nie stosowanie się do zaleceń producenta może spowodować zarysowanie powierzchni mebla.*

1. W otwory o średnicy 8 mm znajdujące się w krawędziach elementów wbić kołki **f1**. (Otwory na trzpień **r16** pozostawić wolne). **Uwaga:** W przypadku stwierdzenia, że któryś z kołków wystaje z otworu na długość większą niż 10 mm, należy go dobić, wymienić lub skrócić, gdyż może on spowodować, przy składaniu, uszkodzenie boku. **Przypadki takie nie podlegają reklamacji!**
2. W odpowiednie otwory w ścianach bocznych **1,2**, zamocować mimośrodowo **r1**.
3. Do płyty roboczej **3**, wieńca dolnego **4**, wkręcić trzpień **r16**.
4. Złożyć segment zgodnie z rys. i połączyć łącznikami mimośrodowymi **r1**, używając do tego celu kluczyka **z1**.
5. Ułożyć korpus segmentu frontem do dołu na równej powierzchni, ustawiając go tak, aby jego przekątne były równe.
6. Przybić ścianę tylną **11** na obwodzie gwoździkami **l1**.
7. Do wieńca dolnego **4** przykręcić element **k28'** a następnie wkręcić element **k28''**.
8. Przykręcić prowadnice: **w44'** do ściany **1**, oraz **w44''** do ściany **2**, wkrętami **e3** (Wszystkie prowadnice należy przykręcić na pierwszy otwór).
9. Złożyć szuflady w następującej kolejności:
 - a) do ścianek bocznych wbić kołki **f1**. Użyć kleju **y1**.
 - b) połączyć tył szuflady ze ściankami bocznymi z pomocą kołków **f25**.
 - c) połączyć ścianki boczne z czołem szuflady, używając kleju **y1**. Pozostawić do wyschnięcia.
 - d) wsunąć dno szuflady, oraz przybić do ścianki tylnej gwoździkami **l1** (**Uwaga: przed przybiciem dna szuflady należy wyrównać jej przekątne!**).
10. Wsunąć szuflady w sposób pokazany na rysunku
11. Przykręcić uchwyty **c85** wkrętami **j30**.

ZESTAWIENIE AKCESORIÓW:



Szanowny Kliencie, w przypadku zgłaszania reklamacji, prosimy posługiwać się numerem kodu podanym w instrukcji montażu. Wszelkie uwagi i reklamacje należy zgłaszać do punktu zakupu mebla. Nie należy montować elementów, jeżeli zostaną zauważone wady lub uszkodzenia tych elementów. Powierzchnię mebli należy czyścić wilgotną szmatką lub papierowym ręcznikiem. **Nie używać chemicznych środków czystości!**

BRW
Spółka z o.o.

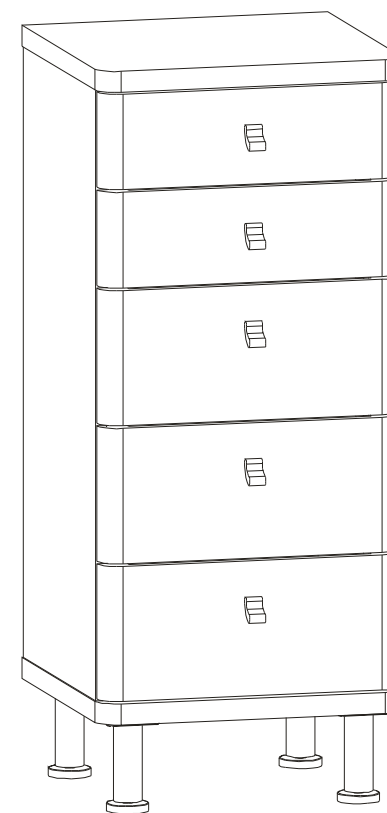
ELIPPE

Instrukcja montażu

EL5S/12/5

WYMIARY GABARYTOWE:

SZEROKOŚĆ: 47,5cm, WYSOKOŚĆ: 113cm, GŁĘBOKOŚĆ: 45cm



BRW Sp. z o. o. 39-300 MIELEC, ul. WOJSKA POLSKIEGO 3.

Symbol elementu	Wymiary	Kod
1	417x927	S20-131
2	417x927	S20-132
3	474x451	S20-224
4	474x451	S20-225
5	347x160	S20-501
6	347x160	S20-507
7	398x147	S20-510
8	347x100	S20-511
9	347x100	S20-512
10	398x87	S20-513
11	985x464	S20-910
12	409x371	S20-929
13	466x205	S20-012
14	466x145	S20-013

