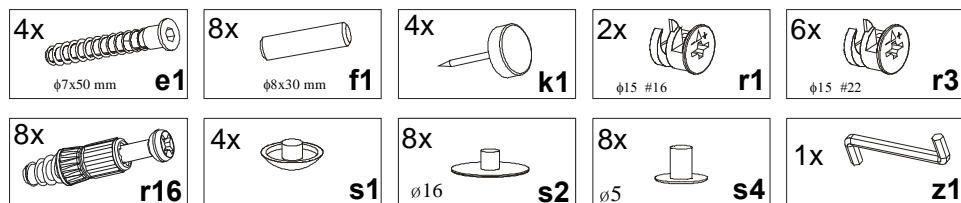


## KOLEJNOŚĆ MONTAŻU:

**Uwaga:** podczas montażu elementy należy układać na miękkim i czystym podłożu np.: ręcznik, koc. Nie montować mebla na dywanie, wykładzinie itp. *Nie stosowanie się do zaleceń producenta może spowodować zarysowanie powierzchni mebla.*

1. W otwory o średnicy 8 mm znajdujące się w krawędziach elementów wbić kołki **f1**. (Otwory na trzpień **r16** pozostawić wolne). **Uwaga:** W przypadku stwierdzenia, że któryś z kołków wystaje z otworu na długość większą niż 10 mm, należy go dobić, wymienić lub skrócić, gdyż może on spowodować, przy składaniu, uszkodzenie boku. **Przypadki takie nie podlegają reklamacji!**
2. Do listwy **4** zamocować mimośrodowo **r1**.
3. W odpowiednie otwory w ścianach bocznych **1,2** zamocować mimośrodowo **r3**.
4. Do płyty roboczej **3** wkręcić trzpień **r16**.
5. Złożyć segment zgodnie z rys. i połączyć złączami mimośrodkowymi **r1, r3** oraz konfirmatami **e1**, używając do tego celu kluczyka **z1**.
6. Do ścian bocznych **1,2** wbić ślizgacze **k1**.

## ZESTAWIENIE AKCESORIÓW:



Szanowny Kliencie, w przypadku zgłaszania reklamacji, prosimy posługiwać się numerem kodu podanym w instrukcji montażu. Wszelkie uwagi i reklamacje należy zgłaszać do punktu zakupu mebla. Nie należy montować elementów, jeżeli zostaną zauważone wady lub uszkodzenia tych elementów. Powierzchnię mebli należy czyścić wilgotną szmatką lub papierowym ręcznikiem. **Nie używać chemicznych środków czystości!**

# ELIPPE

## Instrukcja montażu

### ELBIU/7/16

#### WYMIARY GABARYTOWE:

SZEROKOŚĆ: 160cm, WYSOKOŚĆ: 75cm, GŁĘBOKOŚĆ: 64cm



Symbol elementu	Wymiary	Kod
1	718x640	S20-160
2	718x640	S20-161
3	1600x640	S20-233
4	1555x120	S20-407
5	1555x320	S20-404

