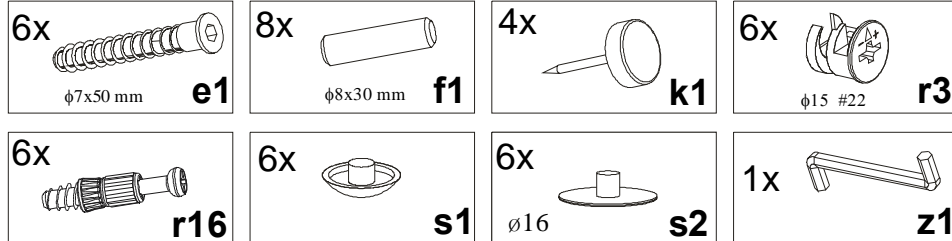


KOLEJNOŚĆ MONTAŻU:

Uwaga: podczas montażu elementy należy układać na miękkim i czystym podłożu np.: ręcznik, koc. Nie montować mebla na dywanie, wykładzinie itp. *Nie stosowanie się do zaleceń producenta może spowodować zarysowanie powierzchni mebla.*

1. W otwory o średnicy 8 mm znajdujące się w krawędziach elementów wbić kołki **f1**. (Otwory na trzpień **r16** pozostawić wolne). **Uwaga:** W przypadku stwierdzenia, że któryś z kołków wystaje z otworu na długość większą niż 10 mm, należy go dobić, wymienić lub skrócić, gdyż może on spowodować, przy składaniu, uszkodzenie boku. **Przypadki takie nie podlegają reklamacji!**
2. W odpowiednie otwory w płycie roboczej **2** wkręcić trzpień **r16**.
3. Do ścian bocznych **1** włożyć mimośrodę **r1** (wg. rys) oraz wbić ślizgacze **k1**.
4. Złożyć ściany boczne **1**, półkę stałą **3** i listwę cokołową **4** używając do tego celu konfirmatów **e1**.
5. Złożyć segment dołączając płytę roboczą **2**, zgodnie z rys. i połączyć złączami mimośrodowymi **r1** używając kluczyka **z1**.

ZESTAWIENIE AKCESORIÓW:



Szanowny Kliencie, w przypadku zgłaszania reklamacji, prosimy posługiwać się numerem kodu podanym w instrukcji montażu. Wszelkie uwagi i reklamacje należy zgłaszać do punktu zakupu mebla. Nie należy montować elementów, jeżeli zostaną zauważone wady lub uszkodzenia tych elementów. Powierznię mebli należy czyścić wilgotną szmatką lub papierowym ręcznikiem. **Nie używać chemicznych środków czystości!**

BRW
Spółka z o.o.

ELIPPE

Instrukcja montażu

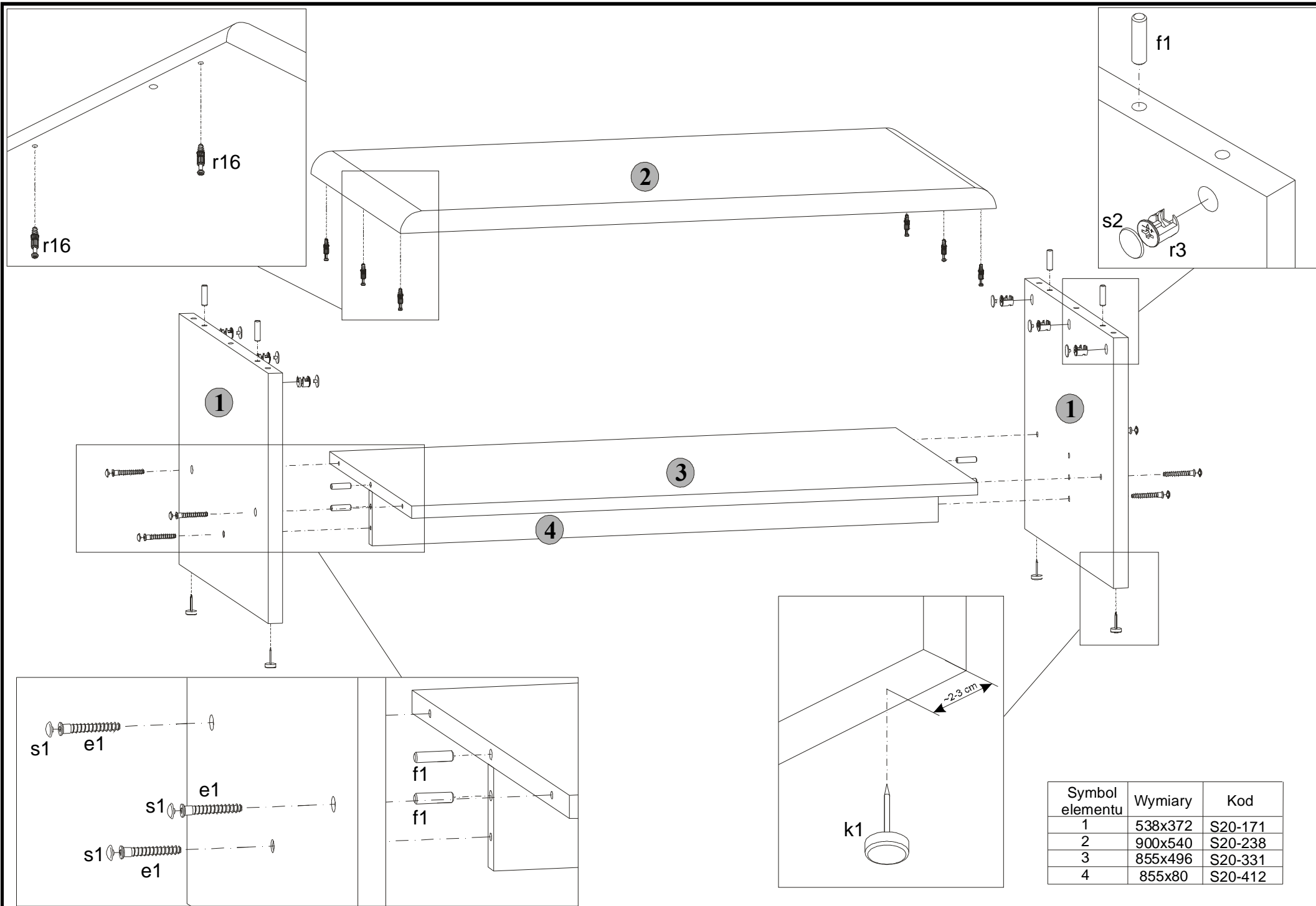
ELLAW/4/9

WYMIARY GABARYTOWE:

SZEROKOŚĆ: 90 cm, WYSOKOŚĆ: 40,5 cm, GŁĘBOKOŚĆ: 54 cm



BRW Sp. z o. o. 39-300 MIELEC, ul. WOJSKA POLSKIEGO 3.



Symbol elementu	Wymiary	Kod
1	538x372	S20-171
2	900x540	S20-238
3	855x496	S20-331
4	855x80	S20-412