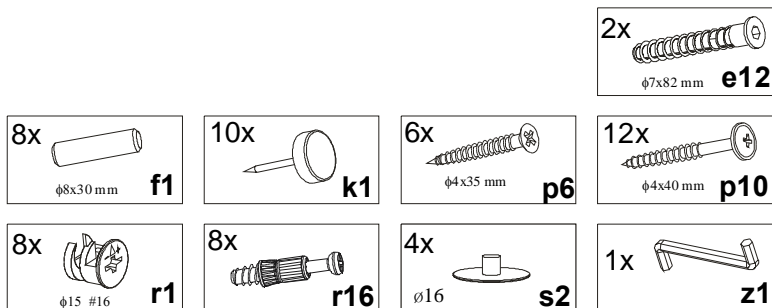


KOLEJNOŚĆ MONTAŻU:

Uwaga: podczas montażu elementy należy układać na miękkim i czystym podłożu np.: ręcznik, koc. Nie montować mebla na dywanie, wykładzinie itp. *Nie stosowanie się do zaleceń producenta może spowodować zarysowanie powierzchni mebla.*

1. W otwory o średnicy 8 mm znajdujące się w krawędziach elementów wbić kołki **f1**. (Otwory na trzpień **r16** pozostawić wolne). **Uwaga:** W przypadku stwierdzenia, że któryś z kołków wystaje z otworu na długość większą niż 10 mm, należy go dobić, wymienić lub skrócić, gdyż może on spowodować, przy składaniu, uszkodzenie boku. **Przypadki takie nie podlegają reklamacji!**
2. W odpowiednie otwory w węzłach **1,2** wkręcić trzpień **r16**.
3. W odpowiednie otwory w bokach **3** włożyć złącza mimośrodowe **r1**.
4. Złożyć segment zgodnie z rys. i połączyć złączami mimośrodkowymi **r1**, oraz konfirmatami **e12**, używając do tego celu kluczyka **z1**.
5. Do boków **3** przykręcić listwy **4** wkrętami **p10**.
6. Wbić ślizgacze **k1**.
7. Włożyć do łóżka wkład drewniany **5** przykręcając go wkrętami **p6**.
8. Włożyć materac.

ZESTAWIENIE AKCESORIÓW:



Szanowny Kliencie, w przypadku zgłaszania reklamacji, prosimy posługiwać się numerem kodu podanym w instrukcji montażu. Wszelkie uwagi i reklamacje należy zgłaszać do punktu zakupu mebla. Nie należy montować elementów, jeżeli zostaną zauważone wady lub uszkodzenia tych elementów. Powierzchnię mebli należy czyścić wilgotną szmatką lub papierowym ręcznikiem. **Nie używać chemicznych środków czystości!**

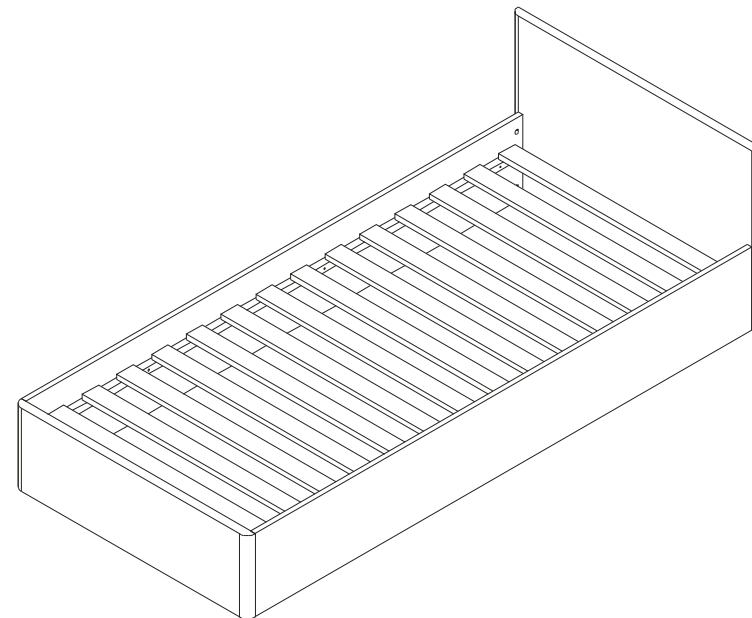
ELIPPE

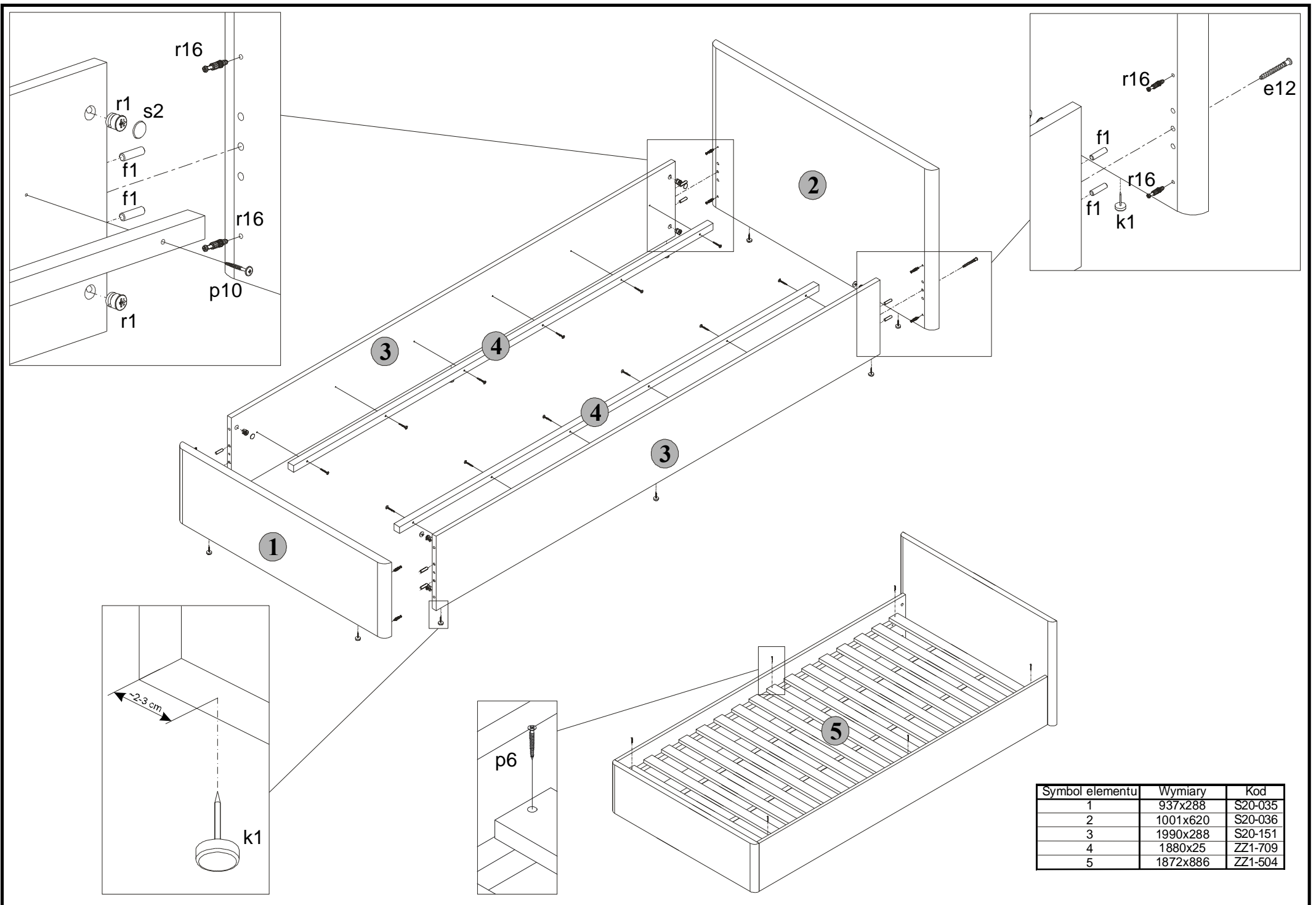
Instrukcja montażu

ELLOZ/90

WYMIARY GABARYTOWE:

WYSOKOŚĆ: 62 cm, SZEROKOŚĆ: 102 cm, DŁUGOŚĆ: 206,5 cm





Symbol elementu	Wymiary	Kod
1	937x288	S20-035
2	1001x620	S20-036
3	1990x288	S20-151
4	1880x25	ZZ1-709
5	1872x886	ZZ1-504