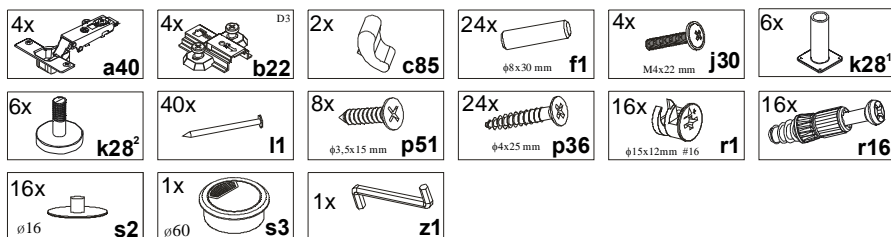


KOLEJNOŚĆ MONTAŻU:

Uwaga: podczas montażu elementy należy układać na miękkim i czystym podłożu np.: ręcznik, koc. Nie montować mebla na dywanie, wykładzinie itp. *Nie stosowanie się do zaleceń producenta może spowodować zarysowanie powierzchni mebla.*

1. W otwory o średnicy 8 mm znajdujące się w krawędziach elementów wbić kołki **f1**. (Otwory na trzpień **r16** pozostawić wolne). **Uwaga:** W przypadku stwierdzenia, że któryś z kołków wystaje z otworu na długość większą niż 10 mm, należy go dobić, wymienić lub skrócić, gdyż może on spowodować, przy składaniu, uszkodzenie boku. **Przypadki takie nie podlegają reklamacji!**
2. W odpowiednie otwory w wieńcu dolnym **4** wkręcić trzpień **r16**.
3. W odpowiednie otwory w wieńcu górnym **3** wkręcić trzpień **r16**.
4. Do ścian bocznych **1** zamocować mimośrodę **r1** oraz prowadniki **b22**.
5. Do ścian działowych **2** zamocować mimośrodę **r1**.
5. Złożyć segment zgodnie z rys. i połączyć złączami mimośrodkowymi **r1** używając kluczyka **z1**.
6. Ułożyć korpus segmentu frontem do dołu na równej powierzchni, ustawiając go tak, aby jego przekątne były równe.
7. Przybić ścianę tylną **5** na obwodzie gwoździkami **l1**.
8. Do wieńca dolnego **4** przykręcić nóżki **k28** używając wkrętów **p36**.
9. Ułożyć fronty **6, 7** na równej powierzchni i delikatnie zamocować puszkami zawiasów **a40** wkrętami **p51**.
10. Zamocować drzwi i wyregulować.
11. Przykręcić uchwyty **c85** używając wkrętów **j30**.

ZESTAWIENIE AKCESORIÓW:



Szanowny Kliencie, w przypadku zgłaszania reklamacji, prosimy posługiwać się numerem kodu podanym w instrukcji montażu. Wszelkie uwagi i reklamacje należy zgłaszać do punktu zakupu mebla. Nie należy montować elementów, jeżeli zostaną zauważone wady lub uszkodzenia tych elementów. Powierzchnię mebli należy czyścić wilgotną szmatką lub papierowym ręcznikiem. **Nie używać chemicznych środków czystości!**

BRW
Spółka z o.o.

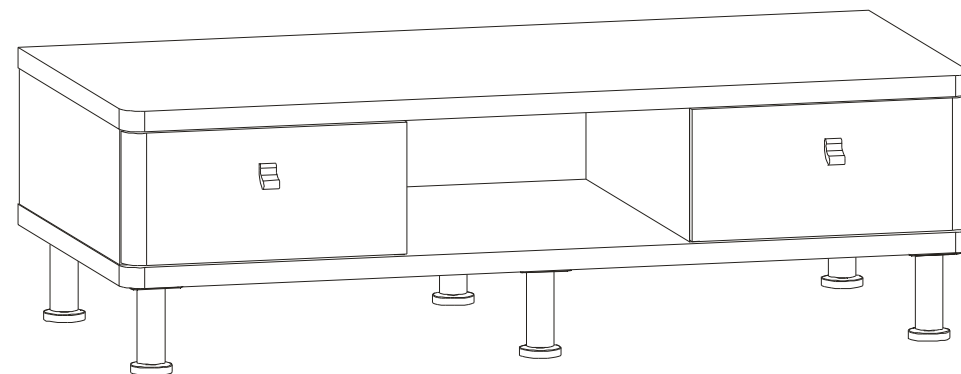
ELIPPE

Instrukcja montażu

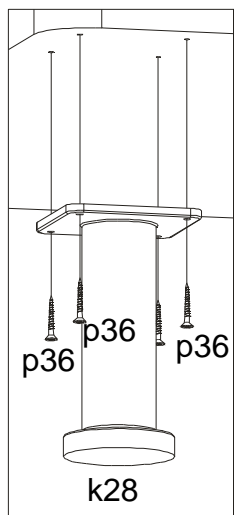
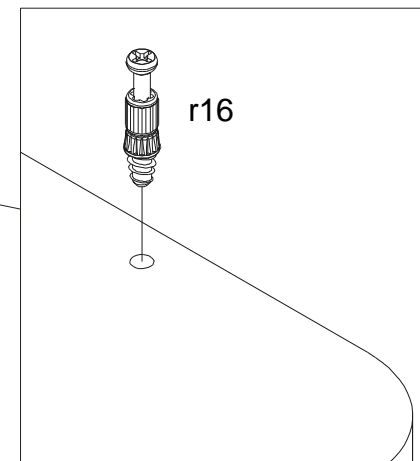
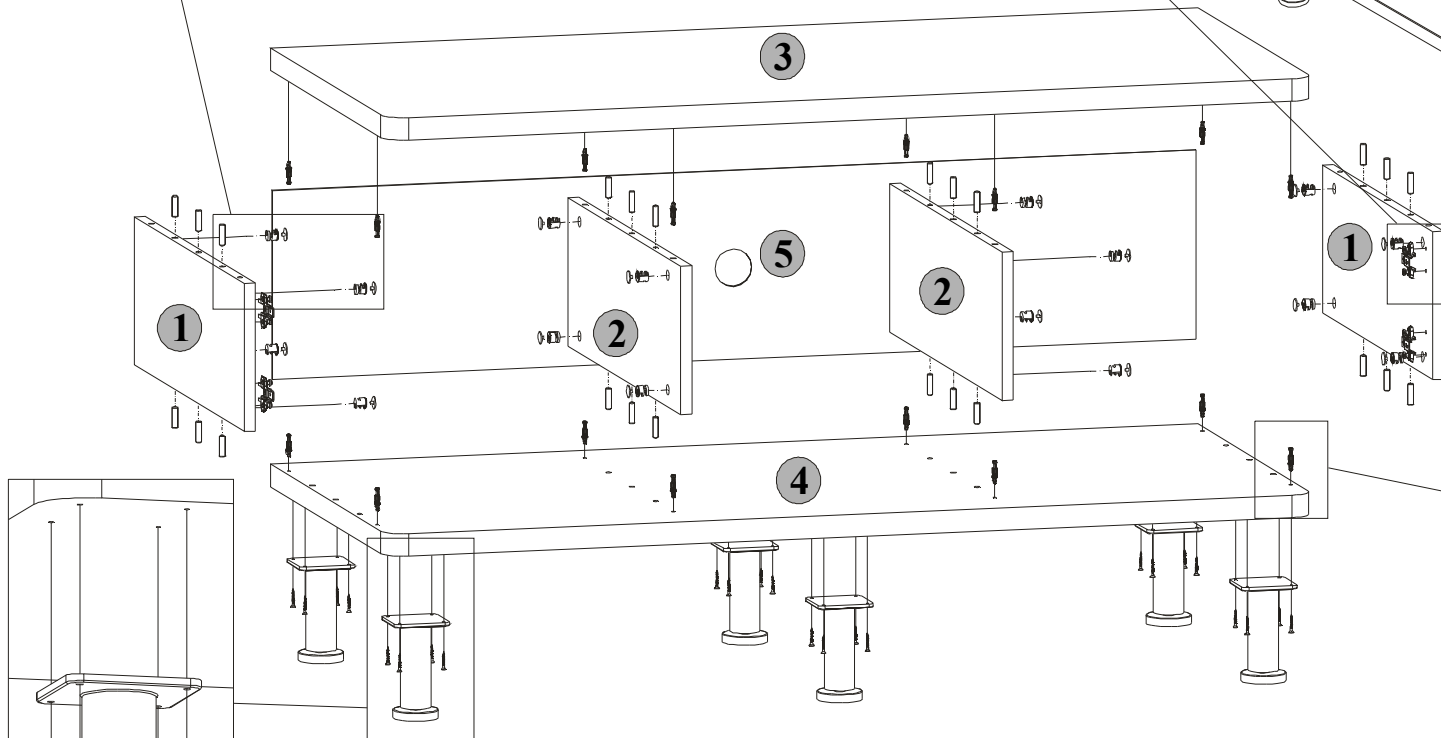
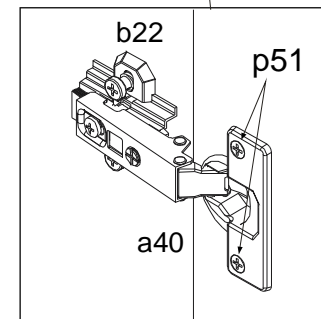
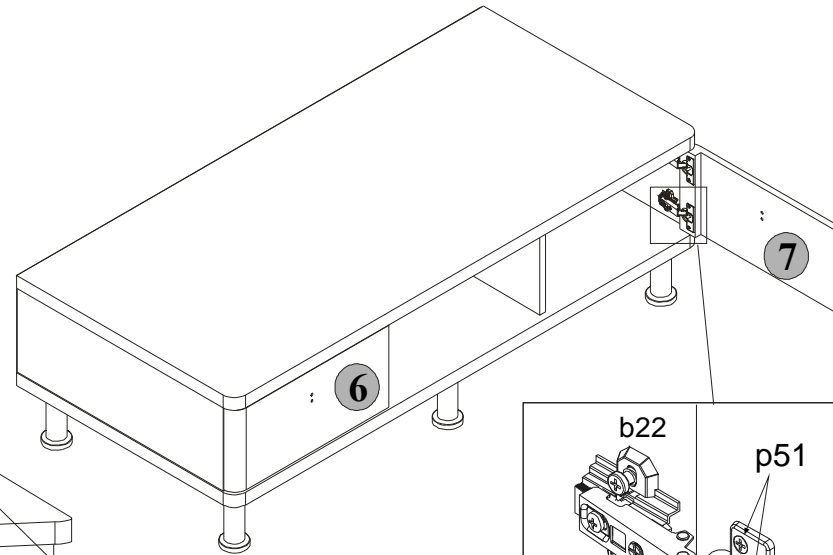
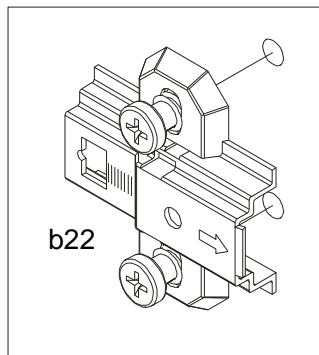
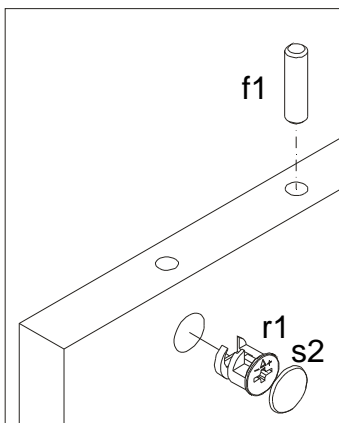
ELRTV2D/4/13,5

WYMIARY GABARYTOWE:

SZEROKOŚĆ: 135cm, WYSOKOŚĆ: 41,5cm, GŁĘBOKOŚĆ: 63cm



BRW Sp. z o. o. 39-300 MIELEC, ul. WOJSKA POLSKIEGO 3.



Symbol elementu	Wymiary	Kod
1	596x211	S20-122
2	612x211	S20-123
3	1350x630	S20-214
4	1350x630	S20-215
5	269x1344	S20-936
6	445x205	S20-007
7	445x205	S20-030

