

KOLEJNOŚĆ MONTAŻU:

Uwaga: podczas montażu elementy należy układać na miękkim i czystym podłożu np.: ręcznik, koc. Nie montować mebla na dywanie, wykładzinie itp. *Nie stosowanie się do zaleceń producenta może spowodować zarysowanie powierzchni mebla.*

1. W otwory o średnicy 8 mm znajdujące się w krawędziach elementów wbić kołki **f1**. (Otwory na trzpień **r16** pozostawić wolne). **Uwaga:** W przypadku stwierdzenia, że któryś z kołków wystaje z otworu na długość większą niż 10 mm, należy go dobić, wymienić lub skrócić, gdyż może on spowodować, przy składaniu, uszkodzenie boku.

Przypadki takie nie podlegają reklamacji!

2. W elementy **6, 7, 8, OSTROŻNIE**, najlepiej za pomocą gumowego młotka, wbić okucia meblowe **I25**.

3. W odpowiednie otwory w elementach **4, 6** wkręcić trzpień **r16**.

4. Do elementów **1, 2, 4** włożyć mimośrodę **r1**

5. Do ścian bocznych **1 i 2** przykręcić prowadniki zawiasów **b19** za pomocą wkrętów **e2** wbić podpórki kołkowe **d1**.

6. W odpowiednie otwory elementu **3** wbić ślizgacze **k22**.

7. Złożyć segment zgodnie z rys. i połączyć złączami mimośrodowymi **r1** oraz wkrętami typu konfirmat **e1** używając do tego celu kluczyka **z1**.

8. Ułożyć korpus segmentu frontem do dołu na równej powierzchni, ustawiając go tak, aby jego przekątne były równe.

9. Ścianę tylną **9** przybić na obwodzie gwoździkami **I1**.

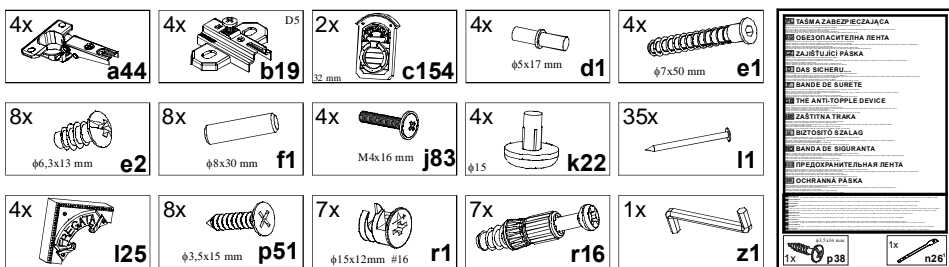
10. Ułożyć drzwi **7,8** na równej powierzchni i delikatnie zamocować puszkę zawiasów **a44** stosując wkręty **p51**.

11. Włożyć półkę **5** zgodnie z rysunkiem.

12. Zamontować drzwi **7,8** i wyregulować.

13. Do drzwi przykręcić uchwyty **c154** wkrętami **j83**.

ZESTAWIENIE AKCESORIÓW:



Szanowny Kliencie, w przypadku zgłaszania reklamacji, prosimy posługiwać się numerem kodu podanym w instrukcji montażu. Wszelkie uwagi i reklamacje należy zgłaszać do punktu zakupu mebla. Nie należy montować elementów, jeżeli zostaną zauważone wady lub uszkodzenia tych elementów. Powierznię mebli należy czyścić wilgotną szmatką lub papierowym ręcznikiem. **Nie używać chemicznych środków czystości!**

BLACK RED WHITE

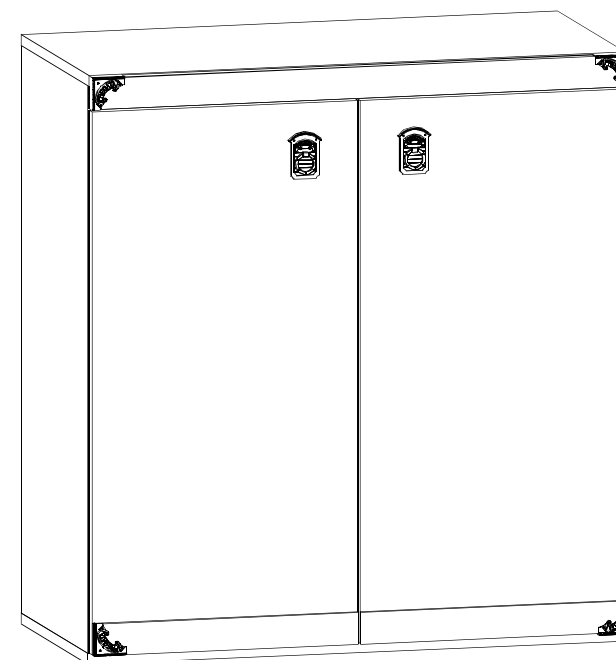
Instrukcja montażu

FREGATA

LKOM 2d

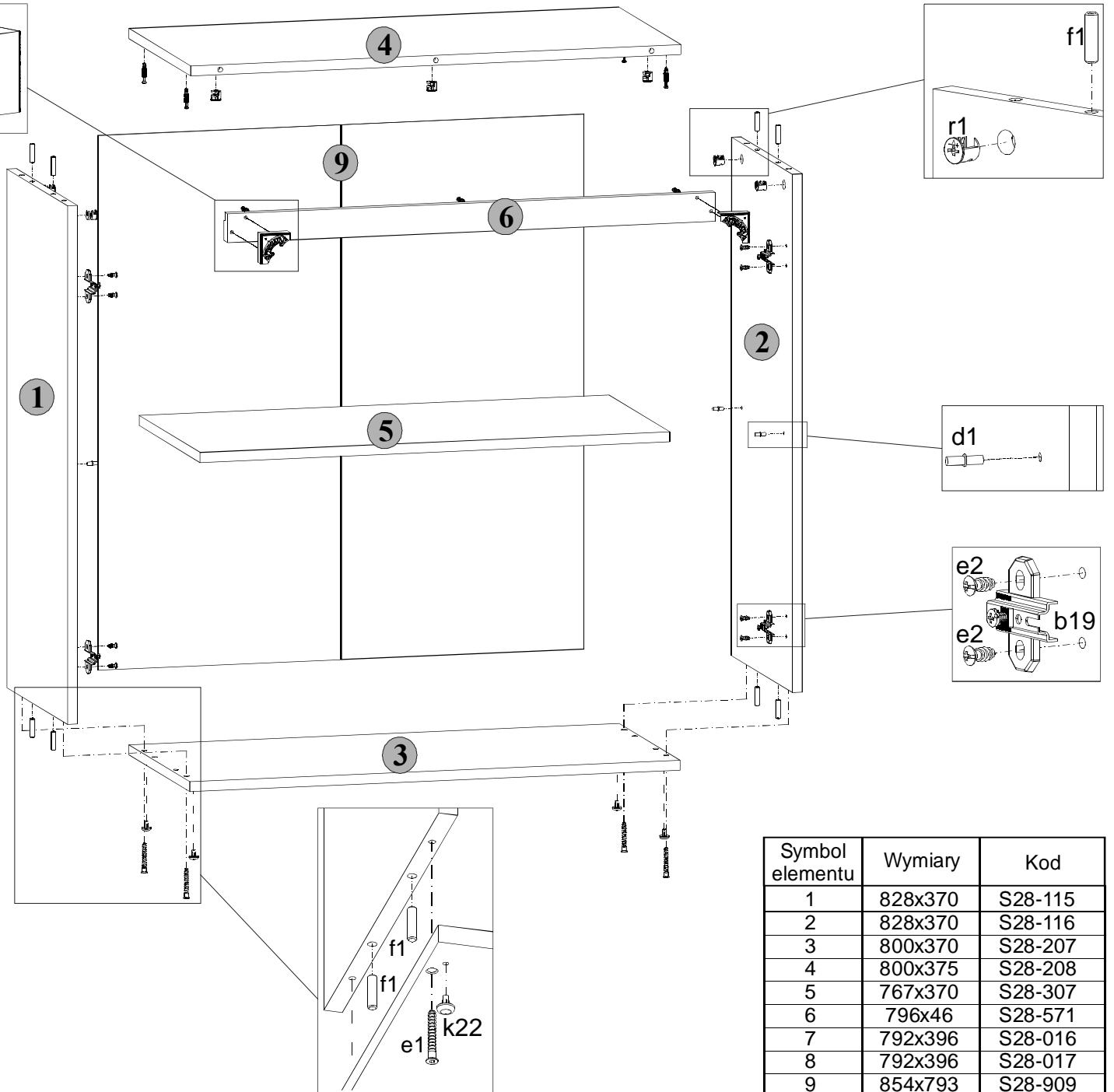
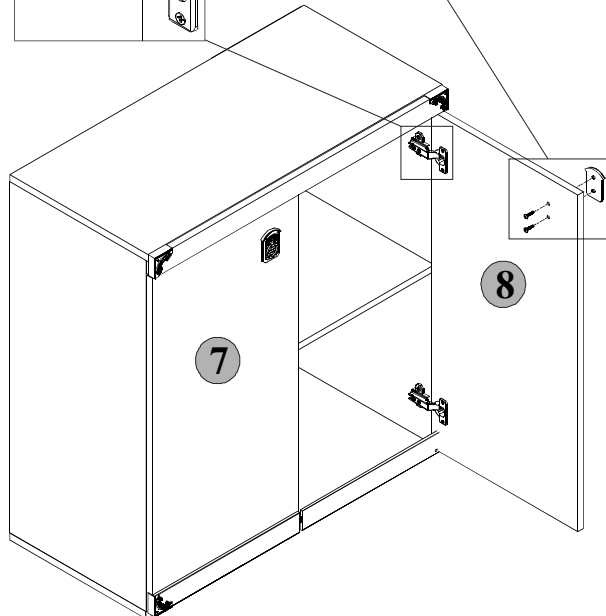
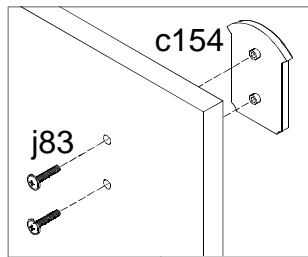
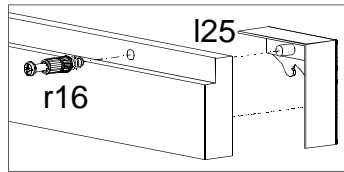
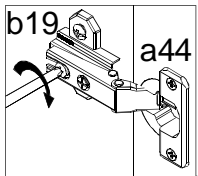
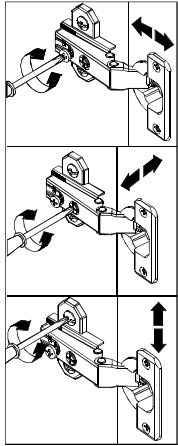
WYMIARY GABARYTOWE:

SZEROKOŚĆ: 80 cm, WYSOKOŚĆ: 86,5 cm, GŁĘBOKOŚĆ: 40 cm



BLACK RED WHITE S.A. ul. KRZESZOWSKA 63, 23-400 BIŁGORAJ
e-mail: brw@brw.com.pl, <http://www.brw.com.pl>

Regulacja drzwi



| Symbol elementu | Wymiary | Kod |
|-----------------|---------|---------|
| 1 | 828x370 | S28-115 |
| 2 | 828x370 | S28-116 |
| 3 | 800x370 | S28-207 |
| 4 | 800x375 | S28-208 |
| 5 | 767x370 | S28-307 |
| 6 | 796x46 | S28-571 |
| 7 | 792x396 | S28-016 |
| 8 | 792x396 | S28-017 |
| 9 | 854x793 | S28-909 |