

KOLEJNOŚĆ MONTAŻU:

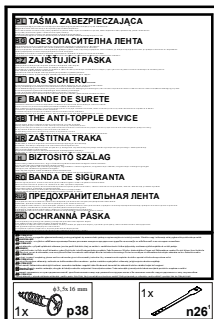
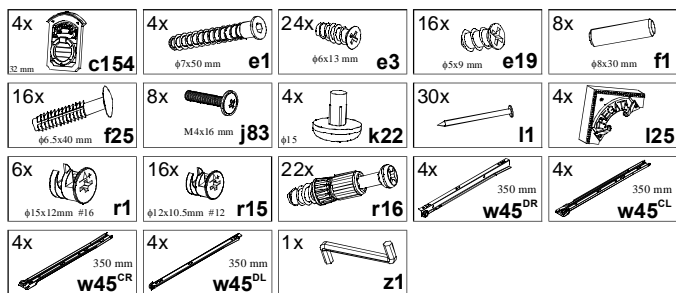
Uwaga: podczas montażu elementy należy układać na miękkim i czystym podłożu np.: ręcznik, koc. Nie montować mebla na dywanie, wykładzinie itp. *Nie stosowanie się do zaleceń producenta może spowodować zarysowanie powierzchni mebla.*

1. W otwory o średnicy 8 mm znajdujące się w krawędziach elementów wbić kołki **f1**. (Otwory na trzpień **r16** pozostawić wolne). **Uwaga:** W przypadku stwierdzenia, że któryś z kołków wystaje z otworu na długość większą niż 10 mm, należy go dobić, wymienić lub skrócić, gdyż może on spowodować, przy składaniu, uszkodzenie boku.

Przypadki takie nie podlegają reklamacji!

- W elementy **5 i 7**, **OSTROŻNIE**, najlepiej za pomocą gumowego młotka, wbić okucia meblowe **I25**.
- W odpowiednie otwory w elementach **1, 2, 4, 5, 6, 7** wkręcić trzpień **r16**.
- Do elementów **1, 2, 4** włożyć mimośrodowy **r1**.
- W odpowiednie otwory elementu **3** wbić ślizgacze **k22**.
- Do ścian bocznych **1, 2** przykręcić odpowiednio elementy **w45^{CL}** i **w45^{CR}** wkrętami **e3**.
- Złóż segment zgodnie z rys. i połącz złączami mimośrodkowymi **r1** oraz wkrętami typu konfirmat **e1** używając do tego celu kluczyka **z1**.
- Ułóż korpus segmentu frontem do dołu na równej powierzchni, ustawiając go tak, aby jego przekątne były równe.
- Ścianę tylną **12** przybić na obwodzie gwoździkami **I1**.
- Złóż szuflady w następującej kolejności:
 - połączyć ścianki boczne **8, 9** ze ścianką tylną **10**, a następnie wbić kołki **f25**, wsunąć dno szuflady **11**
 - połączyć czoła szuflad **5 i 6** ze ściankami za pomocą złączy mimośrodkowych **r15**.
 - do ściany bocznej lewej **8** przykręcić prowadnice **w45^{DL}**, oraz do ściany bocznej prawej **9** przykręcić prowadnice **w45^{DR}**, zastosować wkręty **e19**.
 - do czoła szuflad przykręcić uchwyt **c154** wkrętami **j83**.

ZESTAWIENIE AKCESORIÓW:



Szanowny Kliencie, w przypadku zgłaszania reklamacji, prosimy posługiwać się numerem kodu podanym w instrukcji montażu. Wszelkie uwagi i reklamacje należy zgłaszać do punktu zakupu mebla. Nie należy montować elementów, jeżeli zostaną zauważone wady lub uszkodzenia tych elementów. Powierznię mebli należy czyścić wilgotną szmatką lub papierowym ręcznikiem. **Nie używać chemicznych środków czystości!**



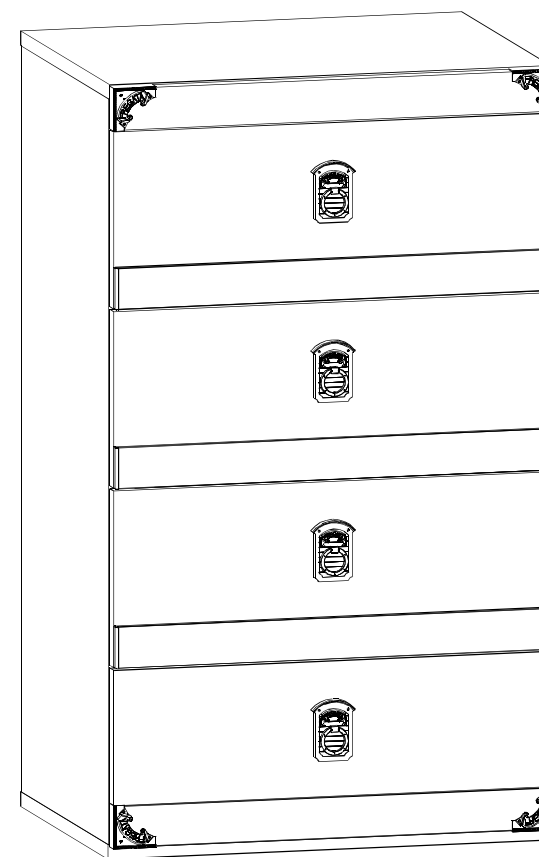
Instrukcja montażu

FREGATA

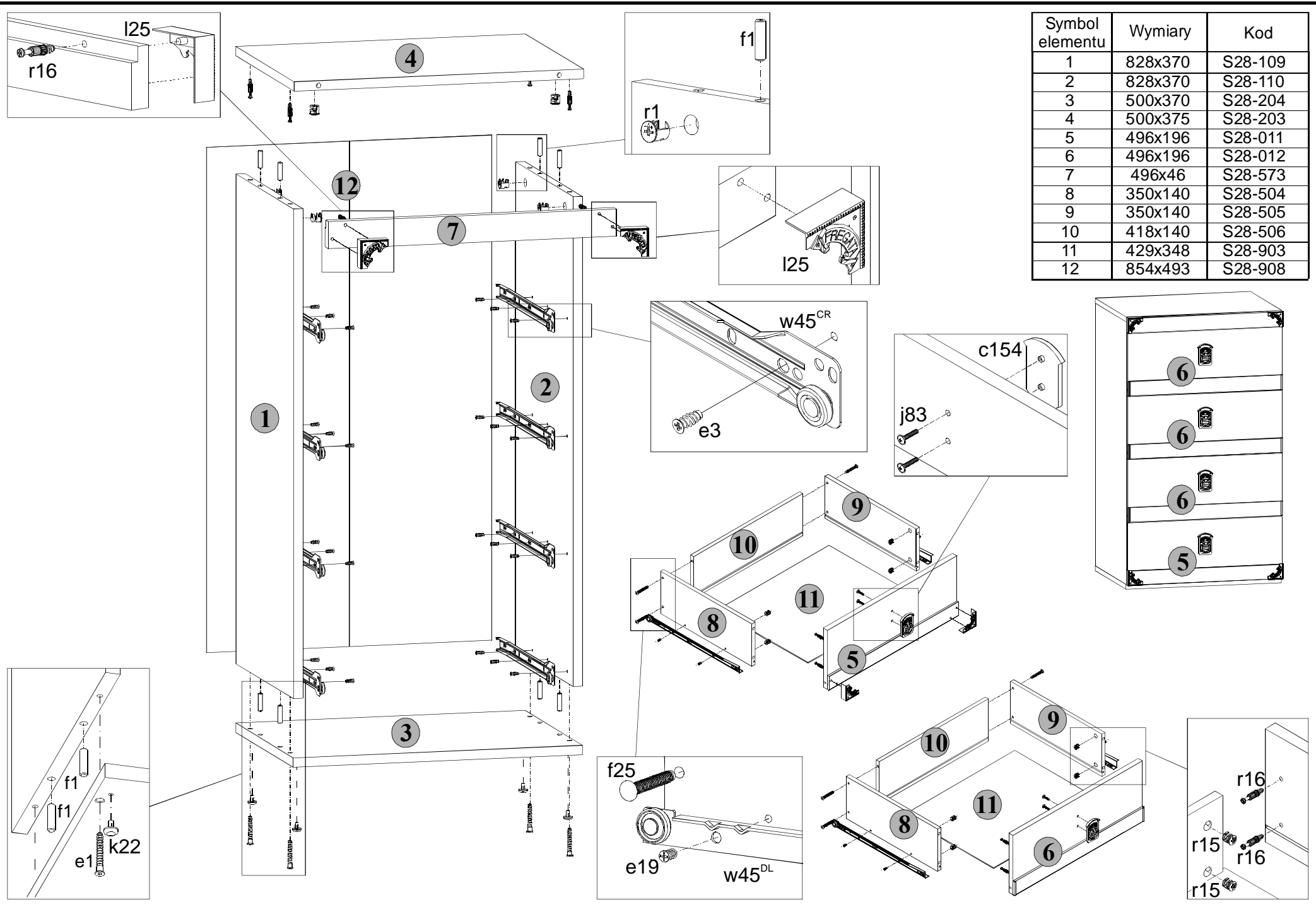
LKOM 4s/50

WYMIARY GABARYTOWE:

SZEROKOŚĆ: 50 cm, WYSOKOŚĆ: 86,5 cm, GŁĘBOKOŚĆ: 40 cm



BLACK RED WHITE S.A. ul. KRZESZOWSKA 63, 23-400 BIŁGORAJ
 e-mail: brw@brw.com.pl, <http://www.brw.com.pl>



Symbol elementu	Wymiary	Kod
1	828x370	S28-109
2	828x370	S28-110
3	500x370	S28-204
4	500x375	S28-203
5	496x196	S28-011
6	496x196	S28-012
7	496x46	S28-573
8	350x140	S28-504
9	350x140	S28-505
10	418x140	S28-506
11	429x348	S28-903
12	854x493	S28-908

