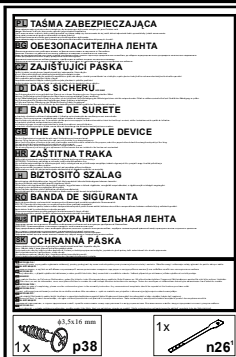
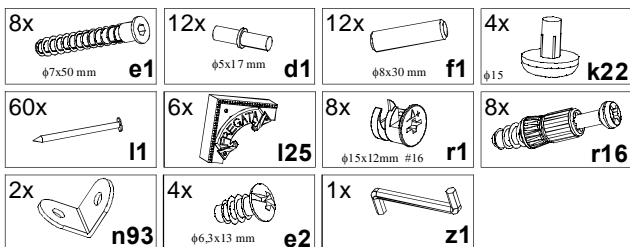


KOLEJNOŚĆ MONTAŻU:

Uwaga: podczas montażu elementy należy układać na miękkim i czystym podłożu np.: ręcznik, koc. Nie montować mebla na dywanie, wykładzinie itp. *Nie stosowanie się do zaleceń producenta może spowodować zarysowanie powierzchni mebla.*

1. W otwory o średnicy 8 mm znajdujące się w krawędziach elementów wbić kołki **f1**. (Otwory na trzpień **r16** pozostawić wolne). **Uwaga:** W przypadku stwierdzenia, że któryś z kołków wystaje z otworu na długość większą niż 10 mm, należy go dobić, wymienić lub skrócić, gdyż może on spowodować, przy składaniu, uszkodzenie boku.
Przypadki takie nie podlegają reklamacji!
2. W elementy **7** i **8**, **OSTROŻNIE**, najlepiej za pomocą gumowego młotka, wbić okucia meblowe **I25**.
3. W odpowiednie otwory w elementach **1**, **2**, **7** wkręcić trzpień **r16**.
4. Do elementów **4** i **5** włożyć mimośrodę **r1**.
5. W odpowiednie otwory elementu **3** wbić ślizgacze **k22** i przykręcić blaszki kontowe **n93** wkrętami **e2**.
6. Do ścian bocznych **1**, **2** wbić podpórki kołkowe **d1**.
7. Złożyć segment zgodnie z rys. i połączyć złączami mimośrodoowymi **r1** oraz wkrętami typu konfirmat **e1** używając do tego celu kluczyka **z1**
8. Ułożyć korpus segmentu frontem do dołu na równej powierzchni, ustawiając go tak, aby jego przekątne były równe.
9. Ścianę tylną **9** przybić gwoździkami **I1** (dla ułatwienia można narysować linie wzdłuż których gwoździe będą wbijane).
10. Włożyć półki **6** jak na rysunku.

ZESTAWIENIE AKCESORIÓW:



Szanowny Kliencie, w przypadku zgłaszania reklamacji, prosimy posługiwać się numerem kodu podanym w instrukcji montażu. Wszelkie uwagi i reklamacje należy zgłaszać do punktu zakupu mebla. Nie należy montować elementów, jeżeli zostaną zauważone wady lub uszkodzenia tych elementów. Powierznię mebli należy czyścić wilgotną szmatką lub papierowym ręcznikiem. **Nie używać chemicznych środków czystości!**



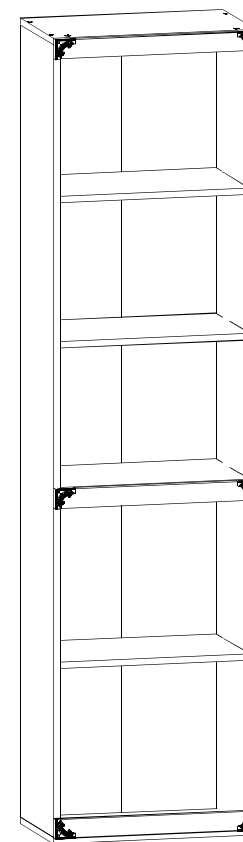
Instrukcja montażu

FREGATA

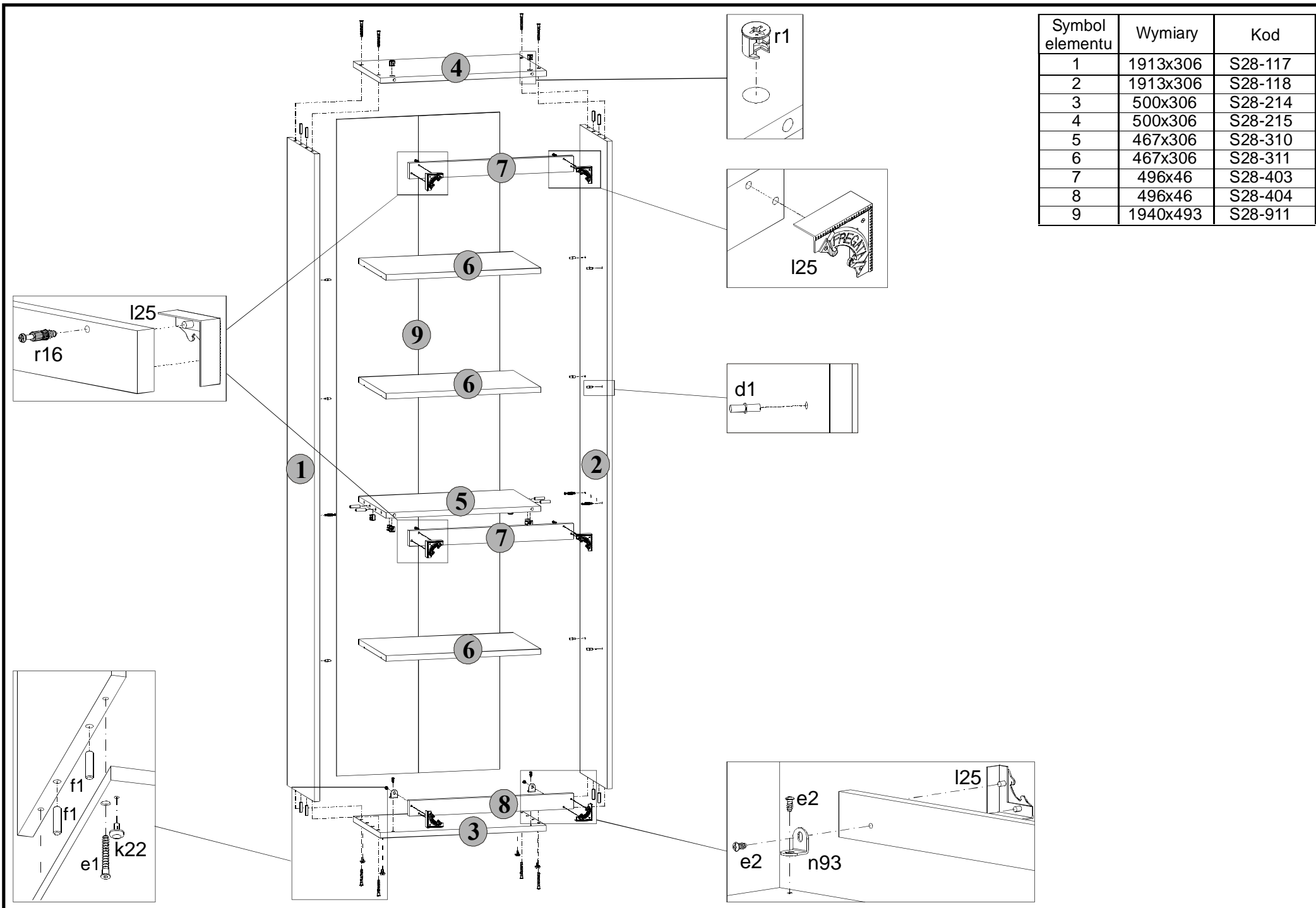
LREG 50o

WYMIARY GABARYTOWE:

SZEROKOŚĆ: 50 cm, WYSOKOŚĆ: 200 cm, GŁĘBOKOŚĆ: 33 cm



BLACK RED WHITE S.A. ul. KRZESZOWSKA 63, 23-400 BIŁGORAJ
e-mail: brw@brw.com.pl, <http://www.brw.com.pl>



| Symbol elementu | Wymiary | Kod |
|-----------------|----------|---------|
| 1 | 1913x306 | S28-117 |
| 2 | 1913x306 | S28-118 |
| 3 | 500x306 | S28-214 |
| 4 | 500x306 | S28-215 |
| 5 | 467x306 | S28-310 |
| 6 | 467x306 | S28-311 |
| 7 | 496x46 | S28-403 |
| 8 | 496x46 | S28-404 |
| 9 | 1940x493 | S28-911 |