

## KOLEJNOŚĆ MONTAŻU:

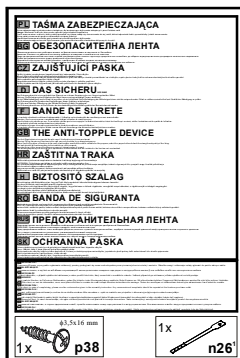
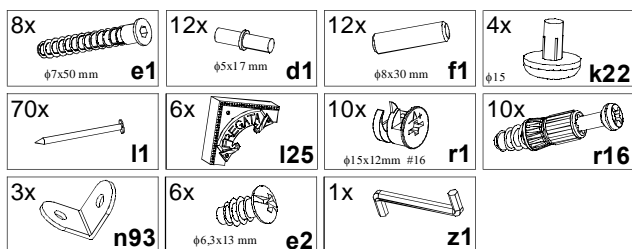
**Uwaga:** podczas montażu elementy należy układać na miękkim i czystym podłożu np.: ręcznik, koc. Nie montować mebla na dywanie, wykładzinie itp. *Nie stosowanie się do zaleceń producenta może spowodować zarysowanie powierzchni mebla.*

1. W otwory o średnicy 8 mm znajdujące się w krawędziach elementów wbić kołki **f1**. (Otwory na trzpień **r16** pozostawić wolne). **Uwaga:** W przypadku stwierdzenia, że któryś z kołków wystaje z otworu na długość większą niż 10 mm, należy go dobić, wymienić lub skrócić, gdyż może on spowodować, przy składaniu, uszkodzenie boku.

**Przypadki takie nie podlegają reklamacji!**

2. W elementy **7** i **8**, **OSTROŻNIE**, najlepiej za pomocą gumowego młotka, wbić okucia meblowe **I25**.
3. W odpowiednie otwory elementach **1**, **2**, **7** wkręcić trzpień **r16**.
4. Do elementów **4** i **5** włożyć mimośrodę **r1**.
5. W odpowiednie otwory elementu **3** wbić ślizgacze **k22** i przykręcić blaszki kątowe **n93** wkrętami **e2**.
6. Do ścian bocznych **1**, **2** wbić podpórki kołkowe **d1**.
7. Złożyć segment zgodnie z rys. i połączyć złączami mimośrodoowymi **r1** oraz wkrętami typu konfirmat **e1** używając do tego celu kluczyka **z1**
8. Ułożyć korpus segmentu frontem do dołu na równej powierzchni, ustawiając go tak, aby jego przekątne były równe.
9. Ścianę tylną **9** przybić gwoździkami **I1** (dla ułatwienia można narysować linie wzdłuż których gwoździe będą wbijane).
10. Włożyć półki **6** jak na rysunku.

## ZESTAWIENIE AKCESORIÓW:



Szanowny Kliencie, w przypadku zgłaszania reklamacji, prosimy posługiwać się numerem kodu podanym w instrukcji montażu. Wszelkie uwagi i reklamacje należy zgłaszać do punktu zakupu mebla. Nie należy montować elementów, jeżeli zostaną zauważone wady lub uszkodzenia tych elementów. Powierznię mebli należy czyścić wilgotną szmatką lub papierowym ręcznikiem. **Nie używać chemicznych środków czystości!**



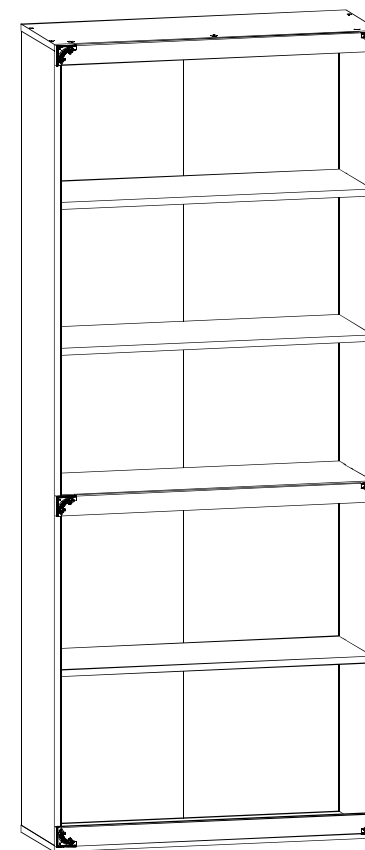
## Instrukcja montażu

# FREGATA

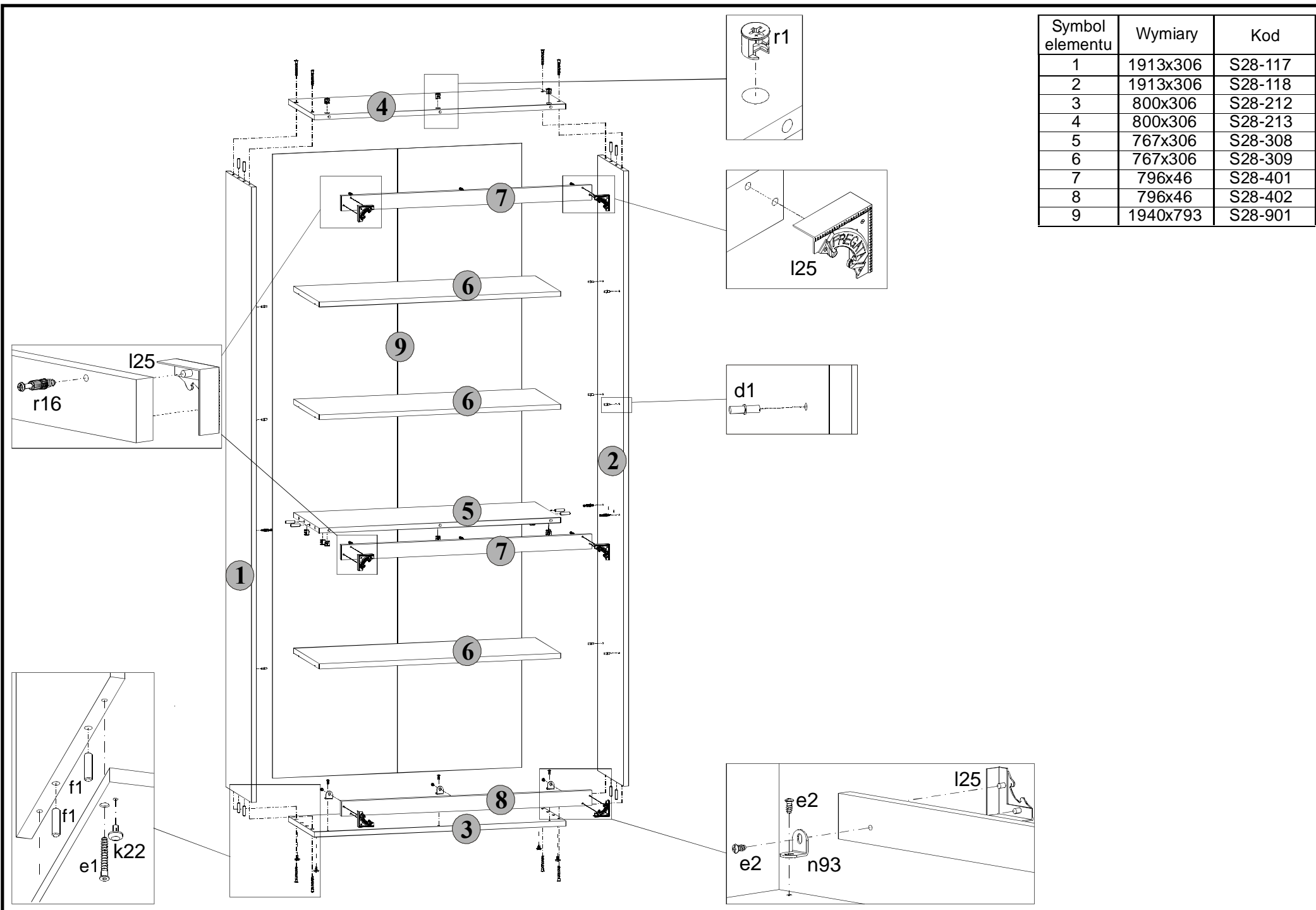
## LREG 80o

### WYMIARY GABARYTOWE:

SZEROKOŚĆ: 80 cm, WYSOKOŚĆ: 200 cm, GŁĘBOKOŚĆ: 33 cm



BLACK RED WHITE S.A. ul. KRZESZOWSKA 63, 23-400 BIŁGORAJ  
e-mail: brw@brw.com.pl, <http://www.brw.com.pl>



Symbol elementu	Wymiary	Kod
1	1913x306	S28-117
2	1913x306	S28-118
3	800x306	S28-212
4	800x306	S28-213
5	767x306	S28-308
6	767x306	S28-309
7	796x46	S28-401
8	796x46	S28-402
9	1940x793	S28-901