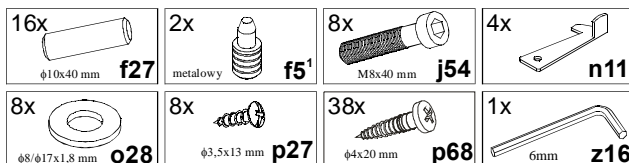


KOLEJNOŚĆ MONTAŻU:

Uwaga: podczas montażu elementy należy układać na miękkim i czystym podłożu np.: ręcznik, koc. Nie montować mebla na dywanie, wykładzinie itp. *Nie stosowanie się do zaleceń producenta może spowodować zarysowanie powierzchni mebla.*

1. W otwory o średnicy 10 mm znajdujące się w krawędziach elementów wbić kołki **f27**. **Uwaga:** W przypadku stwierdzenia, że któryś z kołków wystaje z otworu na długość większą niż 20 mm, należy go dobić, wymienić lub skrócić, gdyż przy składaniu może on spowodować uszkodzenie elementów. **Takie przypadki nie podlegają reklamacji!**
2. Połączyć elementy **4, 5** z nogami **6** za pomocą śrub **j54** (z podkładką **o28**) i kluczyka **z16**.
3. Do elementów **4** przykręcić prowadnice **8** używając wkrętów **p68**.
Uwaga: Montaż prowadnicy rozpocząć od przykręcenia zewnętrznych wkrętów zarówno przy mocowaniu prowadnicy do listew jak i do blatu.
4. Do blatów **1, 3** oraz wkładu **2** przykręcić wg rys. haczyki **n11** oraz wkręty **p27**.
5. W odpowiednie otwory we wkładzie **2** wbić kołki ustalające **f5'**.
6. Blaty **1, 3** położyć na równej powierzchni i zablokować haczykami **n11**.
7. Zmontowane elementy **4, 5, 6, 8** ułożyć na blatach **1, 3** i przykręcić prowadnice **8** do blatów **1, 3** używając wkrętów **p68**.
8. Podczas użytkowania należy pamiętać o zablokowaniu blatów haczykiem **n11** po rozłożeniu lub złożeniu stołu.
9. Wkład **2** przy rozłożonych blatach **1, 3** należy umieścić na stelażu powierzchnią użytkową do góry w przeznaczonym na ten element miejscu.

ZESTAWIENIE AKCESORIÓW:



Szanowny Kliencie, w przypadku zgłaszania reklamacji, prosimy posługiwać się numerem kodu podanym w instrukcji montażu. Wszelkie uwagi i reklamacje należy zgłaszać do punktu zakupu mebla. Nie należy montować elementów, jeżeli zostaną zauważone wady lub uszkodzenia tych elementów. Powierznię mebli należy czyścić wilgotną szmatką lub papierowym ręcznikiem. **Nie używać chemicznych środków czystości!**



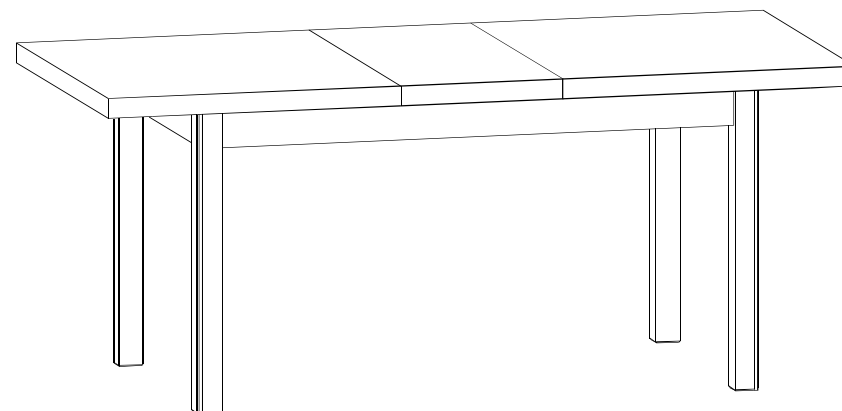
Instrukcja montażu

FREGATA

LSTO 145/185

WYMIARY GABARYTOWE:

DŁUGOŚĆ: 145/185 cm, SZEROKOŚĆ: 85 cm, WYSOKOŚĆ: 78 cm



BLACK RED WHITE S.A. ul. KRZESZOWSKA 63, 23-400 BIŁGORAJ
e-mail: brw@brw.com.pl, <http://www.brw.com.pl>

