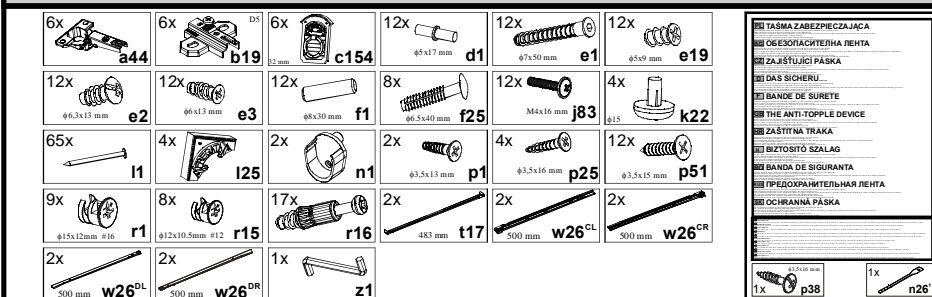


## KOLEJNOŚĆ MONTAŻU:

**Uwaga:** podczas montażu elementy należy układać na miękkim i czystym podłożu np.: ręcznik, koc. Nie montować mebla na dywanie, wykładzinie itp. *Nie stosowanie się do zaleceń producenta może spowodować zarysowanie powierzchni mebla.*

- W otwory o średnicy 8 mm znajdujące się w krawędziach elementów wbić kołki **f1**.  
**Uwaga:** W przypadku stwierdzenia, że któryś z kołków wystaje z otworu na długość większą niż 10 mm, należy go dobić, wymienić lub skrócić, gdyż może on spowodować, przy składaniu, uszkodzenie boku.
- Do ścian bocznych **1** i **2** przykręcić prowadniki zawiasów **b19** wkrętami **e2**, elementy **w26<sup>CL</sup>** i **w26<sup>CR</sup>** wkrętami **e3** oraz podpórki drążka **n1** wkrętami **p1**. W odpowiednie otwory wkręcić trzpienie **r16**.  
**OPCJA PÓLKI WKŁADANE:** Wbić podpórki **d1**. Nie przykręcać podpórek **n1**.
- Do elementów **4**, **5** zamocować mimośrodowo **r1**.
- Do elementu **3** wbić ślizgacze **k22**.
- W elementy **6** i **10**, **OSTROŻNIE**, najlepiej za pomocą gumowego młotka, wbić okucia meblowe **I25**.
- W odpowiednie otwory w czołach szuflad **6**, **7** oraz elemencie **10** wkręcić trzpienie **r16**.
- Złożyć segment zgodnie z rys. i połączyć złączami mimośrodkowymi **r1** oraz wkrętami typu konfirmat **e1** używając do tego celu kluczyka **z1**.
- Ułożyć korpus segmentu frontem do dołu na równej powierzchni, ustawiając go tak, aby jego przekątne były równe.
- Ściane tylną **15** przybić gwoździkami **I1**.
- Złożyć szuflady w następującej kolejności:
  - połączyć ścianki boczne ze ścianką tylną a następnie wbić kołki **f25** i wsunąć dno szuflady **14**
  - połączyć czoło szuflady ze ściankami za pomocą złączy mimośrodkowych **r15**.
  - do ścianki bocznej lewej **11** przykręcić prowadnice **w26<sup>DL</sup>**, oraz do ścianki bocznej prawej **12** przykręcić prowadnice **w26<sup>DR</sup>**, zastosować wkręty **e19**.
- Ułożyć drzwi **8**, **9** na równej powierzchni i delikatnie zamocować puszką zawiasów **a44**, stosując wkręty **p51**.
- Zamontować drzwi i wyregulować.
- Do drzwi i czoła szuflad przykręcić uchwyty **c154** wkrętami **j83**.
- Włożyć drążek szafy **16**.
- OPCJA PÓLKI WKŁADANE:** włożyć półki **17**.

## ZESTAWIENIE AKCESORIÓW:



Szanowny Kliencie, w przypadku zgłaszania reklamacji, prosimy posługiwać się numerem kodu podanym w instrukcji montażu. Wszelkie uwagi i reklamacje należy zgłaszać do punktu zakupu mebla. Nie należy montować elementów, jeżeli zostaną zauważone wady lub uszkodzenia tych elementów. Powierznię mebli należy czyścić wilgotną szmatką lub papierowym ręcznikiem. **Nie używać chemicznych środków czystości!**

**BLACK RED WHITE**

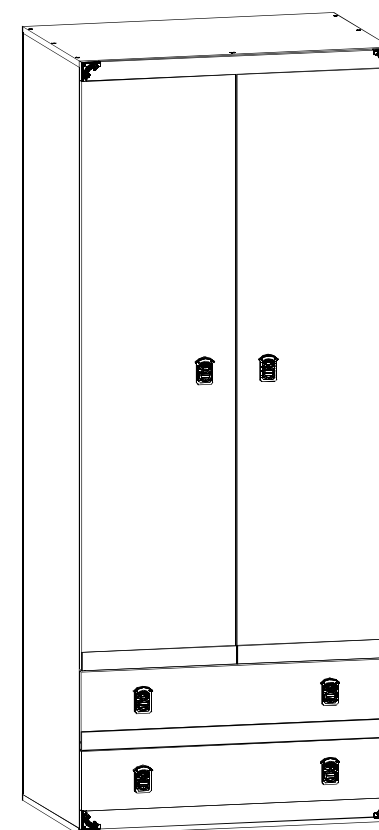
## Instrukcja montażu

# FREGATA

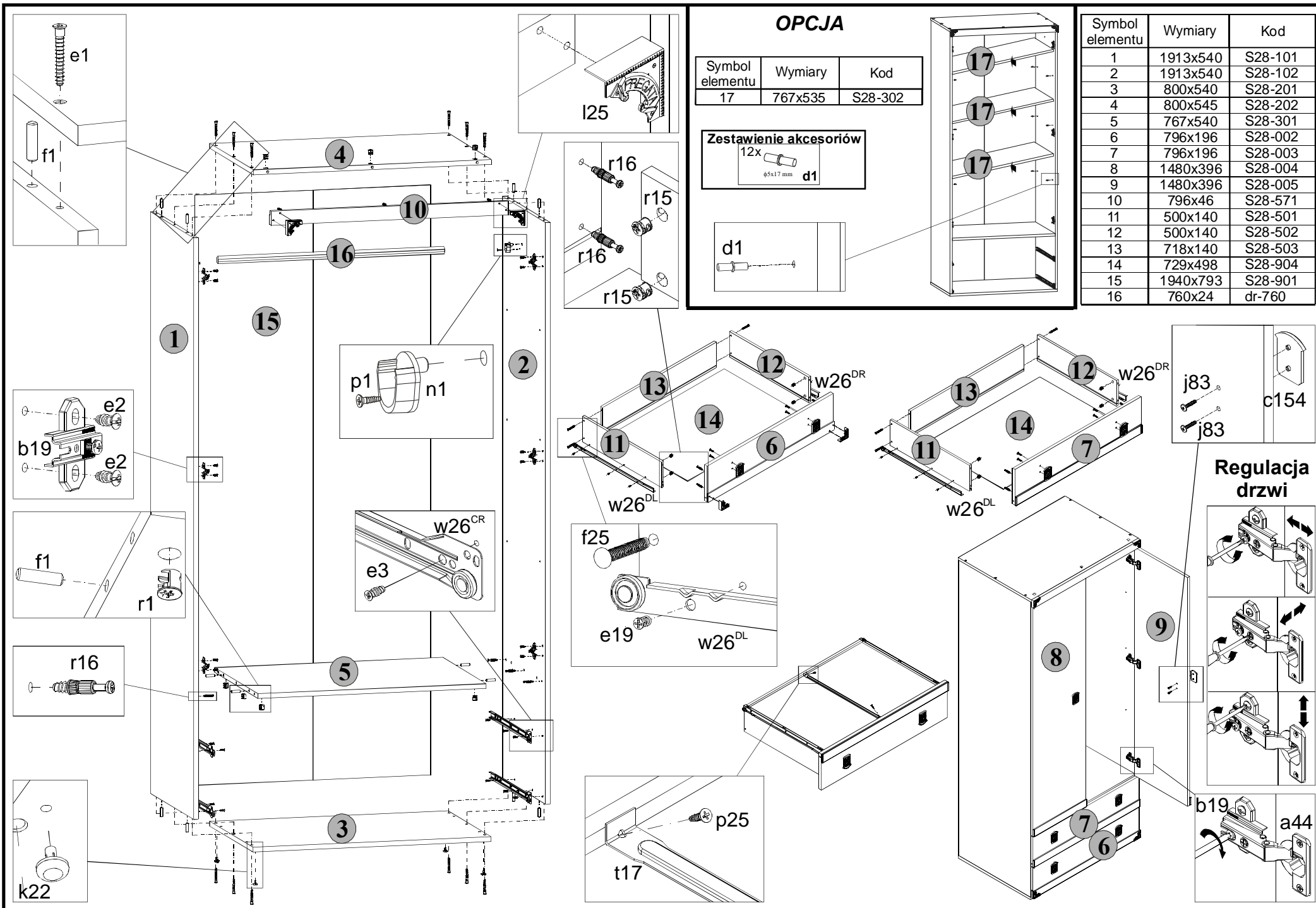
## LSZF 2d/2s

### WYMIARY GABARYTOWE:

SZEROKOŚĆ: 80 cm, WYSOKOŚĆ: 195 cm, GŁĘBOKOŚĆ: 57 cm



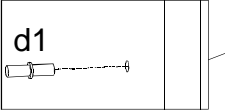
BLACK RED WHITE S.A. ul. KRZESZOWSKA 63, 23-400 BIŁGORAJ  
e-mail: brw@brw.com.pl, <http://www.brw.com.pl>



**OPCJA**

Symbol elementu	Wymiary	Kod
17	767x535	S28-302

**Zestawienie akcesoriów**



Symbol elementu	Wymiary	Kod
1	1913x540	S28-101
2	1913x540	S28-102
3	800x540	S28-201
4	800x545	S28-202
5	767x540	S28-301
6	796x196	S28-002
7	796x196	S28-003
8	1480x396	S28-004
9	1480x396	S28-005
10	796x46	S28-571
11	500x140	S28-501
12	500x140	S28-502
13	718x140	S28-503
14	729x498	S28-904
15	1940x793	S28-901
16	760x24	dr-760

**Regulacja drzwi**

