

KOLEJNOŚĆ MONTAŻU:

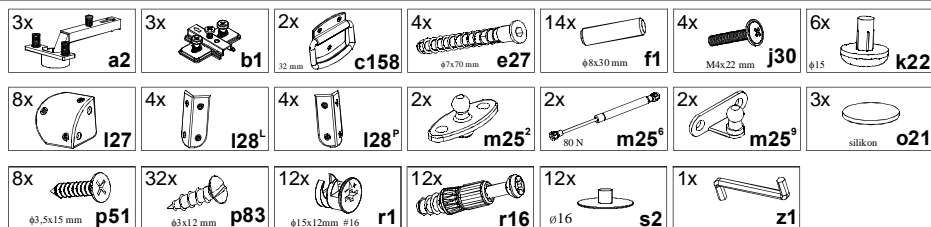
Uwaga: podczas montażu elementy należy układać na miękkim i czystym podłożu np.: ręcznik, koc. Nie montować mebla na dywanie, wykładzinie itp. *Nie stosowanie się do zaleceń producenta może spowodować zarysowanie powierzchni mebla.*

1. W otwory o średnicy 8 mm znajdujące się w krawędziach elementów wbić kołki **f1**. (Otwory na trzpień **r16** pozostawić wolne). **Uwaga:** W przypadku stwierdzenia, że któryś z kołków wystaje z otworu na długość większą niż 10 mm, należy go dobić, wymienić lub skrócić, gdyż może on spowodować, przy składaniu, uszkodzenie boku.
- Przypadki takie nie podlegają reklamacji!**
2. Do ścian bocznych **1** wcisnąć mimośrodowo **r1** i przykręcić adaptory **m25²** wkrętami **p51**.
3. W odpowiednie otwory płyty przedniej **2** wkręcić trzpień **r16** i wcisnąć mimośrodowo **r1**.
4. Do płyty tylnej **3** przykręcić prowadniki zawiasów **b1** oraz wkręcić trzpień **r16** i wcisnąć mimośrodowo **r1**.
5. W odpowiednie otwory w blacie dolnym **5** wkręcić trzpień **r16** oraz wbić ślizgacze **k22**.
6. Złożyć segment zgodnie z rys. i połączyć złączkami mimośrodkowymi **r1** oraz wkrętami typu konfirmat **e27** używając do tego celu kluczyka **z1**.
7. Ułożyć blat górny **4** na równej powierzchni i delikatnie zamocować puszki zawiasów **a2** oraz przykręcić adapter **m25⁹** wkrętami **p51**. W odpowiednich miejscach przykleić zgodnie z rysunkiem elementy **o21**.
8. Zamontować blat górny **4** i wyregulować.
9. Zamontować siłownik **m25⁶** wg rys.
10. Do boków przykręcić uchwyty **c159** wkrętami **j30**.
11. Do elementów **4** i **5** przykręcić okucia meblowe **I27** wkrętami **p83**, a do elementów **2** i **3** odpowiednio okucia **I28/L** i **I28/P** wkrętami **p83**.

Do montażu potrzebne są:



ZESTAWIENIE AKCESORIÓW:



Szanowny Kliencie, w przypadku zgłaszania reklamacji, prosimy posługiwać się numerem kodu podanym w instrukcji montażu. Wszelkie uwagi i reklamacje należy zgłaszać do punktu zakupu mebla. Nie należy montować elementów, jeżeli zostaną zauważone wady lub uszkodzenia tych elementów. Powierznię mebli należy czyścić wilgotną szmatką lub papierowym ręcznikiem. **Nie używać chemicznych środków czystości!**

BLACK RED WHITE

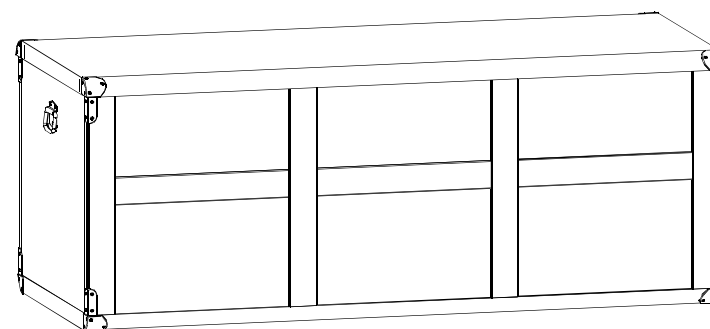
Instrukcja montażu

INDIANA

JKUF 120

WYMIARY GABARYTOWE:

SZEROKOŚĆ: 120 cm, WYSOKOŚĆ: 47,5 cm, GŁĘBOKOŚĆ: 49 cm



BLACK RED WHITE S.A. ul. KRZESZOWSKA 63, 23-400 BIŁGORAJ
e-mail: brw@brw.com.pl, <http://www.brw.com.pl>

Symbol elementu	Wymiary	Kod
1	446x403	S31-154
2	1193x403	S31-156
3	1193x403	S31-157
4	1200x490	S31-213
5	1193x486	S31-214

