

KOLEJNOŚĆ MONTAŻU:

Uwaga: podczas montażu elementy należy układać na miękkim i czystym podłożu np.: ręcznik, koc. Nie montować mebla na dywanie, wykładzinie itp. *Nie stosowanie się do zaleceń producenta może spowodować zarysowanie powierzchni mebla.*

1. W otwory o średnicy 8 mm znajdujące się w krawędziach elementów wbić kołki **f1**.

Uwaga: W przypadku stwierdzenia, że któryś z kołków wystaje z otworu na długość większą niż 10 mm, należy go dobić, wymienić lub skrócić, gdyż może on spowodować, przy składaniu, uszkodzenie boku.

Przypadki takie nie podlegają reklamacji!

2. Do ścian bocznych **1, 2** i stojaka **3** zamocować mimośrodowo **r1** oraz wkręcić trzpienie **r16**.

3. W półce **7** zamocować mimośrodowo **r1**.

4. W blaty **5 i 6** wkręcić trzpienie **r16**.

5. Złożyć segment zgodnie z rys. i połączyć złączami mimośrodowymi **r1** używając do tego celu kluczyka **z1**.

Uwaga: Przed skręceniem segmentu należy wsunąć pilśnię **8** w rowki wyfrezowane w bokach i blatach segmentu.

6. Ułożyć korpus segmentu frontem do dołu na równej powierzchni, ustawiając go tak, aby jego przekątne były równe.

7. Ścianę tylną **8** przybić na krawędziach elementów **3, 4 i 7** gwoździkami **l1**, a następnie wcisnąć elementy **l2** i zablokować wkrętem.

8. Do boków **1, 2** wbić odpowiednio zawieszki **n101^L**, **n101^P** i zamocować je wkrętami **p79**.

9. Do elementów **5 i 6** przykręcić okucia meblowe **l27** wkrętami **p83**.

10. W miejscu zawieszenia segmentu wywiercić w ścianie otwory pod kołki rozporowe zgodnie z wymiarem rozstawu zawieszek.

11. Wbić kołki **f35** i wkręcić wkręty **p75**.

Uwaga: Mocowanie mebla do ściany może wykonać jedynie osoba kompetentna. Przed zamocowaniem mebla do ściany należy sprawdzić czy ściana nadaje się do mocowania do niej mebli.

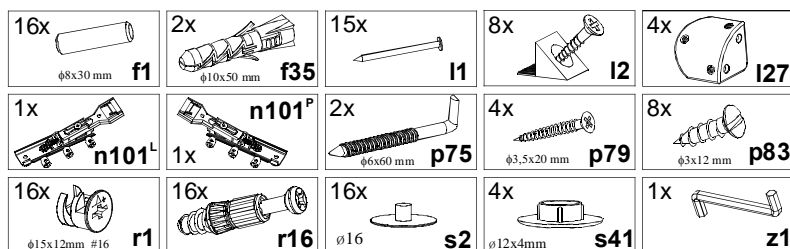
Kołki **f35** są przeznaczone do zastosowania w ścianach z pełnych materiałów budowlanych: beton, cegła, kamień naturalny, pustak.

W przypadku ścian z innych materiałów, należy dobrać odpowiedni kołek, sprawdzić siłę i jakość zamocowania.

12. Zawiesić segment na ścianie i wyregulować zawieszenie.



ZESTAWIENIE AKCESORIÓW:



Szanowny Kliencie, w przypadku zgłaszania reklamacji, prosimy posługiwać się numerem kodu podanym w instrukcji montażu. Wszelkie uwagi i reklamacje należy zgłaszać do punktu zakupu mebla. Nie należy montować elementów, jeżeli zostaną zauważone wady lub uszkodzenia tych elementów. Powierznię mebli należy czyścić wilgotną szmatką lub papierowym ręcznikiem. **Nie używać chemicznych środków czystości!**


BLACK RED WHITE

Instrukcja montażu

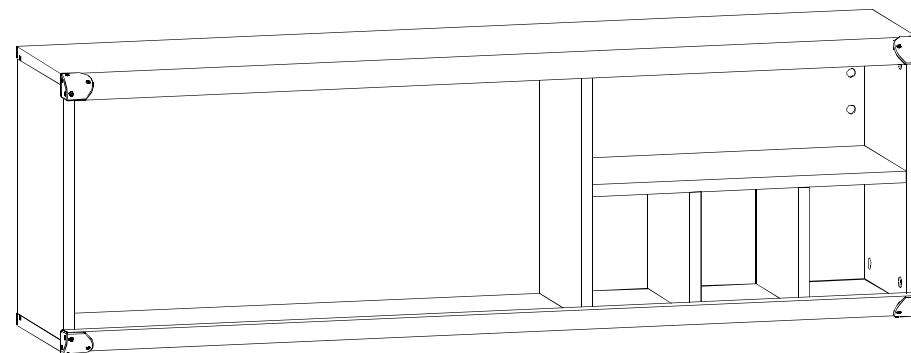
INDIANA

JPOL 120

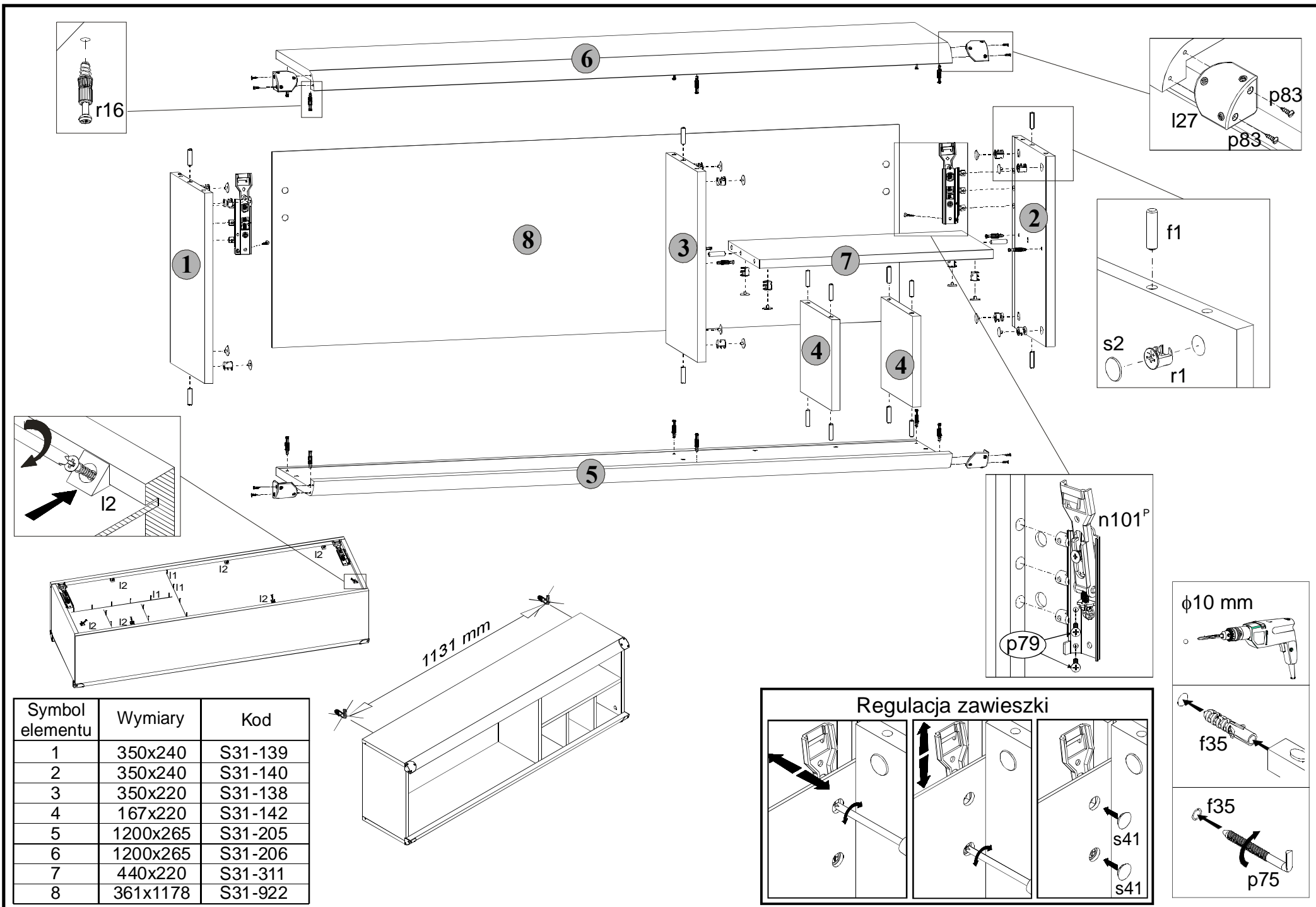
WYMIARY GABARYTOWE:

SZEROKOŚĆ: 120 cm, WYSOKOŚĆ: 38,5 cm, GŁĘBOKOŚĆ: 27 cm

Maksymalne obciążenie do 20 kg



BLACK RED WHITE S.A. ul. KRZESZOWSKA 63, 23-400 BIŁGORAJ
e-mail: brw@brw.com.pl, <http://www.brw.com.pl>



Symbol elementu	Wymiary	Kod
1	350x240	S31-139
2	350x240	S31-140
3	350x220	S31-138
4	167x220	S31-142
5	1200x265	S31-205
6	1200x265	S31-206
7	440x220	S31-311
8	361x1178	S31-922