

## KOLEJNOŚĆ MONTAŻU:

**Uwaga:** podczas montażu elementy należy układać na miękkim i czystym podłożu np.: ręcznik, koc. Nie montować mebla na dywanie, wykładzinie itp. *Nie stosowanie się do zaleceń producenta może spowodować zarysowanie powierzchni mebla.*

1. W otwory o średnicy 8 mm znajdujące się w krawędziach elementów wbić kołki **f1**.

**Uwaga:** W przypadku stwierdzenia, że któryś z kołków wystaje z otworu na długość większą niż 10 mm, należy go dobić, wymienić lub skrócić, gdyż może on spowodować, przy składaniu, uszkodzenie boku.

**Przypadki takie nie podlegają reklamacji!**

2. Do ścian bocznych **1** i **2** przykręcić elementy **w45<sup>CL</sup>** i **w45<sup>CR</sup>** wkrętami **e3** oraz wbić podpórki **d1**. W odpowiednie otwory wkręcić trzpienie **r16**.

3. Do półki **5** zamocować mimośrodowo **r1**.

4. Do blatu dolnego **3** wbić ślizgacze **k22**.

5. W odpowiednie otwory we froncie szuflady **7** wkręcić trzpienie **r16**.

6. Złożyć segment zgodnie z rys. i połączyć złączkami mimośrodkowymi **r1** oraz wkrętami typu konfirmat **e1** używając do tego celu kluczyka **z1**.

7. Ułożyć korpus segmentu frontem do dołu na równej powierzchni, ustawiając go tak, aby jego przekątne były równe.

8. Ścianę tylną **12** przybić na obwodzie gwoździkami **l1**.

9. Złożyć szufladę w następującej kolejności:

a) połączyć ścianki boczne ze ścianką tylną a następnie wbić kołki **f25** i wsunąć dno szuflady

b) połączyć czoło szuflady ze ściankami za pomocą złączy mimośrodkowych **r15**.

c) do ściany bocznej lewej **8** przykręcić prowadnice **w45<sup>DL</sup>**, oraz do ściany bocznej prawej **9** przykręcić prowadnice **w45<sup>DR</sup>**, zastosować wkręty **e19**.

d) przykręcić wspornik szuflady **t19** używając wkrętów **p25**,

10. Do frontu szuflady przykręcić uchwyt **c158** wkrętami **j30**.

11. Do elementów **3** i **4** przykręcić okucia meblowe **l27**

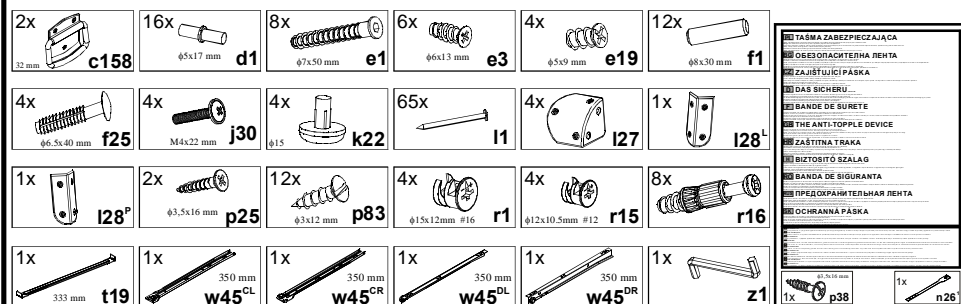
wkrętami **p83**, a do elementu **7** odpowiednio okucia

**l28/L** i **l28/P** wkrętami **p83**.

12. Włożyć półki wkładane **6**.



## ZESTAWIENIE AKCESORIÓW:



Szanowny Kliencie, w przypadku zgłaszania reklamacji, prosimy posługiwać się numerem kodu podanym w instrukcji montażu. Wszelkie uwagi i reklamacje należy zgłaszać do punktu zakupu mebla. Nie należy montować elementów, jeżeli zostaną zauważone wady lub uszkodzenia tych elementów. Powierznię mebli należy czyścić wilgotną szmatką lub papierowym ręcznikiem. **Nie używać chemicznych środków czystości!**

BLACK RED WHITE

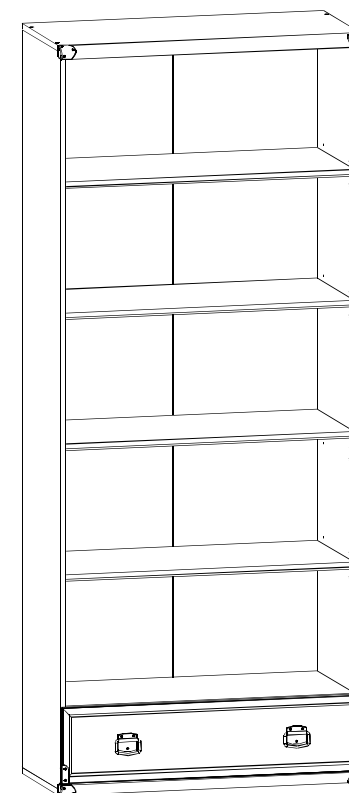
## Instrukcja montażu

# INDIANA

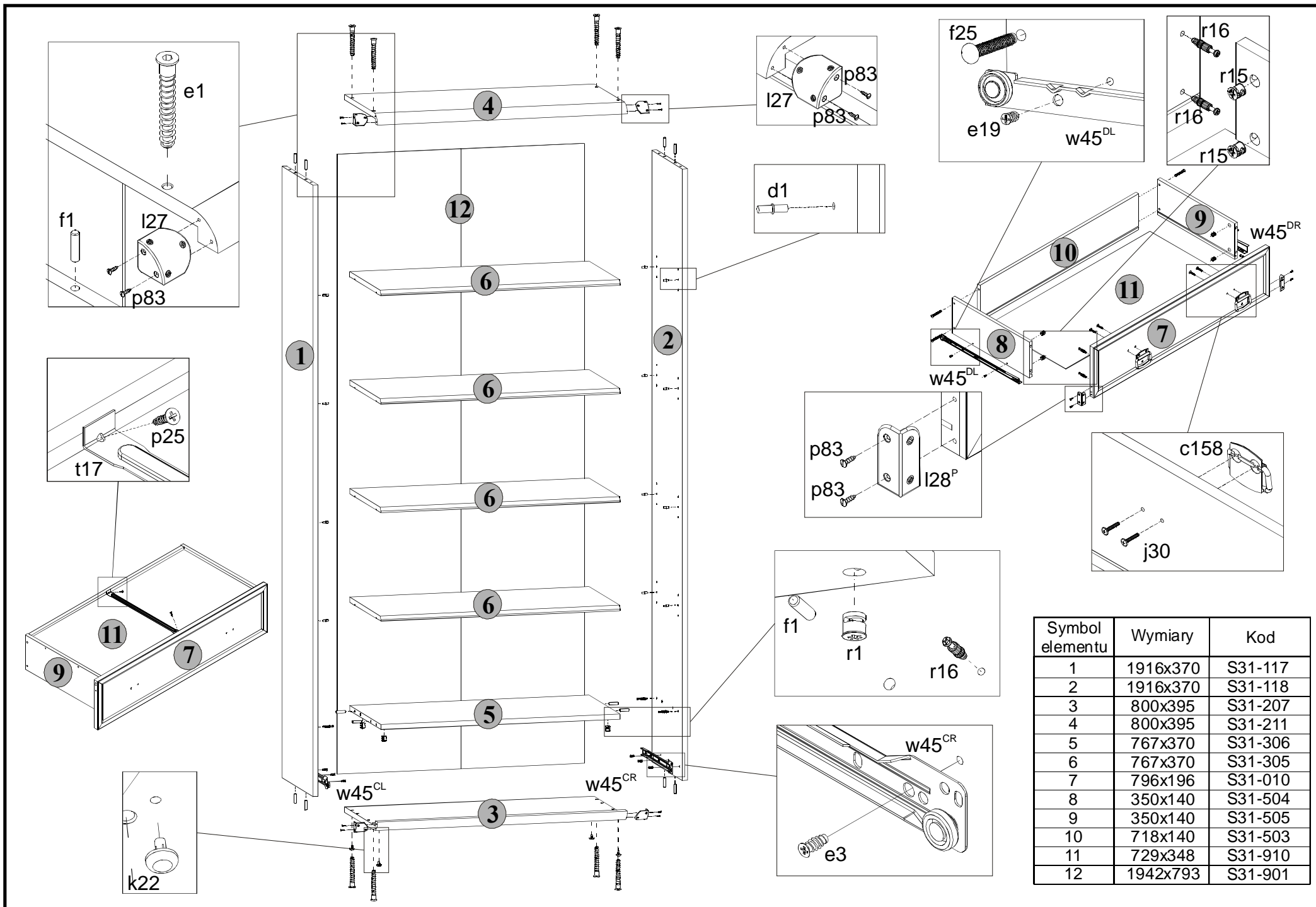
## JREG 1so/80

### WYMIARY GABARYTOWE:

SZEROKOŚĆ: 80 cm, WYSOKOŚĆ: 195,5 cm, GŁĘBOKOŚĆ: 40 cm



BLACK RED WHITE S.A. ul. KRZESZOWSKA 63, 23-400 BIŁGORAJ  
e-mail: brw@brw.com.pl, <http://www.brw.com.pl>



Symbol elementu	Wymiary	Kod
1	1916x370	S31-117
2	1916x370	S31-118
3	800x395	S31-207
4	800x395	S31-211
5	767x370	S31-306
6	767x370	S31-305
7	796x196	S31-010
8	350x140	S31-504
9	350x140	S31-505
10	718x140	S31-503
11	729x348	S31-910
12	1942x793	S31-901