

KOLEJNOŚĆ MONTAŻU:

Uwaga: podczas montażu elementy należy układać na miękkim i czystym podłożu np.: ręcznik, koc. Nie montować mebla na dywanie, wykładzinie itp. *Nie stosowanie się do zaleceń producenta może spowodować zarysowanie powierzchni mebla.*

1. W otwory o średnicy 8 mm znajdujące się w krawędziach elementów wbić kołki **f1**.

Uwaga: W przypadku stwierdzenia, że któryś z kołków wystaje z otworu na długość większą niż 10 mm, należy go dobić, wymienić lub skrócić, gdyż może on spowodować, przy składaniu, uszkodzenie boku.

Przypadki takie nie podlegają reklamacji!

2. Do ścian bocznych **1** i **2** przykręcić prowadniki zawiasów **b1**, elementy **w26^{CL}** i **w26^{CR}** wkrętami **e3** oraz podpórki drążka **n1** wkrętami **p1**. W odpowiednie otwory wkręcić trzpienie **r16**.

OPCJA PÓŁKI WKŁADANE: Wbić podpórki **d1**. Nie przykręcać podpórek **n1**.

3. Do półki **5** zamocować mimośrodowo **r1**.

4. Do blatu dolnego **3** wbić ślizgacze **k22**.

5. W odpowiednie otwory we frontach szuflad **6**, **7** wkręcić trzpienie **r16**.

6. Złożyć segment zgodny z rys. i połączyć złączami mimośrodowymi **r1** oraz wkrętami typu konfirmat **e1** używając do tego celu kluczyka **z1**.

7. Ułożyć korpus segmentu frontem do dołu na równej powierzchni, ustawiając go tak, aby jego przekątne były równe.

8. Ściany tylne **14** przybić na obwodzie gwoździkami **l1**.

9. Złożyć szuflady w następującej kolejności:

a) połączyć ścianki boczne ze ścianką tylną a następnie wbić kołki **f25** i wsunąć dno szuflady

b) połączyć czoło szuflady ze ściankami za pomocą złączy mimośrodowych **r15**.

c) do ściany bocznej lewej **10** przykręcić prowadnice **w26^{DL}**, oraz do ściany bocznej prawej **11**

przykręcić prowadnice **w26^{DR}**, zastosować wkręty **e19**.

d) przykręcić wspornik szuflady **t17** używając wkrętów **p25**.

10. Ułożyć drzwi **8**, **9** na równej powierzchni i delikatnie zamocować puszkami zawiasów **a2**.

11. Zamontować drzwi i wyregulować.

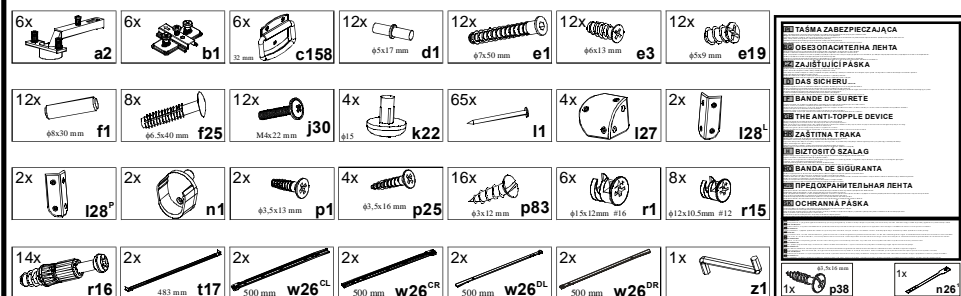
12. Przykręcić uchwyty **c158** wkrętami **j30** do drzwi i szuflad.

13. Do elementów **3** i **4** przykręcić okucia meblowe **l27** wkrętami **p83**, a do elementów **6**, **8**, **9** odpowiednio okucia **l28/L** i **l28/P** wkrętami **p83**.

14. Włożyć drążek szafy **15**.

15. **OPCJA PÓŁKI WKŁADANE:** włożyć półki wkładane **16**.

ZESTAWIENIE AKCESORIÓW:



Szanowny Kliencie, w przypadku zgłaszania reklamacji, prosimy posługiwać się numerem kodu podanym w instrukcji montażu. Wszelkie uwagi i reklamacje należy zgłaszać do punktu zakupu mebla. Nie należy montować elementów, jeżeli zostaną zauważone wady lub uszkodzenia tych elementów. Powierznię mebli należy czyścić wilgotną szmatką lub papierowym ręcznikiem. **Nie używać chemicznych środków czystości!**

BLACK RED WHITE

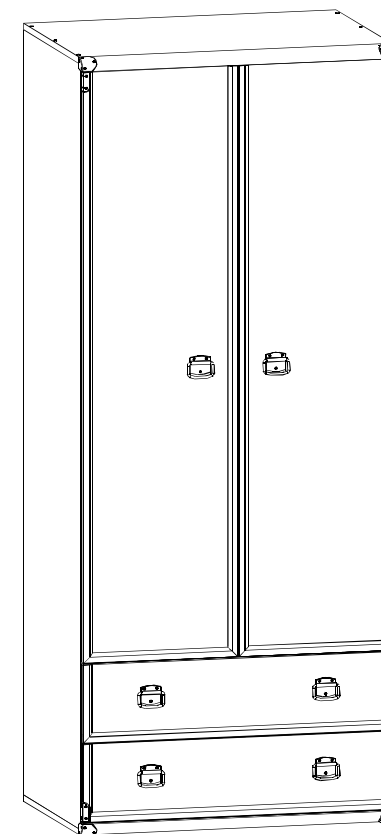
Instrukcja montażu

INDIANA

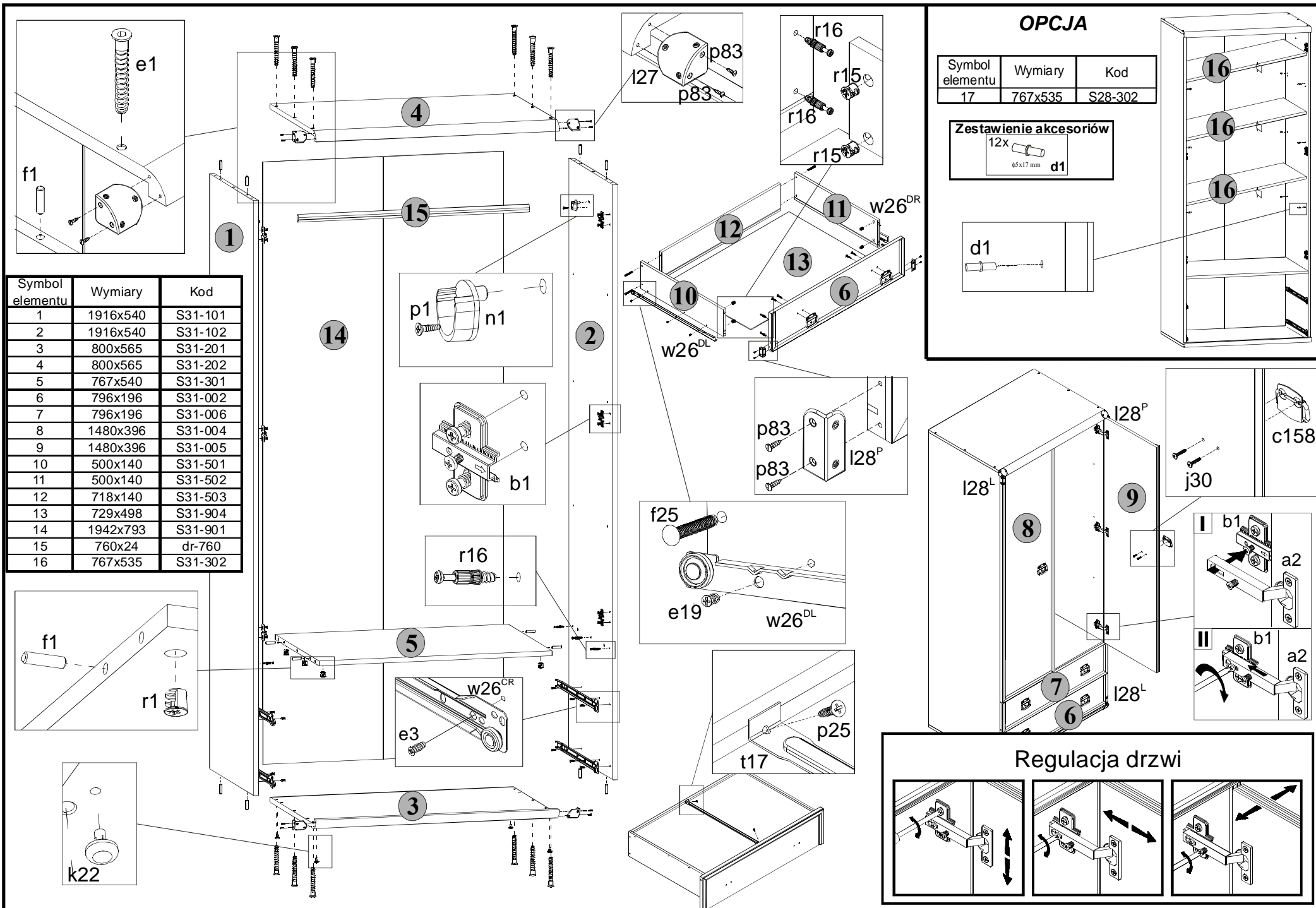
JSZF 2d/2s

WYMIARY GABARYTOWE:

SZEROKOŚĆ: 80 cm, WYSOKOŚĆ: 195,5 cm, GŁĘBOKOŚĆ: 57 cm



BLACK RED WHITE S.A. ul. KRZESZOWSKA 63, 23-400 BIŁGORAJ
e-mail: brw@brw.com.pl, <http://www.brw.com.pl>



Symbol elementu	Wymiary	Kod
1	1916x540	S31-101
2	1916x540	S31-102
3	800x565	S31-201
4	800x565	S31-202
5	767x540	S31-301
6	796x196	S31-002
7	796x196	S31-006
8	1480x396	S31-004
9	1480x396	S31-005
10	500x140	S31-501
11	500x140	S31-502
12	718x140	S31-503
13	729x498	S31-904
14	1942x793	S31-901
15	760x24	dr-760
16	767x535	S31-302

OPCJA

Symbol elementu	Wymiary	Kod
17	767x535	S28-302

Zestawienie akcesoriów

12x d1
φ5x17 mm

