

KOLEJNOŚĆ MONTAŻU:

Uwaga: podczas montażu elementy należy układać na miękkim i czystym podłożu np.: ręcznik, koc. Nie montować mebla na dywanie, wykładzinie itp. *Nie stosowanie się do zaleceń producenta może spowodować zarysowanie powierzchni mebla.*

1. Elementy **1, 2, 3** ułożyć na równej powierzchni i w otwory o średnicy 8 mm delikatnie wbić kołki **f13**.

Uwaga: W przypadku stwierdzenia, że któryś z kołków wystaje z otworu na długość większą niż 10 mm, należy go delikatnie dobić, wymienić lub skrócić, gdyż może on spowodować, przy składaniu, uszkodzenie elementu.

Przypadki takie nie podlegają reklamacji!

2. Do elementu **4** zamontować zawieszki **g2** i wkręcić wkręty **e4**.

3. Złożyć segment zgodnie z rys. i połączyć wkrętami typu konfirmat **e13** używając do tego celu kluczyka **z1**.

4. Do elementów **1, 2, 3** przykręcić wieszaki **g32** wkrętami **p84**.

5. Do elementów **1 i 3** przykręcić okucia meblowe **I28/L** i **I28/P** wkrętami **p83**.

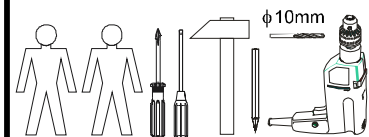
6. W miejscu zawieszenia segmentu wywiercić w ścianie, wiertłem $\phi 10$, otwory pod kołki rozporowe **f35**. Rozstaw otworów musi być równy rozstawowi zawieszek **g2**.

Uwaga: Mocowanie mebla do ściany może wykonać jedynie osoba kompetentna. Przed zamocowaniem mebla do ściany należy sprawdzić czy ściana nadaje się do mocowania do niej mebli. Kołki **f35** są przeznaczone do zastosowania w ścianach z pełnych materiałów budowlanych: beton, cegła, kamień naturalny, pustak. W przypadku ścian z innych materiałów, należy dobrać odpowiedni kołek, sprawdzić siłę i jakość zamocowania.

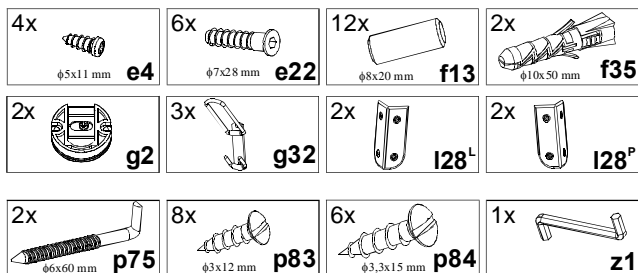
7. W otwory w ścianie wbić kołki rozporowe **f35**, następnie wkręcić wkręt **p75**.

8. Zawiesić segment na ścianie.

Do montażu potrzebne są:



ZESTAWIENIE AKCESORIÓW:



Szanowny Kliencie, w przypadku zgłaszania reklamacji, prosimy posługiwać się numerem kodu podanym w instrukcji montażu. Wszelkie uwagi i reklamacje należy zgłaszać do punktu zakupu mebla. Nie należy montować elementów, jeżeli zostaną zauważone wady lub uszkodzenia tych elementów. Powierznię mebli należy czyścić wilgotną szmatką lub papierowym ręcznikiem. **Nie używać chemicznych środków czystości!**

BLACK RED WHITE

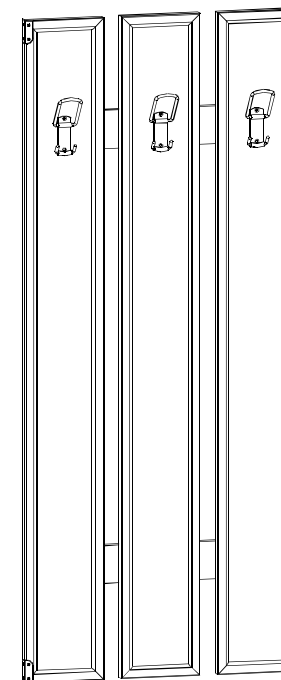
Instrukcja montażu

INDIANA

JWIE 60

WYMIARY GABARYTOWE:

SZEROKOŚĆ: 59 cm, WYSOKOŚĆ: 140 cm, GŁĘBOKOŚĆ: 3,5 cm



BLACK RED WHITE S.A. ul. KRZESZOWSKA 63, 23-400 BIŁGORAJ
e-mail: brw@brw.com.pl, <http://www.brw.com.pl>

Symbol elementu	Wymiary	Kod
1	1400x170	S31-405
2	1400x170	S31-404
3	1400x170	S31-406
4	570x80	S31-407
5	570x80	S31-408

