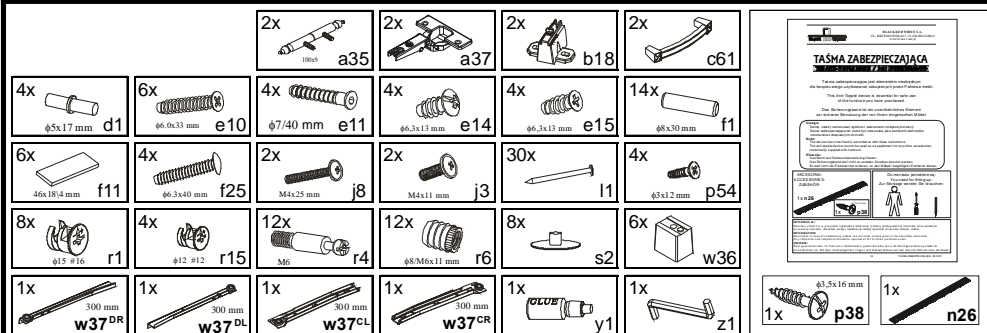


KOLEJNOŚĆ MONTAŻU:

1. W otwory o średnicy 8 mm znajdujące się w krawędziach elementów wbić kołki **f1**.
(Otwory na trzpień **r4** pozostawić wolne).
Uwaga: W przypadku stwierdzenia, że któryś z kołków wystaje z otworu na długość większą niż 10 mm, należy go dobić, wymienić lub skrócić, gdyż może on spowodować, przy składaniu, uszkodzenie boku. **Przypadki takie nie podlegają reklamacji!**
2. W błądy **3,4** oraz front szuflady **7** wbić mułę **r6** i wkręcić trzpień **r4**.
3. Do blatów **3,4** przymocować listwy **10** kołkami **f1** używając kleju **y1**.
4. Do boków **1,2** przykręcić prowadnice **w37** wkrętami **e10** z dystansem **w36**.
5. Złożyć segment zgodnie z rysunkiem złączem mimośrodowym **r1** używając specjalnego kluczyka **z1**.
6. Ułożyć korpus segmentu frontem do dołu na równej powierzchni, ustawiając go tak, aby jego przekątne były równe.
Uwaga: podczas montażu elementy lakierowane należy układać na miękkim i czystym podłożu np.: ręcznik, koc. Nie montować mebla na dywanie, wykładzinie itp. *Nie stosowanie się do zaleceń producenta może spowodować zarysowanie powierzchni lakierowanych mebla.*
7. Przybić pilśnie **15** na obwodzie gwoździkami **l1**. Przed przybiciem połączyć listwą **18** (dla ułatwienia można narysować ołówkiem linie, wzdłuż których gwoźdździej będą wbijane).
8. Do blatu **3** przykręcić nóżki **16, 17**, wkrętami **e11**.
9. Do listwy **8** zamontować atrapy zawiasów **a35**.
10. Przymocować listwy **8,9** używając elementów łączących **f11** i kleju **y1**.
11. Ułożyć fronty na równej powierzchni i delikatnie zamocować puszkę zawiasów **a37** używając wkrętów **e15**.
12. Zamocować fronty i wyregulować.
13. Złożyć szufladę w następującej kolejności:
 - a) wbić kołki plastikowe **f25** i wsunąć pilśnię szuflady **14**,
 - b) połączyć front szuflady **7** z bokami **11,12** złączem mimośrodowym **r15**.
 - c) przykręcić prowadnice **w37^{DL}** i **w37^{DR}** do boków szuflady **11,12** wkrętem **p54**.
14. Przykręcić uchwyty **c61** wkrętem **j8**(drzwi), **j3**(szuflady).

ZESTAWIENIE AKCESORIÓW:



Szanowny Kliencie, w przypadku zgłaszania reklamacji, prosimy posługiwać się numerem kodu podanym w instrukcji montażu. Wszelkie uwagi i reklamacje należy zgłaszać do punktu zakupu mebla. Nie należy montować elementów, jeżeli zostaną zauważone wady lub uszkodzenia tych elementów. Powierzchnię mebli należy czyścić czystą wilgotną szmatką lub papierowym ręcznikiem. **Nie używać chemicznych środków czystości!**

BLACK RED WHITE

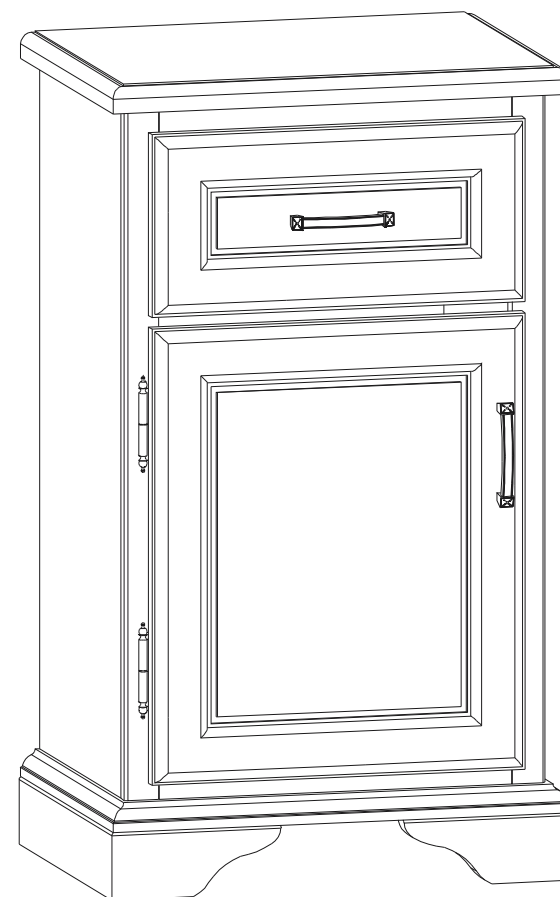
INTARSIO

Instrukcja montażu

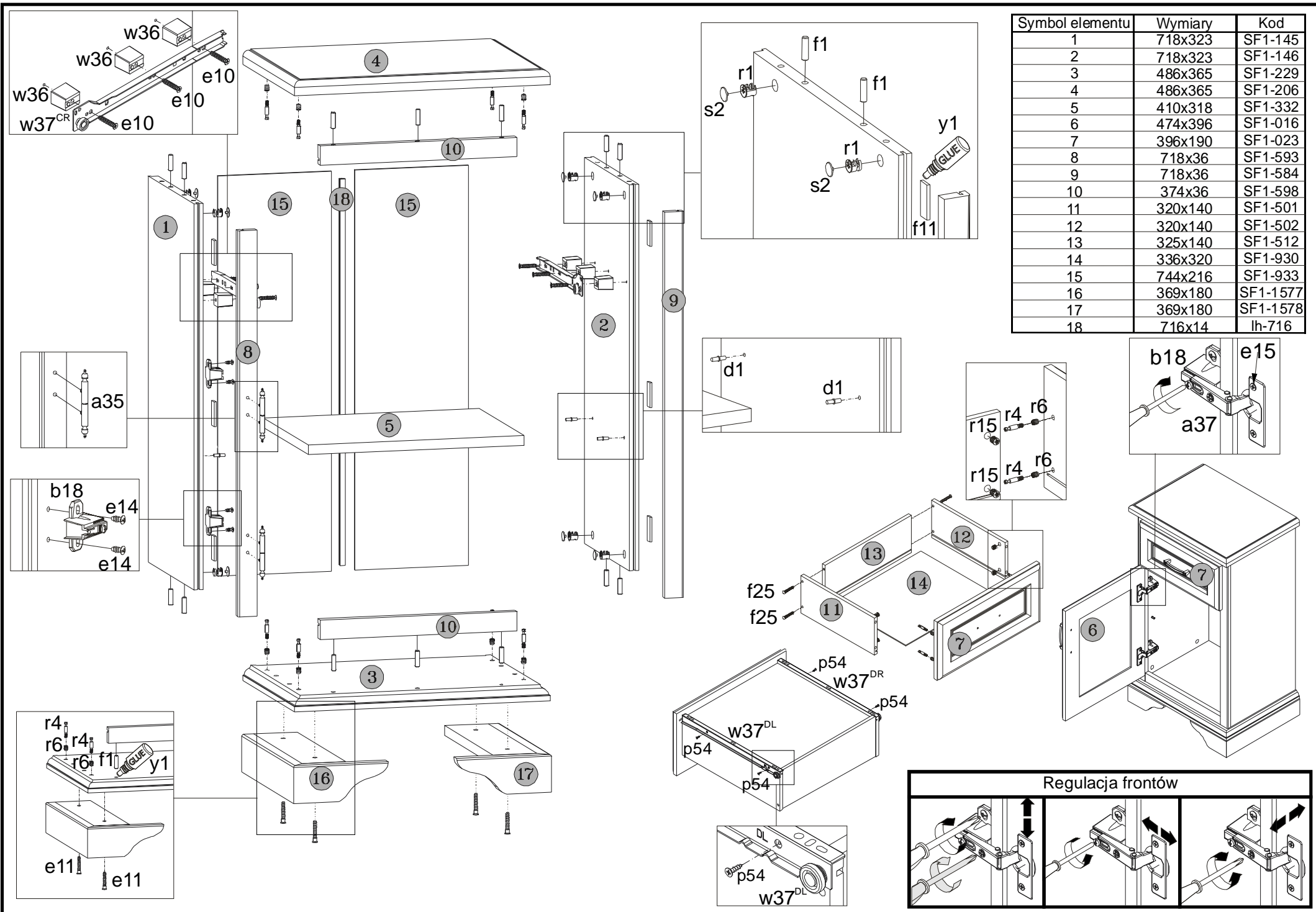
FKOM-1d1s

WYMIARY GABARYTOWE:

SZEROKOŚĆ: 49 cm, WYSOKOŚĆ: 84,5 cm, GŁĘBOKOŚĆ: 37 cm



BLACK RED WHITE S.A. UL. KRZESZOWSKA 63 23-400 BIŁGORAJ



Symbol elementu	Wymiary	Kod
1	718x323	SF1-145
2	718x323	SF1-146
3	486x365	SF1-229
4	486x365	SF1-206
5	410x318	SF1-332
6	474x396	SF1-016
7	396x190	SF1-023
8	718x36	SF1-593
9	718x36	SF1-584
10	374x36	SF1-598
11	320x140	SF1-501
12	320x140	SF1-502
13	325x140	SF1-512
14	336x320	SF1-930
15	744x216	SF1-933
16	369x180	SF1-1577
17	369x180	SF1-1578
18	716x14	lh-716

Regulacja frontów

