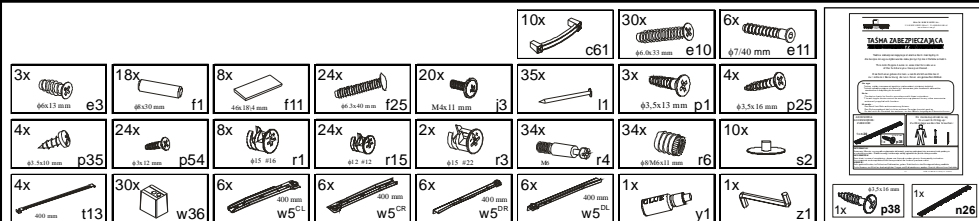


## KOLEJNOŚĆ MONTAŻU:

1. W otwory o średnicy 8 mm znajdujące się w krawędziach elementów wbić kołki **f1**. (Otwory na trzpień **r4** pozostawić wolne).  
**Uwaga:** W przypadku stwierdzenia, że któryś z kołków wystaje z otworu na długość większą niż 10 mm, należy go dobić, wymienić lub skrócić, gdyż może on spowodować, przy składaniu, uszkodzenie elementu.  
**Przypadki takie nie podlegają reklamacji!**
2. W odpowiednie otwory blatów **4, 5** oraz frontów szuflad **6, 7** wbić mufy **r6** i wkręcić trzpienie **r4**.
3. Do blatów **4, 5** przymocować listwy **9** przy użyciu kołków **f1** i kleju **y1**.
4. Do boków **1, 2** przykręcić prowadnice **w5<sup>CL</sup>**, **w5<sup>CR</sup>** używając eurowkrętów **e10** i elementów dystansowych **w36**.
5. Do stojaka **3** przykręcić prowadnicę **w5<sup>CR</sup>** z jego lewej strony używając wkrętów **p1**, natomiast prowadnicę **w5<sup>CL</sup>** z jego prawej strony używając eurowkrętów **e3**.
6. Złożyć segment zgodnie z rysunkiem i połączyć złączami mimośrodkowymi **r1** używając do tego celu kluczyka **z1**.
7. Ułożyć korpus segmentu frontem do dołu na równej powierzchni, ustawiając go tak, aby jego przekątne były równe.  
**Uwaga:** podczas montażu elementy lakierowane należy układać na miękkim i czystym podłożu np.: ręcznik, koc. Nie montować mebla na dywanie, wykładzinie itp. *Nie stosowanie się do zaleceń producenta może spowodować zarysowanie powierzchni lakierowanych mebla.*
8. Przybić pilśnie **16** na obwodzie gwoździkami **l1**, przed przybiciem połączyć listwę **19**, (dla ułatwienia można narysować ołówkiem linie wzdłuż których gwoździe będą wbijane).
- 9 Do blatu dolnego **4** przykręcić nóżki **17, 18** konfirmatami **e11**.
10. Przymocować listwy **8** używając elementów łączących **f11** i kleju **y1**.
11. Złożyć szuflady w następującej kolejności:
  - a) wbić kołki plastikowe **f25** i wsunąć pilśnie szuflad **14, 15**,
  - b) połączyć fronty szuflad **6, 7** z bokami **10, 11** złączami mimośrodkowymi **r15**,
  - c) do szuflad z frontem **6** przykręcić od spodu wsporniki **t13** przy użyciu wkrętów **p25** (front **6**) i wkrętów **p35** (tył szuflady **12**).
  - d) przykręcić prowadnice **w5<sup>DL</sup>** i **w5<sup>DR</sup>** do boków szuflad **10, 11**, przy użyciu wkrętów **p54**.
12. Przykręcić uchwyty **c61** używając wkrętów **j3**.

## ZESTAWIENIE AKCESORIÓW:



Szanowny Kliencie, w przypadku zgłaszania reklamacji, prosimy posługiwać się numerem kodu podanym w instrukcji montażu. Wszelkie uwagi i reklamacje należy zgłaszać do punktu zakupu mebla. Nie należy montować elementów, jeżeli zostaną zauważone wady lub uszkodzenia tych elementów. Powierzchnię mebli należy czyścić wilgotną szmatką lub papierowym ręcznikiem. **Nie używać chemicznych środków czystości!**

  
BLACK RED WHITE

# INTARSIO

## Instrukcja montażu

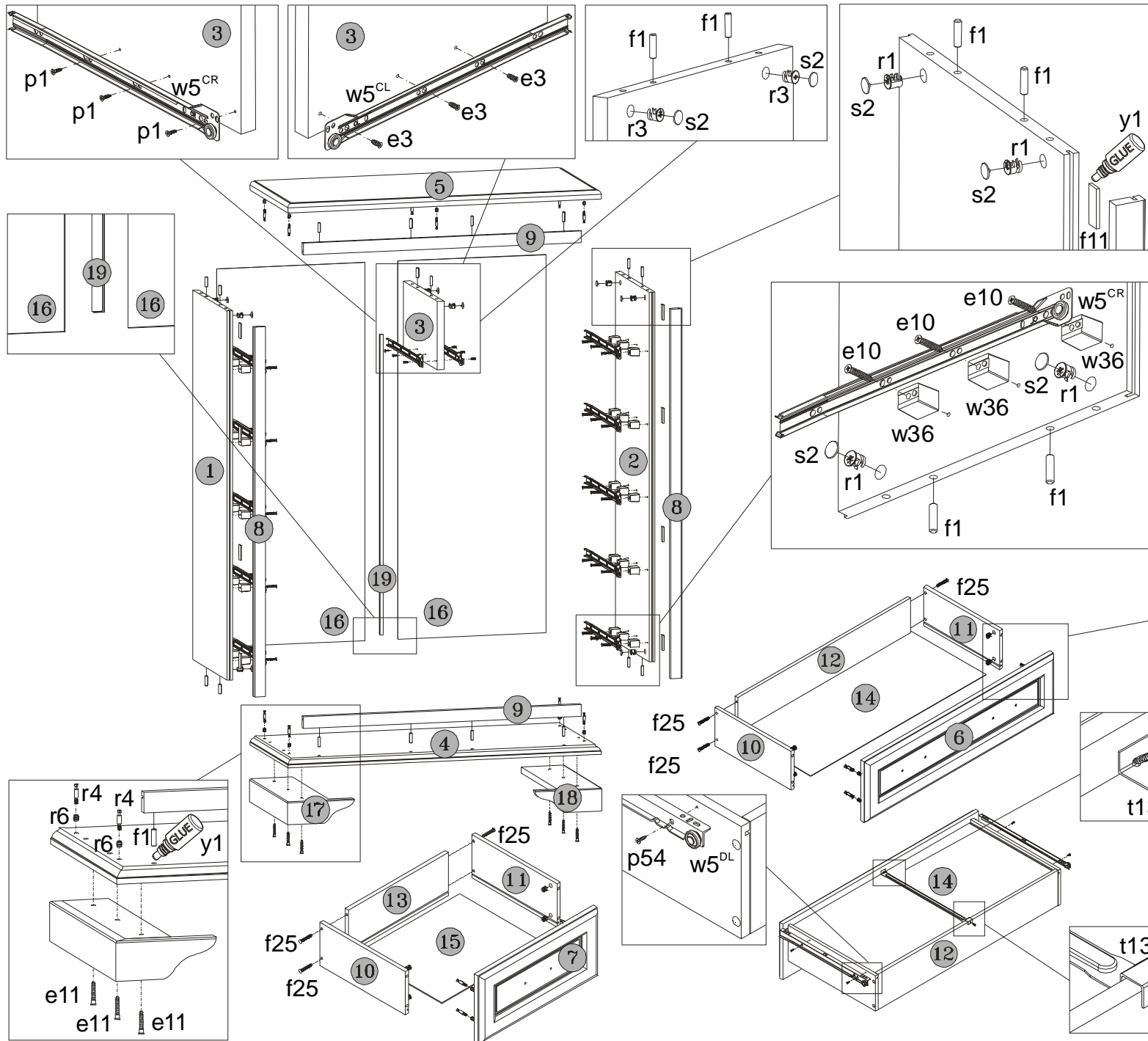
### FKOM-6s

#### WYMIARY GABARYTOWE:

SZEROKOŚĆ: 99 cm, WYSOKOŚĆ: 126,5 cm, GŁĘBOKOŚĆ: 44,5 cm



BLACK RED WHITE S.A UL. KRZESZOWSKA 63 23-400 BIŁGORAJ



Symbol elementu	Wymiary	Kod
1	1136x400	SF1-115
2	1136x400	SF1-116
3	210x395	SF1-121
4	985x442	SF1-222
5	985x442	SF1-208
6	895x220	SF1-010
7	446x190	SF1-011
8	1136x36	SF1-586
9	873x36	SF1-585
10	400x140	SF1-507
11	400x140	SF1-508
12	824x140	SF1-509
13	375x140	SF1-503
14	835x400	SF1-908
15	386x400	SF1-910
16	1162x466	SF1-913
17	446x210	SF1-1590
18	446x210	SF1-1591
19	924x14	lh-924

