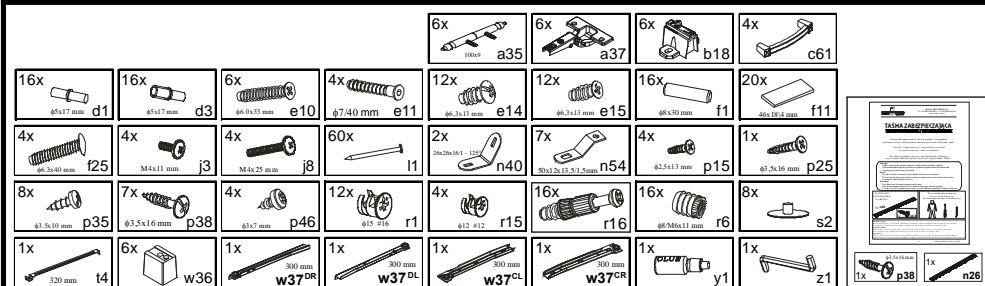


KOLEJNOŚĆ MONTAŻU:

1. W otwory o średnicy 8 mm znajdujące się w krawędziach elementów wbić kołki **f1**. (Otwory na trzpień **r4** pozostawić wolne).
Uwaga: W przypadku stwierdzenia, że któryś z kołków wystaje z otworu na długość większą niż 10 mm, należy go dobić, wymienić lub skrócić, gdyż może on spowodować, przy składaniu, uszkodzenie boku.
Przypadki takie nie podlegają reklamacji!
2. Do blatu **3** przymocować listwę **10** kołkami **f1**.
3. W odpowiednie otwory boków **1,2** oraz blatów **3** i frontu szuflady **6** wbić mufę **r6** i wkręcić trzpień **r16**.
4. Do boków **1,2** przykręcić prowadniki **b18** eurowkrętami **e14** oraz przykręcić prowadnice **w37** z podkładką **w36** używając eurowkrętów **e10**. Wbić podpórki kołkowe **d1** (regał) lub **d3** (witryna).
5. Złożyć segment zgodnie z rysunkiem i połączyć złączem mimośrodowym **r1** używając do tego celu kluczyka **z1**.
6. Ułożyć korpus segmentu frontem do dołu na równej powierzchni, ustawiając go tak, aby jego przekątne były równe.
Uwaga: podczas montażu elementy lakierowane należy układać na miękkim i czystym podłożu np.: ręcznik, koc. Nie montować mebla na dywanie, wykładzinie itp. *Nie stosowanie się do zaleceń producenta może spowodować zarysowanie powierzchni lakierowanych mebla.*
7. Przybić pilśnie **15** na obwodzie gwoździkami **l1**, (dla ułatwienia można narysować ołówkiem linie wzdłuż których gwoździe będą wbijane).
8. Do blatu **3** przykręcić nóżki **17, 18**, konfirmatami **e11**.
9. Do listew **7,8** zamontować atrapy zawiasów **a35**.
10. Przymocować listwy **7,8,9** używając elementów łączących **f11** i kleju **y1**.
11. Złożyć szufladę w następującej kolejności:
 - a) wbić kołki plastikowe **f25** i wsunąć pilśnię szuflady **14**,
 - b) połączyć front szuflady **6** z bokami **11,12** złączem mimośrodowym **r15**.
 - c) do boków szuflad **11,12** przykręcić prowadnice **w37** wkrętami **p54**.
12. Ułożyć fronty na równej powierzchni i delikatnie zamocować puszkami zawiasów **a37** używając wkrętów **e15**.
13. Zamocować fronty i wyregulować.
14. Przykręcić uchwyty **c61** używając wkrętów **j8** (drzwi), **j3** (szuflady).
15. Połączyć listwy zwieńczające **19,20,21** za pomocą blaszki **n54** wkrętami **p35** (listwa) i **p38** (półka stała **4**), a następnie połączyć blaszką **n40** używając wkrętów **p46**.

ZESTAWIENIE AKCESORIÓW:



Szanowny Kliencie, w przypadku zgłaszania reklamacji, prosimy posługiwać się numerem kodu podanym w instrukcji montażu. Wszelkie uwagi i reklamacje należy zgłaszać do punktu zakupu mebla. Nie należy montować elementów, jeżeli zostaną zauważone wady lub uszkodzenia tych elementów. Powierzchnię mebli należy czyścić wilgotną szmatką lub papierowym ręcznikiem. **Nie używać chemicznych środków czystości!**

BLACK RED WHITE

INTARSIO

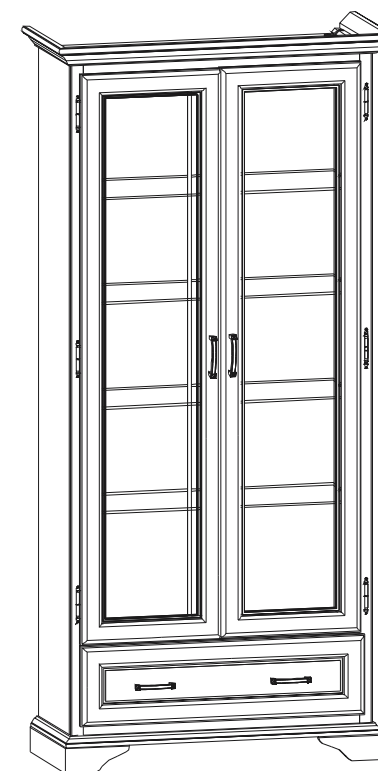
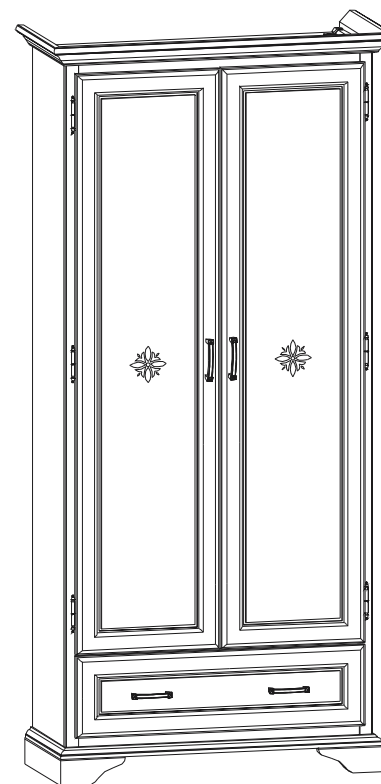
Instrukcja montażu

FREG-2d1s

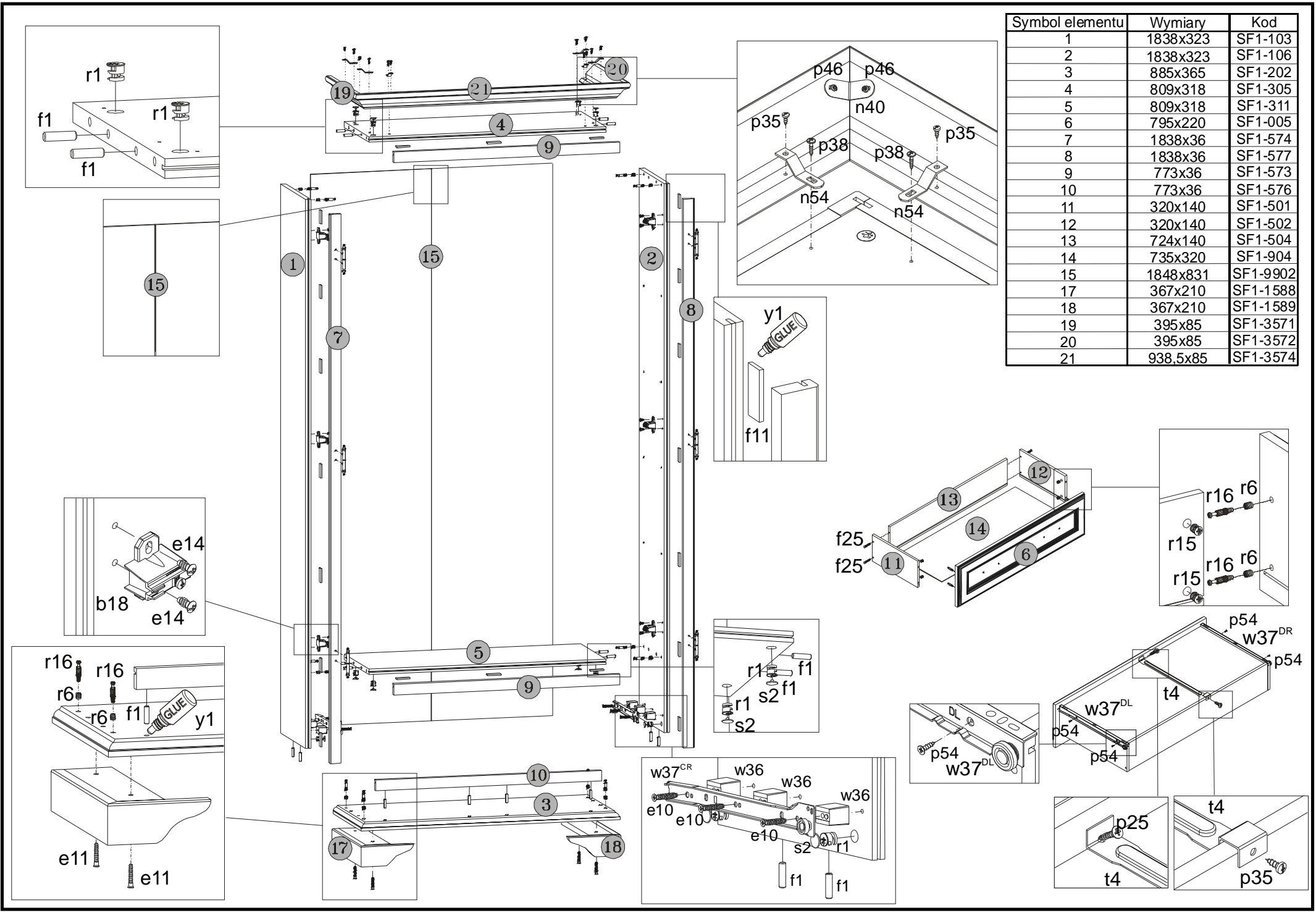
FWIT-2d1s

WYMIARY GABARYTOWE:

SZEROKOŚĆ: 94 cm, WYSOKOŚĆ: 199,5 cm, GŁĘBOKOŚĆ: 39,5 cm



BLACK RED WHITE S.A. UL. KRZESZOWSKA 63 23-400 BIŁGORAJ



Symbol elementu	Wymiary	Kod
1	1838x323	SF1-103
2	1838x323	SF1-106
3	885x365	SF1-202
4	809x318	SF1-305
5	809x318	SF1-311
6	795x220	SF1-005
7	1838x36	SF1-574
8	1838x36	SF1-577
9	773x36	SF1-573
10	773x36	SF1-576
11	320x140	SF1-501
12	320x140	SF1-502
13	724x140	SF1-504
14	735x320	SF1-904
15	1848x831	SF1-9902
17	367x210	SF1-1588
18	367x210	SF1-1589
19	395x85	SF1-3571
20	395x85	SF1-3572
21	938,5x85	SF1-3574

Symbol elementu	Wymiary	Kod
22	808x300	SF1-553
23	1564x396	SF1-006
24	809x318	SF1-312
25	1564x396	SF1-004

