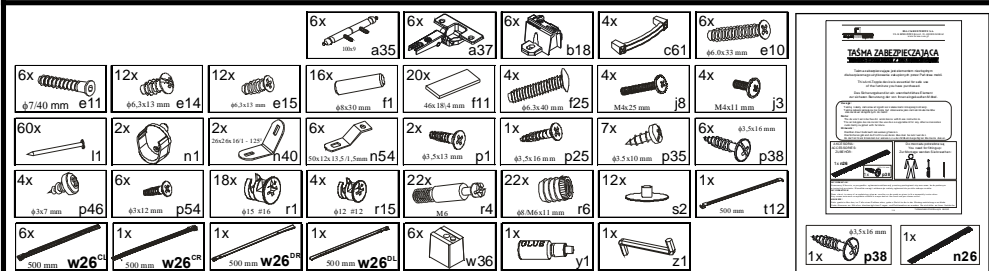


KOLEJNOŚĆ MONTAŻU:

1. W otwory o średnicy 8 mm znajdujące się w krawędziach elementów wbić kołki **f1**. (Otwory na trzpień **r4** pozostawić wolne). **Uwaga:** W przypadku stwierdzenia, że któryś z kołków wystaje z otworu na długość większą niż 10 mm, należy go dobić, wymienić lub skrócić, gdyż może on spowodować, przy składaniu, uszkodzenie boku. **Przypadki takie nie podlegają reklamacji!**
2. Do blatu **3** przymocować listwę **11** kołkami **f1**.
3. W odpowiednie otwory boków **1,2** oraz blatu **3** i frontu szuflady **7** wbić mufę **r6** i wkręcić trzpień **r4**.
4. Do boków **1,2** przykręcić prowadniki **b18** eurowkrętami **e14** oraz przykręcić prowadnice **w26** z podkładką **w36** używając eurowkrętów **e10**. Przykręcić podpórki **n1** drażka **18** wkrętami **p1**.
5. Złożyć segment zgodnie z rysunkiem i połączyć złączem mimośrodkowym **r1** używając do tego celu kluczyka **z1**.
6. Ułożyć korpus segmentu frontem do dołu na równej powierzchni, ustawiając go tak, aby jego przekątne były równe. **Uwaga:** podczas montażu elementy lakierowane należy układać na miękkim i czystym podłożu np.: ręcznik, koc. Nie montować mebla na dywanie, wykładzinie itp. *Nie stosowanie się do zaleceń producenta może spowodować zarysowanie powierzchni lakierowanych mebla.*
7. Przybić pilśnie **16** na obwodzie gwoździkami **11**, przed przybiciem połączyć listwą **17**, (dla ułatwienia można narysować ołówkiem linie wzdłuż których gwoźdździej będą wbijane).
8. Do blatu **3** przykręcić nóżki **19, 20**, konfirmatami **e11**.
9. Do listew **8,9** zamontować atrapy zawiasów **a35**.
10. Przymocować listwy **8,9,10** używając elementów łączących **f11** i kleju **y1**.
11. Złożyć szufladę w następującej kolejności:
 - a) wbić kołki plastikowe **f25** i wsunąć pilśnię szuflady **15**,
 - b) połączyć front szuflady **7** z bokami **12,13** złączem mimośrodkowym **r15**.
 - c) przykręcić prowadnice **w26^{DL}** i **w26^{DR}** do boków szuflad **12, 13**, wkrętami **p54**.
12. Ułożyć fronty na równej powierzchni i delikatnie zamocować puszki zawiasów **a37** używając wkrętów **e15**.
13. Zamocować fronty i wyregulować.
14. Przykręcić uchwyty **c61** używając wkrętów **j8** (drzwi), **j3** (szuflady).
15. Połączyć listwy zwieńczające **21,22,23** za pomocą blaszki **n54** wkrętami **p35** (listwa) i **p38** (półka stała **4**), a następnie połączyć blaszką **n40** używając wkrętów **p46**.

ZESTAWIENIE AKCESORIÓW:



Szanowny Kliencie, w przypadku zgłaszania reklamacji, prosimy posługiwać się numerem kodu podanym w instrukcji montażu. Wszelkie uwagi i reklamacje należy zgłaszać do punktu zakupu mebla. Nie należy montować elementów, jeżeli zostaną zauważone wady lub uszkodzenia tych elementów. Powierzchnię mebli należy czyścić wilgotną szmatką lub papierowym ręcznikiem. **Nie używać chemicznych środków czystości!**

BLACK RED WHITE

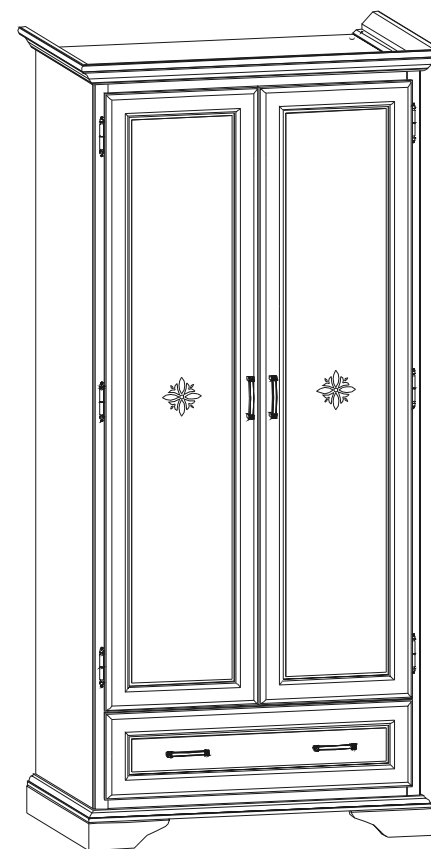
INTARSIO

Instrukcja montażu

FSZF 2d1s

WYMIARY GABARYTOWE:

SZEROKOŚĆ: 94 cm, WYSOKOŚĆ: 199,5 cm, GŁĘBOKOŚĆ: 62,5 cm



BLACK RED WHITE S.A UL. KRZESZOWSKA 63 23-400 BIŁGORAJ

