

## KOLEJNOŚĆ MONTAŻU:

**Uwaga:** podczas montażu elementy należy układać na miękkim i czystym podłożu np.: ręcznik, koc. Nie montować mebla na dywanie, wykładzinie itp. *Nie stosowanie się do zaleceń producenta może spowodować zarysowanie powierzchni mebla.*

1. W otwory o średnicy 8 mm znajdujące się w krawędziach elementów wbić kołki **f1**.  
**Uwaga:** W przypadku stwierdzenia, że któryś z kołków wystaje z otworu na długość większą niż 10 mm, należy go dobić, wymienić lub skrócić, gdyż może on spowodować, przy składaniu, uszkodzenie boku. **Przypadki takie nie podlegają reklamacji!**
2. Do elementów **3,4,7,9,10** wkręcić trzpienie **r16**.
3. W odpowiednie otwory w elementach **1,2,3,4,8,9,10** zamocować mimośrodowo **r1**.
4. Do elementów **1,2**, wbić podpórki **d1**.
5. Do stojaka **2** przykręcić prowadnik zawiasu **b24** (opcja **PREG\_3d**, **PREG\_2w1d**) lub prowadnik zawiasu **b20** (opcja **PREG\_3w**).
6. Do elementów **7** w odległości 20-30 mm od krawędzi wbić ślizgacze **k1**.
7. Złożyć segment zgodnie z rysunkiem i połączyć złączem mimośrodowym **r1**, używając do tego celu kluczyka **z1**, listwy **9,10** połączyć ze sobą za pomocą trzpieni **r10** (przy mocowaniu trzpieniem **r10**, mimośrodowo **r1** należy dokręcać równomiernie po obydwu stronach trzpienia).
8. Do elementów **10** zamocować prowadniki zawiasu **b6**.
9. Ułożyć korpus segmentu frontem do dołu na równej powierzchni, ustawiając go tak, aby jego przekątne były równe, a następnie przybić ściany tylne **11,12** na obwodzie gwoździkami **l1**.
10. Przymocować zmontowane elementy **9,10** do korpusu, złączami mimośrodowymi **r1** używając do tego celu kluczyka **z1**.

-----**PREG\_3d**-----

11. Do zewnętrznych drzwi **13** przykręcić zawiasy **a56** stosując wkręty **p51**, a do wewnętrznych przykręcić zawiasy **a58** stosując wkręty **p51**.
12. Zamontować drzwi **13** i wyregulować.
13. Przewiercić odpowiednie otwory pod uchwyty.
14. Do drzwi **13** przykręcić uchwyty **c169** stosując wkręty **p87**.

-----**OPCJA SZKŁO**-----

11. Do zewnętrznych drzwi **17,18** przykręcić zawiasy **a56** stosując wkręty **p51**, a do wewnętrznych **18** przykręcić zawiasy **a58** stosując wkręty **p51**.
12. Zamocować drzwi **17,18** (według rysunku) i wyregulować.
13. Do drzwi **17,18** przykręcić uchwyty **c169** stosując wkręty **p87**.

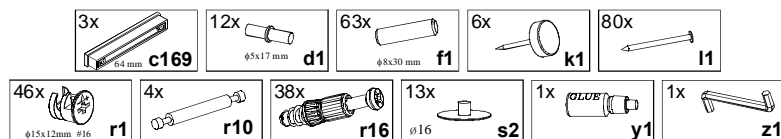
-----**PREG\_2w1d**-----

11. Do drzwi witryny **14,15** przykręcić zawiasy **a57** stosując wkręty **p44**, oraz do drzwi **16** zawiasy **a58** stosując wkręty **p51**.
12. Zamocować drzwi **14,15,16** i wyregulować.
13. Przewiercić odpowiednie otwory w drzwiach **16** pod uchwyt.
14. Do drzwi **14,15** przykręcić uchwyty **c169** stosując podkładkę **o27**, oraz wkręty **p59**.
15. Do drzwi **16** przykręcić uchwyt **c169** stosując wkręty **p87**.

-----**PREG\_3w**-----

11. Do drzwi witryny (zewnętrzne) **14,15** przykręcić zawiasy **a57** stosując wkręty **p44**, oraz do drzwi **15** (wewnętrzne) zawiasy **a60** stosując wkręty **p44**.
12. Zamocować drzwi **14,15** i wyregulować.
13. Do drzwi **14,15** przykręcić uchwyty **c169** stosując podkładkę **o27**, oraz wkręty **p59**.

## ZESTAWIENIE AKCESORIÓW:



Szanowny Kliencie, w przypadku zgłaszania reklamacji, prosimy posługiwać się numerem kodu podanym w instrukcji montażu. Wszelkie uwagi i reklamacje należy zgłaszać do punktu zakupu mebla. Nie należy montować elementów, jeżeli zostaną zauważone wady lub uszkodzenia tych elementów. Powierznię mebli należy czyścić wilgotną szmatką lub papierowym ręcznikiem. **Nie używać chemicznych środków czystości!**



## Instrukcja montażu

# LARGO

**PREG\_3d**

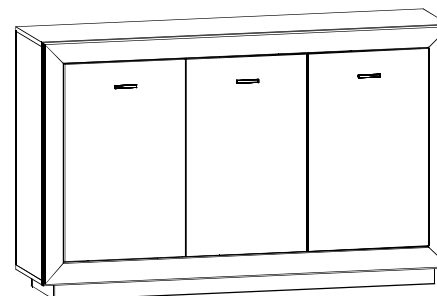
**PREG\_3w**

**PREG\_2w1d**

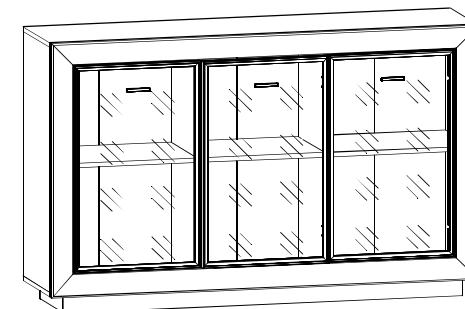
### WYMIARY GABARYTOWE:

SZEROKOŚĆ: 151,5 cm, WYSOKOŚĆ: 94,5 cm, GŁĘBOKOŚĆ: 38,5 cm

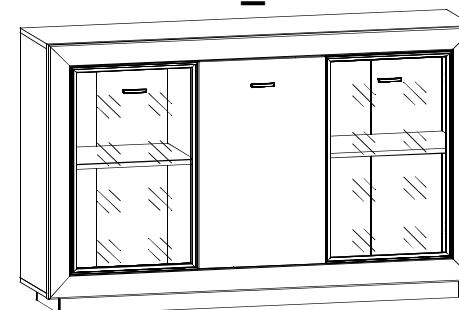
**PREG\_3d**



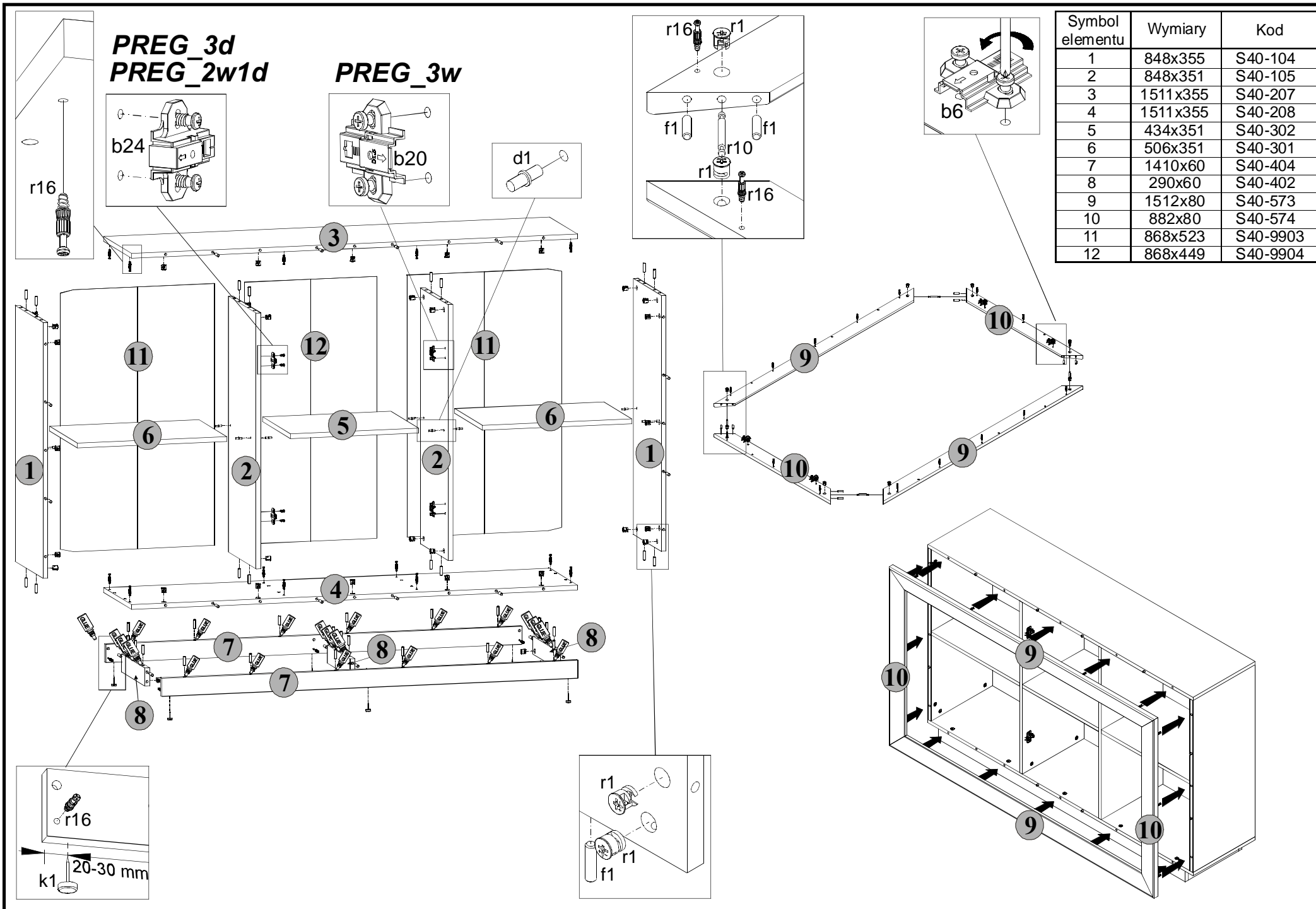
**PREG\_3w**



**PREG\_2w1d**



BRW Sp. z o. o. 39-300 MIELEC, ul. WOJSKA POLSKIEGO 3.



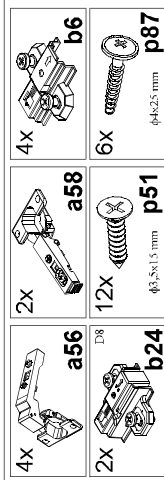
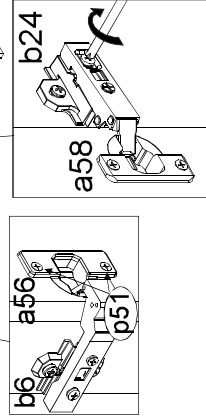
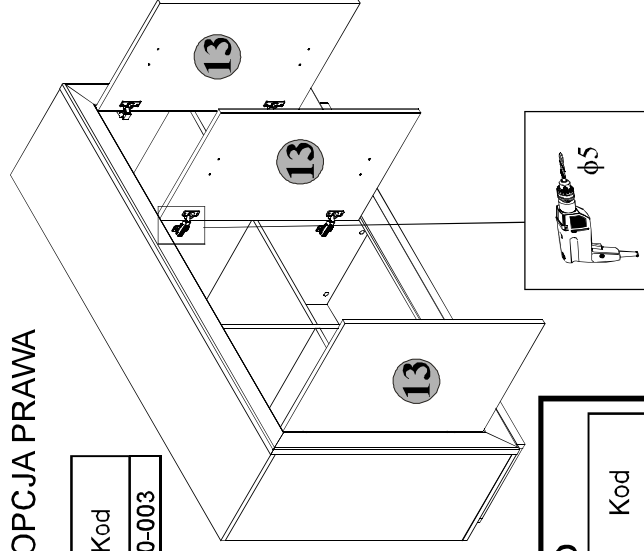
OPCJA LEWA

OPCJA PRAWA

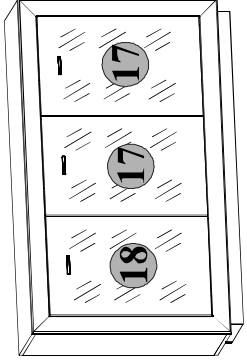
**LUB**

Symbol elementu	Wymiary	Kod
13	446x716	S40-003

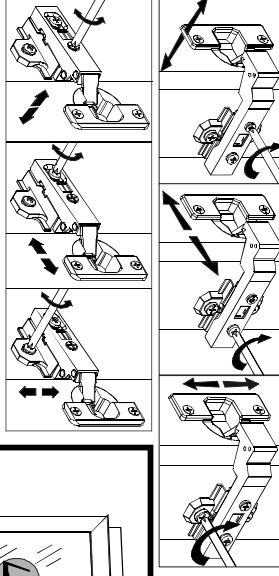
**PREG\_3d**



OPCJA SZKLO		
Symbol elementu	Wymiary	Kod
17	446x716	S40-026
18	446x716	S40-027



REGULACJA DRZWI



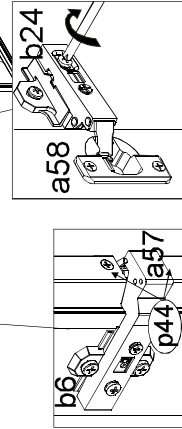
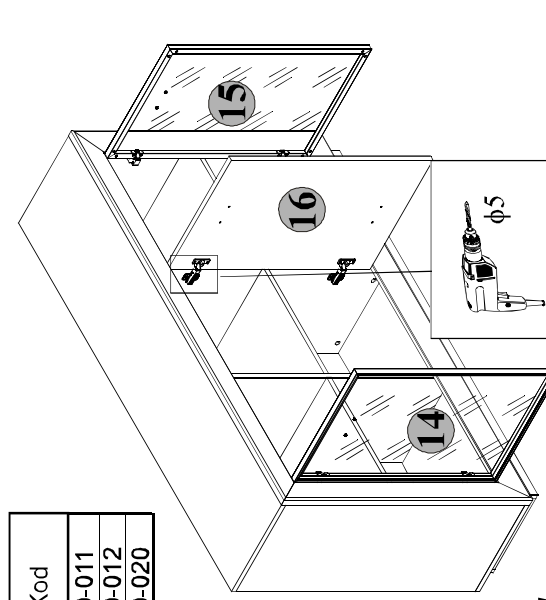
OPCJA LEWA

OPCJA PRAWA

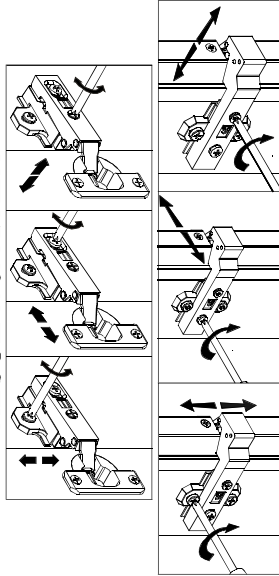
**LUB**

Symbol elementu	Wymiary	Kod
14	716x446	S40-011
15	716x446	S40-012
16	446x716	S40-020

**PREG\_2w1d**

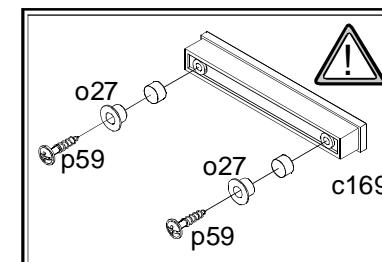
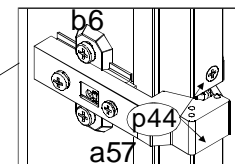
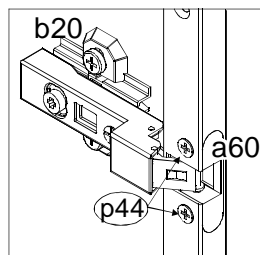
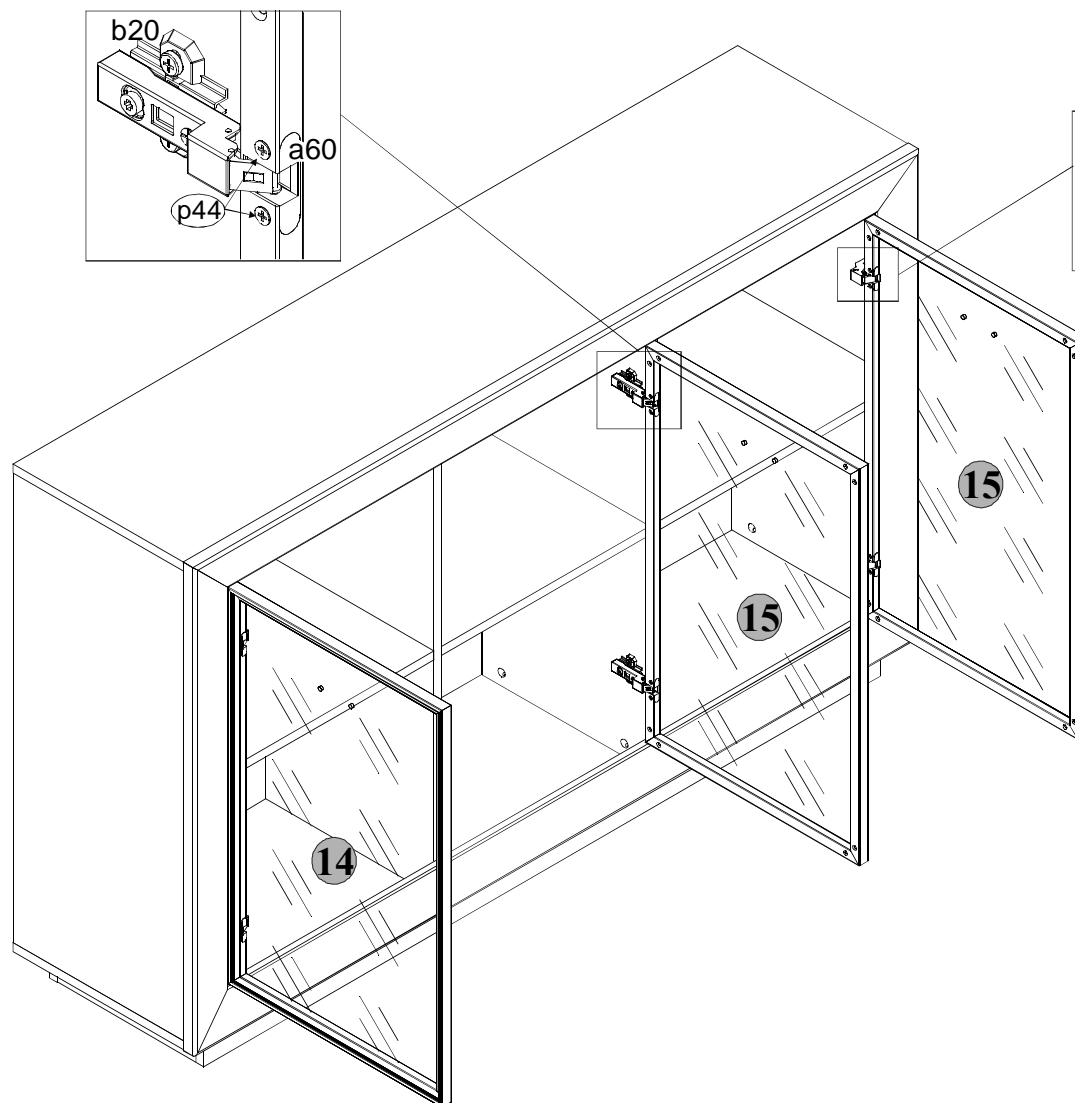


REGULACJA DRZWI



# PREG\_3w

Symbol elementu	Wymiary	Kod
14	716x446	S40-011
15	716x446	S40-012



Do montażu uchwytów należy stosować podkładkę o27. Montować ją należy w sposób pokazany na rysunku. **Uwaga!** Do tej czynności nie należy używać za dużej siły. Zbyt mocne dokręcenie uchwytu może spowodować pęknięcie szkła.

## REGULACJA DRZWI

