

KOLEJNOŚĆ MONTAŻU:

Uwaga: podczas montażu elementy należy układać na miękkim i czystym podłożu np.: ręcznik, koc. Nie montować mebla na dywanie, wykładzinie itp. *Nie stosowanie się do zaleceń producenta może spowodować zarysowanie powierzchni mebla.*

1. W otwory o średnicy 8 mm znajdujące się w krawędziach elementów wbić kołki **f1**. (Otwory na trzpień **r16** pozostawić wolne). **Uwaga:** W przypadku stwierdzenia, że któryś z kołków wystaje z otworu na długość większą niż 10 mm, należy go dobić, wymienić lub skrócić, gdyż może on spowodować, przy składaniu, uszkodzenie boku.

Przypadki takie nie podlegają reklamacji!

2. W odpowiednie otwory w blatach **3** i **4** wkręcić trzpień **r16**.

3. Do blatu dolnego **4** przykręcić element mocujący nogi **k4** wkrętami **p20** i wcisnąć nożki **k4²**.

4. Do boków **1** i **2** wbić podpórki kołkowe **d1**. i w odpowiednie otwory wcisnąć mimośrodowo **r1**

5. Wbić kołki **f1** w otwory cokołu **8**.

6. Złożyć segment zgodnie z rys. i połączyć złączami mimośrodowymi **r1** oraz wkrętami typu konfirmat **e1** używając do tego celu kluczyka **z1**.

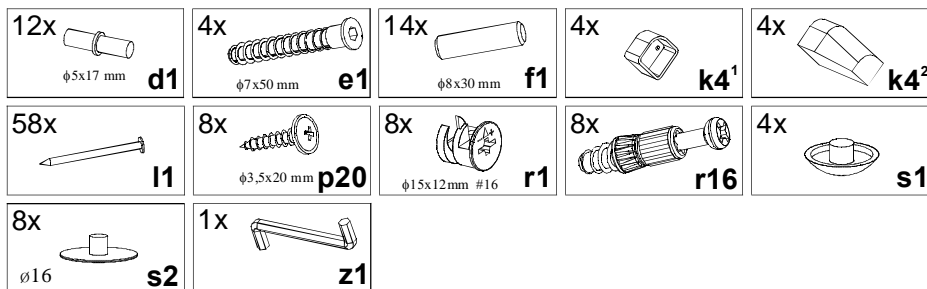
7. Ułożyć korpus segmentu frontem do dołu na równej powierzchni, ustawiając go tak, aby jego przekątne były równe.

8. Ścianę tylną **7** przybić na obwodzie gwoździkami **l1**.

9. Włożyć półki wkładane **6** zgodnie z rysunkiem.

10. Założyć cokół **8** na blat górny **3**.

ZESTAWIENIE AKCESORIÓW:



Szanowny Kliencie, w przypadku zgłaszania reklamacji, prosimy posługiwać się numerem kodu podanym w instrukcji montażu. Wszelkie uwagi i reklamacje należy zgłaszać do punktu zakupu mebla. Nie należy montować elementów, jeżeli zostaną zauważone wady lub uszkodzenia tych elementów. Powierznię mebli należy czyścić wilgotną szmatką lub papierowym ręcznikiem. **Nie używać chemicznych środków czystości!**



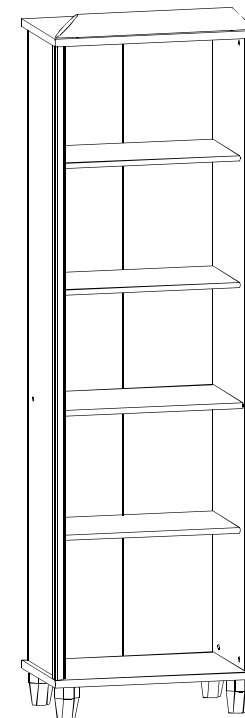
Instrukcja montażu

MAŁGOŚKA

regał otwarty
F - 20/6

WYMIARY GABARYTOWE:

SZEROKOŚĆ: 59 cm, WYSOKOŚĆ: 201,5 cm, GŁĘBOKOŚĆ: 37 cm



BLEK - MEBLE. 39-300 MIELEC, ul. WOJSKA POLSKIEGO 3.

Symbol elementu	Wymiary	Kod
1	1806x361	S36-114
2	1806x361	S36-115
3	590x366	S36-208
4	590x366	S36-209
5	524x328	S36-314
6	524x295	S36-321
7	1830x550	S36-905
8	580x65	S36-404

