

KOLEJNOŚĆ MONTAŻU:

Uwaga: podczas montażu elementy należy układać na miękkim i czystym podłożu np.: ręcznik, koc. Nie montować mebla na dywanie, wykładzinie itp. *Nie stosowanie się do zaleceń producenta może spowodować zarysowanie powierzchni mebla.*

1. W otwory o średnicy 8 mm znajdujące się w krawędziach elementów wbić kołki **f1**. (Otwory na trzpień **r16** pozostawić wolne). **Uwaga:** W przypadku stwierdzenia, że któryś z kołków wystaje z otworu na długość większą niż 10 mm, należy go dobić, wymienić lub skrócić, gdyż może on spowodować, przy składaniu, uszkodzenie boku.

Przypadki takie nie podlegają reklamacji!

2. W odpowiednie otwory w blatach **1** i **2** wkręcić trzpień **r16**.

3. Do blatu dolnego **2** przykręcić element mocujący nogi **k4¹** wkrętami **p20** i wcisnąć nóżki **k4²**.

4. W odpowiednie otwory w bokach **3** wbić podpórki kołkowe **d1**, w odpowiednie otwory wcisnąć mimośrodowo **r1** i zaslepki **s4**

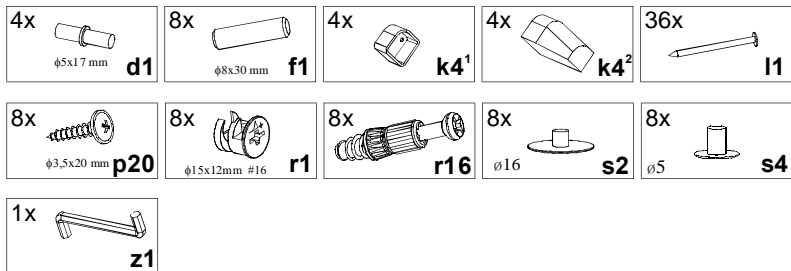
5. Złożyć segment zgodnie z rys. i połączyć złączami mimośrodkowymi **r1** używając do tego celu kluczyka **z1**.

6. Ułożyć korpus segmentu frontem do dołu na równej powierzchni, ustawiając go tak, aby jego przekątne były równe.

7. Ścianę tylną **4** przybić na obwodzie gwoździkami **l1**.

8. Włożyć półkę wkładaną **5** zgodnie z rysunkiem.

ZESTAWIENIE AKCESORIÓW:



Szanowny Kliencie, w przypadku zgłaszania reklamacji, prosimy posługiwać się numerem kodu podanym w instrukcji montażu. Wszelkie uwagi i reklamacje należy zgłaszać do punktu zakupu mebla. Nie należy montować elementów, jeżeli zostaną zauważone wady lub uszkodzenia tych elementów. Powierzchnię mebli należy czyścić wilgotną szmatką lub papierowym ręcznikiem. **Nie używać chemicznych środków czystości!**



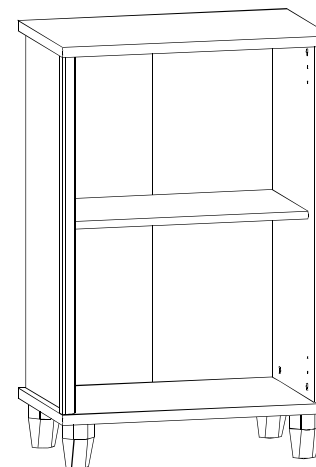
Instrukcja montażu

MAŁGOŚKA

regał otwarty J - 9/6

WYMIARY GABARYTOWE:

SZEROKOŚĆ: 59 cm, WYSOKOŚĆ: 91 cm, GŁĘBOKOŚĆ: 37 cm



BLEK - MEBLE. 39-300 MIELEC, ul. WOJSKA POLSKIEGO 3.

Symbol elementu	Wymiary	Kod
1	590x366	S36-210
2	590x366	S36-209
3	766x361	S36-127
4	790x550	S36-907
5	524x295	S36-312

