

## KOLEJNOŚĆ MONTAŻU:

**Uwaga:** podczas montażu elementy należy układać na miękkim i czystym podłożu np.: ręcznik, koc. Nie montować mebla na dywanie, wykładzinie itp. *Nie stosowanie się do zaleceń producenta może spowodować zarysowanie powierzchni mebla.*

1. W otwory o średnicy 8 mm znajdujące się w krawędziach elementów wbić kołki **f1**. (Otwory na trzpień **r16** pozostawić wolne). **Uwaga:** W przypadku stwierdzenia, że któryś z kołków wystaje z otworu na długość większą niż 10 mm, należy go dobić, wymienić lub skrócić, gdyż może on spowodować, przy składaniu, uszkodzenie boku.

**Przypadki takie nie podlegają reklamacji!**

2. W odpowiednie otwory w blatach **1** i **2** wkręcić trzpień **r16**.

3. Do blatu dolnego **2** przykręcić element mocujący nogi **k4<sup>1</sup>** wkrętami **p20** i wcisnąć nóżki **k4<sup>2</sup>**, a do blatu górnego **1** wkręcić ograniczniki wkrętów **d4**.

4. W odpowiednie otwory w bokach **3** wbić podpórki kołkowe **d1**, wcisnąć mimośrodowo **r1** i przykręcić prowadniki zawiasów **b1**.

5. Złożyć segment zgodnie z rys. i połączyć złączami mimośrodowymi **r1** używając do tego celu kluczyka **z1**.

6. Ułożyć korpus segmentu frontem do dołu na równej powierzchni, ustawiając go tak, aby jego przekątne były równe.

7. Ścianę tylną **4** przybić na obwodzie gwoździkami **l1**.

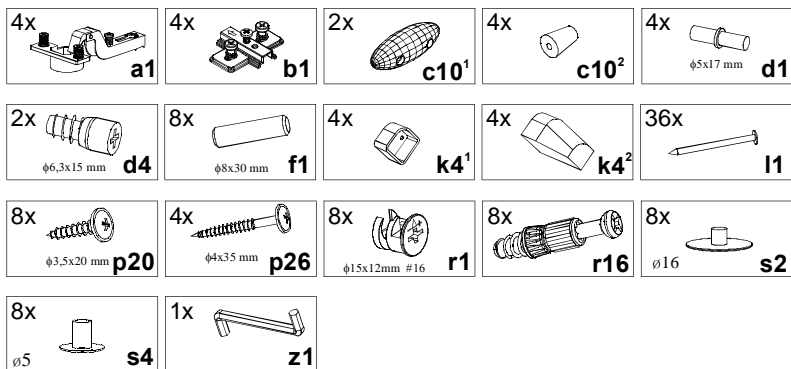
8. Włożyć półkę wkładaną **5** zgodnie z rysunkiem.

9. Ułożyć drzwi **6** na równej powierzchni i delikatnie zamocować puszkami zawiasów **a1**.

10. Zamontować drzwi **6** i wyregulować.

11. Do frontu drzwi przykręcić uchwyty **c10** wkrętami **p26**.

## ZESTAWIENIE AKCESORIÓW:



Szanowny Kliencie, w przypadku zgłaszania reklamacji, prosimy posługiwać się numerem kodu podanym w instrukcji montażu. Wszelkie uwagi i reklamacje należy zgłaszać do punktu zakupu mebla. Nie należy montować elementów, jeżeli zostaną zauważone wady lub uszkodzenia tych elementów. Powierznię mebli należy czyścić wilgotną szmatką lub papierowym ręcznikiem. **Nie używać chemicznych środków czystości!**



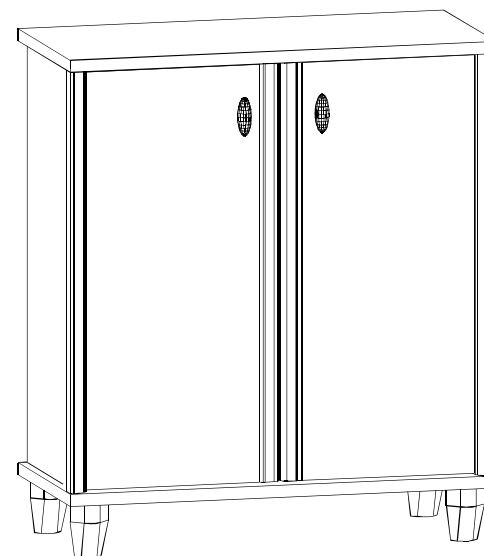
## Instrukcja montażu

# MAŁGOŚKA

## regał zamknięty P - 9/8

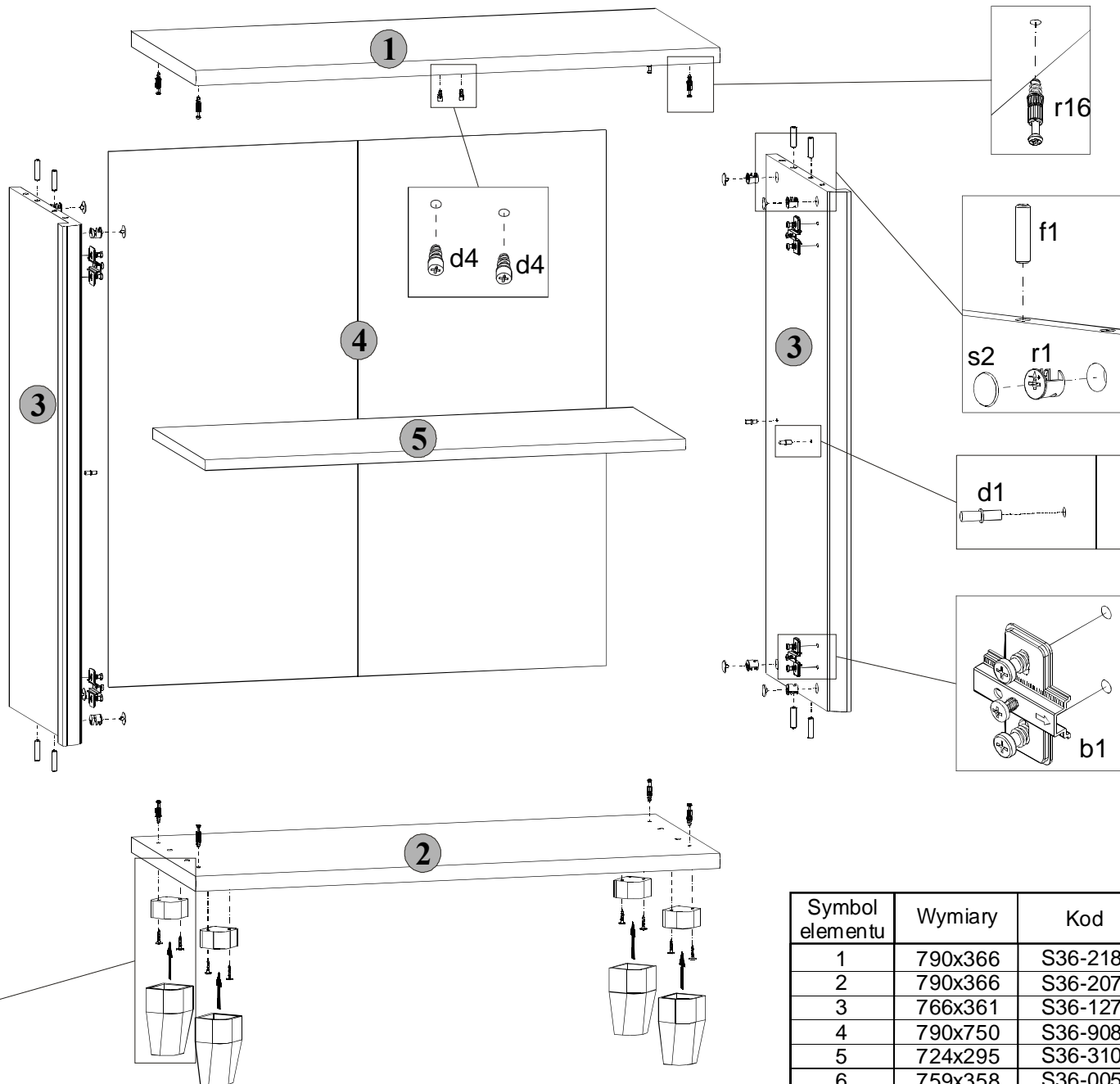
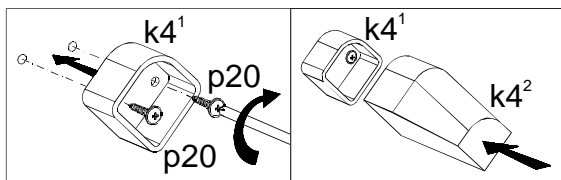
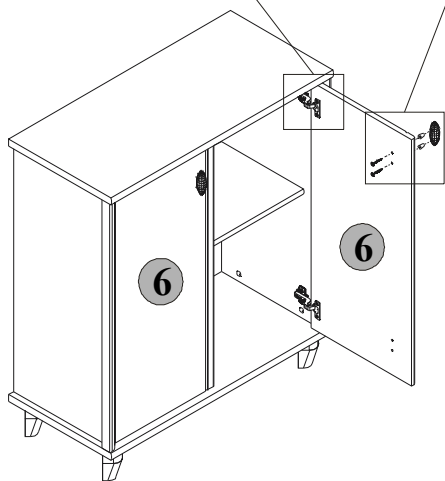
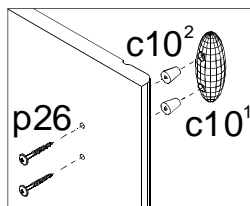
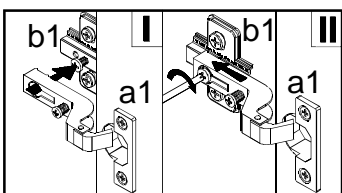
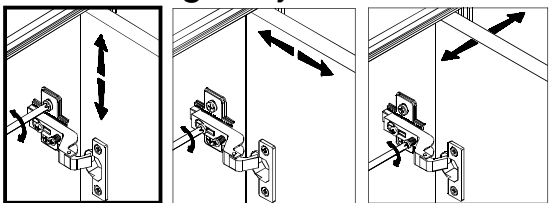
### WYMIARY GABARYTOWE:

SZEROKOŚĆ: 79 cm, WYSOKOŚĆ: 91 cm, GŁĘBOKOŚĆ: 37 cm



BLEK - MEBLE. 39-300 MIELEC, ul. WOJSKA POLSKIEGO 3.

# Regulacja drzwi



Symbol elementu	Wymiary	Kod
1	790x366	S36-218
2	790x366	S36-207
3	766x361	S36-127
4	790x750	S36-908
5	724x295	S36-310
6	759x358	S36-005