

## KOLEJNOŚĆ MONTAŻU:

**Uwaga:** podczas montażu elementy należy układać na miękkim i czystym podłożu np.: ręcznik, koc. Nie montować mebla na dywanie, wykładzinie itp. *Nie stosowanie się do zaleceń producenta może spowodować zarysowanie powierzchni mebla.*

- W otwory o średnicy 8 mm znajdujące się w krawędziach elementów wbić kołki **f1**.  
**Uwaga:** W przypadku stwierdzenia, że któryś z kołków wystaje z otworu na długość większą niż 10 mm, należy go dobić, wymienić lub skrócić, gdyż może on spowodować, przy składaniu, uszkodzenie boku. **Przypadki takie nie podlegają reklamacji!**
- Do elementów **1,2** wkręcić trzpienie **r16**.
- W odpowiednie otwory w ścianach bocznych **3,4** zamocować mimośrodowo **r1**, za pomocą wkrętów **e16** oraz elementów **w36** przykręcić odpowiednio prowadnice **w45<sup>DL</sup>** i **w45<sup>CR</sup>**, przykręcić prowadniki zawiasów **b18** za pomocą wkrętów **e2** oraz wbić podpórki kołkowe **d1**.
- Do wieńca dolnego **1** zamocować nóżki **k47** za pomocą kleju **y1** i kołków **f27**.
- Do elementu **6** zamocować mimośrodowo **r1** oraz przykręcić (wg rys.) prowadnicę **w45<sup>CR</sup>** wkrętami **e3** oraz prowadnicę **w45<sup>DL</sup>** wkrętami **p1**.
- Złożyć segment zgodnie z rysunkiem i połączyć złączami mimośrodowymi **r1** używając do tego celu kluczyka **z1**.
- Złożony korpus segmentu ustawić tak, aby jego przekątne były równe i przybić ścianę tylną **7** przybić na obwodzie gwoździkami **l1**.
- Do ścian bocznych **3,4** przymocować listwy **5** używając elementów łączących **f11** i kleju **y1**.
- Złożyć szuflady w następującej kolejności:
  - w odpowiednie otwory w elementach **8,9** wcisnąć mimośrodowo **r15**,
  - w odpowiednie otwory w czołach szuflad **13,14** wkręcić trzpienie **r16**,
  - połączyć ścianki boczne **8,9** ze ścianką tylną **10** wbijając kołki **f25** i wsunąć dno szuflady **11**,
  - czoła szuflad **13,14** połączyć ze ściankami bocznymi **9, 10** używając złącz mimośrodowych **r15**,
  - do ścian bocznych **9, 10** przykręcić odpowiednio prowadnice **w45<sup>DL</sup>** i **w45<sup>DR</sup>** używając wkrętów **p54**,
  - do czoła szuflad **13,14** przykręcić uchwyty **c69** stosując wkręt **j11**.
- Ułożyć fronty **15,16** na równej powierzchni i delikatnie zamocować puszkami zawiasów **a43** za pomocą wkrętów **p51**.
- Zamontować drzwi, wypoziomować segment a następnie wyregulować drzwi.
- Do drzwi **15,16** przykręcić uchwyty **c69** stosując wkręt **j11**.

## ZESTAWIENIE AKCESORIÓW:

4x <b>a43</b>	4x <b>b18</b>	4x <b>c69</b>	4x <b>d1</b>	8x <b>e2</b>	3x <b>e3</b>
6x <b>e16</b>	8x <b>e19</b>	10x <b>f1</b>	6x <b>f11</b>	8x <b>f25</b>	4x <b>f27</b>
4x <b>j11</b>	4x <b>k47</b>	40x <b>l1</b>	3x <b>p1</b>	8x <b>p51</b>	10x <b>r1</b>
8x <b>r15</b>	18x <b>r16</b>	4x <b>s2</b>	6x <b>w36</b>	2x <b>w45<sup>DL</sup></b>	2x <b>w45<sup>DR</sup></b>
2x <b>w45<sup>DL</sup></b>	2x <b>w45<sup>DR</sup></b>	1x <b>y1</b>	1x <b>z1</b>	1x <b>p38</b>	1x <b>n26</b>

<input type="checkbox"/> ТАСМА ЗА БЕЗПЕЧАЈАЌА
<input type="checkbox"/> ОБЕЗОПАСИТЕЛНА ЛЕНТА
<input type="checkbox"/> ЗАЈУСТИЈУЌИ ПАСКА
<input type="checkbox"/> DAS SICHERU...
<input type="checkbox"/> BANDE DE SURETE
<input type="checkbox"/> THE ANTI-TOPPLE DEVICE
<input type="checkbox"/> ЗАШТИТНА ТРАКА
<input type="checkbox"/> БЕЗБЕДНОСТ СЗАЛАГ
<input type="checkbox"/> BANDA DE SIGURANTA
<input type="checkbox"/> ПРЕДОХРАНИТЕЛНА ЛЕНТА
<input type="checkbox"/> ОХРАНА ПАСКА

Szanowny Kliencie, w przypadku zgłaszania reklamacji, prosimy posługiwać się numerem kodu podanym w instrukcji montażu. Wszelkie uwagi i reklamacje należy zgłaszać do punktu zakupu mebla. Nie należy montować elementów, jeżeli zostaną zauważone wady lub uszkodzenia tych elementów. Powierznię mebli należy czyścić wilgotną szmatką lub papierowym ręcznikiem. **Nie używać chemicznych środków czystości!**

**BRW**  
Spółka z o.o.

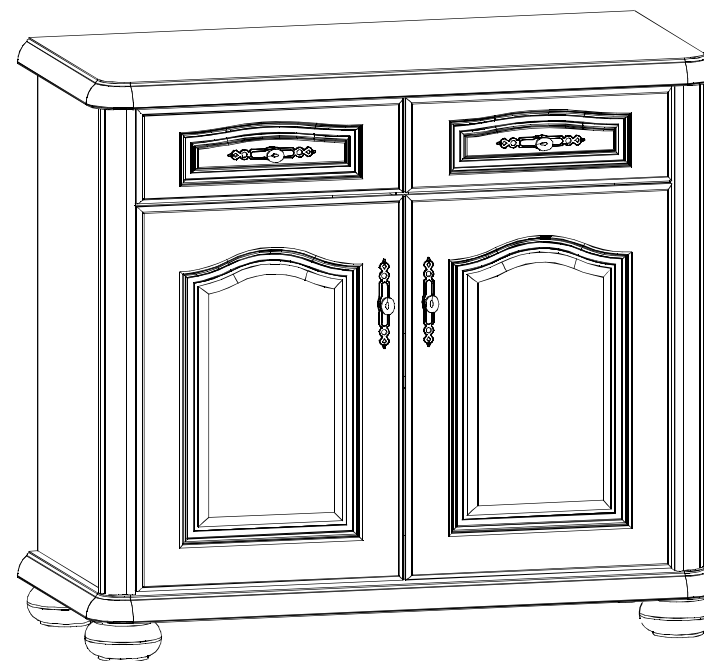
## Instrukcja montażu

### Natalia III

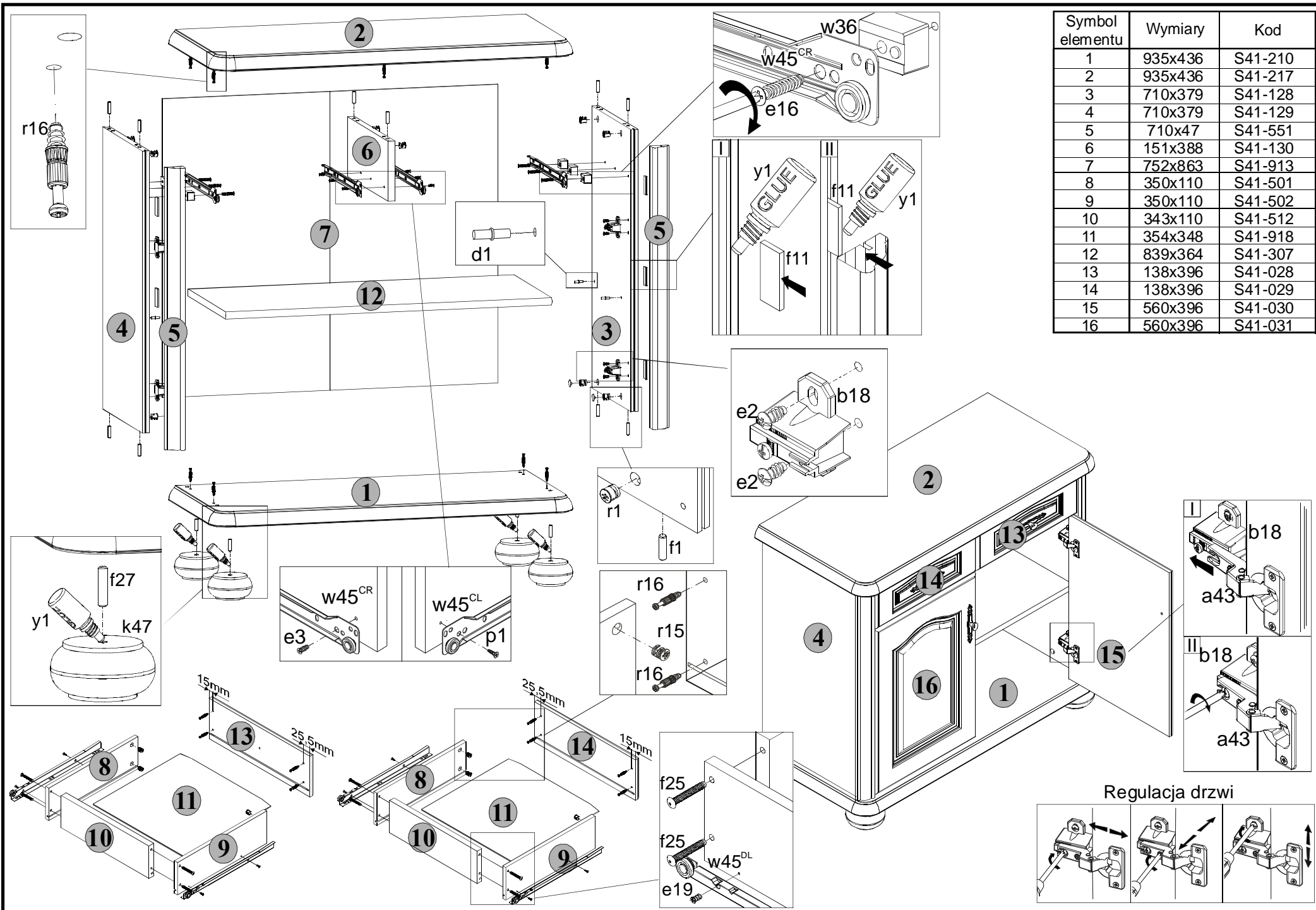
### Komoda 100

#### WYMIARY GABARYTOWE:

SZEROKOŚĆ: 93,5 cm, WYSOKOŚĆ: 85 cm, GŁĘBOKOŚĆ: 44 cm



BRW Sp. z o. o. 39-300 MIELEC, ul. WOJSKA POLSKIEGO 3.



Symbol elementu	Wymiary	Kod
1	935x436	S41-210
2	935x436	S41-217
3	710x379	S41-128
4	710x379	S41-129
5	710x47	S41-551
6	151x388	S41-130
7	752x863	S41-913
8	350x110	S41-501
9	350x110	S41-502
10	343x110	S41-512
11	354x348	S41-918
12	839x364	S41-307
13	138x396	S41-028
14	138x396	S41-029
15	560x396	S41-030
16	560x396	S41-031

Regulacja drzwi

