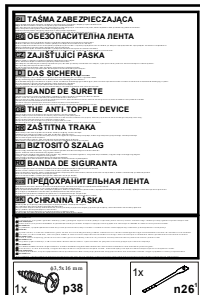
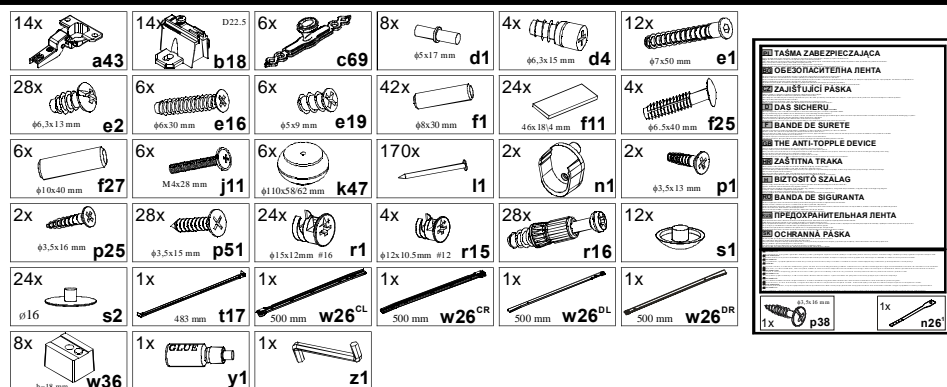


## KOLEJNOŚĆ MONTAŻU:

**Uwaga:** podczas montażu elementy należy układać na miękkim i czystym podłożu np.: ręcznik, koc. Nie montować mebla na dywanie, wykładzinie itp. *Nie stosowanie się do zaleceń producenta może spowodować zarysowanie powierzchni mebla.*

- W otwory o średnicy 8 mm znajdujące się w krawędziach elementów wbić kołki **f1**.  
**Uwaga:** W przypadku stwierdzenia, że któryś z kołków wystaje z otworu na długość większą niż 10 mm, należy go dobić, wymienić lub skrócić, gdyż może on spowodować, przy składaniu, uszkodzenie boku. **Przypadki takie nie podlegają reklamacji!**
- Do elementów **1,2** wkręcić trzpienie **r16**. Do wieńca górnego **2** przykręcić ograniczniki **d4**.
- W odpowiednie otwory w elementach **3,4,5,6** zamocować mimośrodowo **r1**, przykręcić prowadnice zawiasów **b18** używając wkrętów **e2** oraz wbić podpórki kołkowe **d1**.
- Do ścian działowych **5,6** za pomocą wkrętów **e16** oraz elementów **w36** przykręcić odpowiednio prowadnice **w26<sup>CL</sup>** i **w26<sup>CR</sup>** oraz zamocować elementy **n1** za pomocą wkrętów **p1**.
- Do wieńca dolnego **1** zamocować nóżki **k47** za pomocą kleju **y1** i kołków **f27**.
- Złożyć segment zgodnie z rysunkiem i połączyć złączami mimośrodkowymi **r1** oraz za pomocą konfirmatów **e1** używając do tego celu kluczyka **z1**.
- Złożony korpus segmentu ustawić tak, aby jego przekątne były równe i przybić ściany tylne **11,12** na obwodzie gwoździkami **l1**.
- Następnie do elementów **3,4,5,6** przymocować listwy **7** używając elementów łączących **f11** i kleju **y1**.
- Złożyć szufladę w następującej kolejności:
  - w odpowiednie otwory w elementach **13, 14** wcisnąć mimośrodowo **r15**,
  - w odpowiednie otwory w czole szuflady **17** wkręcić trzpienie **r16**,
  - połączyć ścianki boczne **13,14** ze ścianką tylną **15** wbijając kołki **f25** i wsunąć dno szuflady **16**,
  - czoło szuflady **17** połączyć ze ściankami bocznymi **13, 14** używając złącz mimośrodkowych **r15**,
  - do ścian bocznych **13, 14** przykręcić odpowiednio prowadnice **w26<sup>DL</sup>** i **w26<sup>DR</sup>** używając wkrętów **e19**,
  - zamocować wspornik szuflady **t17** wkrętami **p25** jak na rysunku.
  - do czoła szuflady **17** przykręcić uchwyt **c69** stosując wkręty **j11**.
- Ułożyć drzwi **18,19,20,21** na równej powierzchni i przykręcić puszki zawiasów **a43** za pomocą wkrętów **p51**.
- Zamontować drzwi **18,19,20,21** wypoziomować segment a następnie wyregulować drzwi.
- Przykręcić uchwyty **c69** używając wkrętów **j11**.
- Włożyć drażek szafy **22**.

## ZESTAWIENIE AKCESORIÓW:



Szanowny Kliencie, w przypadku zgłaszania reklamacji, prosimy posługiwać się numerem kodu podanym w instrukcji montażu. Wszelkie uwagi i reklamacje należy zgłaszać do punktu zakupu mebla. Nie należy montować elementów, jeżeli zostaną zauważone wady lub uszkodzenia tych elementów. Powierznię mebli należy czyścić wilgotną szmatką lub papierowym ręcznikiem. **Nie używać chemicznych środków czystości!**

**BRW**  
Spółka z o.o.

## Instrukcja montażu

### Natalia III

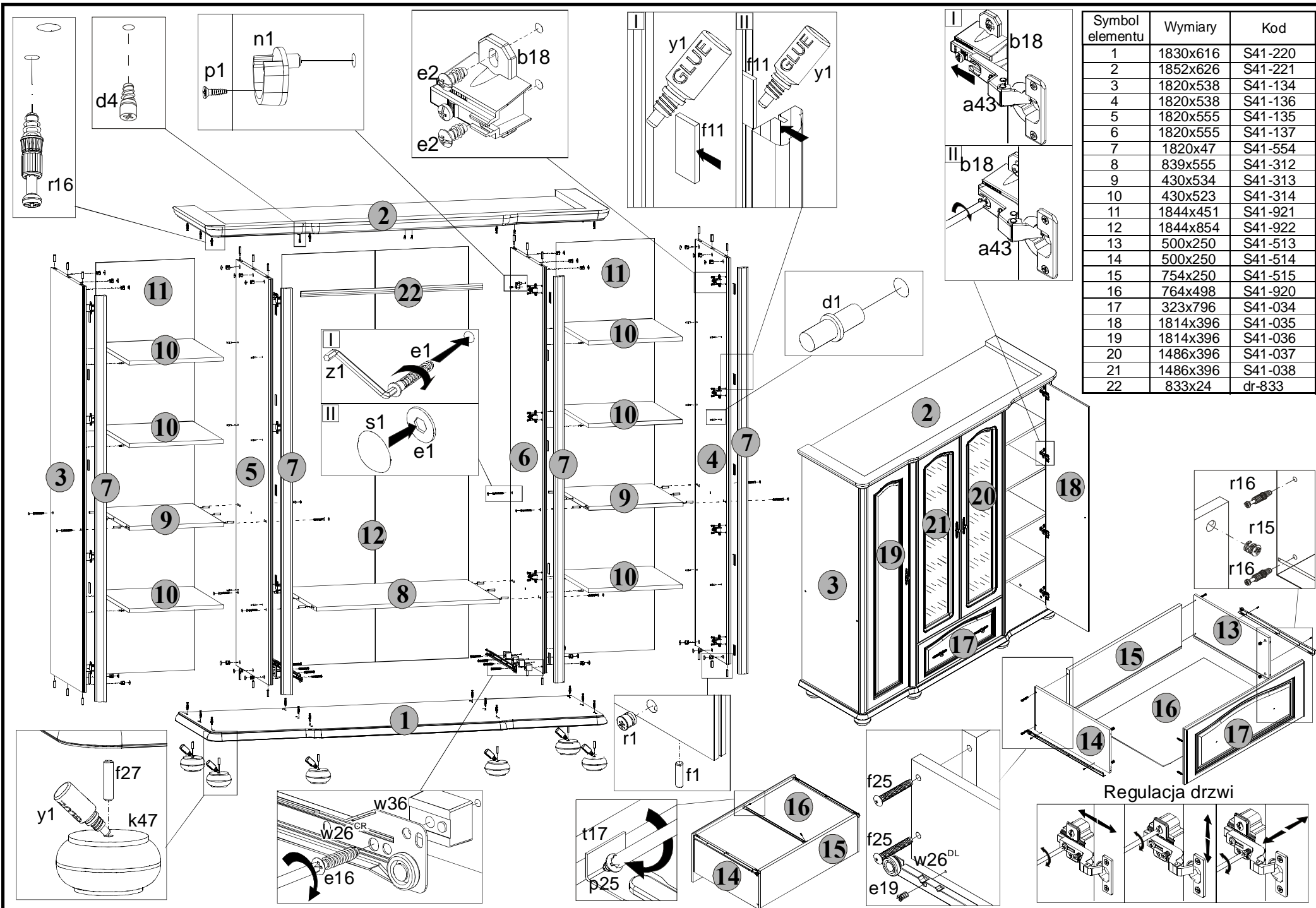
### Szafa 190

#### WYMIARY GABARYTOWE:

SZEROKOŚĆ: 185,5 cm, WYSOKOŚĆ: 197 cm, GŁĘBOKOŚĆ: 63 cm



BRW Sp. z o. o. 39-300 MIELEC, ul. WOJSKA POLSKIEGO 3.



Symbol elementu	Wymiary	Kod
1	1830x616	S41-220
2	1852x626	S41-221
3	1820x538	S41-134
4	1820x538	S41-136
5	1820x555	S41-135
6	1820x555	S41-137
7	1820x47	S41-554
8	839x555	S41-312
9	430x534	S41-313
10	430x523	S41-314
11	1844x451	S41-921
12	1844x854	S41-922
13	500x250	S41-513
14	500x250	S41-514
15	754x250	S41-515
16	764x498	S41-920
17	323x796	S41-034
18	1814x396	S41-035
19	1814x396	S41-036
20	1486x396	S41-037
21	1486x396	S41-038
22	833x24	dr-833

Regulacja drzwi

