

**PL** INSTRUKCJA MONTAŻU, **BG** ИНСТРУКЦИЯ ЗА МОНТАЖ, **CZ** NÁVOD MONTÁŽE,  
**D** MONTAGEANLEITUNG, **F** INSTRUCTIONS DE MONTAGE, **GB** THE ASSEMBLY MANUAL,  
**HR** INSTRUKCIJA MONTAŽE, **H** SZERELÉSI UTASÍTÁS, **RO** INSTRUCȚIUNI DE MONTAJ,  
**RUS** ИНСТРУКЦИЯ МОНТАЖА, **SK** NÁVOD NA MONTÁŽ

**PL Uwaga:** Przed przystąpieniem do montażu prosimy zapoznać się z całą instrukcją montażu oraz zachować kolejność montażu przedstawioną w niniejszej instrukcji.

**CZ Pozor:** Před zahájením montáže pozorně si přečtěte celý montážní návod. Dodržujte montážní pořadí dle tohoto návodu.

**GB Attention:** Before you start the assembly, please get acquainted with the entire assembly manual and stick to the order of assembly presented in this manual.

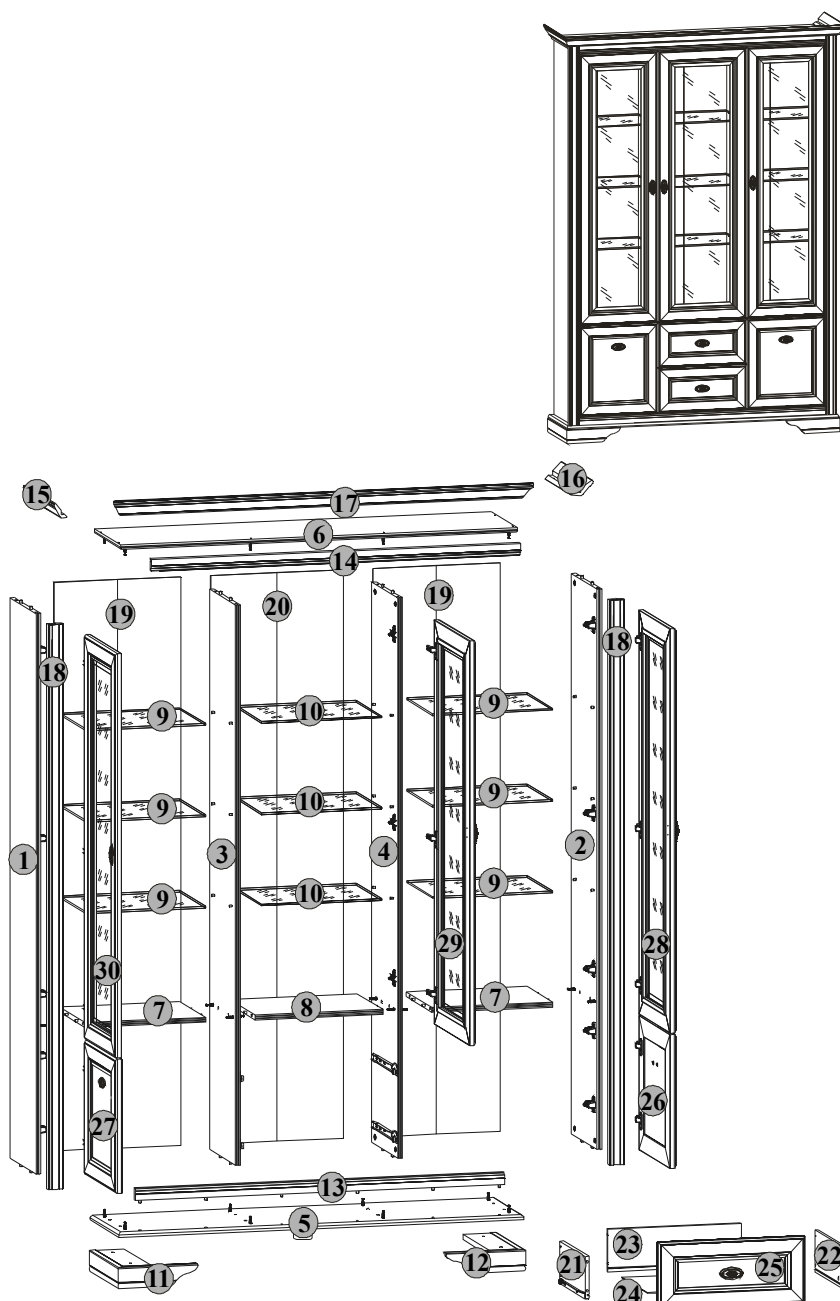
**H Figyelem:** Mielőtt elkezd az összebontást, olvassa el az összebontás utasítását és a tartsa be az utasításban leírt összebontás sorrendjét.

**SK Pozor:** Pred samotnou montážou je potrebné oboznámiť sa s návodom na montáž ako aj s postupom montáže uvedenými v tejto príručke.

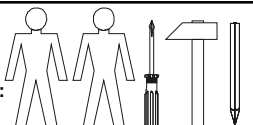
# ONTARIO

# WIT3D2S

| Symbol elementu<br>Značka dílu<br>Element symbol<br>Jel elemek<br>Symbol elementu | Wymiary<br>Rozměry<br>Measurements<br>Nagyság<br>Rozmery | Kód<br>Kód<br>Code<br>Kód<br>Kód | Paczka<br>Krabica<br>Paket<br>Csomagban<br>Baik |
|---|--|----------------------------------|---|
| 1   | 1857x328   | S47-116                          | 1/10  |
| 2   | 1857x328   | S47-117                          | 1/10  |
| 3   | 1857x328   | S47-121                          | 1/10  |
| 4   | 1857x328   | S47-122                          | 1/10  |
| 5   | 1371x361   | S47-220                          | 3/10  |
| 6   | 1344x328   | S47-221                          | 3/10  |
| 7   | 411x328  | S47-313                          | 2/10  |
| 8   | 426x328  | S47-314                          | 2/10  |
| 9   | 409x310  | S21-555                          | 4/10  |
| 10  | 424x310  | S21-557                          | 4/10  |
| 11  | 270x365  | S47-2584                         | 6/10  |
| 12  | 270x365  | S47-2585                         | 6/10  |
| 13  | 1246x40  | S47-583                          | 5/10  |
| 14  | 1246x40  | S47-584                          | 5/10  |
| 15  | 387x79   | S47-1571                         | 5/10  |
| 16  | 387x79   | S47-1572                         | 5/10  |
| 17  | 1419x79  | S47-1582                         | 5/10  |
| 18  | 1873x50  | S47-573                          | 5/10  |
| 19  | 1884x431   | S47-918                          | 1/10  |
| 20  | 1884x441   | S47-919                          | 1/10  |
| 21  | 320x140  | S47-504                          | 2/10  |
| 22  | 320x140  | S47-505                          | 2/10  |
| 23  | 377x140  | S47-513                          | 2/10  |
| 24  | 388x318  | S47-917                          | 2/10  |
| 25  | 446x221  | S47-020                          | 8/10  |
| 26  | 445x396  | S47-024                          | 10/10   |
| 27  | 445x396  | S47-023                          | 10/10   |
| 28  | 1340x396   | S47-021                          | 7/10  |
| 29  | 1340x446   | S47-022                          | 9/10  |
| 30  | 1340x396   | S47-019                          | 7/10  |

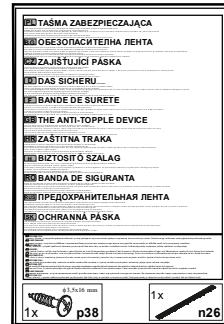
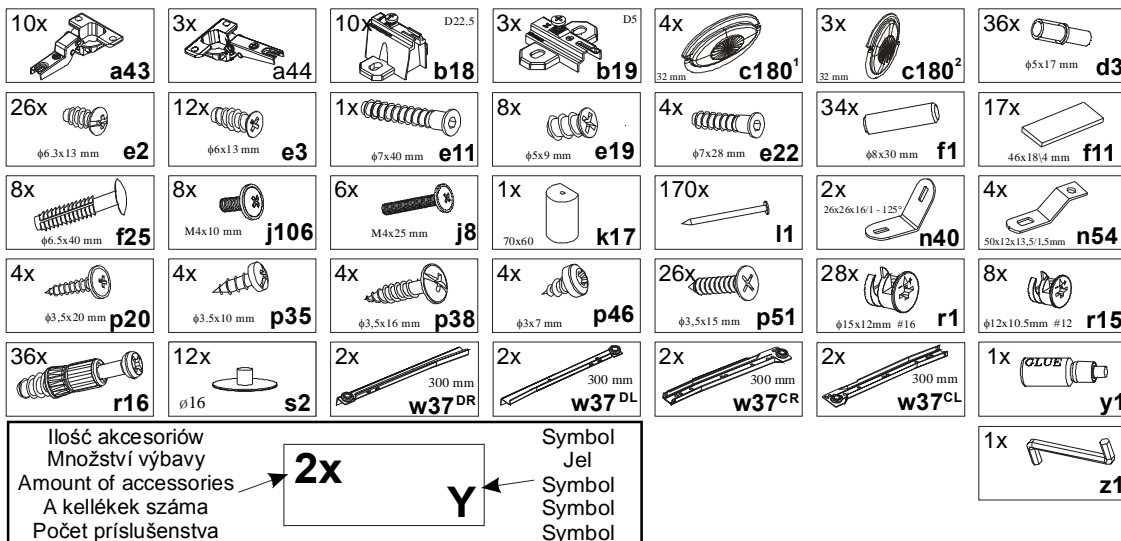


Do montażu potrzebne są:  
 Nezbytné během montáže:  
 You need for fitting-up:  
 Az összeszereléshez szükséges:  
 Počas montáže potrebne:



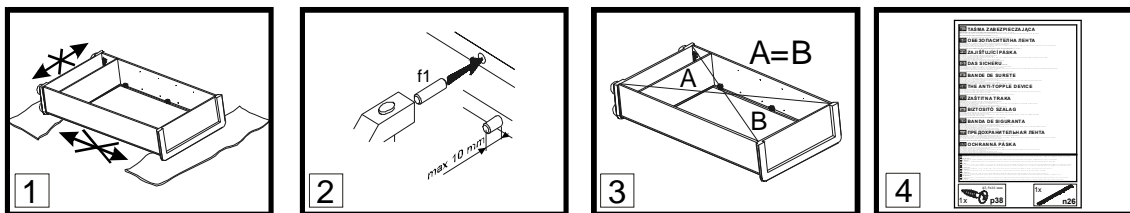


**PL** Poniżej przedstawiono symbole i ilości akcesoriów, które będą potrzebne podczas montażu. Akcesoria spakowane są w paczce akcesoria.  
**CZ** Niže jsou uvedeny symboly a počet jednotlivých spojovacích dílů, které budou nezbytné během montáže. Díly jsou zabaleny v krabici s označením „příslušenství“  
**GB** The symbols and the amount of accessories needed for the assembly have been presented below. The accessories can be found in the "Accessories" package.  
**H** Lent az összerbontéshoz szükséges tartózákok jeleit és mennyiségét soroltunk. Az tartózákok az „tartózákok” csomagokba vannak becsomagolva.  
**SK** Nižšie sú uvedené symboly a množstvo dielov, ktoré budú počas montáže potrebné. Diely sú zabalené v balíku.



**PL** Ogólne zasady montażu mebla,  
**CZ** Obecné zásady montáže nábytku, **GB** General instructions for furniture assembly  
**H** A bútor általános szerelési alapelvei, **SK** Všeobecné pravidla montáže nábytku

### Uwaga/Pozor/Attention/Figyelem/Pozor



**PL Uwaga:**

- Podczas montażu elementy należy układać na miękkim i czystym podłożu np.: ręcznik, koc. Nie montować mebla na dywanie, wykładzinie itp.
- W otwory o średnicy 8 mm znajdujące się w krawędziach elementów wbić kolki **f1**. (Otwory na trzpień złącza mimośrodowego pozostawić wolne).
- Przed przybiciem ściany tylnej sprawdzić, czy przekątne są równe.
- Taśma zabezpieczająca. (Nieprawidłowe zamocowanie mebla grozi przewróceniem mebla podczas użytkowania).

**INFORMACJA!**

Szanowny Kliencie, w przypadku zgłaszania reklamacji, prosimy posługiwać się numerem kodu podanym na pierwszej stronie instrukcji montażu. Wszelkie uwagi i reklamacje należy zgłaszać do punktu zakupu mebla. **Uwaga!** Nie montować elementów, jeżeli zostaną zauważone wady lub uszkodzenia tych elementów.

**CZ Pozor:**

- Během provádění montáže díly vždy odkládejte na měkký a čistý povrch jako např.: ručník, deka. Nábytek nemontujte na koberci, podlahové krytině apod.
- Do otvorů o průměru 8 mm na hranách jednotlivých dílů umístěte kolíky **f1**. (Otvory pro kolíky spojů **r1** ponechte prázdné). **Pozor:** V případě zjištění, že některé kolíky vyčnívají z otvoru více než 10 mm, dorazte je, vyměňte nebo zkrátte, protože mohou způsobit poškození bočních stran.
- Před přibitím sololitu zkontrolujte, jestli jeho uhlopříčky jsou stejné.
- Zaštitující páska. Sestavte podle návodu. (Nesprávné namontování nábytku může být příčinou jeho převrácení v průběhu používání).

**INFORMACE!**

Vážený zákazníku, v případě uplatňování reklamace je nutno použít číslo kódu, který se nachází v montážním návodu. Veškeré připomínky a reklamacje je třeba uplatňovat v místě prodeje. **Pozor!** Nábytkové díly nemontovat, pokud na nich byly zjištěny vady nebo poškození.

**GB Attention:**

- During the assembly, the elements should be put on a soft and clean surface, e.g. a towel or a blanket. Do not assemble the piece on a carpet or floor covering, etc.
- Drive **f1** pegs into the holes (8 mm in diameter) located along the edges of each element (leave the holes for the eccentric connector pivot free). **Attention:** In case a peg in one of the holes protrudes more than 10 mm, it should be hammered down, exchanged or shortened because it may cause damage to the side of the piece of furniture during its assembly.
- Before nailing a fiberboard, make sure that the diagonals are equal.
- The anti-topple device. When assembling the furniture follow the instructions in the manual. Improper fixing of the piece of furniture may cause it to topple when it is used.

**INFORMATION!**

Dear client, in case of complaining, please use the code number given in the assembly instruction. Any comments and complaints should be reported at the furniture purchase outlet. **Note!** Do not use any parts showing any faults or marks of damage.

**H Figyelem:**

- Összeszerelés előtt az elemeket tisztán és puhán kell elhelyezni, pl. pléd, törülköző. Ne szereljen szőnyegen és hozzá hasonló felületeken.
- Az elemek élein 8 mm-es lyukakba **f1** szöveget kell beütni (a körhagyó kapcsolat tengelyére szánt lyukakat szabadon kell hagyni) ha észre vesszük hogy valamelyik szög kiáll a bútorból több mint 10 mm, akkor beljebb verni, ki kell cserélni, vagy le kell rövidíteni, mert az összeszerelés alatt megsérülhet a bútor.
- A háttap rögzítésénél ellenőrizzük hogy a szekrény átlós mérete egyforma legyen.
- Biztosító szalag. Az útmutatónak megfelelően kell felszerelni. (A bútor helytelen rögzítése a bútor eldőléséhez vezethet használat alatt.)

**INFORMÁCIÓ!**

Tisztelt vásárló! Reklamáció esetén kérjük hivatkozni a szerelési utasításban megadott kódra. Mindennemű észrevételt és reklamációt a bútor vásárlási helyén kell megtenni. Figyelem! Ne állítsák össze azokat az elemeket, ahol hibát vagy rongálást észlelnek.

**SK Pozor:**

- Počas montáže treba jednotlivé časti položiť na mäkkú a čistú podložku, napr.: uterák, deka. Nemontujte nábytok na koberci, parketách atď.
- Do otvorov o priemeru 8 mm, ktoré sa nachádzajú na hranách elementov, zabiť kolíky **f1**. (Otvory na trň excentrického spoja ponechať voľný). **Pozor:** V prípade, že niektorý z kolíkov z otvoru prečnieva viac ako 10 mm, je potrebné ho dobiť, vymeniť alebo skrátiť, pretože môže pri skladaní spôsobiť poškodenie boku.
- Pred pribitím plste skontrolujte, či sú rovnaké uhlopriečky.
- Ochranná páska. Namontovať v súlade s inštrukciou. (Pri nesprávnom upevnení nábytku hrozí, že počas používania sa nábytok prevráti.)

**INFORMÁCIA!**

Vážený zákazník, v prípade nahlásenia reklamácie, použite prosím číslo Kódu, ktorý sa nachádza v návode na montáž. Všetky pripomienky a reklamácie musíte nahlásiť v predajni, kde ste nábytok kúpili. **Pozor!** Časti, na ktorých ste zistili zavadu alebo poškodenie nemontujte.

Ⓛ Pierwszym etapem montażu jest uzbrojenie elementów w odpowiednie akcesoria wg poniższych rysunków .

Symbol Ⓛ oznacza miejsca, na które należy zwrócić szczególną uwagę podczas montażu.

Ⓜ První etapa montáže spojení jednotlivých součástí nábytku se spojovacími díly podle obrázků.

Symbol Ⓛ označuje důležité místo, kterému musíte věnovat zvláštní pozornost během montáže.

Ⓜ The first stage of the assembly is equipping the elements with the appropriate accessories according to the drawings below.

The Ⓛ symbols denote places to which special attention should be paid during the assembly.

Ⓜ Az összeszerelés első lépése a tartozékok egymáshoz igazítása az alábbi rajzok szerint.

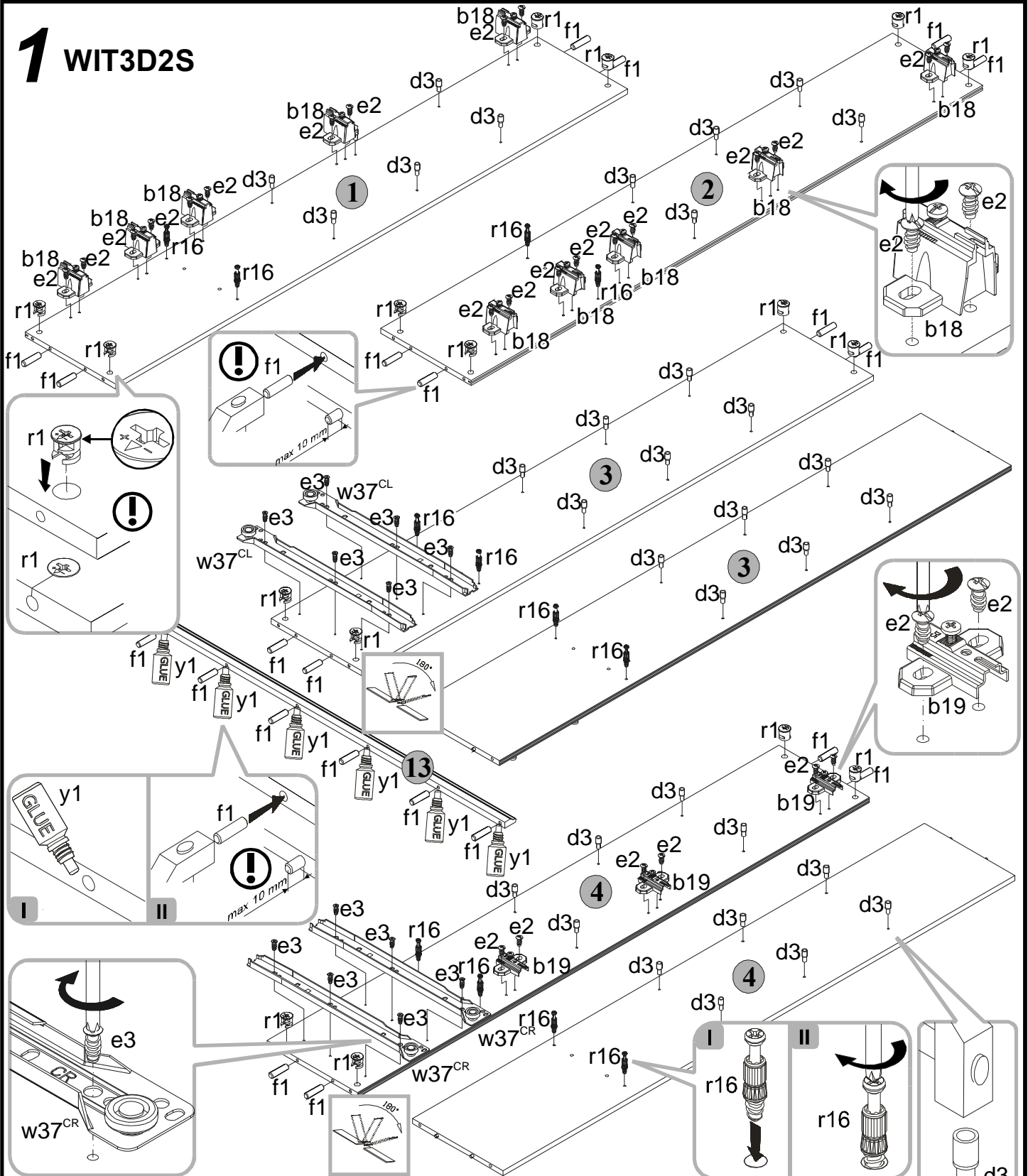
A Ⓛ jel azokat a helyeket jelzi, amelyekre különös figyelmet kell fordítani az összeszerelés alatt.

Ⓜ Prvým krokem montáže je vybavit náležité díly podľa nižšie uvedených nákrsov.

Symboly Ⓛ označujú miesta, ktorým treba počas montáže venovať zvýšenú pozornosť.



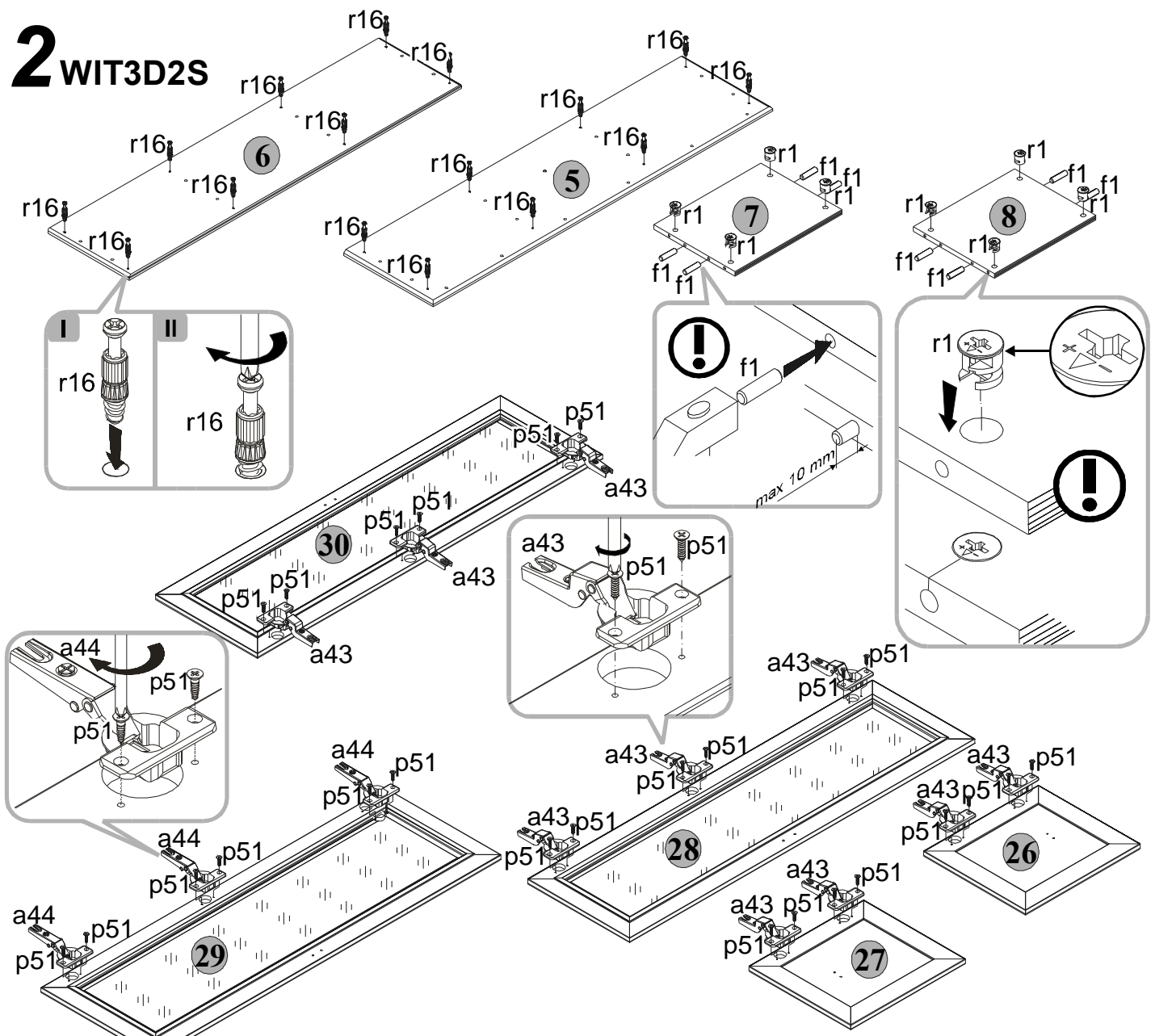
# 1 WIT3D2S



|  |   |  |  |  |
|--|---|--|--|--|
| 10x  D22.5<br><b>b18</b>               | 3x  D5<br><b>b19</b>                        | 36x $\phi 5 \times 17$ mm<br><b>d3</b> | 26x $\phi 6.3 \times 13$ mm<br><b>e2</b> | 12x $\phi 6 \times 13$ mm<br><b>e3</b> |
| 22x $\phi 8 \times 30$ mm<br><b>f1</b> | 16x $\phi 15 \times 12$ mm #16<br><b>r1</b> | 12x <b>r16</b>                         | 2x  300 mm<br><b>w37CR</b>               | 2x  300 mm<br><b>w37CL</b>             |
| 1x <b>y1</b>                           |   |  |  |  |

Do montażu potrzebne są:  
 Nezbytné během montáže:  
 You need for fitting-up:  
 Az Összeszereléshez szükséges:  
 Počas montáže potrebne:

## 2 WIT3D2S

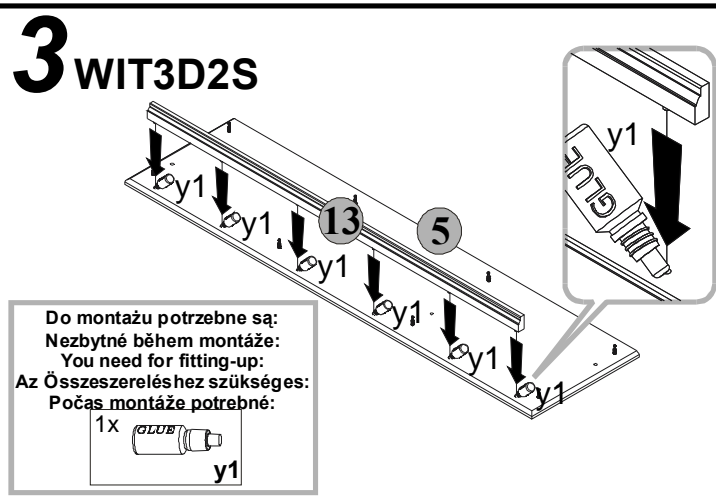


Do montażu potrzebne są:  
 Nezbytné během montáže:  
 You need for fitting-up:  
 Az Összeszereléshez szükséges:  
 Počas montáže potrebne:

- 10x a43
- 3x a44
- 12x f1  
φ8x30 mm
- 26x p51  
φ3,5x15 mm
- 8x r1  
φ1,5x12mm #16
- 16x r16

**⚠** Zmontować segment zgodnie z poniższymi rysunkami przy pomocy wskazanych łączników i/lub złączy.  
**⚠** Dle níže uvedených obrázků smontujte díl pomocí doporučených šroubů a/nebo spojovacích prvků.  
**⚠** Assemble the unit as shown in the pictures using indicated connectors and/or joints.  
**⚠** Szerelje össze a tartozékokat az ábrán látható módon a megfelelő toldatok és elemek egymásba illesztésével.  
**⚠** Zmontovat' segment podľa nížšie uvedených výkresov pomocou označených spojok a/alebo spojov.

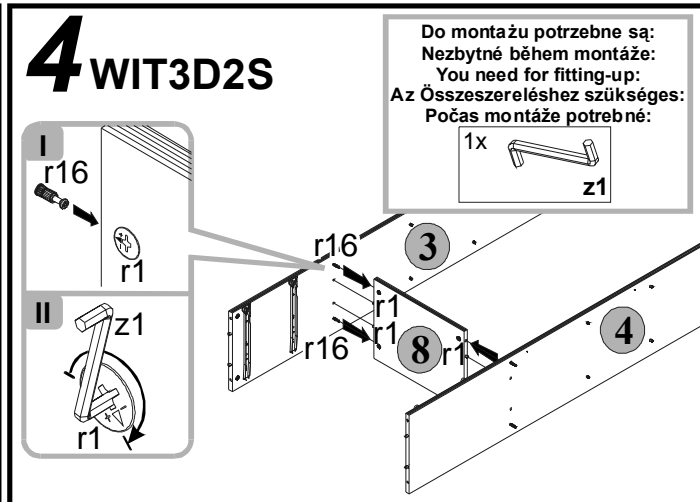
## 3 WIT3D2S



Do montażu potrzebne są:  
 Nezbytné během montáže:  
 You need for fitting-up:  
 Az Összeszereléshez szükséges:  
 Počas montáže potrebne:

- 1x y1

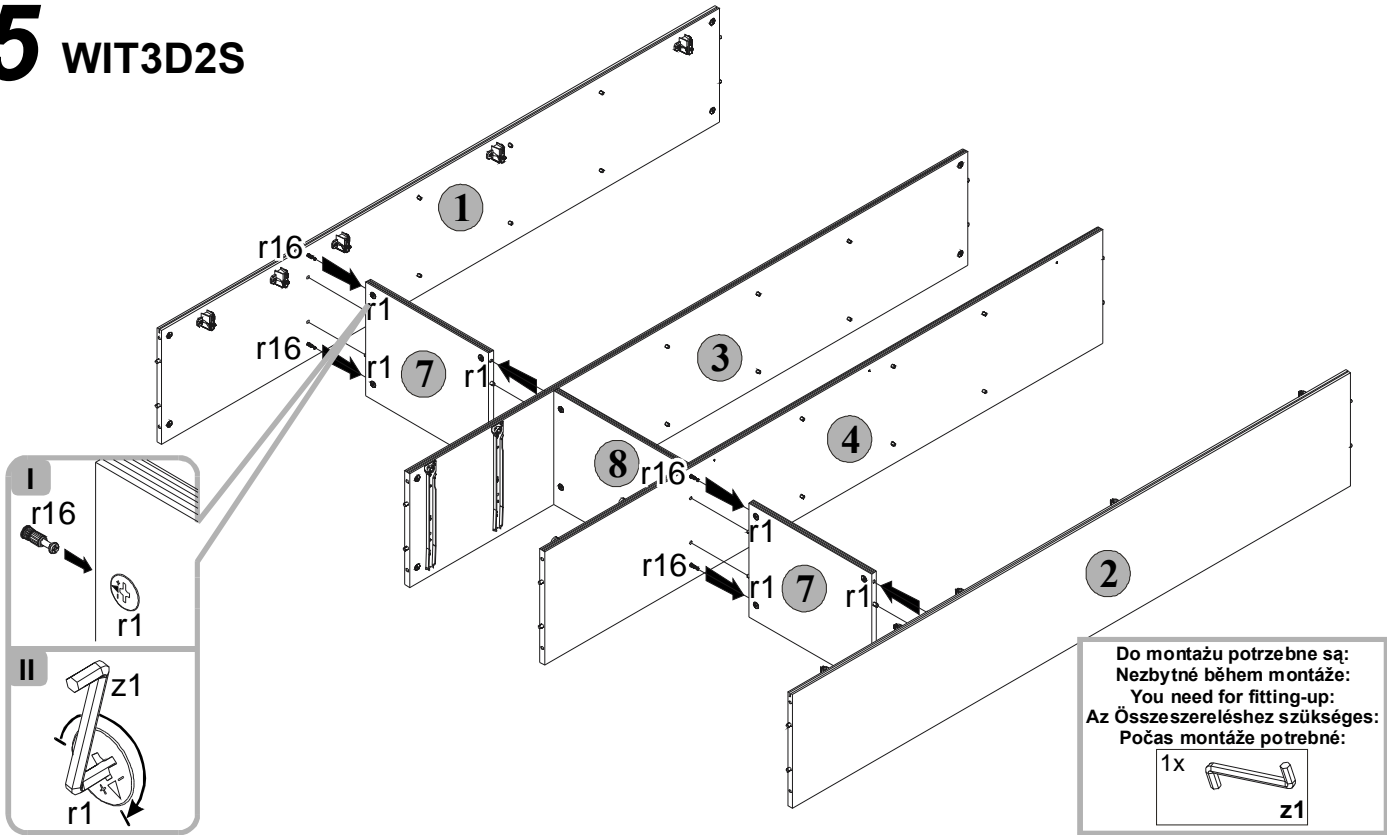
## 4 WIT3D2S



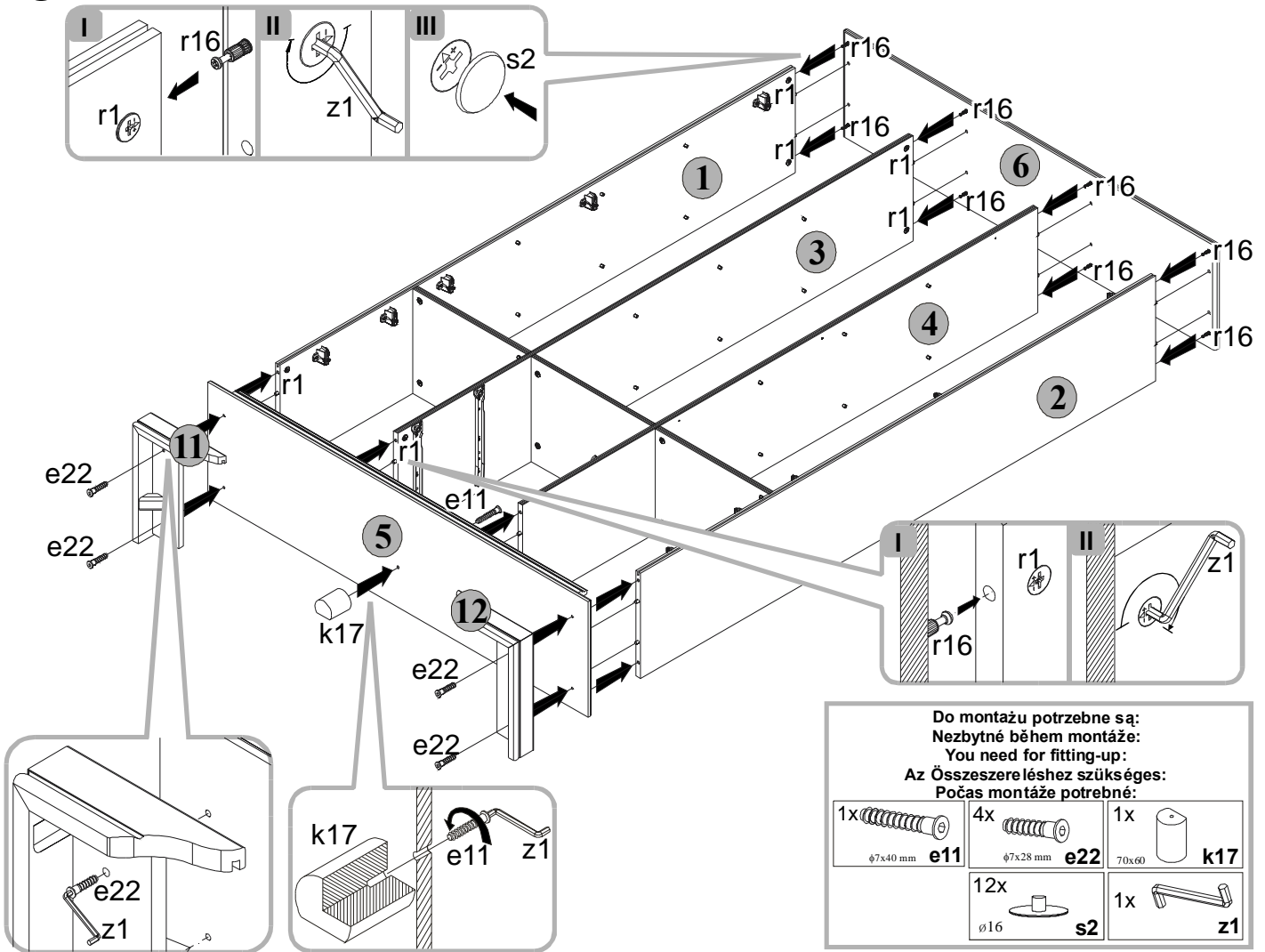
Do montażu potrzebne są:  
 Nezbytné během montáže:  
 You need for fitting-up:  
 Az Összeszereléshez szükséges:  
 Počas montáže potrebne:

- 1x z1

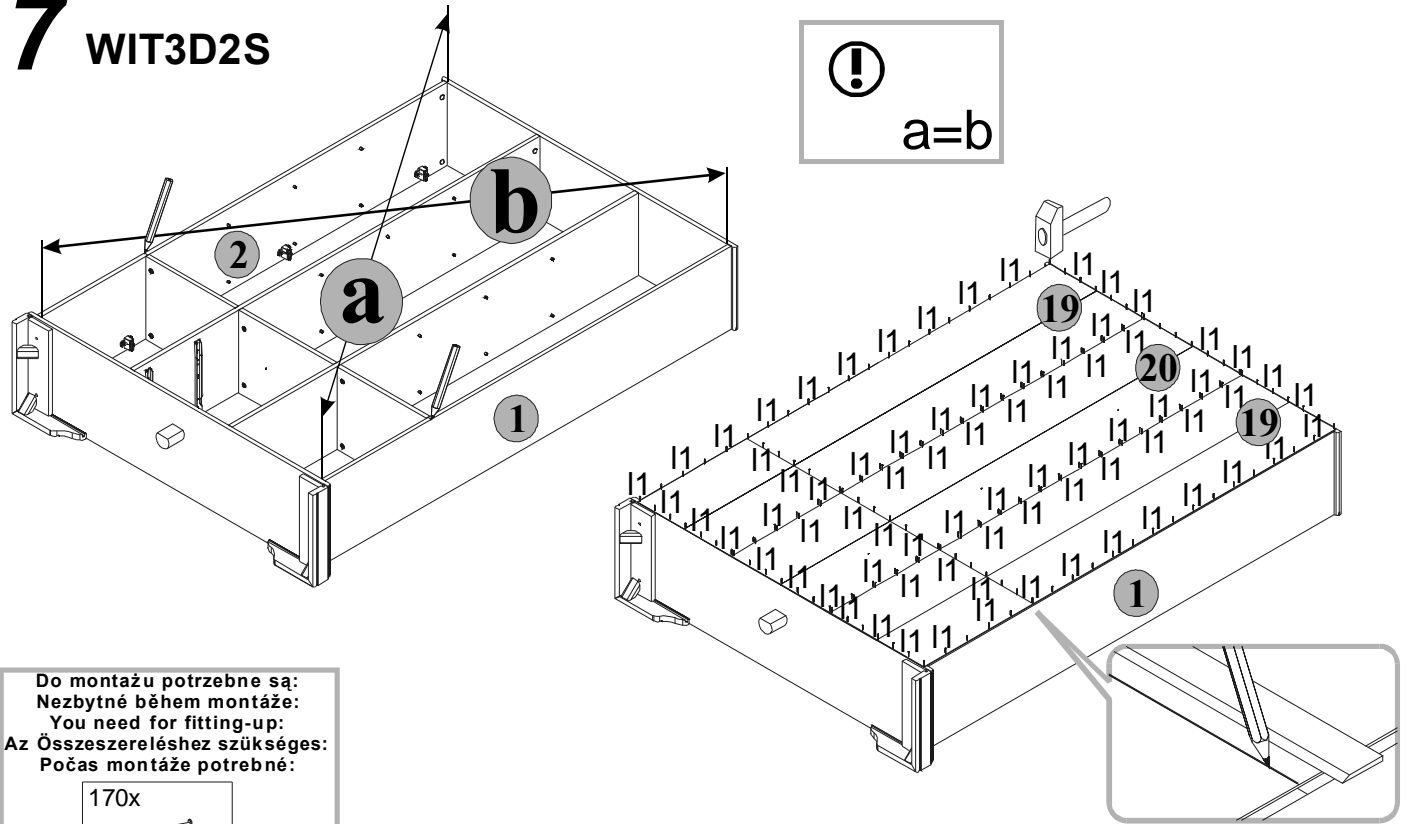
# 5 WIT3D2S



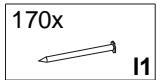
# 6 WIT3D2S



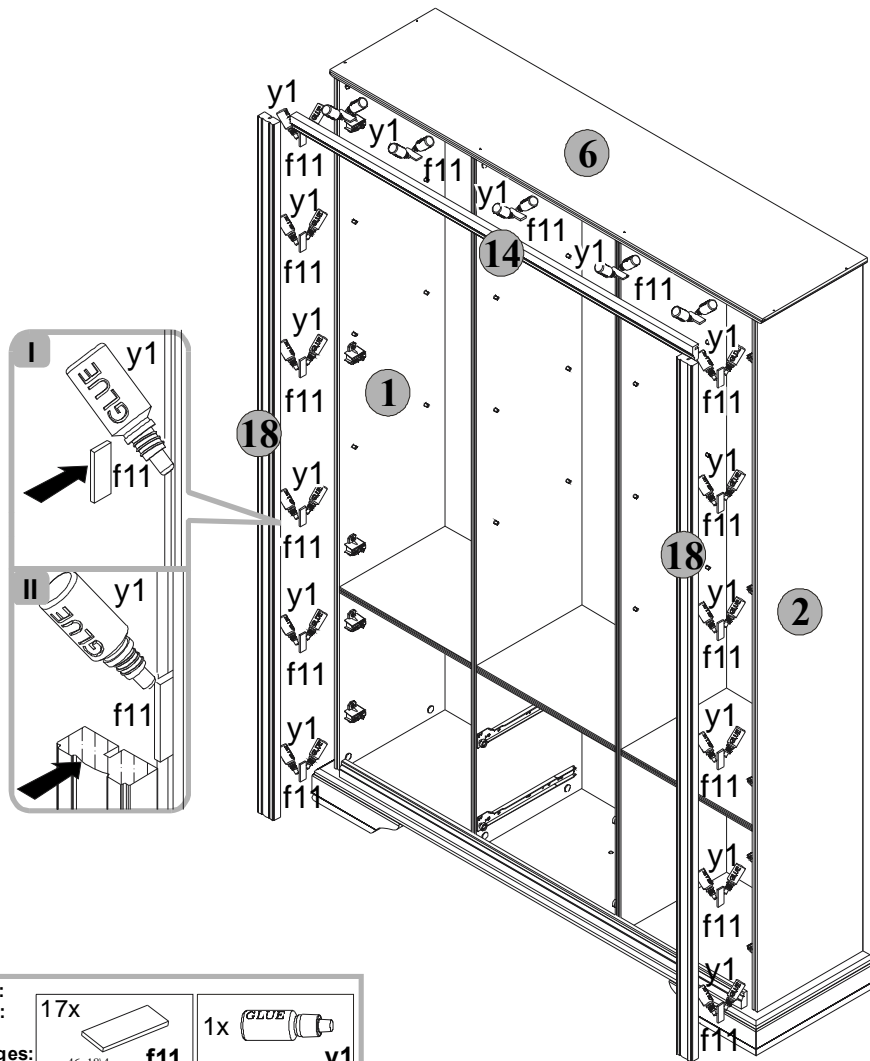
# 7 WIT3D2S



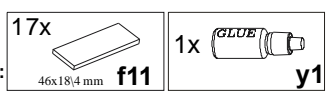
Do montázu potrebne są:  
 Nezbytné během montáže:  
 You need for fitting-up:  
 Az Összeszereléshez szükséges:  
 Počas montáže potrebne:



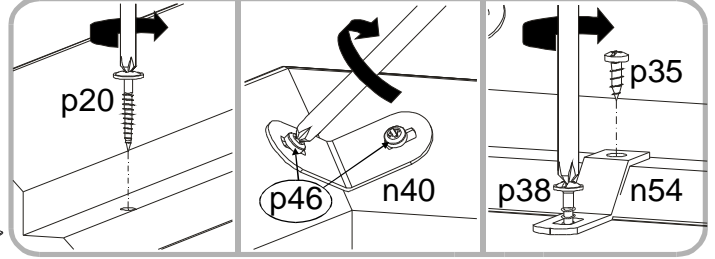
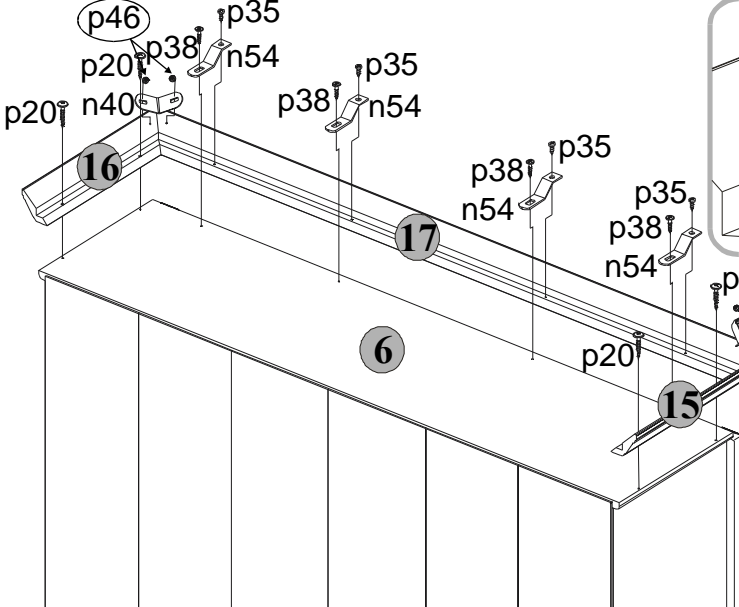
# 8 WIT3D2S



Do montázu potrebne są:  
 Nezbytné během montáže:  
 You need for fitting-up:  
 Az Összeszereléshez szükséges:  
 Počas montáže potrebne:

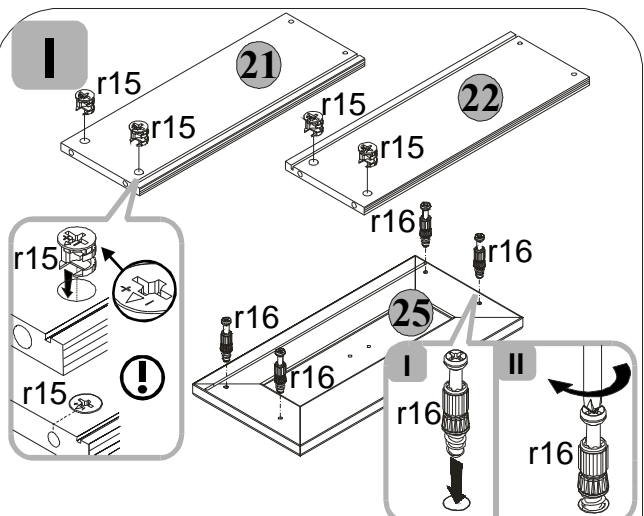


# 9 WIT3D2S

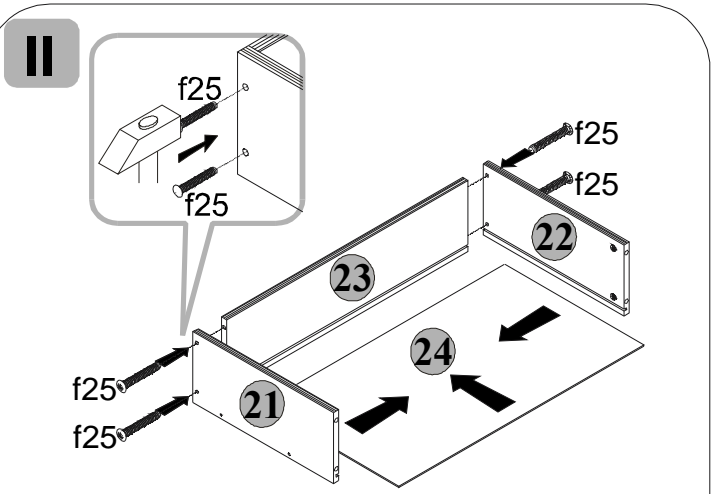


- Do montázu potrebne są:  
 Nezbytné během montáže:  
 You need for fitting-up:  
 Az Összeszereléshez szükséges:  
 Počas montáže potrzebne:
- |    |                |    |                |    |                       |    |                      |
|----|----------------|----|----------------|----|-----------------------|----|----------------------|
| 4x |                | 4x |                | 2x |                       | 4x |                      |
|    | φ3,5x20 mm p20 |    | φ3,5x10 mm p35 |    | 26x26x16/1 - 125° n40 |    | 50x12x13,5/1,5mm n54 |
|    |                |    |                | 4x |                       |    |                      |
|    |                |    |                |    | φ3,5x16 mm p38        |    | φ3x7 mm p46          |

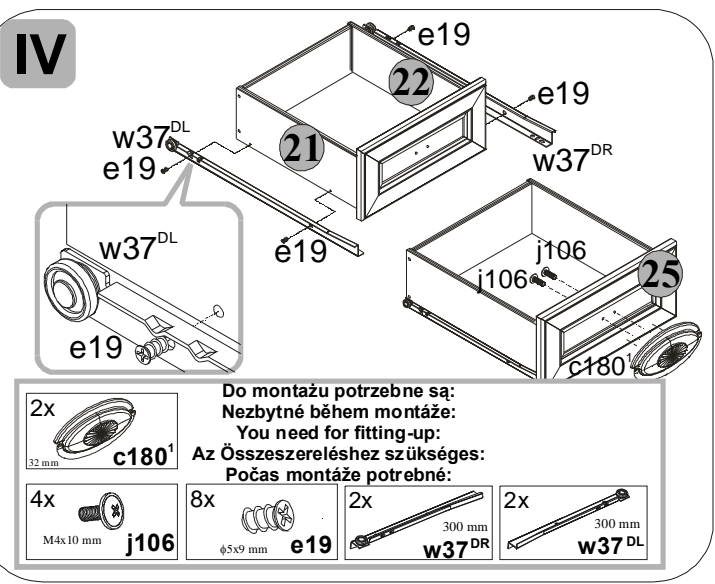
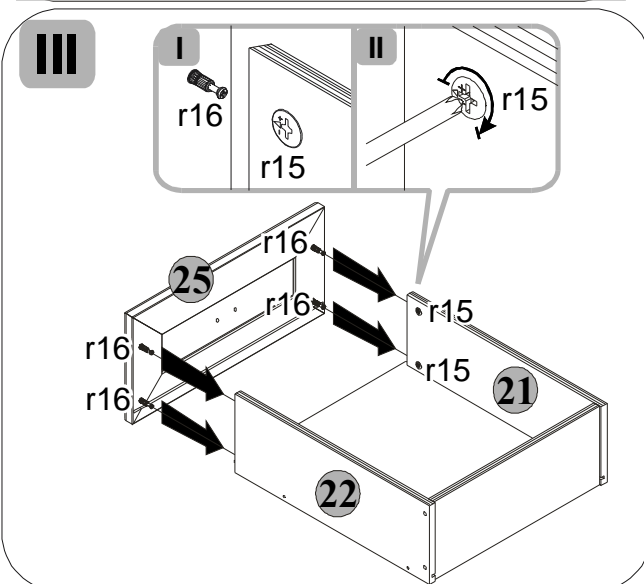
# 10 WIT3D2S



- Do montázu potrebne są:  
 Nezbytné během montáže:  
 You need for fitting-up:  
 Az Összeszereléshez szükséges:  
 Počas montáže potrzebne:
- |    |                    |    |     |
|----|--------------------|----|-----|
| 8x |                    | 8x |     |
|    | φ12x10,5mm #12 r15 |    | r16 |

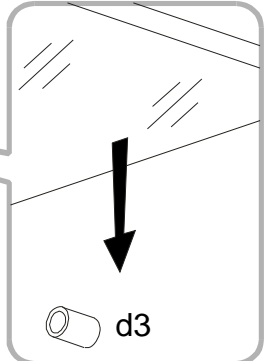
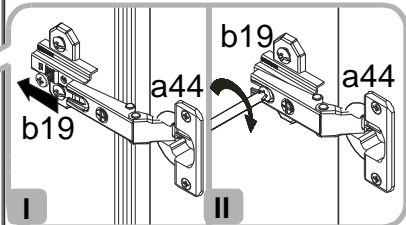
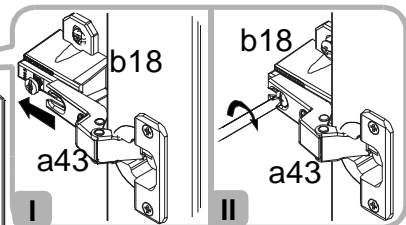
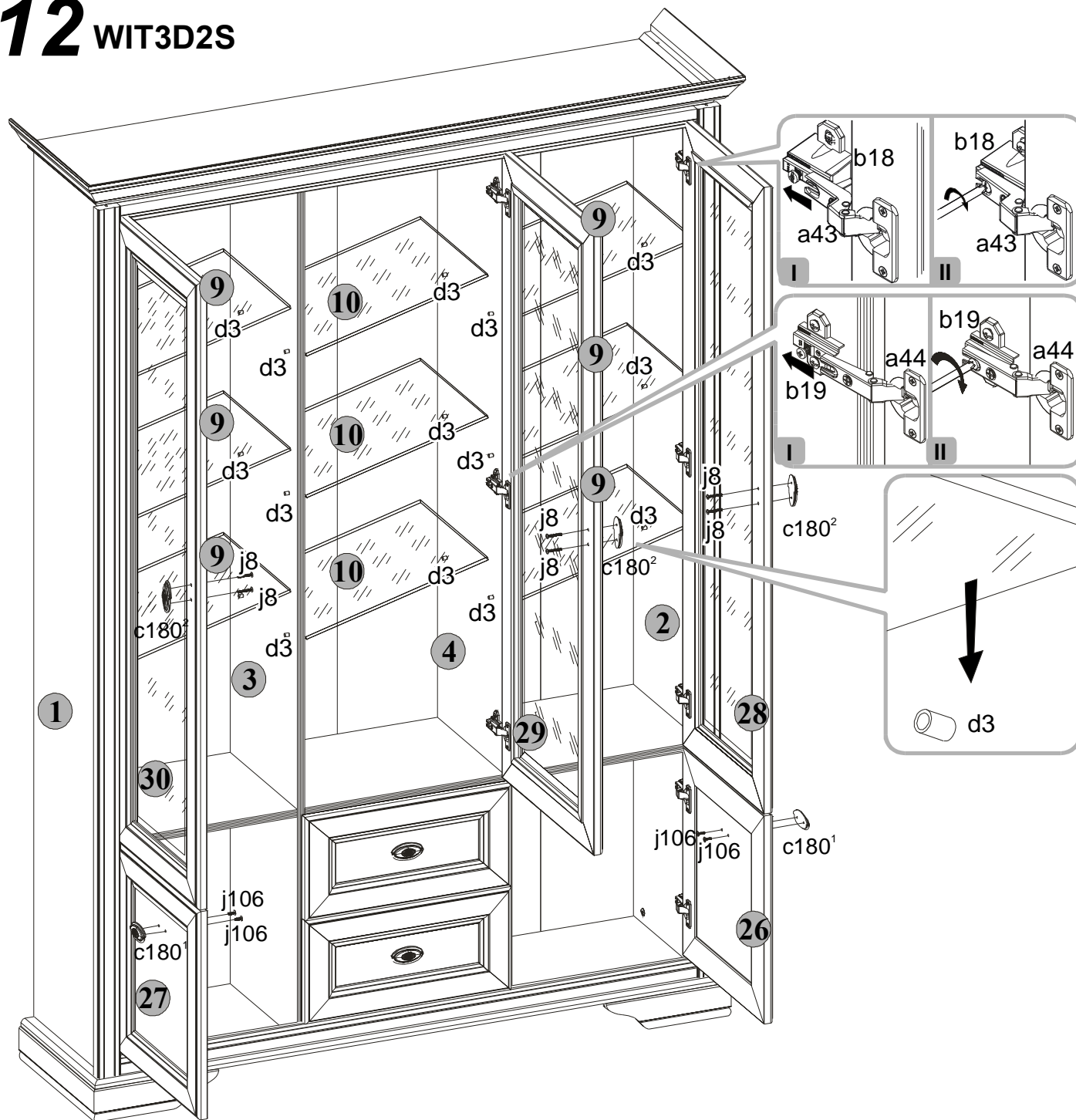


- Do montázu potrebne są:  
 Nezbytné během montáže:  
 You need for fitting-up:  
 Az Összeszereléshez szükséges:  
 Počas montáže potrzebne:
- |    |                |
|----|----------------|
| 8x |                |
|    | φ6,5x40 mm f25 |

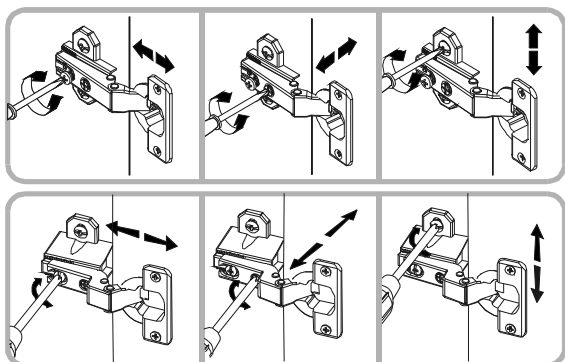


- Do montázu potrebne są:  
 Nezbytné během montáže:  
 You need for fitting-up:  
 Az Összeszereléshez szükséges:  
 Počas montáže potrzebne:
- |    |                         |    |                          |    |                          |
|----|-------------------------|----|--------------------------|----|--------------------------|
| 2x |                         | 2x |                          | 2x |                          |
|    | 32 mm c180 <sup>1</sup> |    | 300 mm w37 <sup>DL</sup> |    | 300 mm w37 <sup>DR</sup> |
| 4x |                         | 8x |                          |    |                          |
|    | M4x10 mm j106           |    | φ5x9 mm e19              |    |                          |

# 12 WIT3D2S



**Regulacja drzwi /Seřizování frontálních dílů**  
**Adjustment of door/Az előrészek szabályozása**  
**Nastavenie čiel**



**Do montázu potrebne są:**  
**Nezbytné během montáže:**  
**You need for fitting-up:**  
**Az Összeszereléshez szükséges:**  
**Počas montáže potrebne:**

|  |  |
|--|--|
| 2x<br>32 mm<br><br><b>c180<sup>1</sup></b> | 3x<br>32 mm<br><br><b>c180<sup>2</sup></b> |
| 4x<br>M4x10 mm<br><br><b>j106</b>          | 6x<br>M4x25 mm<br><br><b>j8</b>            |