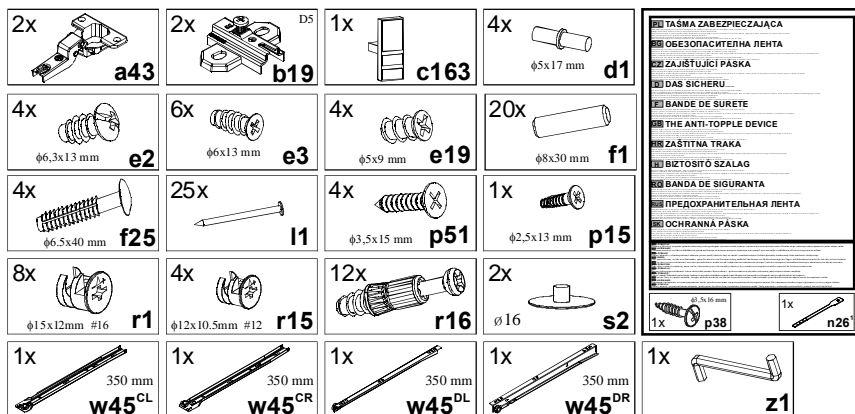


KOLEJNOŚĆ MONTAŻU:

Uwaga: podczas montażu elementy należy układać na miękkim i czystym podłożu np.: ręcznik, koc. Nie montować mebla na dywanie, wykładzinie itp. Nie stosowanie się do zaleceń producenta może spowodować zarysowanie powierzchni mebla.

1. W otwory o średnicy 8 mm znajdujące się w krawędziach elementów wbić kołki **f1**. (Otwory na trzpień **r16** pozostawić wolne). Uwaga: W przypadku stwierdzenia, że któryś z kołków wystaje z otworu na długość większą niż **10 mm**, należy go dobić, wymienić lub skrócić, gdyż przy składaniu może on spowodować uszkodzenie boku. **Takie przypadki nie podlegają reklamacji!**
2. W odpowiednie otwory w elementach **1, 2, 4** wcisnąć mimośrodowo **r1**.
3. W odpowiednie otwory w elementach **1, 2, 3** wkręcić trzpienie **r16**.
4. W odpowiednie otwory w ścianach bocznych **1, 2** wbić podpórki kołkowe **d1**.
5. Do ścian bocznych **1, 2** za pomocą wkrętów **e3** przykręcić odpowiednio prowadnice **w45^{CL}** i **w45^{CR}**.
6. Złożyć segment zgodnie z rysunkiem i połączyć za pomocą łącz mimośrodowych **r1** używając do tego celu kluczyka **z1**.
7. Ułożyć korpus segmentu frontem do dołu na równej powierzchni, ustawiając go tak, aby jego przekątne były równe.
8. Ścianę tylną **13** przybić na obwodzie gwoździkami **l1**.
9. Złożyć szuflady w następującej kolejności:
 - a) w odpowiednie otwory w elementach **9, 10** wcisnąć mimośrodowo **r15**,
 - b) w odpowiednie otwory w czole szuflady **8** wkręcić trzpienie **r16**,
 - c) połączyć ścianki boczne **9, 10** ze ścianką tylną **11** wbijając kołki **f25** i wsunąć dno szuflady **12**,
 - d) czoło szuflady **8** połączyć ze ściankami bocznymi **9, 10** używając łącz mimośrodowych **r15**,
 - e) do ścian bocznych **9, 10** przykręcić odpowiednio prowadnice **w45^{DL}** i **w45^{DR}** używając wkrętów **e19**,
 - f) do czola szuflady **8** przykręcić uchwyt **c163** stosując wkręt **p15**.
10. W zależności od wybranej opcji (OKOM 1d1sL lub OKOM 1d1sP), do ściany bocznej lewej **1** lub prawej **2** przykręcić prowadniki zawiasów **b1** stosując wkręty **e2**.
11. Do drzwi **14** lub **15** przykręcić zawiasy **a43** stosując wkręty **p51**.
12. Zamocować drzwi **14** lub **15** i wyregulować.

ZESTAWIENIE AKCESORIÓW:



Szanowny Kliencie, w przypadku zgłaszania reklamacji, prosimy posługiwać się numerem kodu podanym w instrukcji montażu. Wszelkie uwagi i reklamacje należy zgłaszać do punktu zakupu mebla. Nie należy montować elementów, jeżeli zostaną zauważone wady lub uszkodzenia tych elementów. Powierznię mebli należy czyścić wilgotną szmatką lub papierowym ręcznikiem. **Nie używać chemicznych środków czystości!**


BLACK RED WHITE

Instrukcja montażu

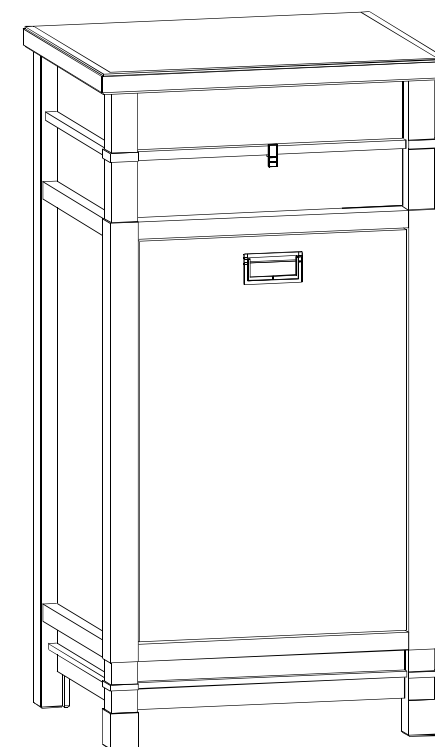
ORINOKO

OKOM 1d1sL

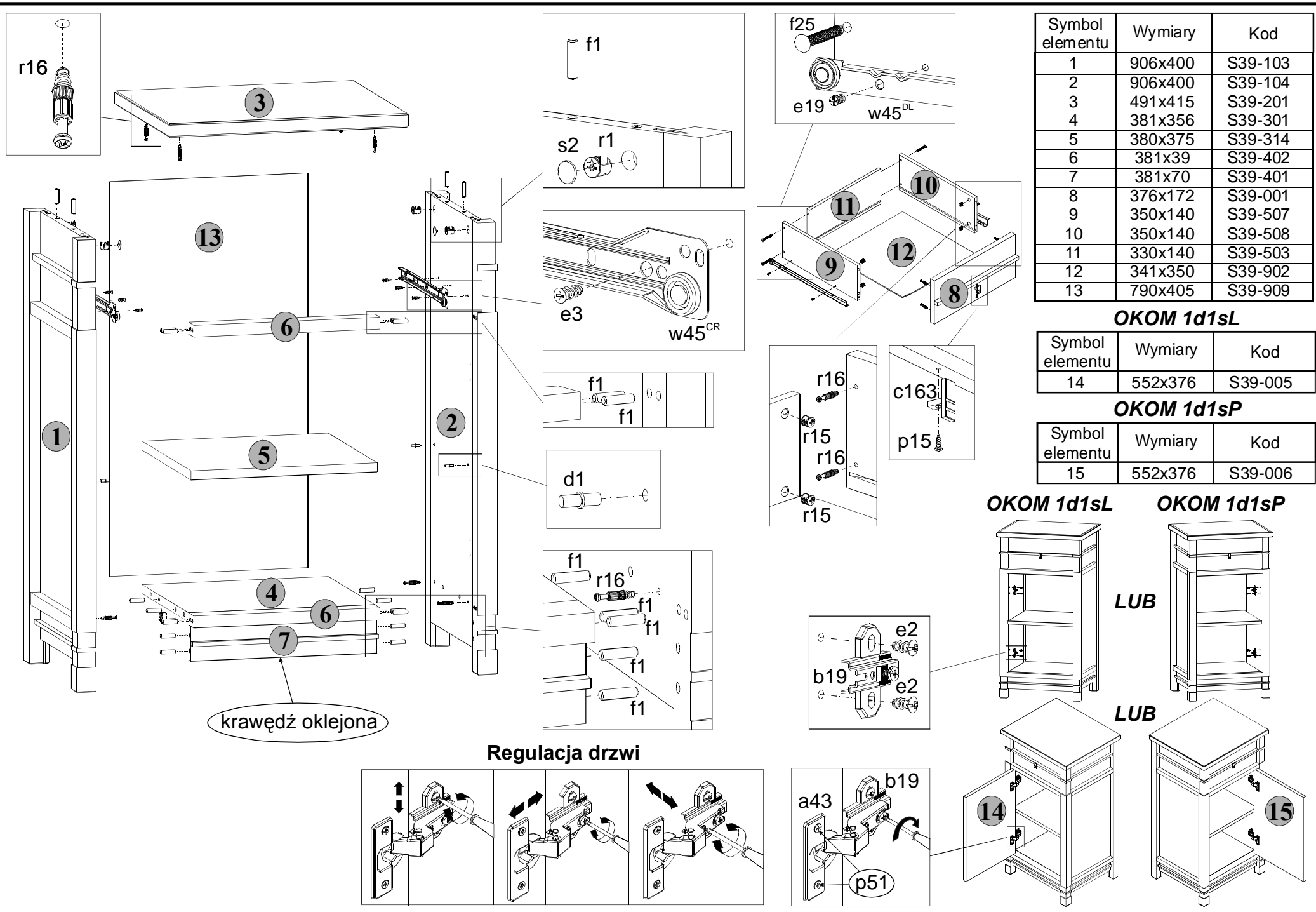
OKOM 1d1sP

WYMIARY GABARYTOWE:

SZEROKOŚĆ: 49,5 cm, WYSOKOŚĆ: 93,5 cm, GŁĘBOKOŚĆ: 41,5 cm



BLACK RED WHITE S.A. ul. KRZESZOWSKA 63, 23-400 BIŁGORAJ
e-mail: brw@brw.com.pl, <http://www.brw.com.pl>



Symbol elementu	Wymiary	Kod
1	906x400	S39-103
2	906x400	S39-104
3	491x415	S39-201
4	381x356	S39-301
5	380x375	S39-314
6	381x39	S39-402
7	381x70	S39-401
8	376x172	S39-001
9	350x140	S39-507
10	350x140	S39-508
11	330x140	S39-503
12	341x350	S39-902
13	790x405	S39-909

OKOM 1d1sL

Symbol elementu	Wymiary	Kod
14	552x376	S39-005

OKOM 1d1sP

Symbol elementu	Wymiary	Kod
15	552x376	S39-006

OKOM 1d1sL

OKOM 1d1sP

LUB

LUB

Regulacja drzwi

