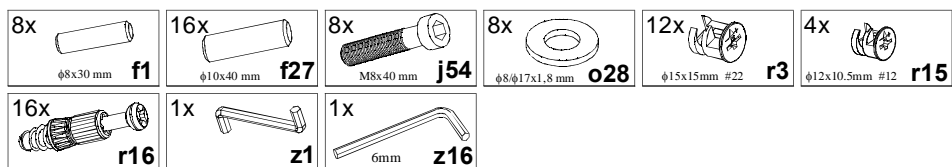


## KOLEJNOŚĆ MONTAŻU:

Uwaga: podczas montażu elementy należy układać na miękkim i czystym podłożu np.: ręcznik, koc. Nie montować mebla na dywanie, wykładzinie itp. Nie stosowanie się do zaleceń producenta może spowodować zarysowanie powierzchni mebla.

1. W otwory o średnicy 8 mm znajdujące się w krawędziach elementów wbić kołki **f1** (otwory na trzpień **r16** pozostawić wolne). Uwaga: W przypadku stwierdzenia, że któryś z kołków wystaje z otworu na długość większą niż **10 mm**, należy go dobić, wymienić lub skrócić, gdyż przy składaniu może on spowodować uszkodzenie boku. **Takie przypadki nie podlegają reklamacji!**
2. W otwory o średnicy 10 mm znajdujące się w krawędziach elementów wbić kołki **f27**.
3. W odpowiednie otwory w elementach **1** wcisnąć mimośrodowo **r3**.
4. W odpowiednie otwory w elemencie **5** wcisnąć mimośrodowo **r15**.
5. W odpowiednie otwory w elementach **2, 3, 4** wkręcić trzpień **r16**.
6. Złożyć segment zgodnie z rysunkiem i połączyć za pomocą łącz mimośrodowych **r3, r15** i wkrętów **j54** używając do tego celu kluczyków **z1** i **z16** (jako ostatni montować element **4**).

## ZESTAWIENIE AKCESORIÓW:



Szanowny Kliencie, w przypadku zgłaszania reklamacji, prosimy posługiwać się numerem kodu podanym w instrukcji montażu. Wszelkie uwagi i reklamacje należy zgłaszać do punktu zakupu mebla. Nie należy montować elementów, jeżeli zostaną zauważone wady lub uszkodzenia tych elementów. Powierznię mebli należy czyścić wilgotną szmatką lub papierowym ręcznikiem. **Nie używać chemicznych środków czystości!**

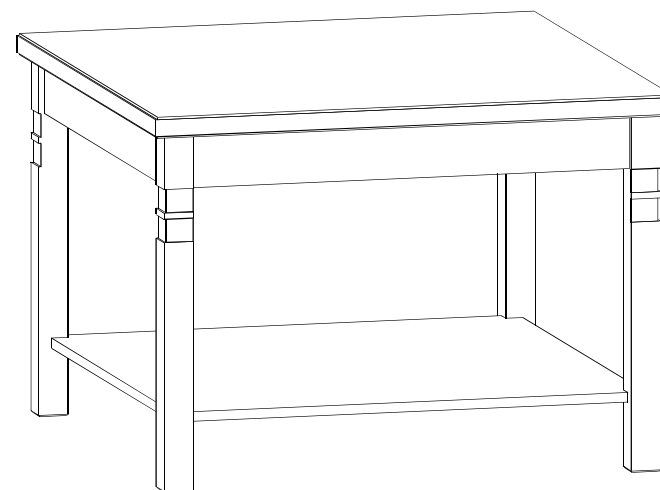
## Instrukcja montażu

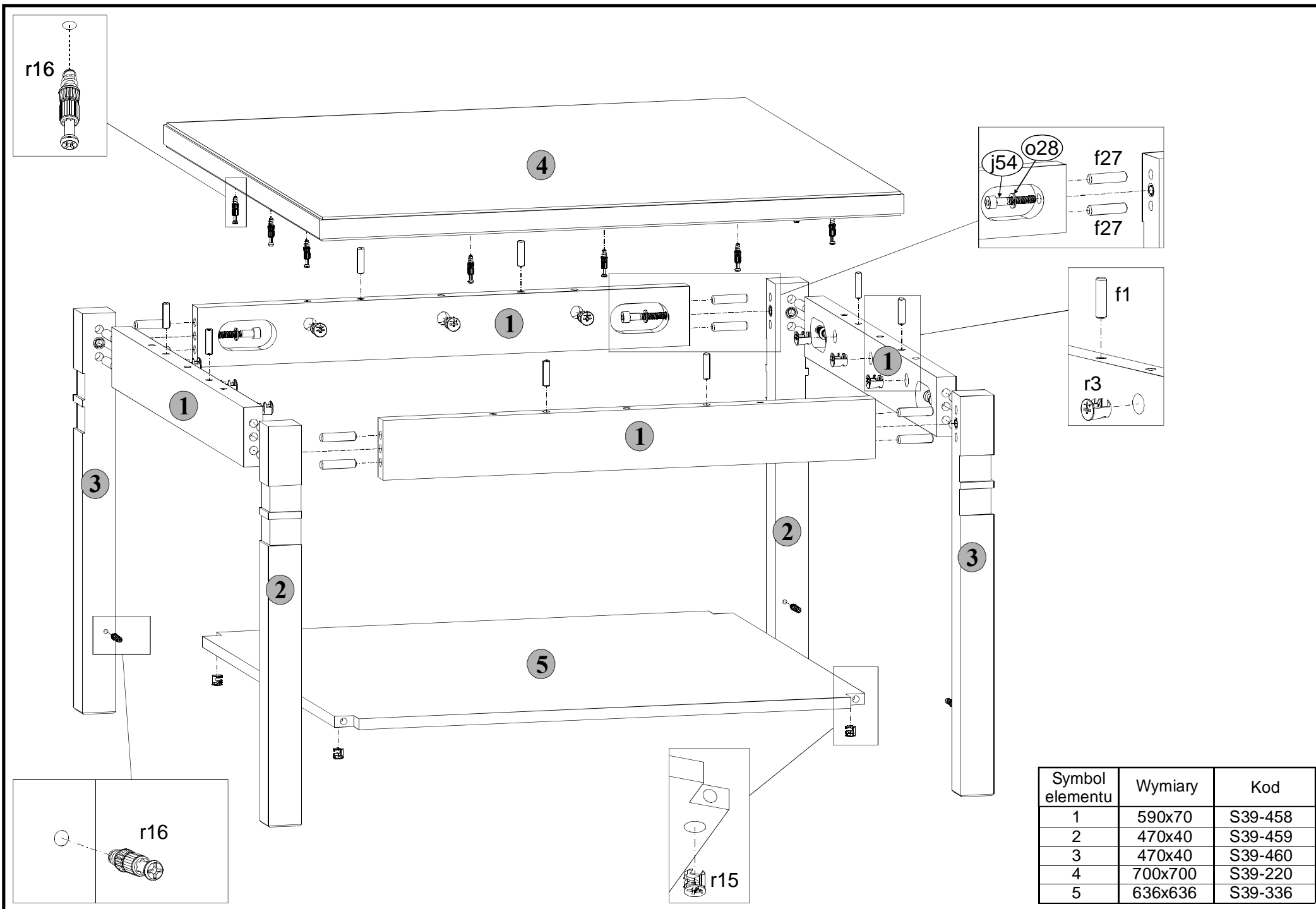
# ORINOKO

## OLAW 70

### WYMIARY GABARYTOWE:

DŁUGOŚĆ: 70 cm, SZEROKOŚĆ: 70 cm, WYSOKOŚĆ: 50 cm





Symbol elementu	Wymiary	Kod
1	590x70	S39-458
2	470x40	S39-459
3	470x40	S39-460
4	700x700	S39-220
5	636x636	S39-336