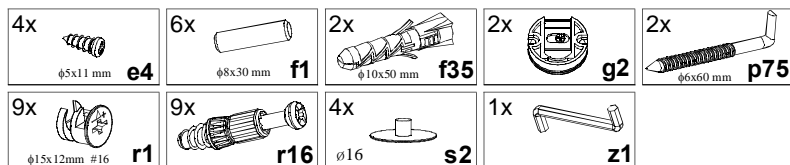


KOLEJNOŚĆ MONTAŻU:

Uwaga: podczas montażu elementy należy układać na miękkim i czystym podłożu np.: ręcznik, koc. Nie montować mebla na dywanie, wykładzinie itp. Nie stosowanie się do zaleceń producenta może spowodować zarysowanie powierzchni mebla.

1. W otwory o średnicy 8 mm znajdujące się w krawędziach elementów wbić kołki **f1**.
(Otwory na trzpień **r16** pozostawić wolne). Uwaga: W przypadku stwierdzenia, że któryś z kołków wystaje z otworu na długość większą niż **10 mm**, należy go dobić, wymienić lub skrócić, gdyż przy składaniu może on spowodować uszkodzenie boku.
Takie przypadki nie podlegają reklamacji!
2. W odpowiednie otwory w elementach **1, 2, 4** wcisnąć mimośrodowo **r1**.
3. W odpowiednie otwory w elementach **1, 2, 3** wkręcić trzpienie **r16**.
4. W odpowiednie otwory w elemencie **4** wcisnąć zawieszki **g2** i przykręcić za pomocą wkrętów **e4**.
5. Złożyć segment zgodnie z rysunkiem i połączyć za pomocą złącz mimośrodowych **r1** używając do tego celu kluczyka **z1**.
6. Zgodnie z rysunkiem w miejscu zawieszenia segmentu wywiercić w ścianie wiertłem $\phi 10$ otwory pod kołki rozporowe **f35**. Wkręcić haki **p75** i zawiesić segment na ścianie.
Uwaga: Mocowanie mebla do ściany może wykonać jedynie osoba kompetentna. Przed zamocowaniem mebla do ściany należy sprawdzić czy ściana nadaje się do mocowania do niej mebli. Kołki **f35** są przeznaczone do zastosowania w ścianach z pełnych materiałów.

ZESTAWIENIE AKCESORIÓW:



Szanowny Kliencie, w przypadku zgłaszania reklamacji, prosimy posługiwać się numerem kodu podanym w instrukcji montażu. Wszelkie uwagi i reklamacje należy zgłaszać do punktu zakupu mebla. Nie należy montować elementów, jeżeli zostaną zauważone wady lub uszkodzenia tych elementów. Powierznię mebli należy czyścić wilgotną szmatką lub papierowym ręcznikiem. Nie używać chemicznych środków czystości!

Instrukcja montażu

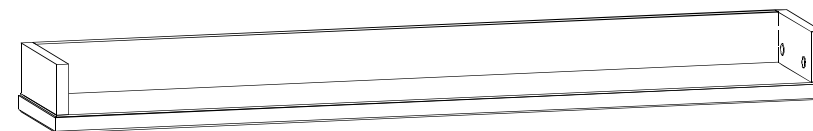
ORINOKO

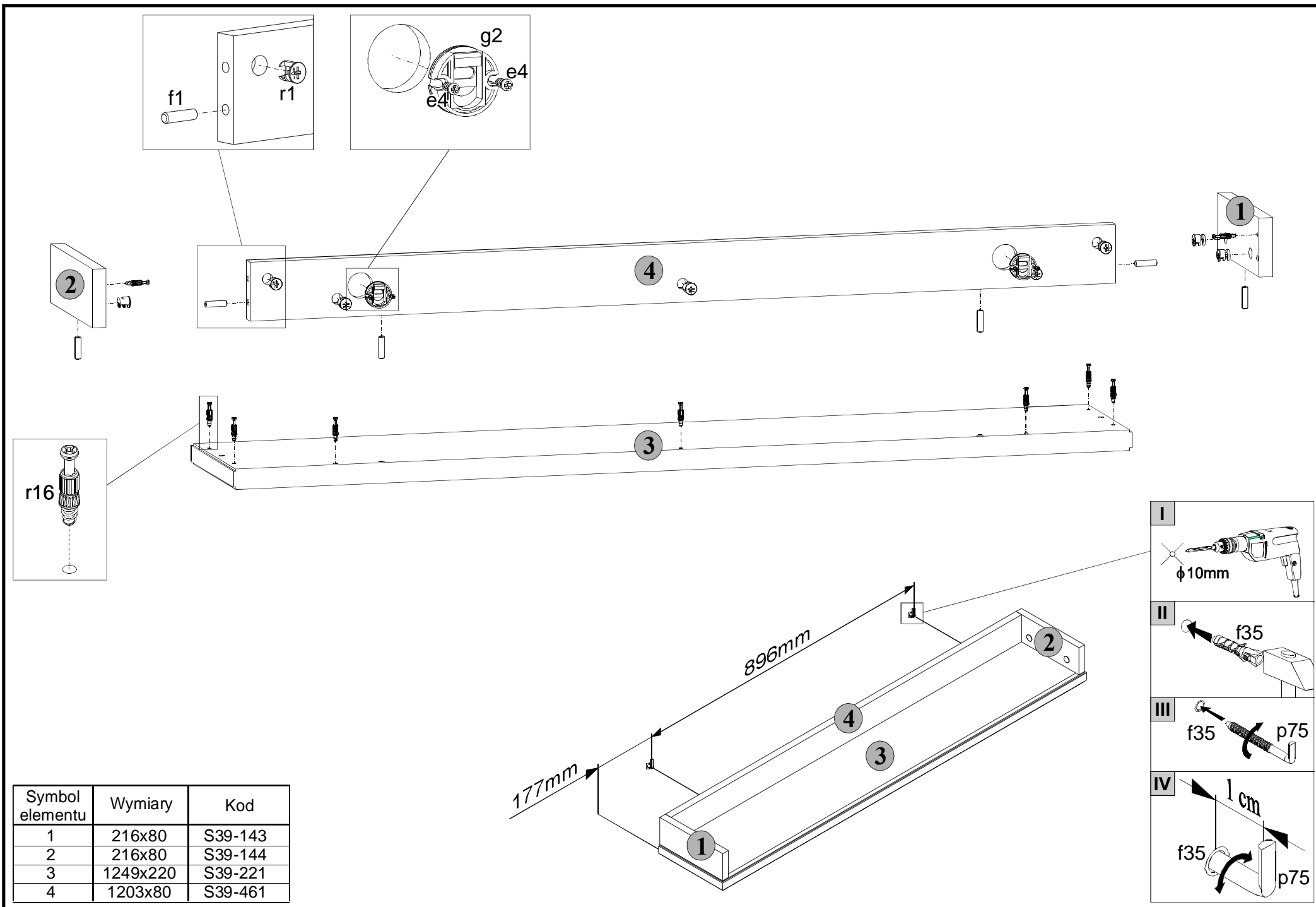
OPOL 125

WYMIARY GABARYTOWE:

SZEROKOŚĆ: 125 cm, WYSOKOŚĆ: 11 cm, GŁĘBOKOŚĆ: 22 cm

Maksymalne obciążenie do 20 kg





Symbol elementu	Wymiary	Kod
1	216x80	S39-143
2	216x80	S39-144
3	1249x220	S39-221
4	1203x80	S39-461