

KOLEJNOŚĆ MONTAŻU:

Uwaga: podczas montażu elementy należy układać na miękkim i czystym podłożu np.: ręcznik, koc. Nie montować mebla na dywanie, wykładzinie itp. *Nie stosowanie się do zaleceń producenta może spowodować zarysowanie powierzchni mebla.*

1. W otwory o średnicy 8 mm znajdujące się w krawędziach elementów wbić kołki **f1**. (Otwory na trzpień **r16** pozostawić wolne). **Uwaga:** W przypadku stwierdzenia, że któryś z kołków wystaje z otworu na długość większą niż 10 mm, należy go dobić, wymienić lub skrócić, gdyż może on spowodować, przy składaniu, uszkodzenie boku.

Przypadki takie nie podlegają reklamacji!

2. Do boków **1,2** wkręcić trzpienie **r16**.

3. Do elementu **5** zamocować mimośrodowo **r1**.

4. Złożyć wybrany segment zgodnie z rysunkiem i połączyć złączami mimośrodowymi **r1** oraz wkrętami typu konfirmat **e1** za pomocą kluczyka **z1**.

5. Ułożyć korpus segmentu frontem do dołu na równej powierzchni, ustawiając go tak, aby jego przekątne były równe.

6. Przybić ścianę tylną **6** na obwodzie gwoździkami **l1**.

7. Do wieńca dolnego **4** przykręcić nóżki:

- z przodu segmentu **k36¹** wkrętami **e31**.

- z tyłu segmentu **k36²** wkrętami **e31**.

8. Do elementu **5** przykręcić płytę roboczą **3** wkrętami **p42**. Uwaga: wyregulować płytę roboczą względem korpusu.

-----**a2d_9_10**-----

9. Do boków **1,2** przykręcić prowadniki zawiasów **b1** oraz wbić podpórki **d1**.

10. Ułożyć drzwi **8,9** na równej powierzchni i delikatnie zamocować puszkami zawiasów **a2**.

11. Włożyć półkę wkładaną **7**.

12. Zamontować drzwi i wyregulować.

13. Przykręcić uchwyty **c93** wkrętami **p6**.

-----**a2w_9_10**-----

9. Do boków **1,2** przykręcić prowadniki zawiasów **b15** wkrętami **e2** oraz wkręcić podpórki **d12** wkrętami **e3**.

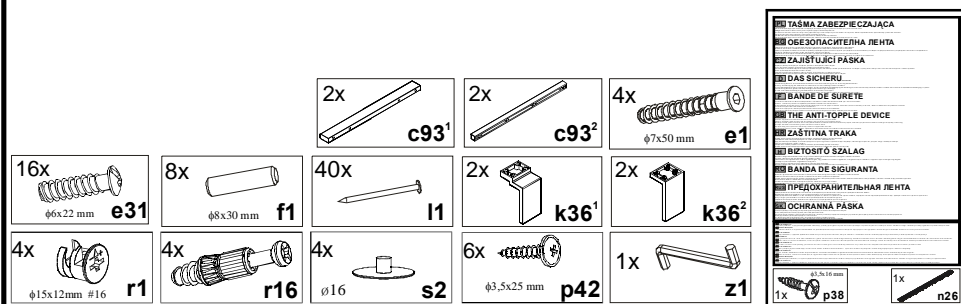
10. Ułożyć drzwi **11,12** na równej powierzchni i delikatnie zamocować puszkami zawiasów **a23** wkrętami **p44**.

11. Włożyć półkę szklaną **10** i dokręcić wkręt zabezpieczający.

12. Zamontować drzwi witryny i wyregulować.

13. Przykręcić uchwyty **c93** wkrętami **p39** z podkładką **o27**.

ZESTAWIENIE AKCESORIÓW:



Szanowny Kliencie, w przypadku zgłaszania reklamacji, prosimy posługiwać się numerem kodu podanym w instrukcji montażu. Wszelkie uwagi i reklamacje należy zgłaszać do punktu zakupu mebla. Nie należy montować elementów, jeżeli zostaną zauważone wady lub uszkodzenia tych elementów. Powierznię mebli należy czyścić wilgotną szmatką lub papierowym ręcznikiem. **Nie używać chemicznych środków czystości!**

BLACK RED WHITE

Instrukcja montażu

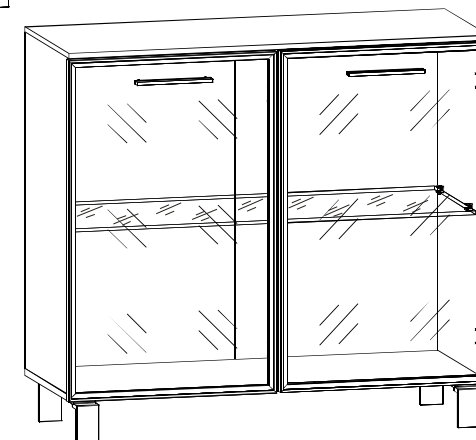
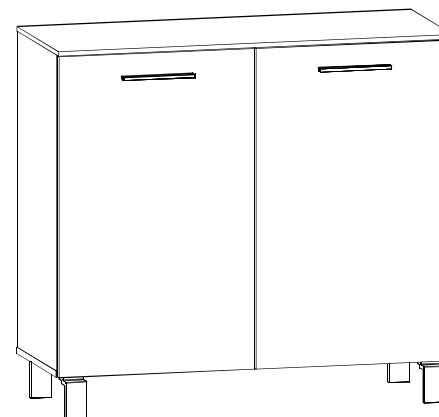
re_set

a2d_9_10

a2w_9_10

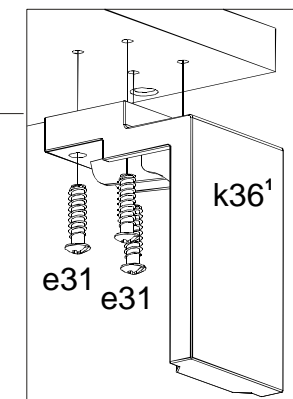
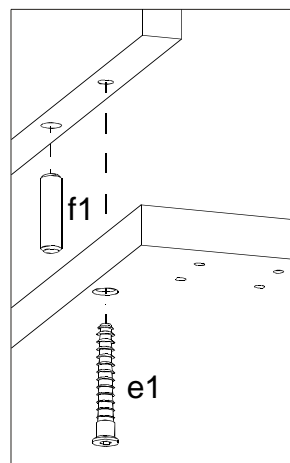
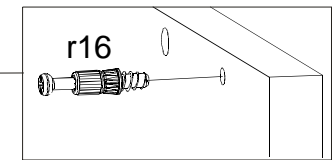
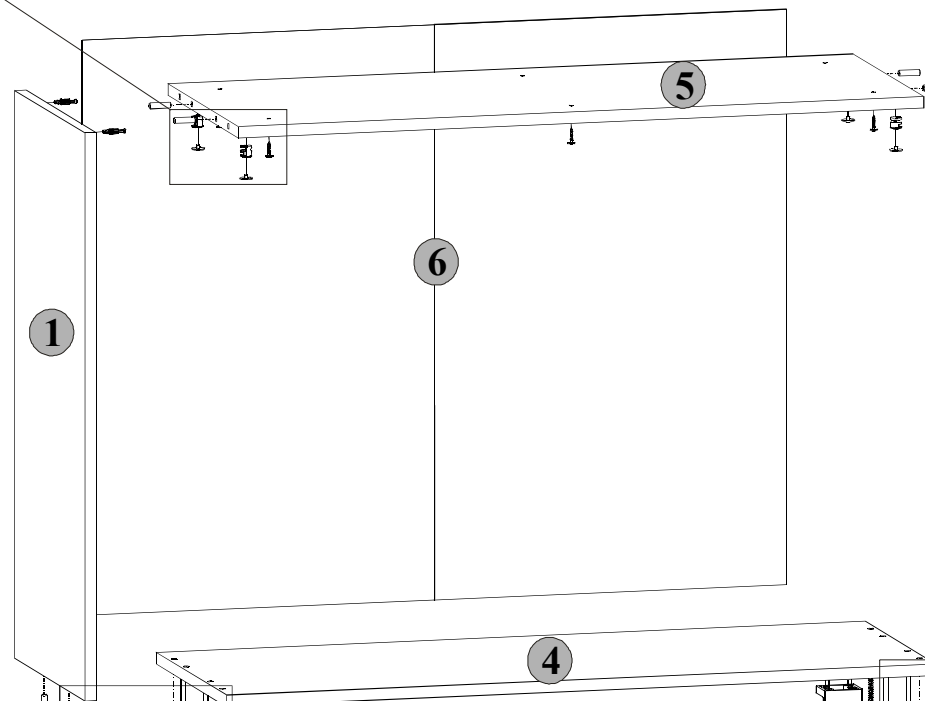
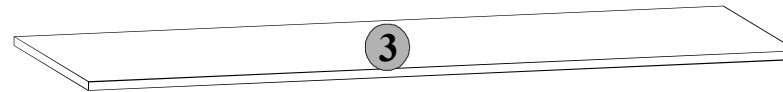
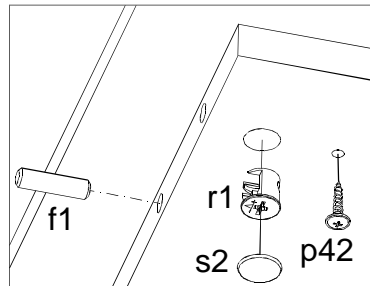
WYMIARY GABARYTOWE:

SZEROKOŚĆ: 100 cm, WYSOKOŚĆ: 91,5 cm, GŁĘBOKOŚĆ: 39,5 cm

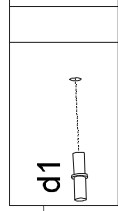
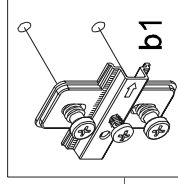
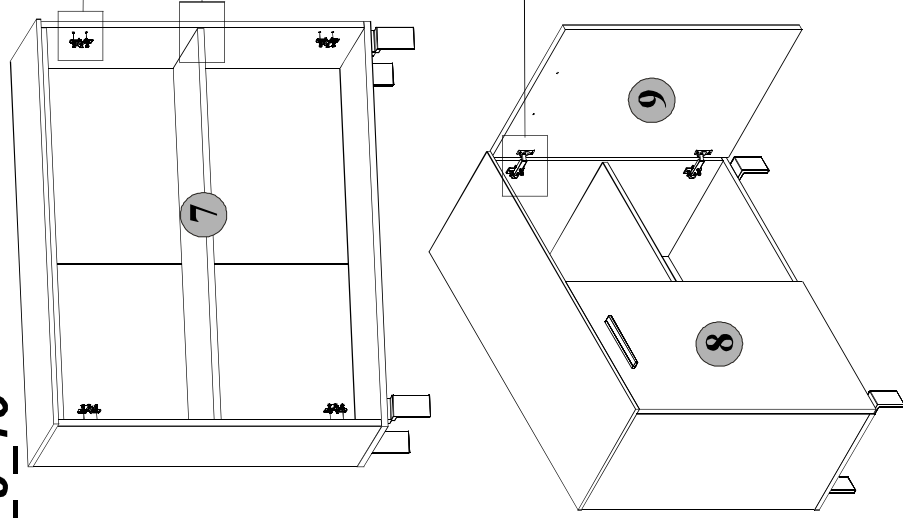


BLACK RED WHITE S.A. ul. KRZESZOWSKA 63, 23-400 BIŁGORAJ
e-mail: brw@brw.com.pl, <http://www.brw.com.pl>

Symbol elementu	Wymiary	Kod
1	784x370	S23-103
2	784x370	S23-106
3	1000x390	S23-201
4	1000x370	S23-202
5	967x370	S23-311
6	794x993	S23-933

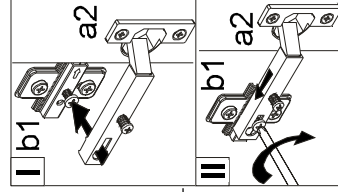
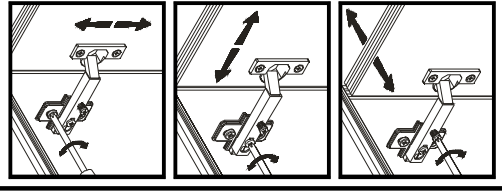


a2d_9_10

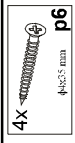
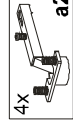


Symbol elementu	Wymiary	Kod
7	967x365	S23-313
8	796x496	S23-010
9	796x496	S23-020

Regulacja drzwi

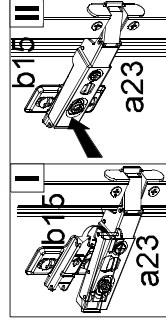
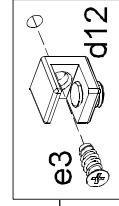
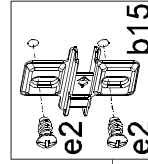
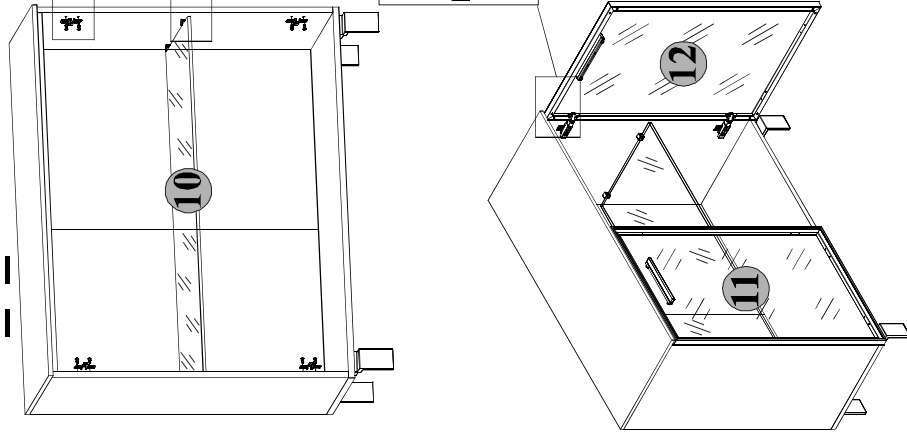


Zestawienie akcesoriów



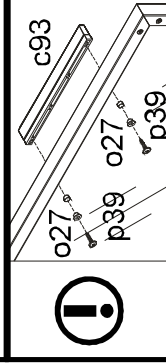
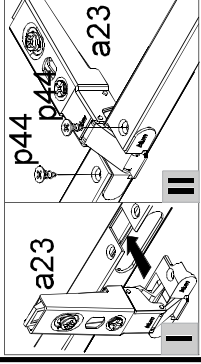
P28-S23-a2d,a2w/910-M_IN1-KOR02

a2w_9_10



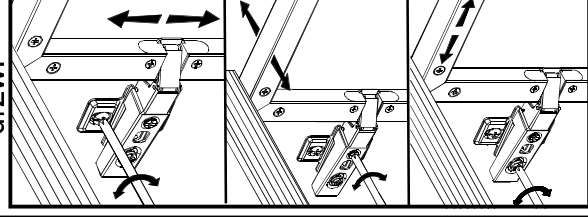
Symbol elementu	Wymiary	Kod
10	958x365	S23-557
11	796x496	S23-051
12	796x496	S23-052

Montaż zawiasu

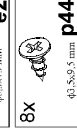
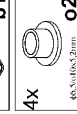
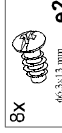


Podczas wykonywania tej czynności należy zwrócić szczególną uwagę, ponieważ zachodzi niebezpieczeństwo skaleczenia się, jak również uszkodzenia frontu!

Regulacja drzwi



Zestawienie akcesoriów



P28-S23-a2d,a2w/910-M_IN1-KOR02