

KOLEJNOŚĆ MONTAŻU:

Uwaga: podczas montażu elementy należy układać na miękkim i czystym podłożu np.: ręcznik, koc. Nie montować mebla na dywanie, wykładzinie itp. Nie stosowanie się do zaleceń producenta może spowodować zarysowanie powierzchni mebla.

1. W otwory o średnicy 8 mm znajdujące się w krawędziach elementów wbić kołki **f1**.
Uwaga: Niewłaściwe użycie kołków **f1 (30 mm)** może spowodować uszkodzenie elementu przy składaniu. W przypadku stwierdzenia, że któryś z kołków wystaje z otworu na długość większą niż 10 mm należy go dobić, wymienić lub skrócić, gdyż może on spowodować przy składaniu uszkodzenie boku.
Przypadki takie nie podlegają reklamacji!
2. Do płyty tylnej **3** zamocować zawieszkę **g2** wkrętami **e4** wg rys.
3. Do wieńca górnego i dolnego **2** oraz boków **1** wkręcić trzpienie **r16**.
4. W odpowiednie otwory w elementach **1,2,3** zamocować mimośrodowo **r1**.
5. Złożyć wybrany segment zgodnie z rysunkiem i połączyć złączami mimośrodkowymi **r1** za pomocą kluczyka **z1**.

a2dz_5_10

6. Do boków **1** przykręcić prowadniki zawiasów **b1**.
7. Do boków **1** wbić podpórki kołkowe **d1**.
8. Ułożyć drzwi **4,5** na równej powierzchni i delikatnie zamocować puszkami zawiasów **a2**.
9. Włożyć półkę wkładaną **6**.
10. Zamontować drzwi i wyregulować.



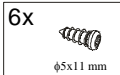
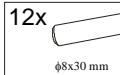




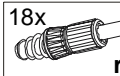
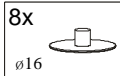
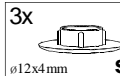
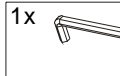
a2wz_5_10

6. Do boków **1** przykręcić prowadniki zawiasów **b9** wkrętami **e2**.
7. Do boków **1** przykręcić podpórki **d12** wkrętami **e3**.
8. Włożyć półkę szklaną **9**. **Ostrożnie szkło!**
9. Ułożyć drzwi **7,8** na równej powierzchni i delikatnie zamocować puszkami zawiasów **a23** za pomocą wkrętów **p44**.
10. Zamontować drzwi i wyregulować.

11. W miejscu zawieszenia segmentu wywiercić w ścianie otwory pod kołki rozporowe **f35** wg rys., wkręcić haki **p75**. Zawiesić segment na ścianie i wyregulować.

Uwaga: Niewłaściwe zamocowanie mebla grozi przewróceniem (zerwaniem) mebla podczas użytkowania. Mocowanie mebla do ściany może wykonać jedynie osoba kompetentna. Przed zamocowaniem mebla do ściany należy sprawdzić czy ściana nadaje się do mocowania do niej mebli, dobrać odpowiedni kołek, sprawdzić siłę i jakość zamocowania.

ZESTAWIENIE AKCESORIÓW:

2x  c93¹	2x  c93²	6x  φ5x11 mm e4	12x  φ8x30 mm f1	3x  φ10x50 mm f35	3x  g2
3x  φ6x60 mm p75	18x  φ15x12mm #16 r1	18x  r16	8x  φ16 s2	3x  φ12x4mm s41	1x  z1

Szanowny Kliencie, w przypadku zgłaszania reklamacji, prosimy posługiwać się numerem kodu podanym w instrukcji montażu. Wszelkie uwagi i reklamacje należy zgłaszać do punktu zakupu mebla. Nie należy montować elementów, jeżeli zostaną zauważone wady lub uszkodzenia tych elementów. Powierznię mebli należy czyścić wilgotną szmatką lub papierowym ręcznikiem. Nie używać chemicznych środków czystości!


BLACK RED WHITE

Instrukcja montażu

re_set

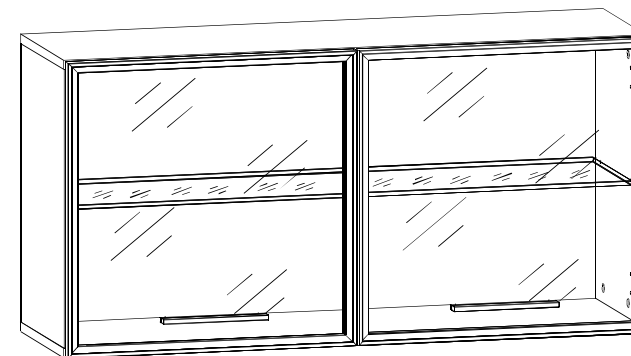
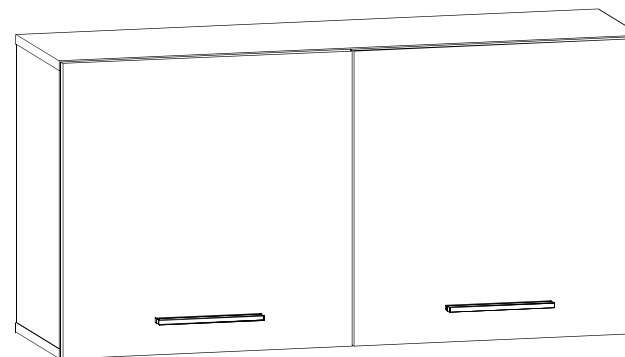
a2dz_5_10

a2wz_5_10

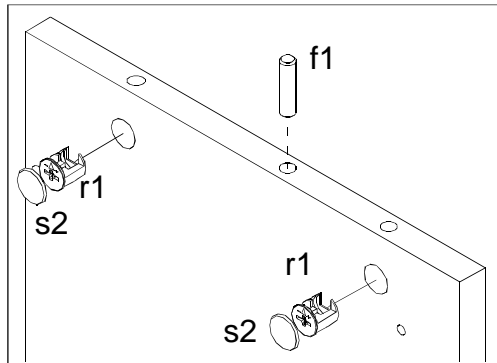
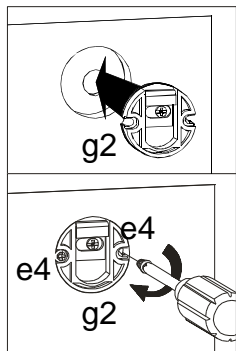
WYMIARY GABARYTOWE:

SZEROKOŚĆ: 100 cm, WYSOKOŚĆ: 50 cm, GŁĘBOKOŚĆ: 29,5 cm

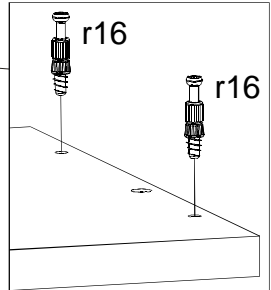
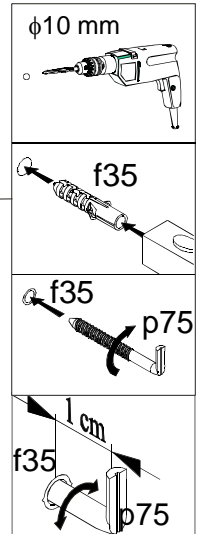
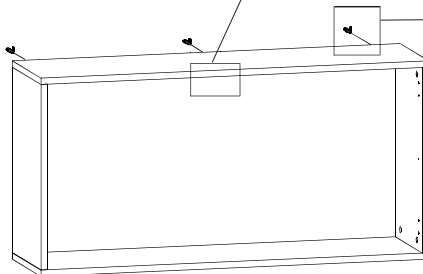
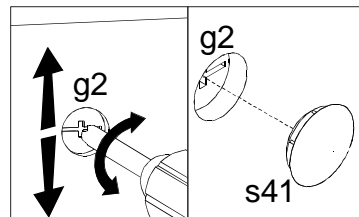
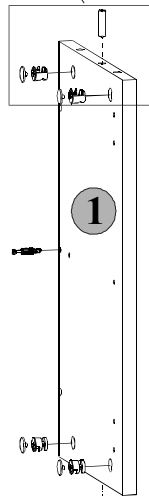
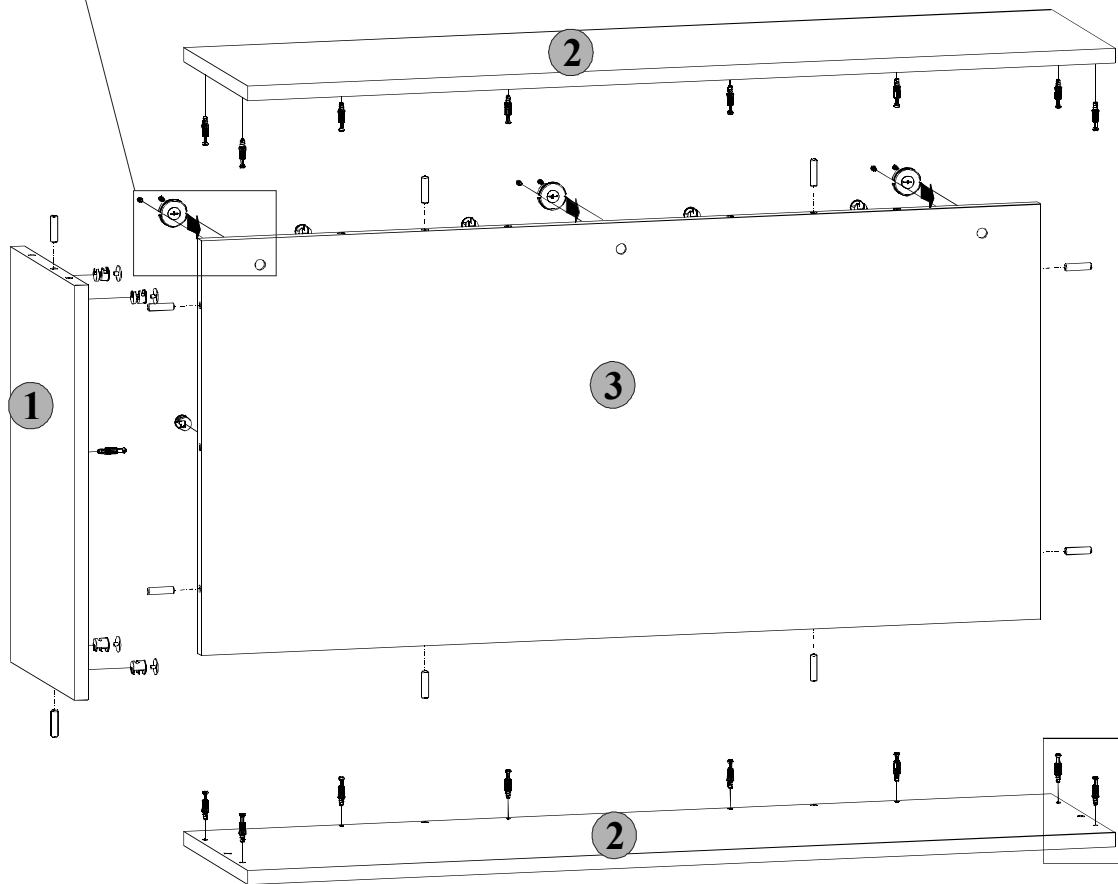
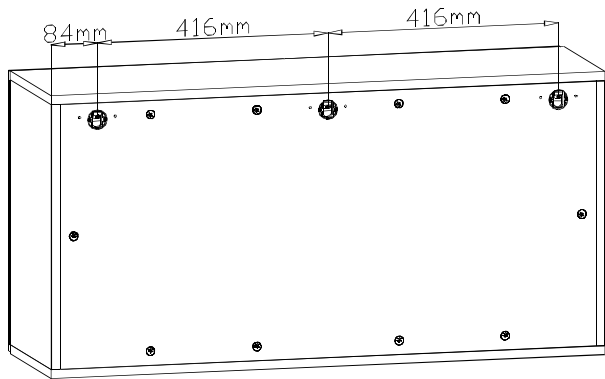
Maksymalne obciążenie do 45 kg

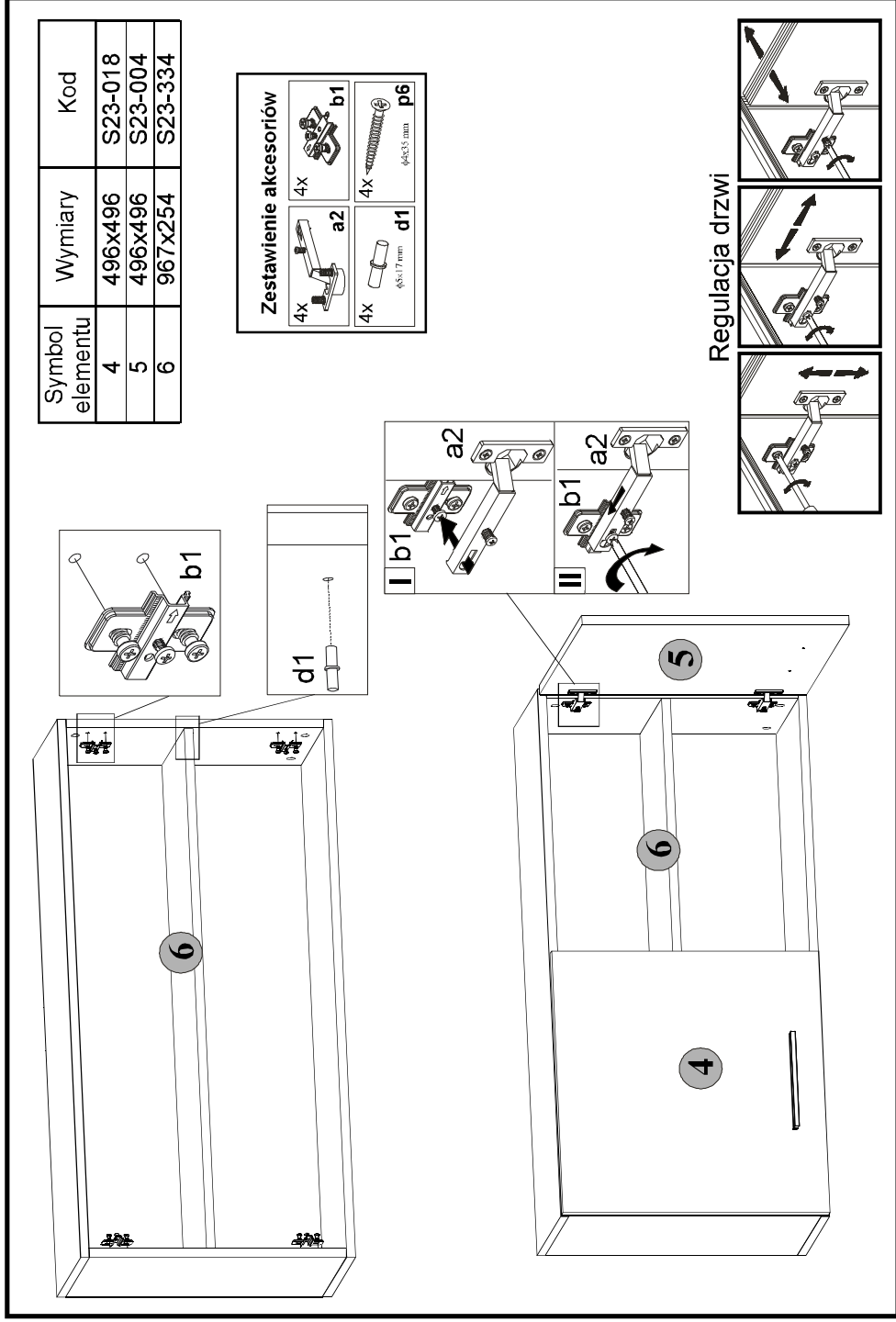


BLACK RED WHITE S.A. ul. KRZESZOWSKA 63, 23-400 BIŁGORAJ
e-mail: brw@brw.com.pl, <http://www.brw.com.pl>

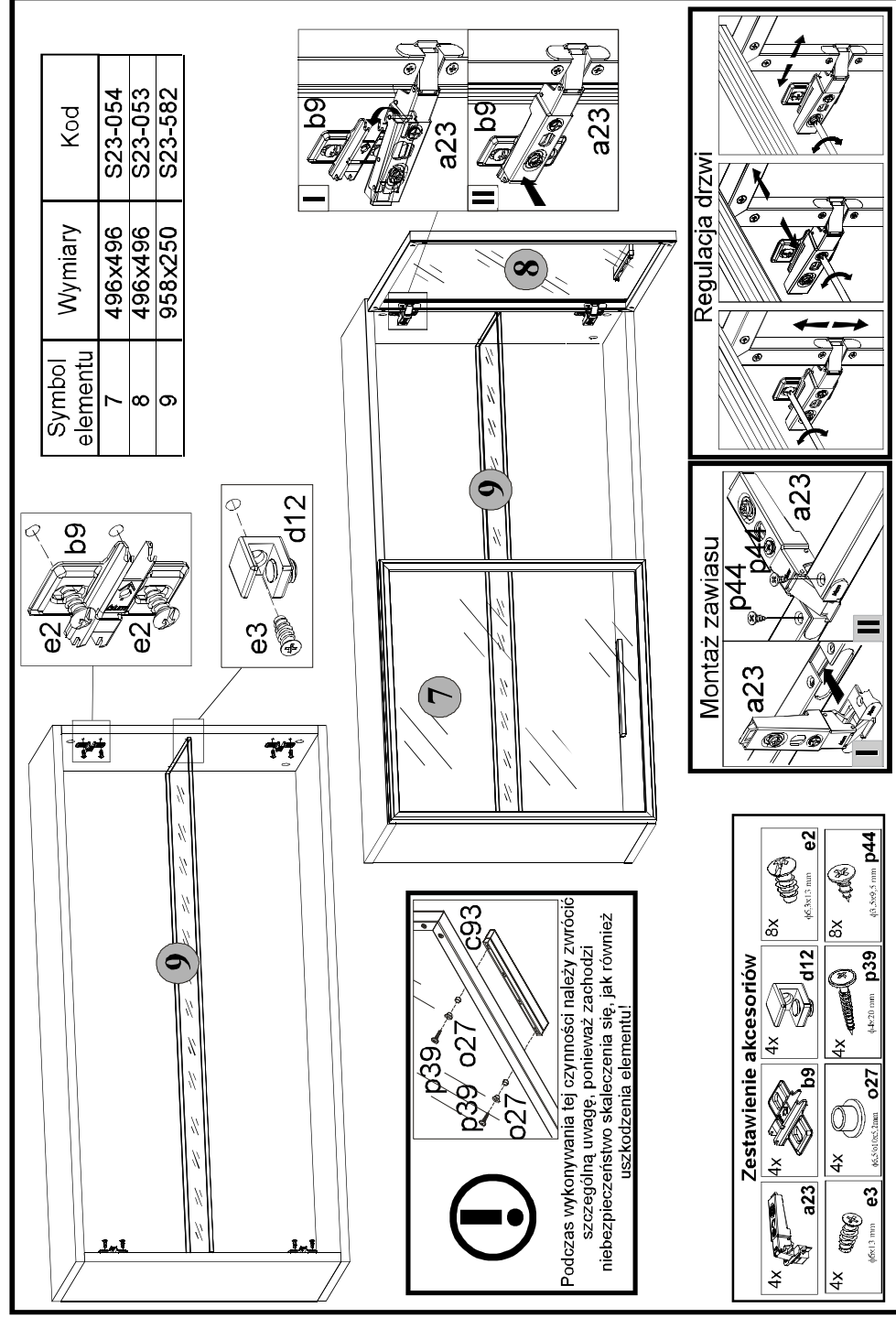


Symbol elementu	Wymiary	Kod
1	468x275	S23-157
2	1000x275	S23-228
3	967x468	S23-413





P28-S23-a2d4z,a2wz/i5/10-M_IN1-KOR01



P28-S23-a2d4z,a2wz/i5/10-M_IN1-KOR01