

## KOLEJNOŚĆ MONTAŻU:

**Uwaga:** podczas montażu elementy należy układać na miękkim i czystym podłożu np.: ręcznik, koc. Nie montować mebla na dywanie, wykładzinie itp. *Nie stosowanie się do zaleceń producenta może spowodować zarysowanie powierzchni mebla.*

1. W otwory o średnicy 8 mm znajdujące się w krawędziach elementów wbić kołki **f1**. (Otwory na trzpień **r16** pozostawić wolne). **Uwaga:** W przypadku stwierdzenia, że któryś z kołków wystaje z otworu na długość większą niż 10 mm, należy go dobić, wymienić lub skrócić, gdyż może on spowodować, przy składaniu, uszkodzenie boku.

**Przypadki takie nie podlegają reklamacji!**

2. Do elementów **3,4,7** zamocować mimośrodowo **r1**.

3. Do elementów **1,2,7** wkręcić trzpień **r16**.

4. Złożyć wybrany segment zgodnie z rysunkiem i połączyć złączami mimośrodowymi **r1** oraz wkrętami typu konfirmat **e1** za pomocą kluczyka **z1**.

5. Ułożyć korpus segmentu frontem do dołu na równej powierzchni, ustawiając go tak, aby jego przekątne były równe.

6. Przybić ściany tylne **8,9** na obwodzie gwoździkami **l1**.

7. Do wieńca dolnego **5** przykręcić nóżki:

- z przodu segmentu **k36<sup>1</sup>** wkrętami **e31**.

- z tyłu segmentu **k36<sup>2</sup>** wkrętami **e31**.

-na środku segmentu **k38<sup>1</sup>** wkrętem **e2**. Do elementu **k38<sup>1</sup>** przykręcić element **k38<sup>2</sup>** i wyregulować segment.

8. Do elementu **7** przykręcić płytę boczną **6** wkrętami **p42**. Uwaga: wyregulować płytę roboczą względem korpusu.

-----**a3d\_11\_15**-----

9. Do elementów **1,2,4** przykręcić prowadniki zawiasów **b1**.

10. Ułożyć drzwi **12,13** na równej powierzchni i delikatnie zamocować puszkami zawiasów **a2**.

11. Do elementów **1,2,3,4** wbić podpórki **d1** i włożyć półki wkładane **10,11** zgodnie z rysunkiem.

12. Zamontować drzwi **12,13** i wyregulować.

13. Przykręcić uchwyty **c93** wkrętami **p6**.

-----**a3w\_11\_15**-----

9. Do boków **1,2,4** przykręcić prowadniki zawiasów **b9** wkrętami **e2**.

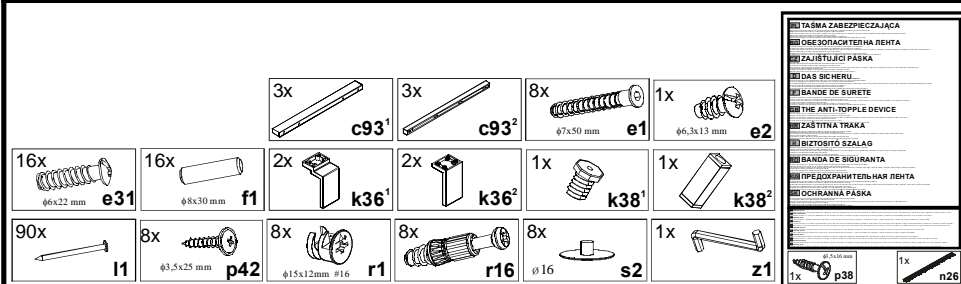
10. Ułożyć drzwi **16,17** na równej powierzchni i delikatnie zamocować puszkami zawiasów **a23** wkrętami **p44**.

11. Do elementów **1,2,3,4** przykręcić podpórki **d12** wkrętami **e3** włożyć zgodnie z rysunkiem półki szklane **14,15** i dokręcić wkręt zabezpieczający.

12. Zamontować drzwi witryny **16,17** i wyregulować.

13. Przykręcić uchwyty **c93** wkrętami **p39** z podkładką **o27**.

## ZESTAWIENIE AKCESORIÓW:



Szanowny Kliencie, w przypadku zgłaszania reklamacji, prosimy posługiwać się numerem kodu podanym w instrukcji montażu. Wszelkie uwagi i reklamacje należy zgłaszać do punktu zakupu mebla. Nie należy montować elementów, jeżeli zostaną zauważone wady lub uszkodzenia tych elementów. Powierznię mebli należy czyścić wilgotną szmatką lub papierowym ręcznikiem. **Nie używać chemicznych środków czystości!**

**BLACK RED WHITE**

## Instrukcja montażu

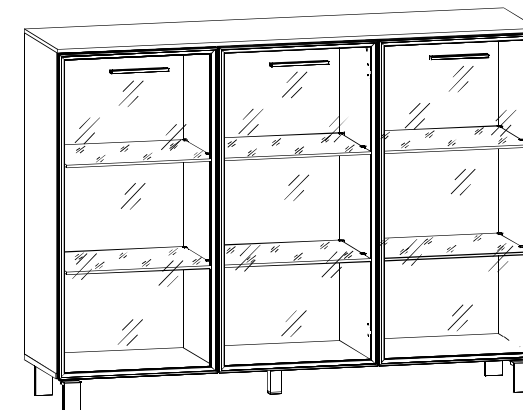
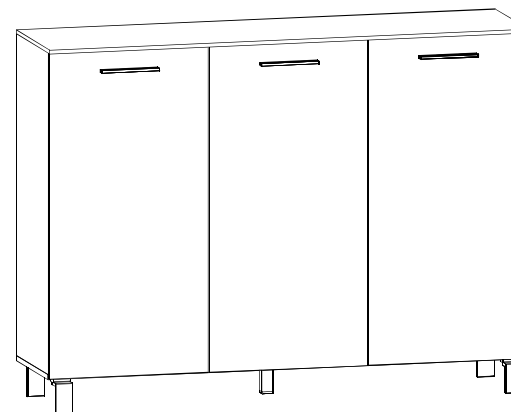
# re\_set

### a3d\_11\_15

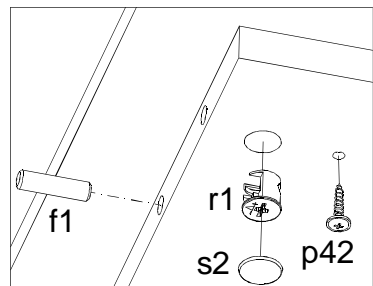
### a3w\_11\_15

#### WYMIARY GABARYTOWE:

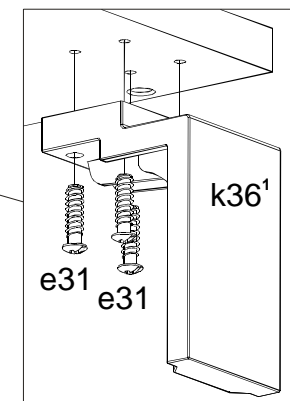
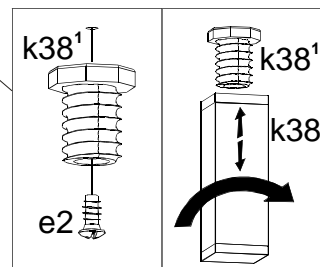
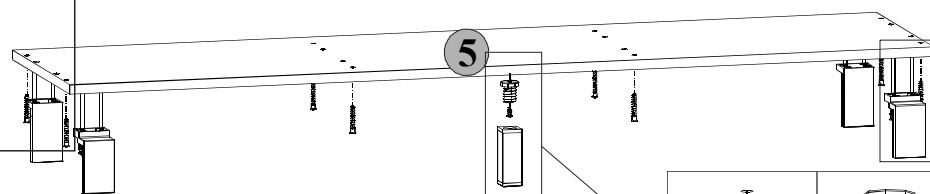
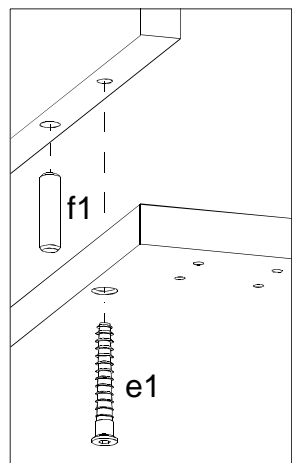
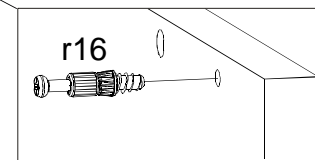
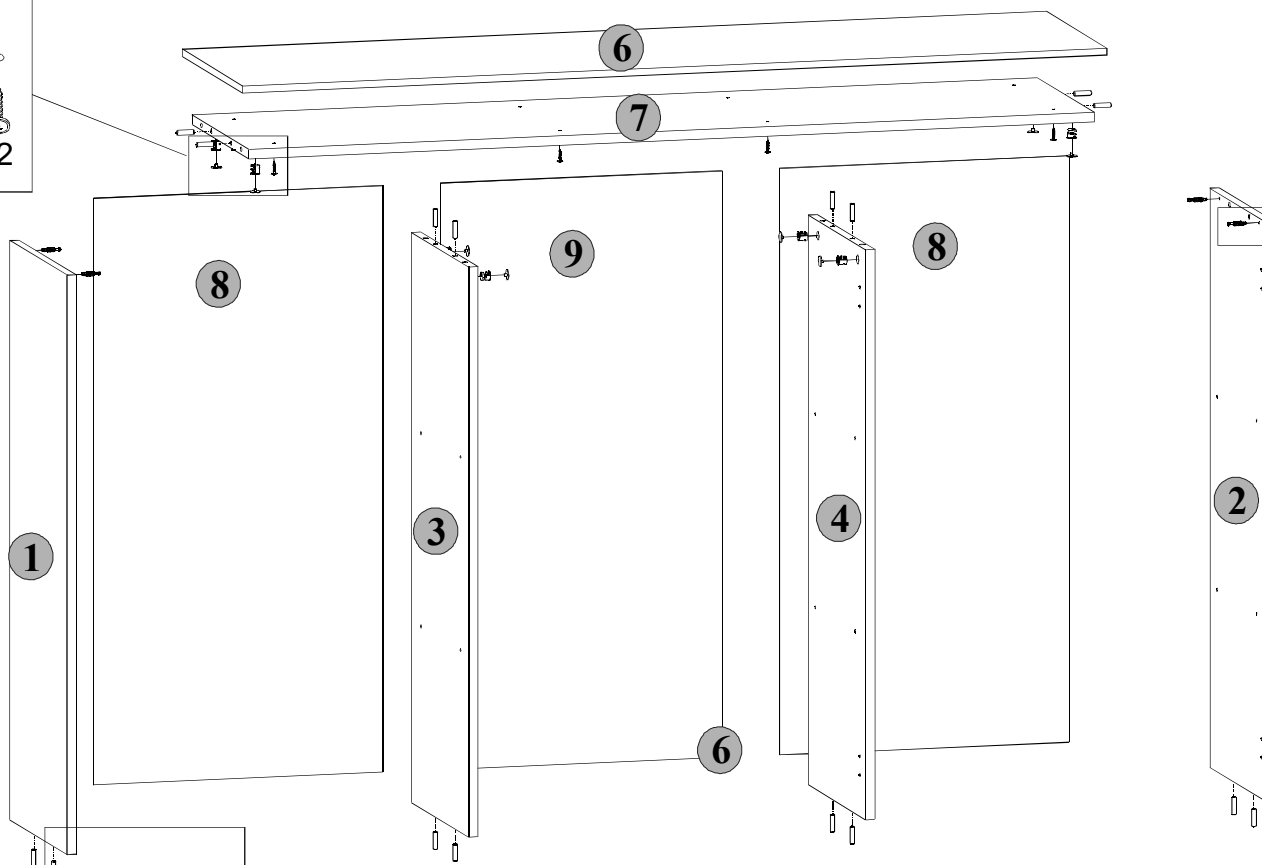
SZEROKOŚĆ: 150 cm, WYSOKOŚĆ: 111,5 cm, GŁĘBOKOŚĆ: 39,5 cm



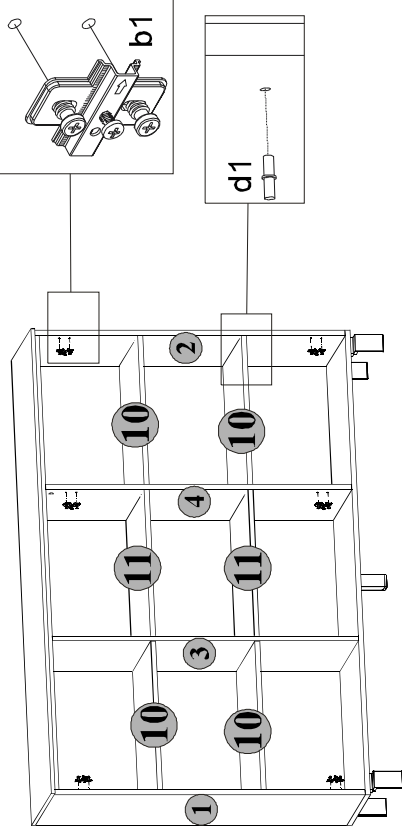
BLACK RED WHITE S.A. ul. KRZESZOWSKA 63, 23-400 BIŁGORAJ  
 e-mail: brw@brw.com.pl, http://www.brw.com.pl



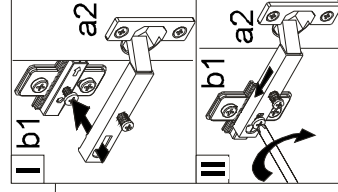
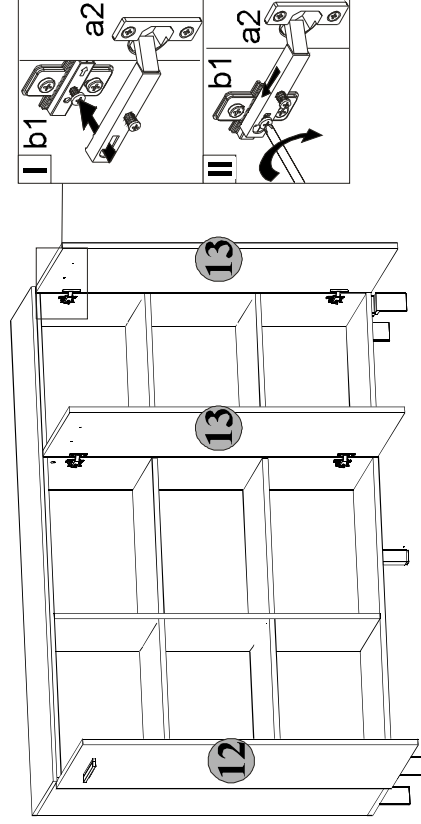
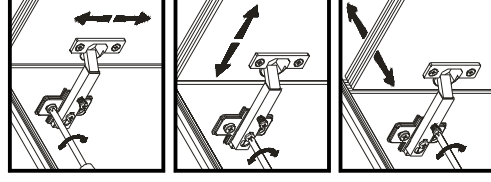
Symbol elementu	Wymiary	Kod
1	984x370	S23-120
2	984x370	S23-121
3	968x370	S23-132
4	968x370	S23-133
5	1500x370	S23-204
6	1500x390	S23-203
7	1467x370	S23-312
8	996x502	S23-916
9	996x489	S23-917



# a3d/11/15



## Regulacja drzwi



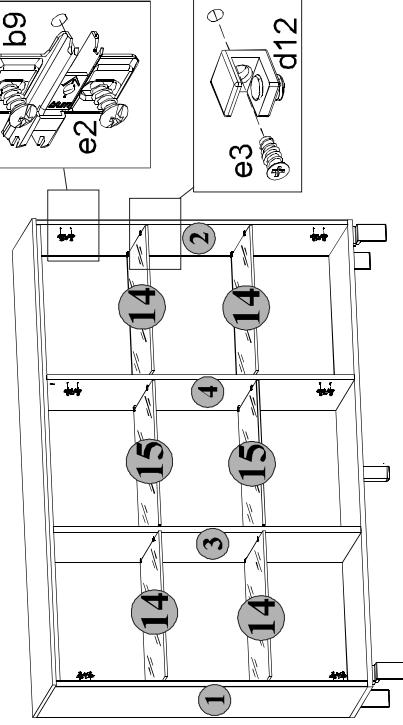
## Zestawienie akcesoriów



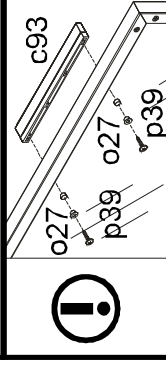
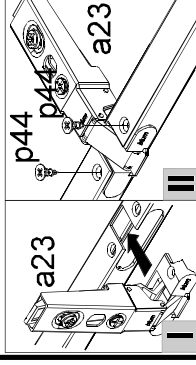
Symbol elementu	Wymiary	Kod
10	481x365	S23-322
11	473x365	S23-323
12	996x496	S23-005
13	996x496	S23-019

P28-S23-a3d,a3w/11/15-M\_IN1-KOR01

# a3w/11/15



## Montaż zawiasu



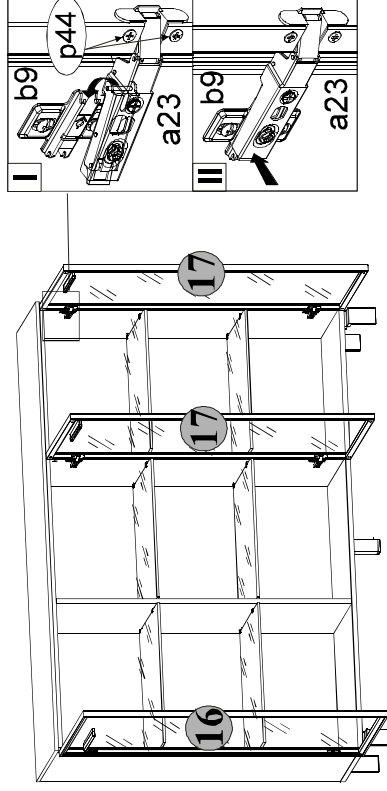
Podczas wykonywania tej czynności należy zwrócić szczególną uwagę, ponieważ zachodzi niebezpieczeństwo skaleczenia się, jak również uszkodzenia frontu!



## Regulacja drzwi

### Zestawienie akcesoriów

Symbol elementu	Wymiary	Kod
14	472x365	S23-556
15	464x365	S23-562
16	996x496	S23-061
17	996x496	S23-062



P28-S23-a3d,a3w/11/15-M\_IN1-KOR01