

KOLEJNOŚĆ MONTAŻU:

Uwaga: podczas montażu elementy należy układać na miękkim i czystym podłożu np.: ręcznik, koc. Nie montować mebla na dywanie, wykładzinie itp. **Nie stosowanie się do zaleceń producenta może spowodować zarysowanie powierzchni mebla.**

1. W otwory o średnicy 8 mm znajdujące się w krawędziach elementów wbić kołki **f1**.
Uwaga: Niewłaściwe użycie kołków **f1 (30 mm)** może spowodować uszkodzenie elementu przy składaniu. W przypadku stwierdzenia, że któryś z kołków wystaje z otworu na długość większą niż 10 mm należy go dobić, wymienić lub skrócić, gdyż może on spowodować przy składaniu uszkodzenie boku.
Przypadki takie nie podlegają reklamacji!
2. Do wieńca górnego **3** i dolnego **3** oraz boków **1** wkręcić trzpienie **r16**.
3. Przykręcić zawieszkę **g2** wkrętami **e4** wg rys.
4. W odpowiednie otwory w elementach **1,2,4** zamocować mimośrodowo **r1**.
5. Złożyć wybrany segment zgodnie z rysunkiem i połączyć złączami mimośrodowymi **r1** za pomocą kluczyka **z1**.

-----**a3dz_5_15**-----

6. Do boków **1** oraz ściany działowej **2** przykręcić prowadniki zawiasów **b1** oraz wbić podpórki kołkowe **d1**.
7. Ułożyć drzwi na równej powierzchni i delikatnie zamocować puszkę zawiasów **a2**.
8. Zamontować drzwi i wyregulować.
9. Zamontować półki wkładane **5,6**.
10. Przykręcić uchwyty **c93** wkrętami **p6**.

-----**a3wz_5_15**-----



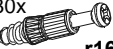








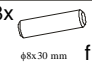
6. Do boków **1** oraz ściany działowej **2** przykręcić prowadniki zawiasów **b9** wkrętami **e2** oraz wkręcić podpórki **d12** wkrętami **e3**.
7. Ułożyć drzwi na równej powierzchni i delikatnie zamocować puszkę zawiasów **a23** wkrętami **p44**.
8. Zamontować drzwi i wyregulować.
9. Zamontować półki szklane **9,10**. **Ostrożnie szkło!**
10. Przykręcić uchwyty **c93** wkrętami **p39** z podkładką **o27**.
11. W miejscu zawieszenia segmentu wywiercić w ścianie otwory pod kołki rozporowe **f35** wg rys., wkręcić haki **p75** i zawiesić segment na ścianie.

Uwaga: Niewłaściwe zamocowanie mebla grozi przewróceniem (zerwaniem) mebla podczas użytkowania.

Mocowanie mebla do ściany może wykonać jedynie osoba kompetentna.

Przed zamocowaniem mebla do ściany należy sprawdzić czy ściana nadaje się do mocowania do niej mebli, dobrać odpowiedni kołek, sprawdzić siłę i jakość zamocowania.

ZESTAWIENIE AKCESORIÓW:

4x  g2	30x  r1	30x  r16	16x  s2	4x  s41	4x  p75	1x  z1
3x  c93	3x  c93²	8x  e4	4x  f35	18x  f1		

Szanowny Kliencie, w przypadku zgłaszania reklamacji, prosimy posługiwać się numerem kodu podanym w instrukcji montażu. Wszelkie uwagi i reklamacje należy zgłaszać do punktu zakupu mebla. Nie należy montować elementów, jeżeli zostaną zauważone wady lub uszkodzenia tych elementów. Powierznię mebli należy czyścić wilgotną szmatką lub papierowym ręcznikiem. **Nie używać chemicznych środków czystości!**


BLACK RED WHITE

Instrukcja montażu

re_set

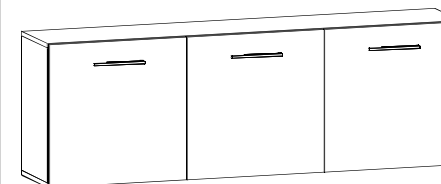
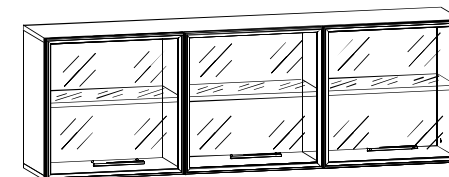
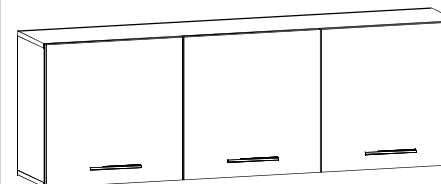
a3dz_5_15

a3wz_5_15

WYMIARY GABARYTOWE:

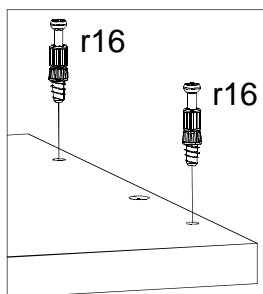
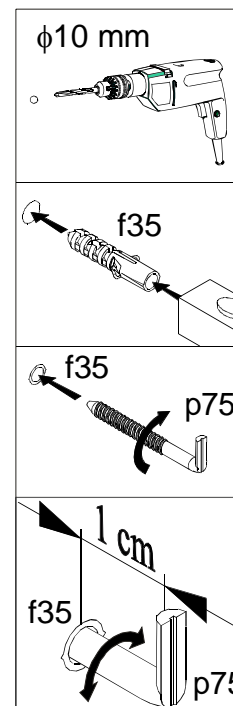
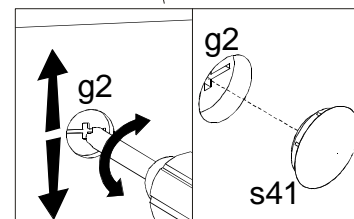
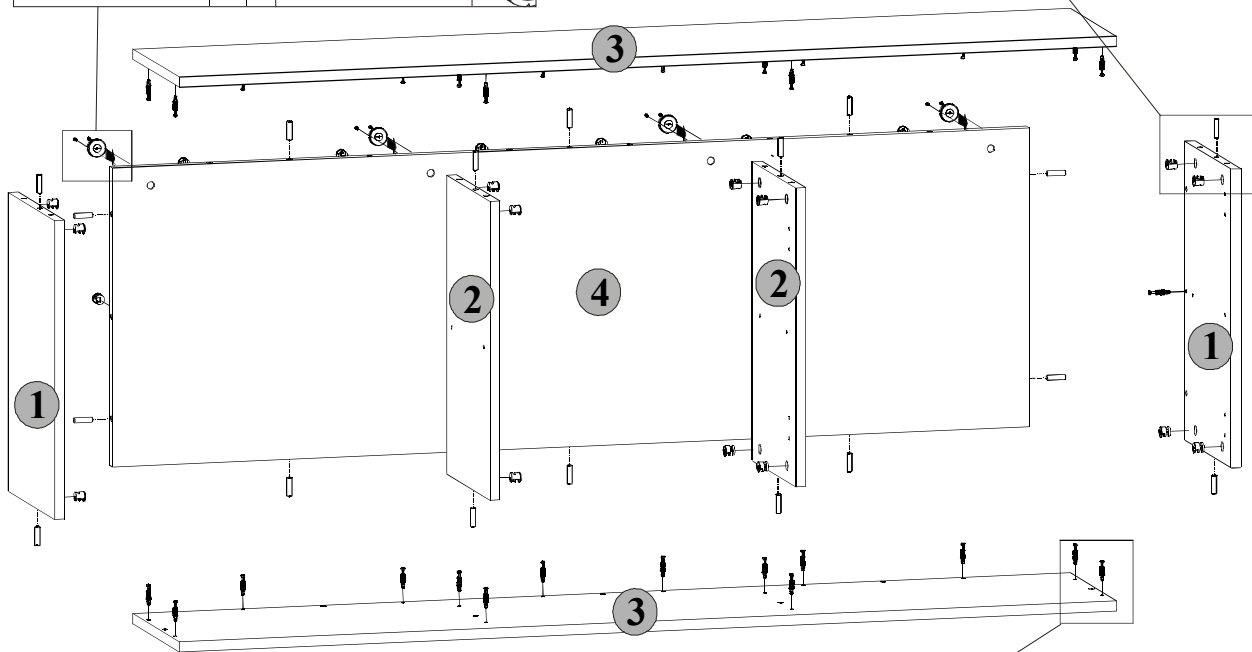
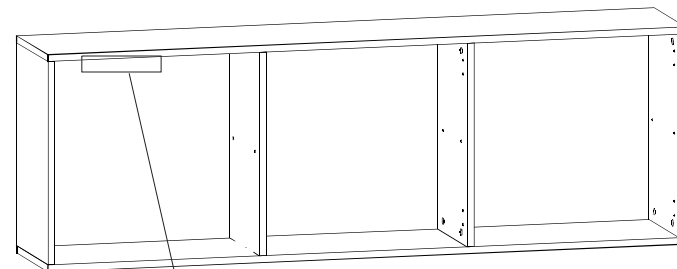
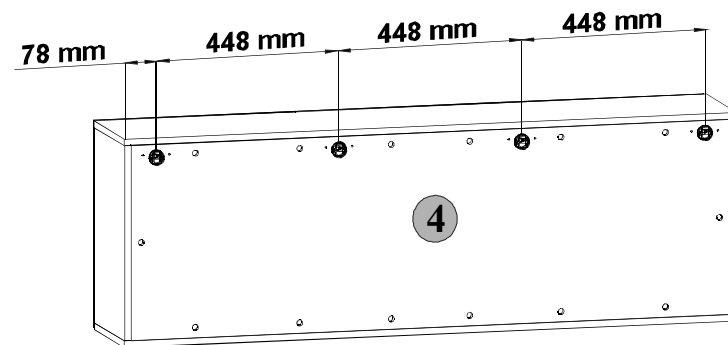
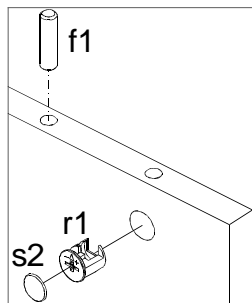
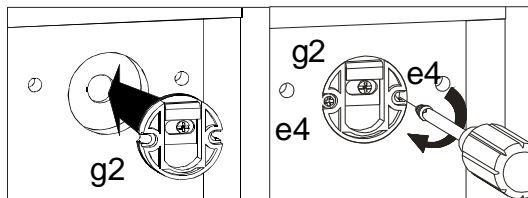
SZEROKOŚĆ: 150 cm, WYSOKOŚĆ: 50,0 cm, GŁĘBOKOŚĆ: 29,5 cm

Maksymalne obciążenie do 60 kg



BLACK RED WHITE S.A. ul. KRZESZOWSKA 63, 23-400 BIŁGORAJ
e-mail: brw@brw.com.pl, <http://www.brw.com.pl>

Symbol elementu	Wymiary	Kod
1	468x275	S23-157
2	468x259	S23-158
3	1500x275	S23-239
4	1467x468	S23-412



Symbol elementu	Wymiary	Kod
5	481x254	S23-337
6	473x254	S23-338
7	496x496	S23-004
8	496x496	S23-018

OPCJA 1

OPCJA 2

Zestawienie akcesoriów

6x	6x
12x	6x
12x	

Regulacja drzwi

P28-S23-a3dz.a3wz/5f15-M_IN1-KOR01

Symbol elementu	Wymiary	Kod
9	472x250	S23-577
10	464x250	S23-574
11	496x496	S23-054
12	496x496	S23-053

OPCJA 1

OPCJA 2

Zestawienie akcesoriów

12x	6x	6x	12x
12x	6x	6x	12x
12x	6x	6x	12x
12x	6x	6x	12x

Regulacja drzwi

Montaż zawiasu

!

Podczas wykonywania tej czynności należy zwrócić szczególną uwagę, ponieważ zachodzi niebezpieczeństwo skaleczenia się, jak również uszkodzenia elementu!

P28-S23-a3dz.a3wz/5f15-M_IN1-KOR01